



# SVERIGES MEST VÄLKOMNANDE FOLKHÖGSKOLA

Presentation av Västerbottens folkhögskola

Anna Sjödin  
Förvaltningschef





**VÅRT LÖFTE:**

Vi vill bidra till ett samhälle där du respekteras för den du är. Där du tillåts att växa och ta plats. Därför lovar vi att aldrig vara tysta. Vi utmanar fördomar, normer och invanda mönster. Vi lyssnar och vi agerar. Vi skapar framtid!

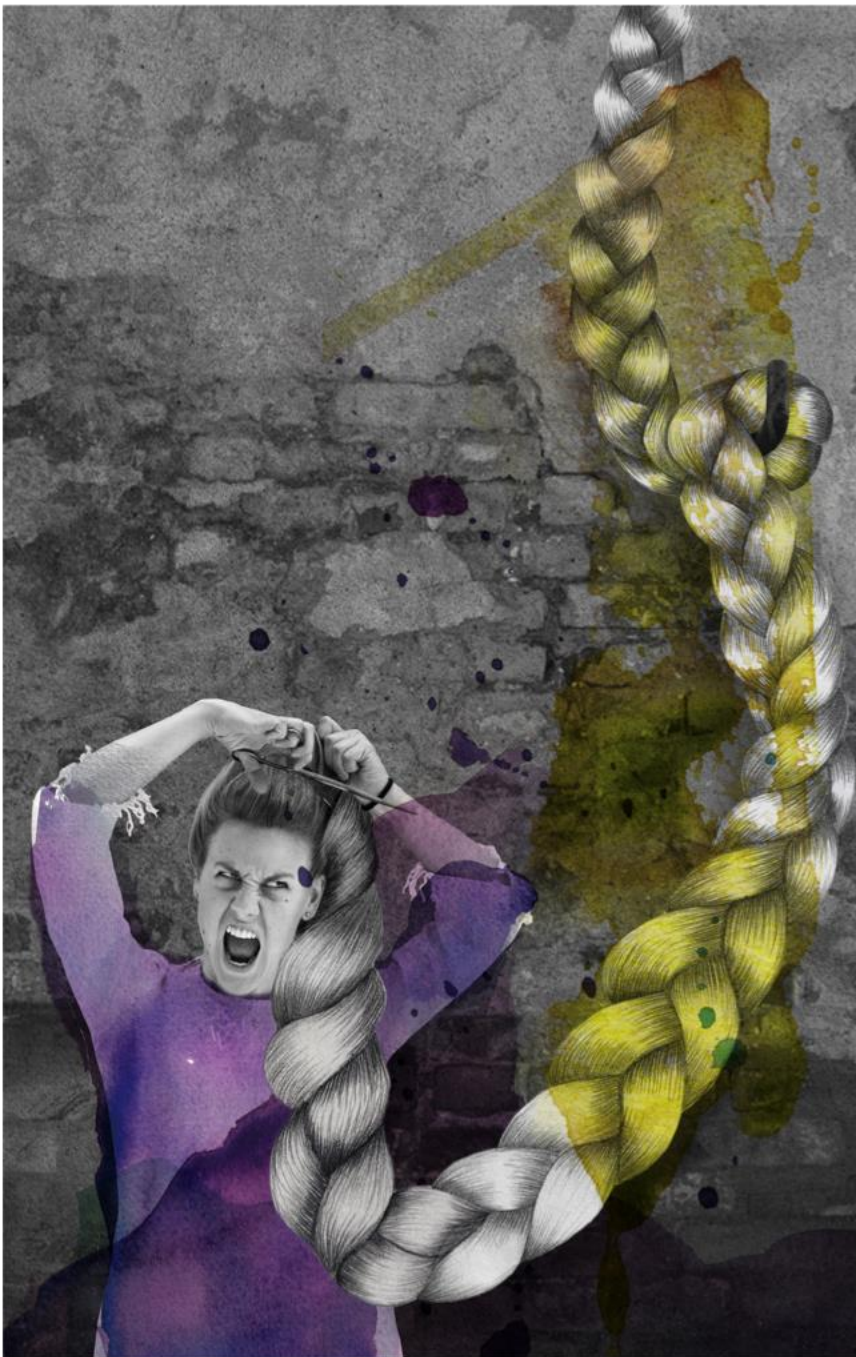
martin&servera





# STATENS SYFTEN MED FOLKBILDNINGEN

- Stödja verksamhet som bidrar till att stärka och utveckla demokratin
- Bidra till att göra det möjligt för en ökad mångfald människor att påverka sin livssituation och skapa engagemang att delta i samhällsutvecklingen
- Bidra till att utjämna utbildningsklyftor och höja bildnings- och utbildningsnivån i samhället
- Bidra till att bredda intresset för och öka delaktigheten i kulturlivet



# REGIONFULLMÄKTIGES UPPDRAG TILL VÄSTERBOTTENS FOLKHÖGSKOLA

(SIDAN 1 AV 2)

## MÅL 1: VÄSTERBOTTEN HAR VÄRLDENS BÄSTA OCH MEST JÄMLIKA HÄLSA

- Flera olika utbildningar inom hälsoområdet
- Fler deltagare som gör en positiv utveckling på sina livsområden under tiden på folkhögskolan

## MÅL 3: VÄSTERBOTTEN HAR TRYGGA INVÅNARE MED INFLYTANDE OCH DELAKTIGHET OCH ETT RIKT SAMT AKTIVT KULTUR- OCH FÖRENINGSLIV

- Flera olika utbildningar inom kulturområdet
- Fler deltagare som fått en ökad vilja att påverka samhället efter folkhögskolestudierna och fler deltagare som upplever ökade möjligheter på arbetsmarknaden efter folkhögskolestudier



# REGIONFULLMÄKTIGES UPPDRAG TILL VÄSTERBOTTENS FOLKHÖGSKOLA

(SIDAN 2 AV 2)

## MÅL 4: VÄSTERBOTTEN ÄR EN LEDANDE MILJÖREGION

- Flera olika utbildningar inom miljöområdet
- KRAV-märkta kök

## MÅL 7: VI ÄR EN ATTRAKTIV ARBETSGIVARE MED PERSONAL SOM TRIVS OCH UTVECKLAS HOS OSS

- Lärande organisation (strategi) med individuella dynamiska fortbildningsplaner.
- Tillitsbaserade och hälsofrämjande arbetsplatser (organisation)
- Pulsämätningar

## MÅL 11. VÄSTERBOTTEN ÄR EN ATTRAKTIV OCH JÄMSTÄLLD REGION ATT LEVA OCH VERKA I SAMT FLYTTA TILL

- Sju utbildningsenheter med god spridning i regionen
- Fler deltagare som anser att de ökat sina möjligheter att studera vidare

# TEMAÅR FÖR ATT NÅ VISIONEN **SVERIGES MEST VÄLKOMNANDE FOLKHÖGSKOLA**

2020

## TILLIT

- Feedback
- Hälsofrämjande arbetsplats

DIGITALISERING

2021

## INKLUDERING

- Unga och sexualitet
- HBTQ-diplomering
- Normkritisk pedagogik

SJÄLVLEDARSKAP

2022

## DELAKTIGHET

- Bemötandekoden (Lena Skogholm)
- Fördjupning i feedback
- Bemöta antidemokratiska uttryck

2023

## TILLGÄNGLIGHET

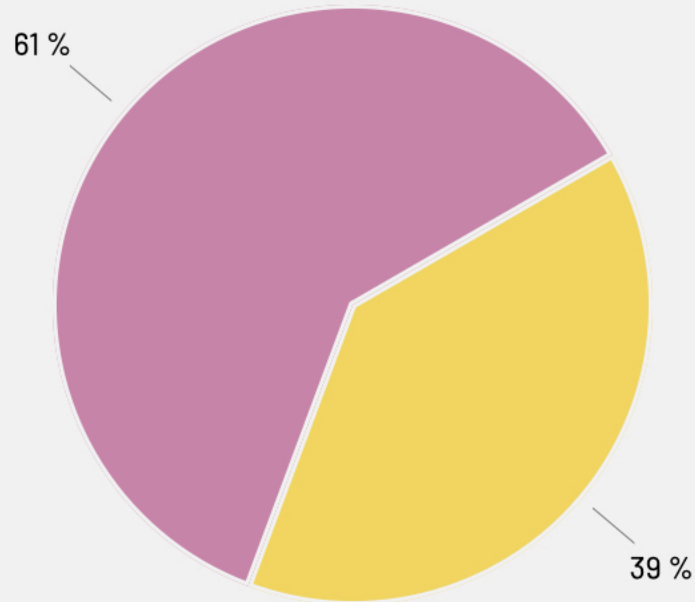
- DEMBRA (Forum för levande historia)
- Tillgänglighetsmodellen

COACHING

# ORS-sammanställning: Deltagarnas mående

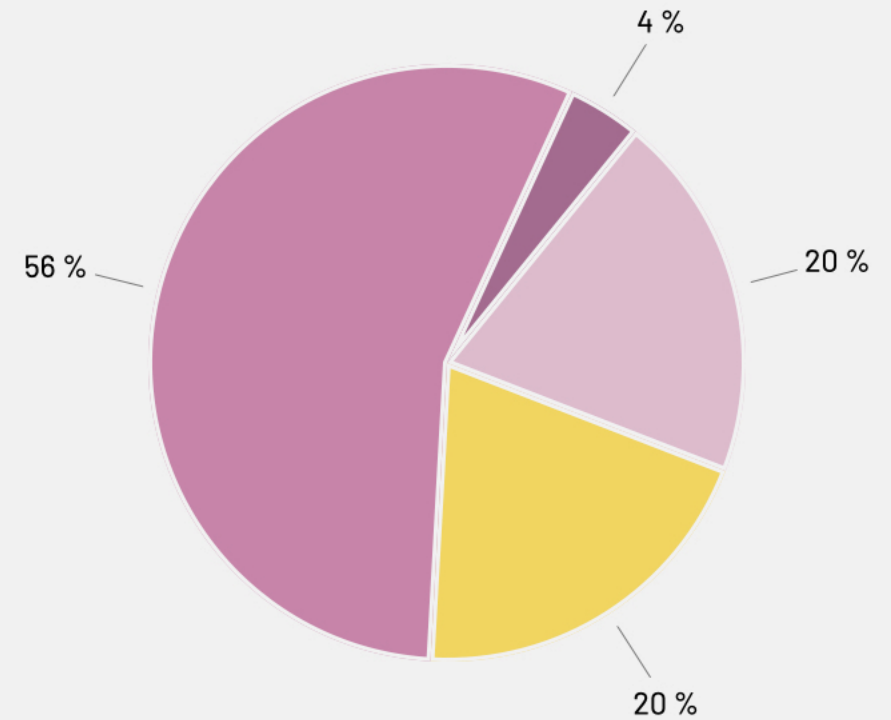
Cut-Off är en standardiserad gräns för att mäta huruvida en enskild individ behöver professionell hjälp med sitt mående eller inte

Har endast haft ett samtal **109**  
Har haft minst två samtal **192**



Första samtalet

- Över Cut-Off
- Under Cut-Off



Sista samtalet

- Andel som har gjort en positiv utveckling (mer än 5 punkter) och ligger över Cut-Off
- Andel som har gjort en positiv utveckling (mer än 5 punkter) och ligger under Cut-Off
- Andel som har gjort en positiv utveckling (mindre än 5 punkter) och ligger över Cut-Off
- Övriga





## RESULTAT

# KVALITETSENKÄTEN

98%

Jag har känt mig  
välkommen på  
folkhögskolan

92%

Jag känner mig sedd,  
hörd och respekterad  
på folkhögskolan

96%

Jag får ett bra  
bemötande från  
skolans medarbetare



Dröm  
om  
framtid