

Nära vård

En nationell omställning för en bättre hälsa

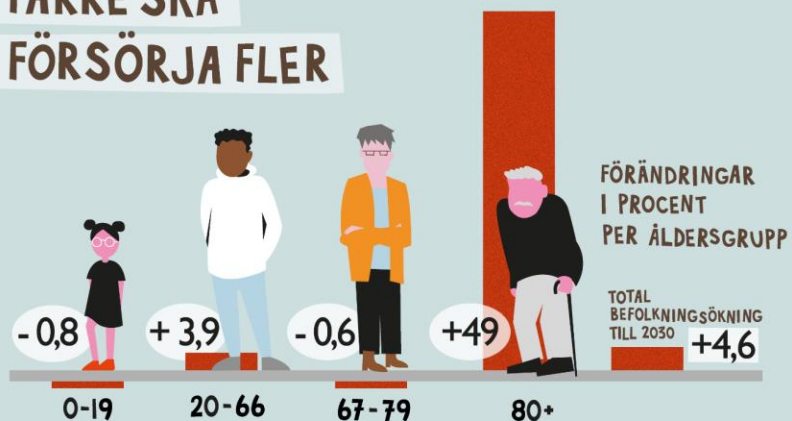


Innehåll

- Nära vård – en nationell omställning
- Samverkan
- Framtidsbild och färdplan Nära vård i Västerbotten 2030
- Regionens dubbla roller för primärvården
- Utmaningar, highlights och lärdomar



FÄRRE SKA FÖRSÖRJA FLER



VARFÖR STÄLLER VI OM TILL NÄRA VÅRD?

FÖRÄNDRADE BEHOV



DIGITALISERING FÖRÄNDRAR BETEENDEN

JÄMLIK HÄLSA



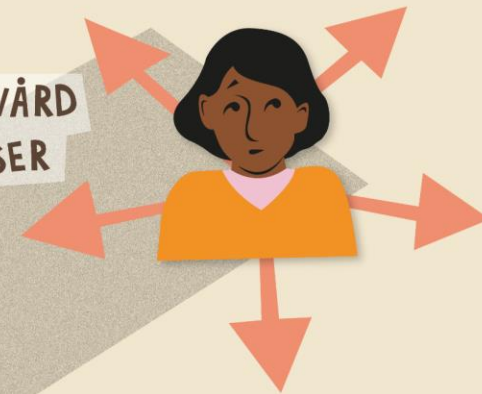
FRÅN FOKUS
PÅ ORGANISATION



- TILL FOKUS PÅ
PERSON OCH RELATION



FRÅN ISOLERADE VÅRD
OCH OMSORGSINSATSER



- TILL SAMORDNING UTIFRÅN
PERSONENS FOKUS



NÄRA VÅRD



- TILL PROAKTIV OCH HÄLSOFRÄMJANDE

FRÅN REAKTIV



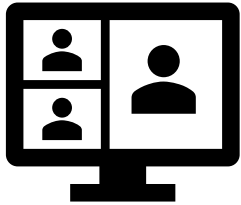
FRÅN INVÅNARE
OCH PATIENTER
SOM PASSIVA MOTTAGARE

- TILL AKTIV MEDSKAPARE



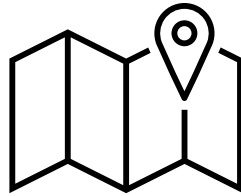


Nära – Vad betyder det?

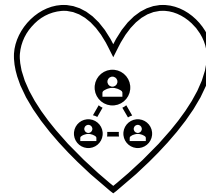


Tillgänglighet

- Öppettider
- Fysiska möten
- Digitala möten
- Kontaktmöjligheter

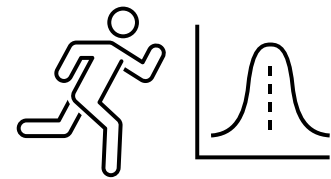


Geografisk närhet



Relationell

- Kontinuitet
- Trygghet
- Samordning
- Kompetens



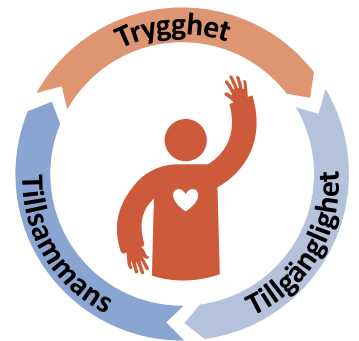
Egenvård

- Ta hand om dig själv
- Egenmonitorering



Överenskommelsens utvecklingsområden

- Utveckling av den nära vården med primärvården som nav
- Goda förutsättningar för vårdens medarbetare
- Insatser inom ramen för Vision e-hälsa 2025
- Förstärkningar av ambulanssjukvården



Framgångsfaktorer

Personcentrering

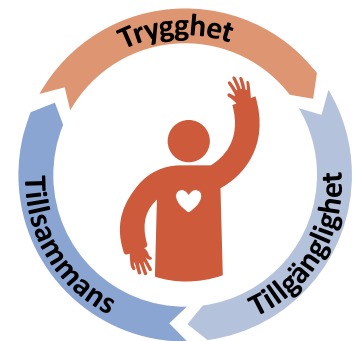
Samverkan

Ny teknik

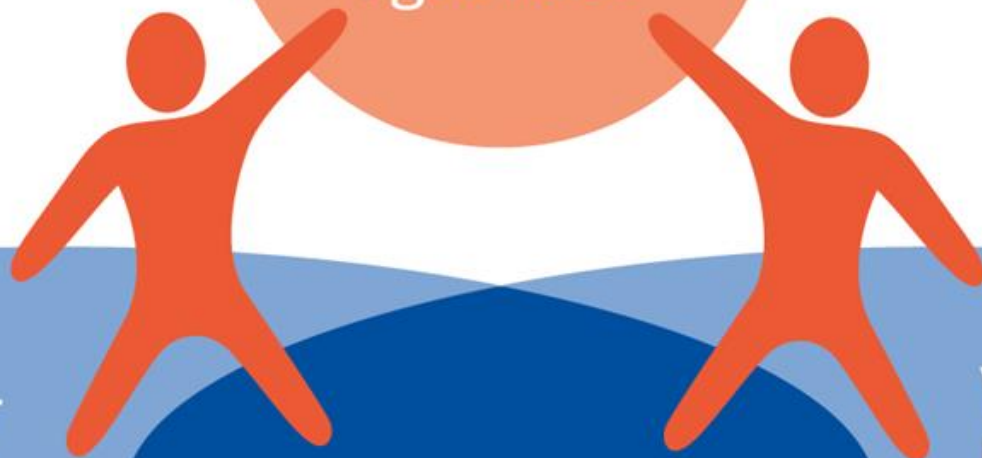
Utveckling av egenvård, inte minst för personer med kroniska sjukdomar

Kompetensförsörjning där förmåga att arbeta över traditionella gränser, kommunicera och jobba preventivt och proaktivt är viktiga delar

Systemeffektivitet ur invånarens perspektiv



Bästa
möjliga
förutsättningar
att leva ett liv
i god hälsa



Jag tar ansvar för
min hälsa och får det
stöd jag behöver

tillsammans

Vi skapar god
hälsa, vård och omsorg
på rätt sätt, på rätt plats
och i rätt tid

Forskning

Kunskap och kompetens

Partnerskap

Ledarskap och medarbetarskap

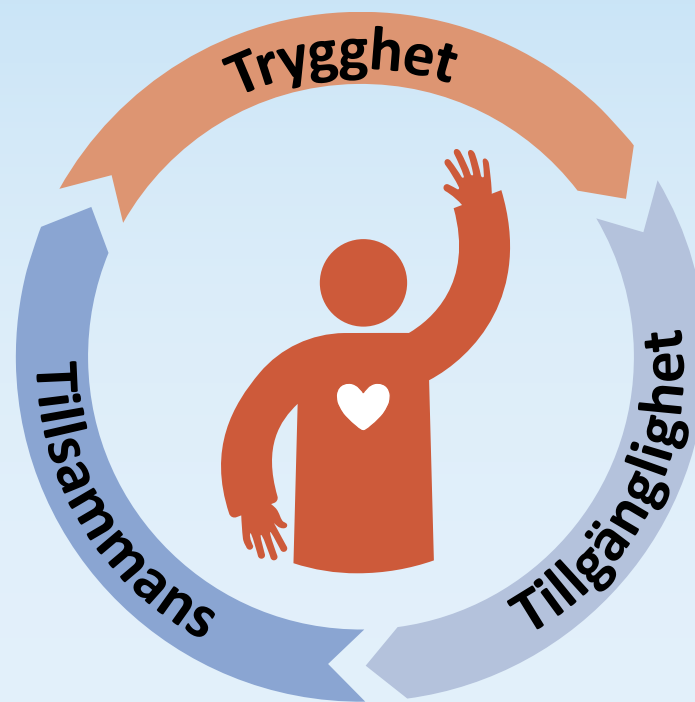
Hållbarhet

Arbetsätt och flöden

Nära vård 2030

Hälsa, vård och omsorg – med dig, nära dig

Ett samarbete mellan kommunerna i
Västerbotten och Region Västerbotten





Trygghet

Jag känner mig trygg med att jag enkelt får hjälp och stöd när jag behöver och får förutsättningar att klara mig själv. Jag och alla parter samarbetar, vilket skapar kontinuitet och trygghet för mig. Jag får ett gott bemötande och upplever engagemang i det vi gör tillsammans.



Tillgänglighet

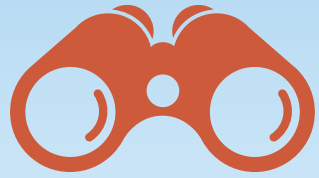
Jag vet vem jag ska kontakta, eller får hjälp att ta den kontakt som behövs. Jag blir inte hänvisad runt och jag kan välja mellan olika kontaktvägar beroende på vad som passar mig. Jag kan ha möten digitalt när det går och fysiskt när det krävs. För mig är vården en jämlik tjänst som är proaktiv och hälsofrämjande.



Tillsammans

Jag möts av människor som är intresserade av mig som person. Utifrån mina behov skapar vi tillsammans bra förutsättningar för min hälsa. Jag märker aldrig av gränserna mellan olika aktörer eftersom samverkan och kommunikation fungerar bra.





I västerbottnings skor 2030

*"Jag möter
möjliggörare."*

**"Som västerbottning
har jag tillgång till vård,
omsorg och stöd på ett
enkelt sätt, oavsett
vem jag är eller var
i länet jag bor."**

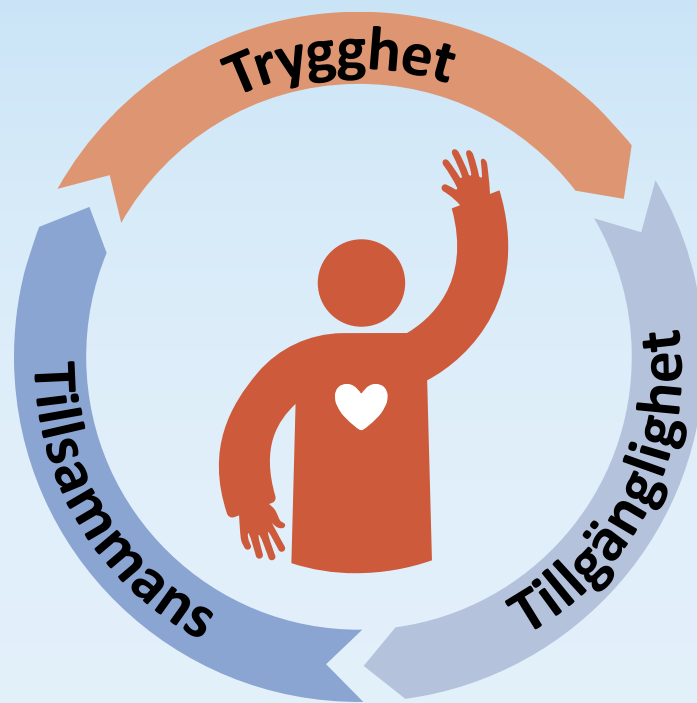
*"Jag upplever inga gränser
mellan dem som utför
tjänsterna. Mina kontakter
präglas av samspel,
medmänsklighet, tillit
och engagemang."*

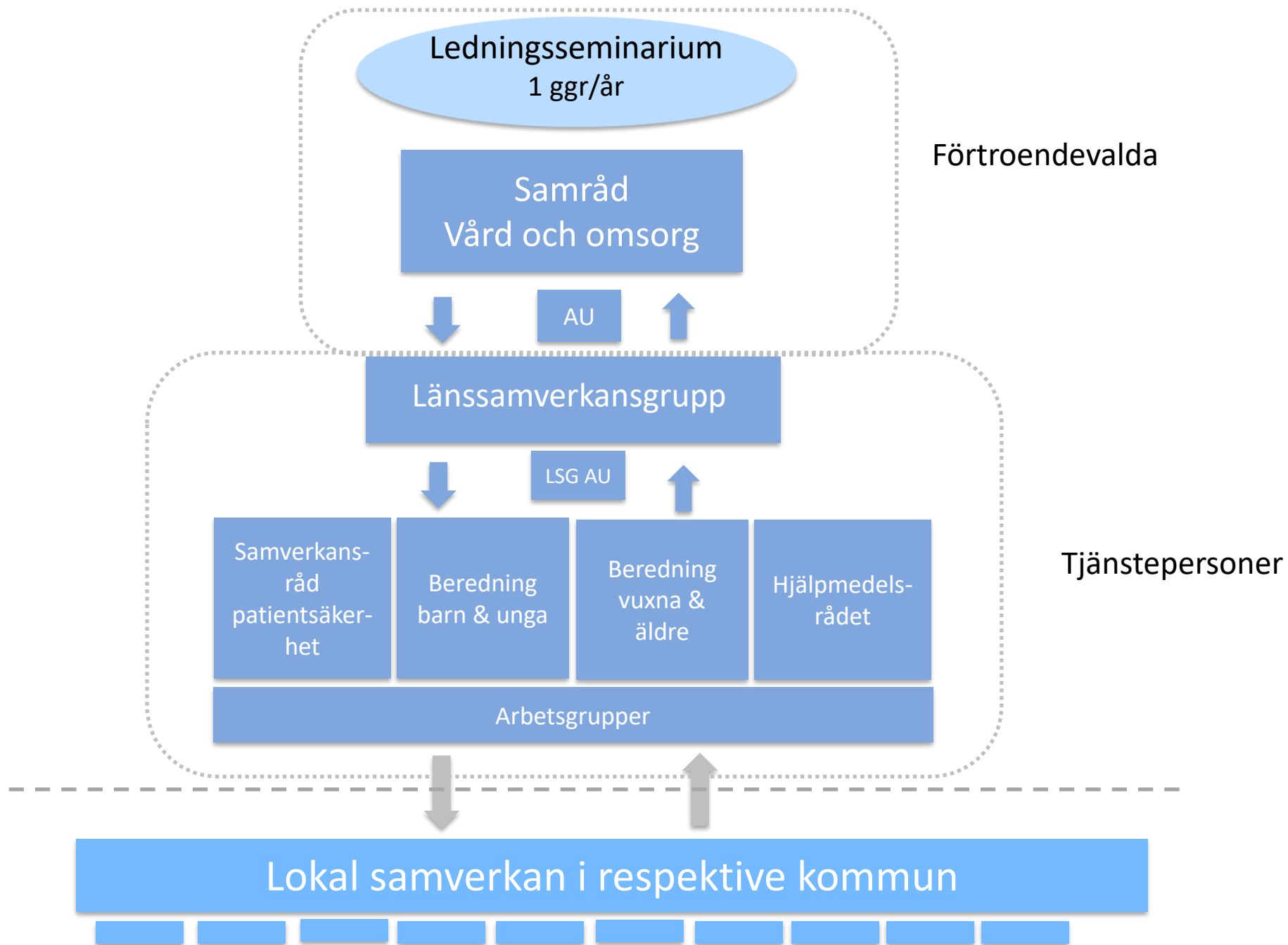
*"Jag har förutsättningar
att leva ett gott liv
med bibehållen hälsa
och självständighet, och
när jag behöver vård
eller stöd får jag
snabbt rätt hjälp."*

**"Jag blir sedd och hörd och är
samskapande i det som rör min hälsa."**



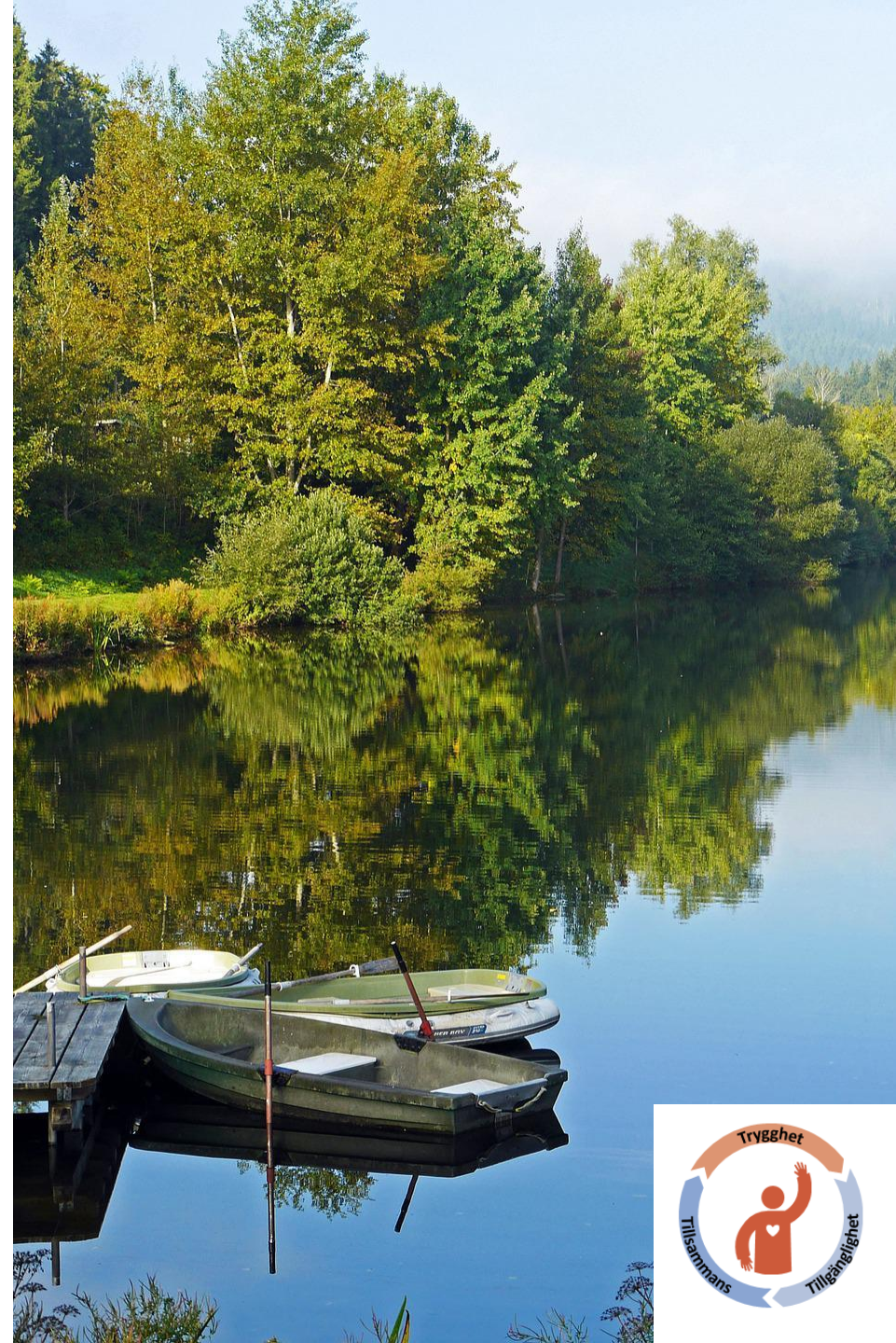
Färdplan Nära vård i Västerbotten 2030





Vad är Färdplan Nära vård 2030 i Västerbotten?

- Ett strategidokument som ska visa vägen framåt och beskriva den förflyttning som behöver ske i hur vi tänker och arbetar.
- Syftet är förbättrade förutsättningar till god hälsa för västerbottningen
- Målgruppen är primärt beslutsfattare och styrning/ledning
- Är utformad på en övergripande nivå och behöver i nästa steg kompletteras med mer konkreta handlingsplaner.
- Ett förslag till färdplan är utarbetat och nu inhämtas synpunkter från olika perspektiv runtom i länet.



Varför färdplan?

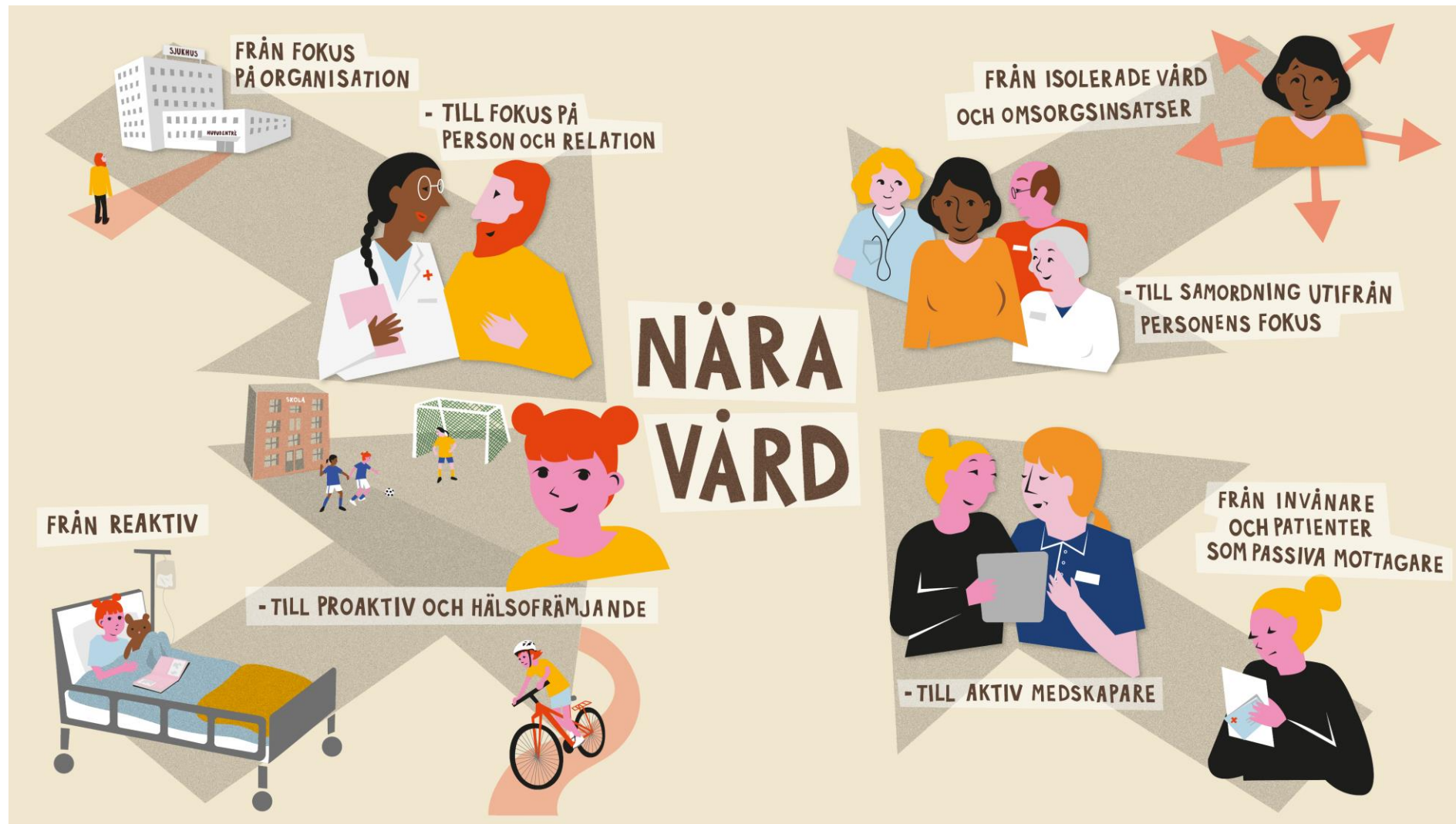
I den regionala samverkan har beslut fattats om en gemensam värdegrund och framtidsvision som kallas Framtidsbild Nära vård 2030 i Västerbotten.

Som ett led i att uppnå framtidsbilden, med västerbottningsens hälsa i fokus, har färdplanen arbetats fram.

Den ska utgöra en viljeinriktning och en vägledning för ledning och styrning, både i samverkan och internt inom regionen och kommunerna.



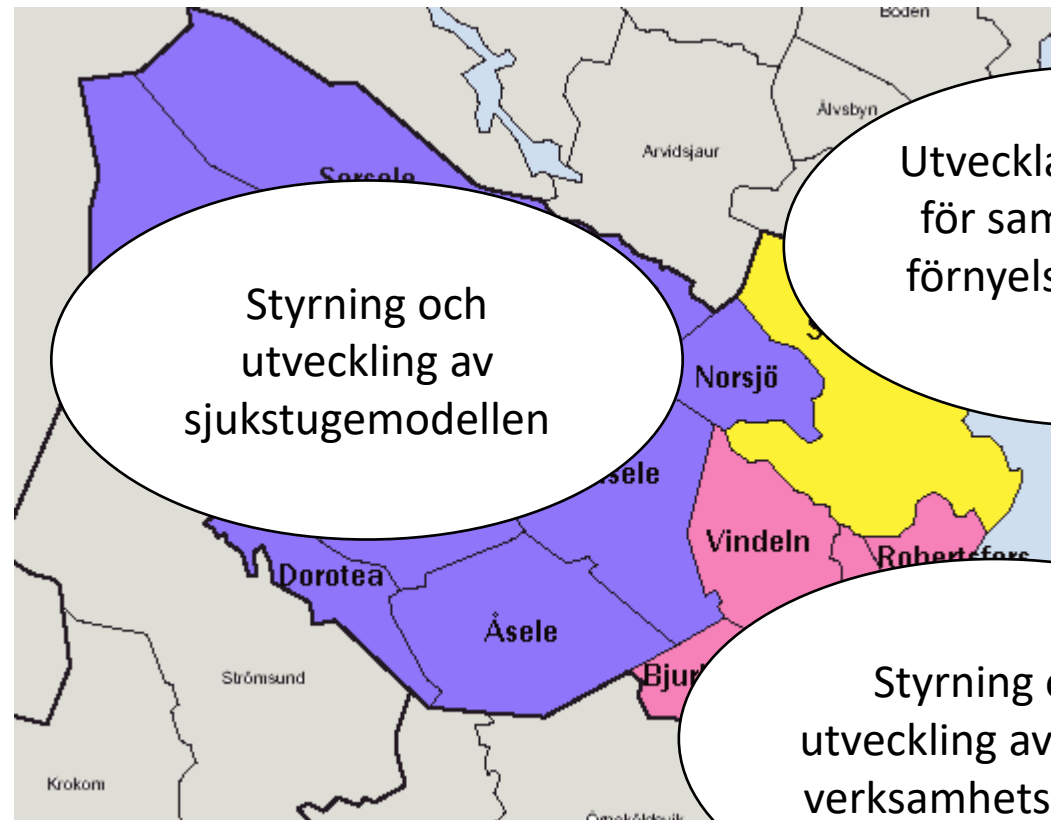
Hur ska vi i Västerbotten ta oss an förflyttningen?



Nytänkande styrning för den nära vården

Forskningsamarbete baserat på tre fallstudier som gjorts i Västerbotten under 2021.

- Fokus på nära vård
- Personcentrerade angreppssätt
- Arbetssätt som främjar optimal samverkan över insats- och huvudmannagränser
- Hög grad av inkludering
- Länsövergripande lärande kring samverkande styrning inom nära vård
- Intresse från nationellt håll



Styrning och utveckling av sjukstugemodellen

Utvecklat styrsystem för samverkan och förnyelse inom nära vård

Styrning och utveckling av mobilt verksamhetssystem

Regionen har dubbla roller inom primärvården!

Regionstyrelsen
Regionstyrelsens förvaltning
Ledningsstaben
Beställarenheten

HUVUDMAN
BESTÄLLARE

Hälsa- och sjukvårdsnämnden
Hälsa-och sjukvårdsförvaltningen
3 Närsjukvårdsområden
33 Hälsocentraler

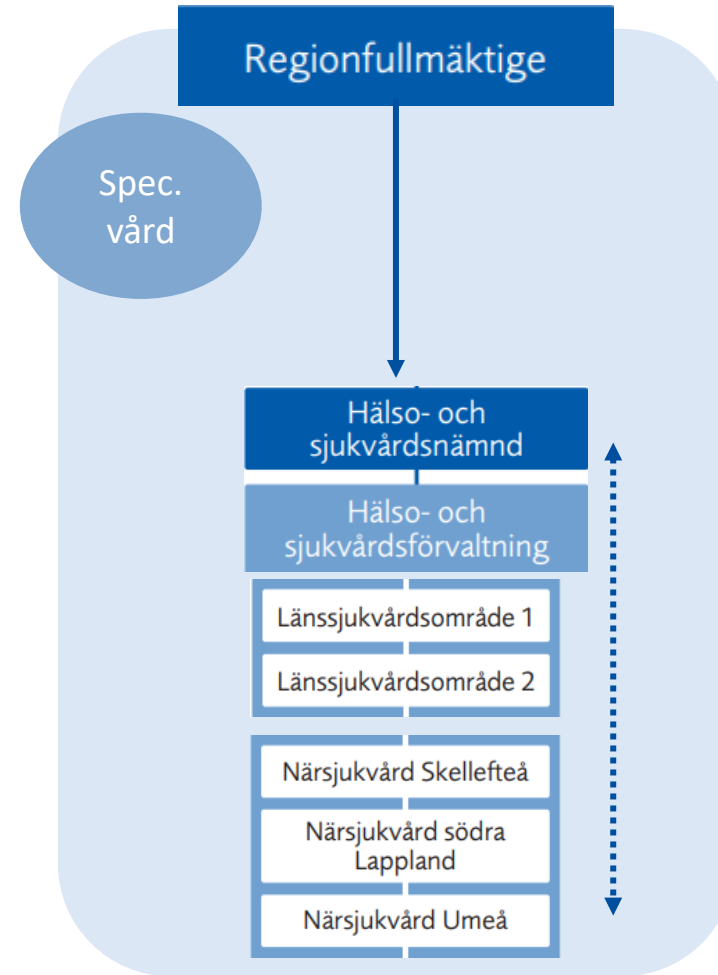
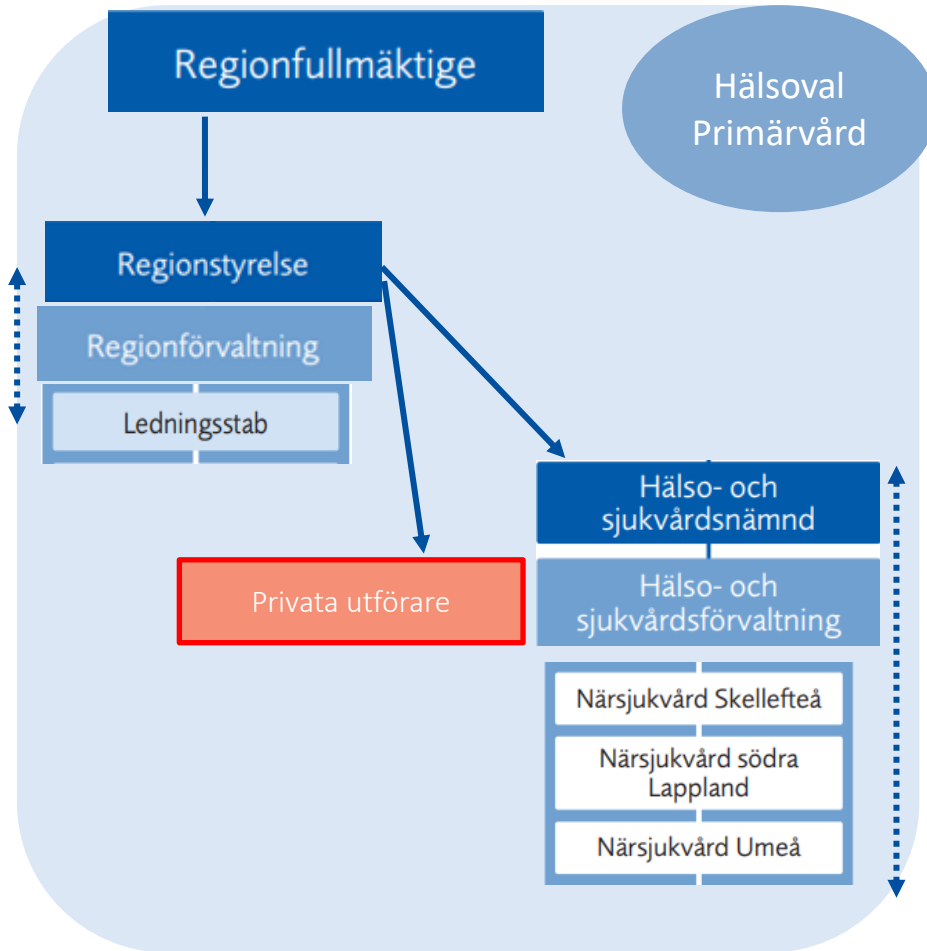
VÅRDGIVARE

Grunden är individens valfrihet



Det här fotot av Okänd författare licensieras enligt [CC BY-NC-ND](#)

Skillnad i styrning mellan primärvård och specialiserad vård



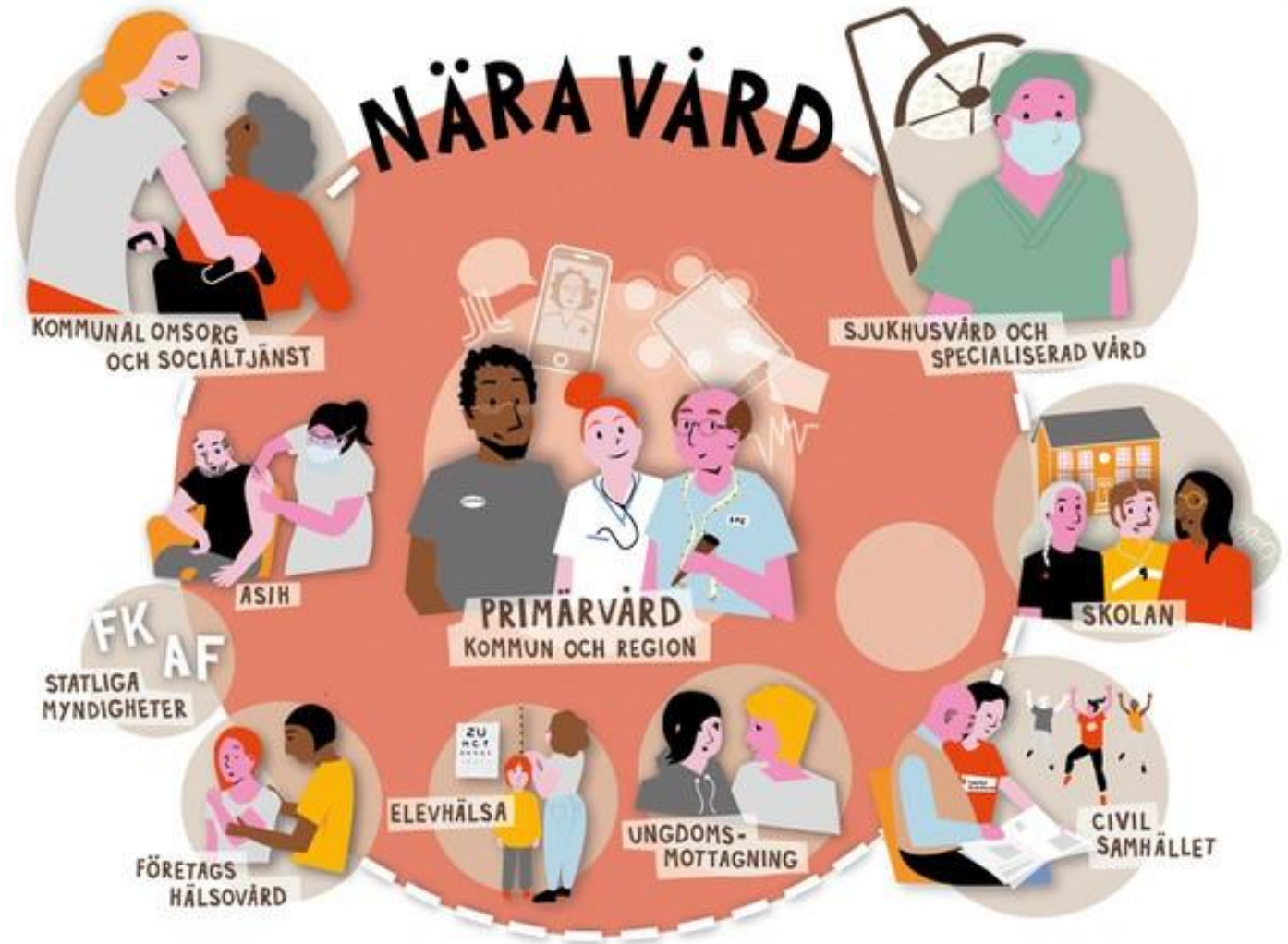
Att leda omställningen

System = helheten i ett län (region, kommuner, civilsamhälle)

De invånare som behöver mest stöd, behöver det oftast från flera aktörer

Det behövs forum där förtroendevalda och tjänstepersoner från samtliga kommuner och regionen möts

Gemensam målbild och vision behövs samt indikatorer för uppföljning



Lärdomar, highlights och utmaningar – efter införandet av ny samverkansstruktur

- Tågrälsen är byggd
- Alla är med! Vi gör det tillsammans
- Gemensamma koordinatörer

- Gemensamma resurser
- Utmaning framåt – nära vård, att verkligen förflytta sig
- Uppföljning på gång





Här kan du läsa mer

- Nära vård i Västerbotten www.regionvasterbotten.se/naravard
- Nära vård nationellt [Omställning till Nära vård | SKR](#)
- Regional samverkan <https://www.regionvasterbotten.se/for-vardgivare/samverkan/regional-samverkan-for-halsa-var-d-och-omsorg>

