

# Ekonomibilder september 2022

## Regionstyrelsen

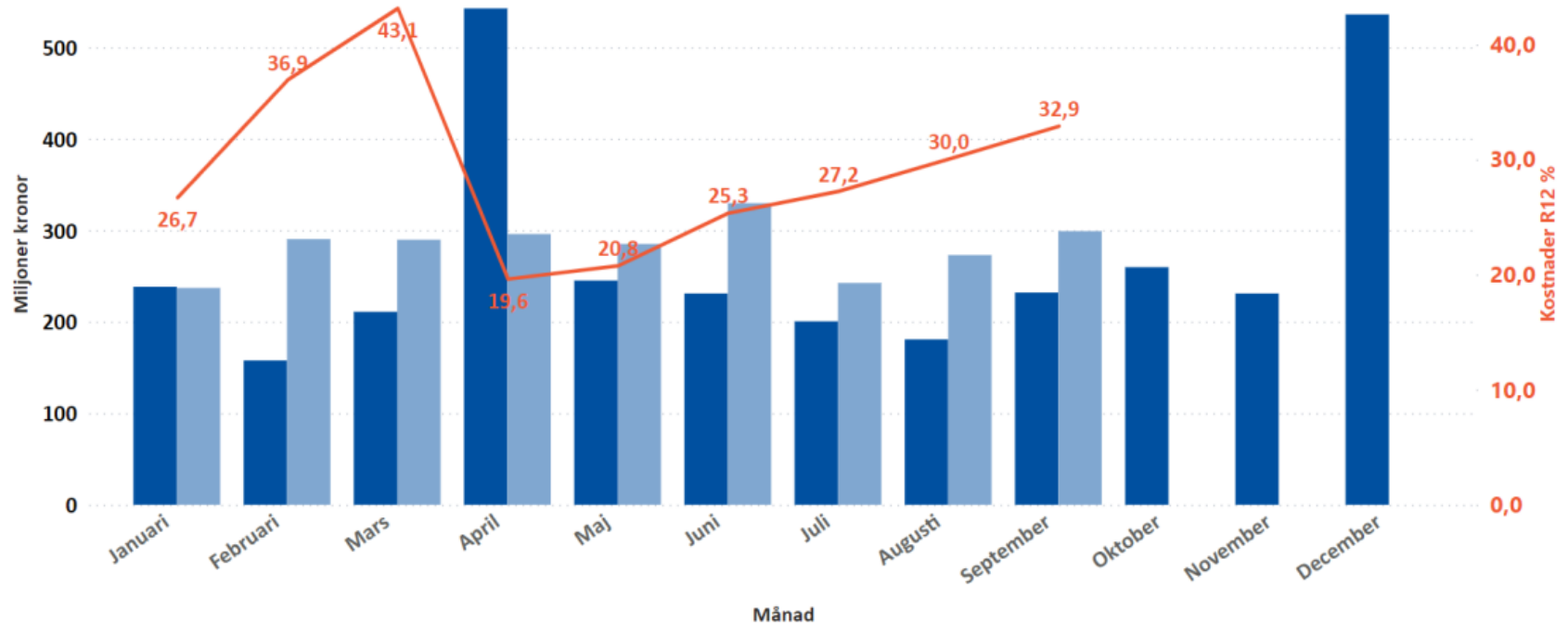
# Resultatrapport regionförvaltningen 2022

Regionstyrelsen 2022 <i>Belopp i miljoner kronor</i>	September			Ackumulerat sep		
	Utfall	Budget	Budget- avvikelse	Ack utfall föreg. år	Ack utfall innev. år	Ack budget- avvikels
Regionförvaltningen gemensamt	-71	-73	2	-201	-668	-8
Digitalisering och service	-84	-78	-7	-623	-644	29
Regionledning	-1	-1	0	-12	-9	2
Ledningsstaben	-3	-4	0	-43	-31	2
Företagshälsan	-1	-1	0	-8	-8	0
HR stab	-4	-4	0	-33	-32	1
Kommunikationsstab	-1	-1	0	-10	-10	1
Ekonomistab	-4	-4	0	-26	-29	2
Smittskydd	0	-1	0	-15	-5	0
Primärvård beställning	-114	-122	8	-1 134	-1 013	35
Tandvård beställning	-14	-11	-4	-137	-94	7
<b>Verksamhetens nettokostnader</b>	<b>-299</b>	<b>-299</b>	<b>-1</b>	<b>-2 240</b>	<b>-2 543</b>	<b>71</b>

- Prognos budgetavvikelse helår per sep + 30 Mkr.
- Prognos budgetavvikelse helår per aug + 31 Mkr

# Nettokostnadsutveckling Regionförvaltningen 2021-2022

● Kostnader 2021 ● Kostnader 2022 ● Kostnader R12 % (jmf R12 mot 1 år tidigare R12 i %)



Nettokostnadsutveckling jan-sep: 13,5 %

# Investeringsack sept år 2022



Investeringar 2022, Mkr	Utfall ack sept 2022	Prognos 2022	Årsbudget 2022	Prognos avvikelse
Fastighet	334	553	673	120
MT	68	170	170	0
IT	22	66	66	0
Hjälpmedel	21	29	29	0
Regional utveckling	1	1	1	0
<b>Totalt</b>	<b>445</b>	<b>819</b>	<b>939</b>	<b>120</b>

# Ekonomibilder september 2022

## Region Västerbotten

# Verksamhetens resultat och budgetavvikelse – 2022

Region Västerbotten 2022	September			Ackumulerat September				Helår 2022		
	Utfall	Budget	Avvikelse	Utfall	Utfall	Budget	Avvikelse	Budget	Prognos	
				2109	2209	2209		2022	Utfall	Avvikelse
Regionförvaltningen	-299	-299	-1	-2 240	-2 543	-2 614	71	-3 543	-3 513	30
Hälso- och sjukvårdsförvaltningen	-509	-485	-24	-4 087	-4 079	-4 005	-74	-5 372	-5 442	-70
Regionala utvecklingsförvaltningen	-35	-34	-1	-284	-311	-297	-14	-397	-430	-33
Folkhögskoleförvaltningen	-3	-3	-1	-5	-3	-7	4	-10	-10	0
Patientnämndsförvaltningen	0	-1	0	-3	-4	-4	1	-6	-6	0
Revision	-1	-1	0	-4	-5	-6	1	-8	-8	1
<b>Verksamhetens Nettokostnader</b>	<b>-847</b>	<b>-822</b>	<b>-26</b>	<b>-6 623</b>	<b>-6 944</b>	<b>-6 933</b>	<b>-11</b>	<b>-9 336</b>	<b>-9 409</b>	<b>-73</b>
Skatteintäkter	610	597	13	5 240	5 550	5 375	176	7 166	7 400	234
Statsbidrag	205	197	9	1 805	1 856	1 770	86	2 360	2 474	114
<b>Summa Skatter och statsbidrag</b>	<b>816</b>	<b>794</b>	<b>22</b>	<b>7 045</b>	<b>7 406</b>	<b>7 144</b>	<b>261</b>	<b>9 526</b>	<b>9 874</b>	<b>348</b>
<b>Verksamhetens Resultat</b>	<b>-31</b>	<b>-28</b>	<b>-4</b>	<b>422</b>	<b>462</b>	<b>211</b>	<b>251</b>	<b>190</b>	<b>465</b>	<b>275</b>
Finansiella intäkter	45	10	-23	-56	156	90	66	120	156	36
Finansiella kostnader	-192	-11	-122	558	-971	-100	-871	-133	-1 009	-876
<b>Summa Finansnetto</b>	<b>-146</b>	<b>-1</b>	<b>-145</b>	<b>502</b>	<b>-816</b>	<b>-10</b>	<b>-806</b>	<b>-13</b>	<b>-854</b>	<b>-841</b>
<b>TOTAL</b>	<b>-178</b>	<b>-29</b>	<b>-149</b>	<b>924</b>	<b>-354</b>	<b>201</b>	<b>-555</b>	<b>177</b>	<b>-388</b>	<b>-566</b>

# Budgetavvikelse – ackumulerat september 2022

## Verksamhetens nettokostnader

Sep: -26 mkr

Ack perioden: - 11 mkr

Nettokostnadsutveckling: + 4,8 % (justerat 10,3 %)

Årsprognos: - 73 mkr

MÅNAD	NETTOKOSTNADSUTV %	BUDGETAVVIK ACK	BUDGETAVVIKELSE %	BUDGETAVVIK MÅNADEN MKR
Januari	-6,6	77	9,8	77
Februari	4,3	113	7,0	36
Mars	4,8	109	4,5	-4
April	-3,8	68	2,1	-41
Maj	-0,1	26	0,6	-42
Juni	0,5	4	0,1	-22
Juli	1,7	10	0,2	6
Augusti	3,7	15	0,2	5
September	4,8	-11	-0,2	-26

## Skatter o statsbidrag

Ack perioden: + 261 mkr

## Verksamhetens resultat

Ack perioden: +251 mkr

## Finansnetto

Ack perioden: - 806 mkr

## Region Västerbotten totalt

Ack perioden - 555 mkr

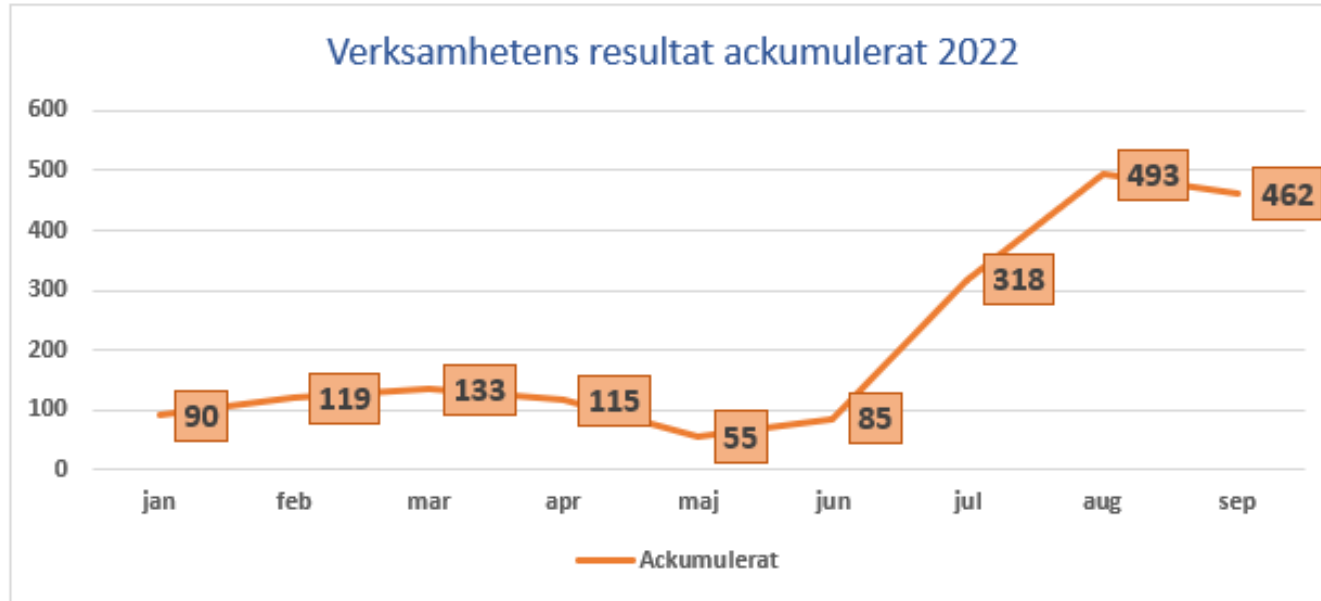
Årsprognos: - 566 mkr

# Verksamhetens nettokostnader – 2022

Resultat Region Västerbotten	2022-09	Ack utfall	Kostnads-	Ack Budget-	Ack Budget-	Årsbudget
Belopp i miljoner kronor	Budgetavv	2022	utv %	avv.	avv. %	2022
Vårdintäkter	4	1 054	2,5	-38	3,5	1 490
Övriga intäkter	23	1 543	-18,3	307	-24,9	1 611
Personalkostnader	-24	-5 751	-4,1	-195	-3,5	-7 491
varav Pensionskostnader	10	-789	-30,5	27	3,3	-1 096
Övriga personalkostnader	-3	-87	92,2	3	3,8	-117
Läkemedelskostnader	3	-850	5,1	44	4,9	-1 153
Medicinskt mtr o prod kostnader	-14	-958	9,2	-117	-14,0	-1 123
Köp av verksamhet o tjänster	1	-363	-2,6	-3	-0,7	-490
Utomlänsvård	-2	-184	11,8	8	4,3	-256
Fastighetskostnader	-1	-248	-3,5	6	2,3	-343
IT/MT kostnader	-9	-291	14,0	-23	-8,7	-361
Övrigt	-4	-433	0,4	11	2,5	-621
Avskrivningskostnader	0	-376	13,0	-15	-4,1	-482
<b>Verksamhetens nettokostnader</b>	<b>-26</b>	<b>-6 944</b>	<b>4,8</b>	<b>-11</b>	<b>-0,2</b>	<b>-9 336</b>

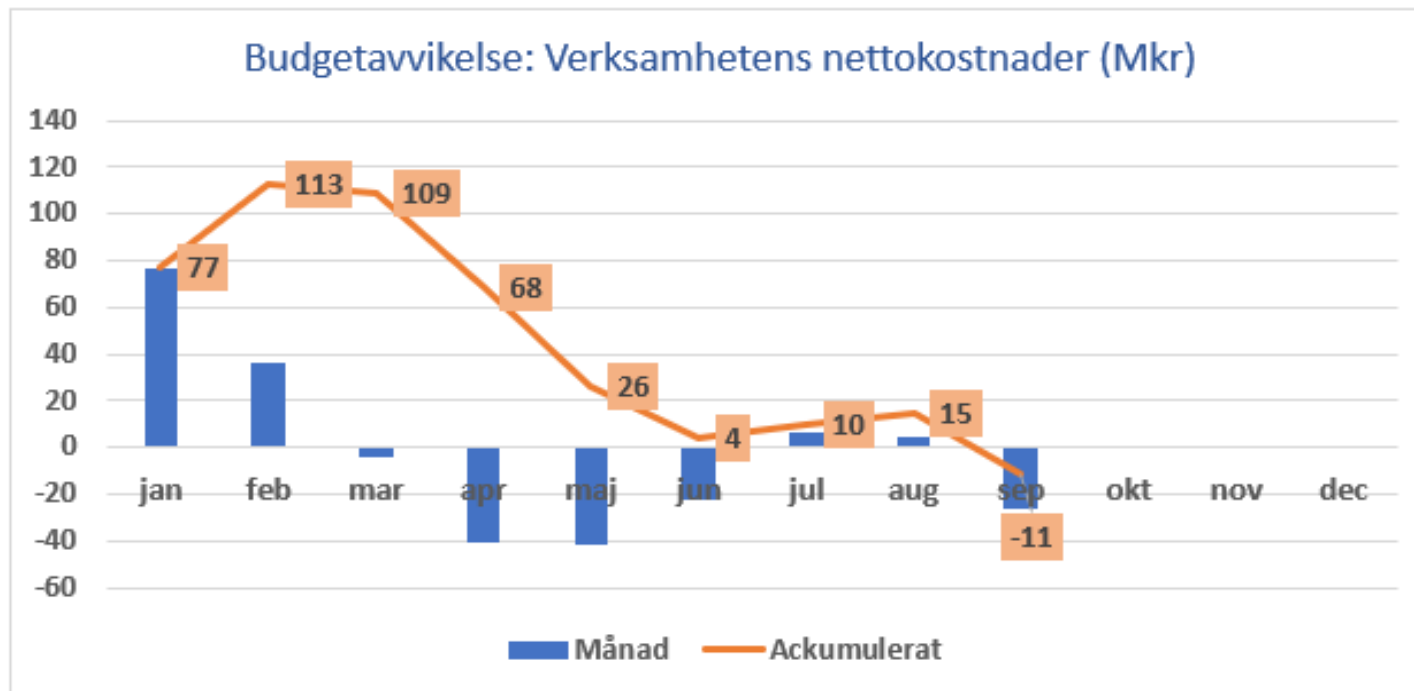


# Region Västerbotten Verksamhetens resultat – 2022



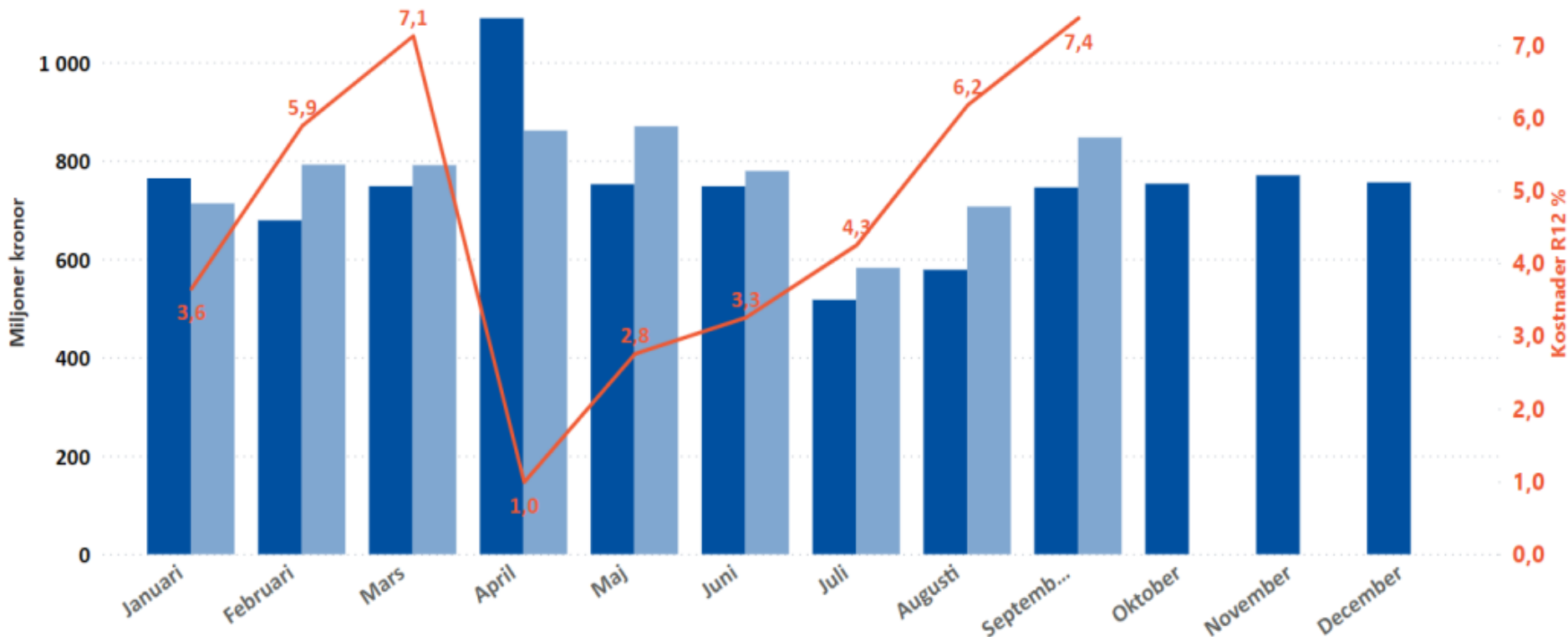
*Verksamhetens resultat (Verksamhetens nettokostnader plus skatteintäkter och generella statsbidrag)*

# Region Västerbotten Verksamhetens nettokostnader 2022



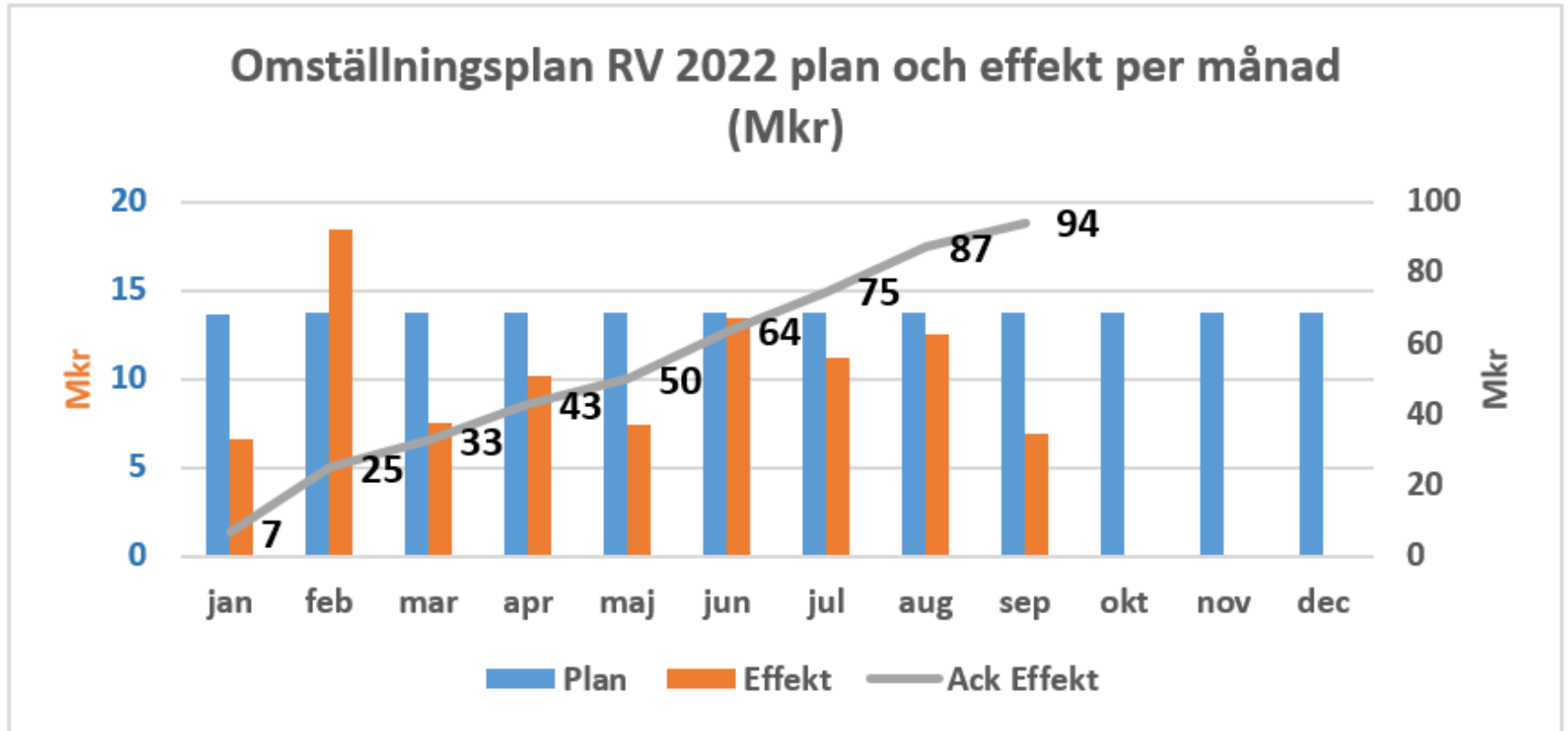
# Verksamhetens nettokostnader – 2022

● Kostnader 2021 ● Kostnader 2022 ● Kostnader R12 % (jmf R12 mot 1 år tidigare R12 i %)



# Omställning till en hållbar ekonomi

# Region Västerbotten – Omställningsplan Effekt ack augusti Mkr



# Region Västerbotten – Omställningsplan Effekt ack september Mkr

Omställning till en hållbar ekonomi 2022		Helår	2022		
Enhet	Åtgärd/Aktivitet	Total Plan 2022 mkr	Summa effekt mkr	Summa plan mkr	Summa effekt %
S i e r v e	Energieffektivisering i fastigheter	2,0	0,6	1,5	
	Minska köpta fastighetsunderhållstjänster	3,0	9,0	2,3	
	Minskade sjukreskostnader	2,0	10,4	1,5	
A d m	Samordning staber och adm enheter	2,5	1,9	1,9	
	Översyn central anslag	2,5	1,9	1,9	
<b>Summa Regionförvaltningen</b>		<b>12</b>	<b>24</b>	<b>9</b>	<b>264%</b>
H S F	<b>Bemanning</b>				
	- Omstrukturering av vården inkl ett sjukhus på tre orter	45,0	19,0	33,8	
	- Införa PKS samt effekt digitala insatser	41,0	0,6	30,8	
	- Utveckla och anpassa bemanning inkl minska hyrpersonal	49,0	11,7	36,8	
	<b>Effektivisering och samordning</b>				
	- Effektivisera produktionskostnaderna	11,0	0,8	8,3	
	- Samordna lokaler och bemanning HC o TV	6,0	4,6	4,5	
	<b>Budgetreducering - centralt hanterat</b>		<b>33,8</b>		
<b>Summa Hälso- och sjukvårdsförvaltningen</b>		<b>152</b>	<b>70</b>	<b>114</b>	<b>62%</b>
<b>Summa Region Västerbotten</b>		<b>164</b>	<b>94</b>	<b>123</b>	<b>77%</b>