

§ 92 **Rekommendation till beslut om systemledning och framtidsbild
för Nära vård 2030 i Västerbotten**
HSN 419-2021

Sammanfattning

Omställningen till nära vård är påbörjad i länets tre närsjukvårdsområden i samverkan med kommunerna. En viktig del i omställningen är samspelet mellan regioner och kommuner där både förtroendevalda och tjänstepersoner är delaktiga. De förtroendevalda i samverkansforumet vård och omsorg har därför fattat beslut om en gemensam framtidsbild och en gemensam systemledning för nära vård i Västerbotten. Samråd vård och omsorg skickar nu rekommendationen för beslut till Region Västerbotten och länets 15 kommuner.

Förslag till beslut

Arbetsutskottet föreslår regionfullmäktige att besluta
Samråd vård och omsorg och Länsamverkansgrupperna utgör systemledning
för Nära vård i Västerbotten
Framtidsbild Nära vård 2030 fastställs

Beslut

Hälso- och sjukvårdsnämnden föreslår regionfullmäktige att besluta
Samråd vård och omsorg och Länsamverkansgrupperna utgör systemledning
för Nära vård i Västerbotten
Framtidsbild Nära vård 2030 fastställs

Beslutsunderlag

- §65 Rekommendation till beslut om systemledning och framtidsbild för Nära vård 2030 i Västerbotten
- Remiss Rekommendation till beslut om systemledning och framtidsbild för Nära vård 2030 i Västerbotten
- Nära vård Västerbotten - Systemledning och Framtidsbild 2030
- tjänsteskrivelse Nära Vård 2030

Majlis Israelsson

Från: Katarina A Lindahl
Skickat: den 23 april 2021 16:00
Till: umea.kommun@umea.se; ks@storuman.se; kommunstyrelsen@mala.se; info@norsjo.se; kommun@robertsfors.se; kundtjanst@skelleftea.se; info@vilhelmina.se; vannas.kommun@vannas.se; kommun@nordmaling.se; kommun@lycksele.se; info@dorotea.se; kommunen@bjurholm.se; Åsele kommun; vindelns.kommun@vindeln.se; kommun@sorsele.se; Regionen
Ämne: Rekommendation till beslut om systemledning och framtidsbild för Nära vård 2030 i Västerbotten
Bifogade filer: Rekommendation till beslut om systemledning och framtidsbild för Nära vård 2030 i Västerbotten.pdf

På uppdrag av Samråd vård och omsorg, det politiska samverkansorganet mellan länets 15 kommuner och Region Västerbotten för vård och omsorg, skickas rekommendation till beslut gällande systemledning och framtidsbild för Nära vård 2030 i Västerbotten.

Återkoppling av fattat beslut skickas senast 2021-09-30 till katarina.a.lindahl@regionvasterbotten.se

Enligt uppdrag
Katarina Lindahl

Till:
Umeå kommun
Storumans kommun
Malå kommun
Norsjö kommun
Robertsfors kommun
Skellefteå kommun
Vilhelmina kommun
Vännäs kommun
Nordmalings kommun
Lycksele kommun
Dorotea kommun
Bjurholms kommun
Åsele kommun
Vindelns kommun
Sorsele kommun
Region Västerbotten

Katarina Lindahl
Regional samverkanskoordinator
Region Västerbotten

katarina.a.lindahl@regionvasterbotten.se
Tfn: 073-1418595
Växel: 090-785 00 00
regionvasterbotten.se
1177.se/vasterbotten

Postadress: 901 89 Umeå

Besöksadress: Regionens Hus, Köksvägen 11, 907 37 Umeå

Så hanterar vi dina personuppgifter:

regionvasterbotten.se/gdpr

Vår vision: Från fjäll till kust skapar vi gemensamt
en attraktiv region med goda livsvillkor för alla.

Samråd vård och omsorg
2021-03-19

Rekommendation till beslut om systemledning och framtidsbild för Nära vård 2030 i Västerbotten

På uppdrag av Samråd vård och omsorg, det politiska samverkansorganet mellan länets 15 kommuner och Region Västerbotten för vård och omsorg, skickas rekommendation till beslut gällande systemledning och framtidsbild för Nära vård 2030 i Västerbotten.

**Återkoppling av fattat beslut skickas senast 2021-09-30 till
katarina.a.lindahl@regionvasterbotten.se**

Bakgrund

Omställningen till Nära vård är påbörjad i länets tre närsjukvårdsområden i samverkan med kommunerna. En av de viktigaste framgångsfaktorerna i omställningen till Nära vård är samspelet mellan regioner och kommuner, där både ledande förtroendevalda och ledande tjänstepersoner är delaktiga. För att möta dessa utmaningar har de förtroendevalda i samverkansforumet Samråd vård och omsorg fattat beslut om en gemensam framtidsbild och en gemensam systemledning för Nära Vård i Västerbotten. Samråd vård och omsorg skickar nu rekommendationen för beslut till Region Västerbotten och länets 15 kommuner.

Samråd vård och omsorg beslutade vid sitt sammanträde den 19 mars 2021 att rekommendera Region Västerbotten och de 15 kommunerna i Västerbotten besluta:

- Att Samråd vård och omsorg och Länssamverkansgruppen utgör systemledning för Nära vård i Västerbotten.
- Att fastställa Framtidsbild Nära vård 2030

Vid frågor, vänligen kontakta regionala samverkanskoordinatorer:
katarina.a.lindahl@regionvasterbotten.se eller britta.edstrom@regionvasterbotten.se

På uppdrag av Samråd vård och omsorg

Katarina Lindahl och Britta Edström

Regionala samverkanskoordinatorer

Systemledning och framtidsbild för Nära vård 2030 i Västerbotten

Bakgrund

Den nya regionala samverkanstrukturen för vård och omsorg började gälla den 1 september 2020. Samtliga Länets 15 kommuner och Region Västerbotten ingår och innehåller såväl grupperingar av tjänstepersoner som förtroendevalda. På lokal nivå finns samverkansöverenskommelser och arenor där representanter från olika huvudmän möts.

Under hösten har de olika grupperna i den regionala samverkanstrukturen formerat sig, arbetat vidare med pågående ärenden samt bedrivit utvecklingsarbete. Ett första ledningsseminarium har hållits där samtliga grupper deltog, för att lägga grunden för en gemensam framtidsbild och sätta riktningen framåt.

Riksdagen fattade beslut i november 2020 om en primärvårdsreform - inriktningen för en nära och tillgänglig vård. Målet med omställningen är att hälso- och sjukvården bör ställa om så att primärvården är navet i vården och samspelar med annan hälso- och sjukvård och med socialtjänsten. Hälso- och sjukvården bör vara utformad så att patienten får en god, nära och samordnad vård som stärker hälsan. Målet bör också vara att patienten är delaktig utifrån sina förutsättningar och preferenser och att en effektivare användning av hälso- och sjukvårdens resurser ska kunna uppnås.


Omställningen till Nära vård är påbörjad i länets tre närsjukvårdsområden i samverkan med kommunerna. En av de viktigaste framgångsfaktorerna i omställningen till Nära vård är samspelet mellan regioner och kommuner, där både ledande förtroendevalda och ledande tjänstepersoner är delaktiga. Både kommuner och regioner har komplexa uppdrag i sig, och det kommunala självstyret gör att de har stor rådighet över hur uppdragen utformas och vilka beslut som fattas. För att möta dessa utmaningar har de förtroendevalda i samverkansforumet Samråd vård och omsorg fattat beslut om en gemensam framtidsbild och en gemensam systemledning för Nära Vård i Västerbotten. Systemledningens uppgift är att på en övergripande nivå ansvara för hela systemets resultat och utveckling, kartlägga och peka ut riktningen och gemensamma målsättningar, följa upp och utvärdera samt reflektera för att förfina mål och uppföljning.

Samråd vård och omsorg beslutade vid sitt sammanträde den 19 mars 2021 att rekommendera Region Västerbotten och de 15 kommunerna i Västerbotten besluta:

- Att Samråd vård och omsorg och Länsamverkansgruppen utgör systemledning för Nära vård i Västerbotten.
- Att fastställa Framtidsbild Nära vård 2030

Layout är under bearbetning och kan komma att förändras, men textinnehållet är det som beslutats.

Framtidsbild Nära vård 2030
Hälsa, vård och omsorg - med dig, nära dig

Trygghet  Tillgänglighet

Tillsammans

I västerbottnings skor 2030

"Som västerbottning har jag tillgång till vård, omsorg och stöd på ett enkelt sätt, oavsett vem jag är eller var i länet jag bor."


"Jag blir sedd och hörd och är samskapande i det som rör min hälsa."



"Jag har förutsättningar att leva ett gott liv med bibehållen hälsa och självständighet, och när jag behöver vård eller stöd får jag snabbt rätt hjälp."

"Jag möter möjliggörare."

"Jag upplever inga gränser mellan dem som utför tjänsterna. Mina kontakter präglas av samspel, medmänsklighet, tillit och engagemang."



Vad är trygghet?

Jag känner mig trygg med att jag enkelt får hjälp och stöd när jag behöver och får förutsättningar att klara mig själv. Jag och alla parter samarbetar, vilket skapar kontinuitet och trygghet för mig. Jag får ett gott bemötande och upplever engagemang i det vi gör tillsammans.

Vad innebär tillgänglighet?

Jag vet vem jag ska kontakta, eller får hjälp att ta den kontakt som behövs. Jag blir inte hänvisad runt och jag kan välja mellan olika kontaktvägar beroende på vad som passar mig. Jag kan ha möten digitalt när det går och fysiskt när det krävs. För mig är vården en jämlik tjänst som är proaktiv och hälsofrämjande.

Hur gör vi det tillsammans?

Jag möts av människor som är intresserade av mig som person. Utifrån mina behov skapar vi tillsammans bra förutsättningar för min hälsa. Jag märker aldrig av gränserna mellan olika aktörer eftersom samverkan och kommunikation fungerar bra.

Nära vård i Västerbotten

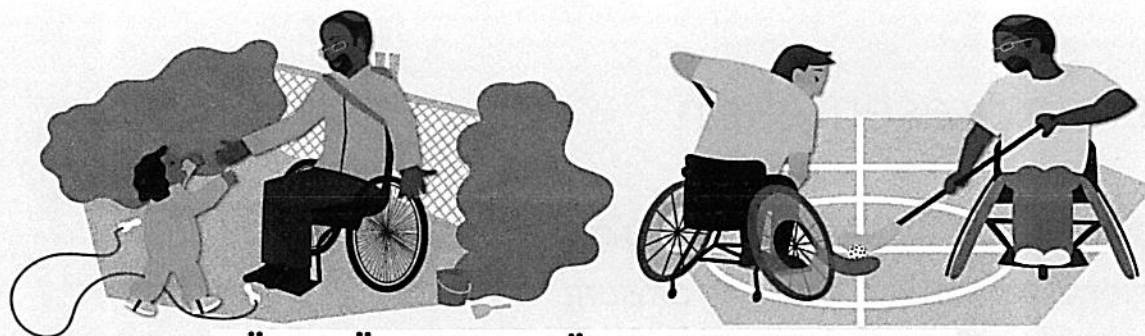
Systemledning och
Framtidsbild 2030



I denna presentation

- Omställningen till Nära vård – vad och varför?
- Regional samverkan vård och omsorg
- Systemledning – uppdrag och syfte
- Framtidsbild Nära vård 2030
- Beslutsgång och förslag till beslut

Vad är Nära vård ?



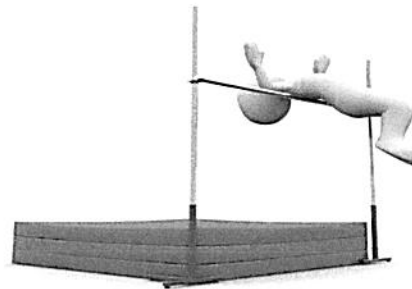
**HÄLSA ÄR ATT I GLÄDJE VARA UPPTAGEN
AV SINA LIVSUPPGIFTER**

GADAMER (TYSK FILOSOF)

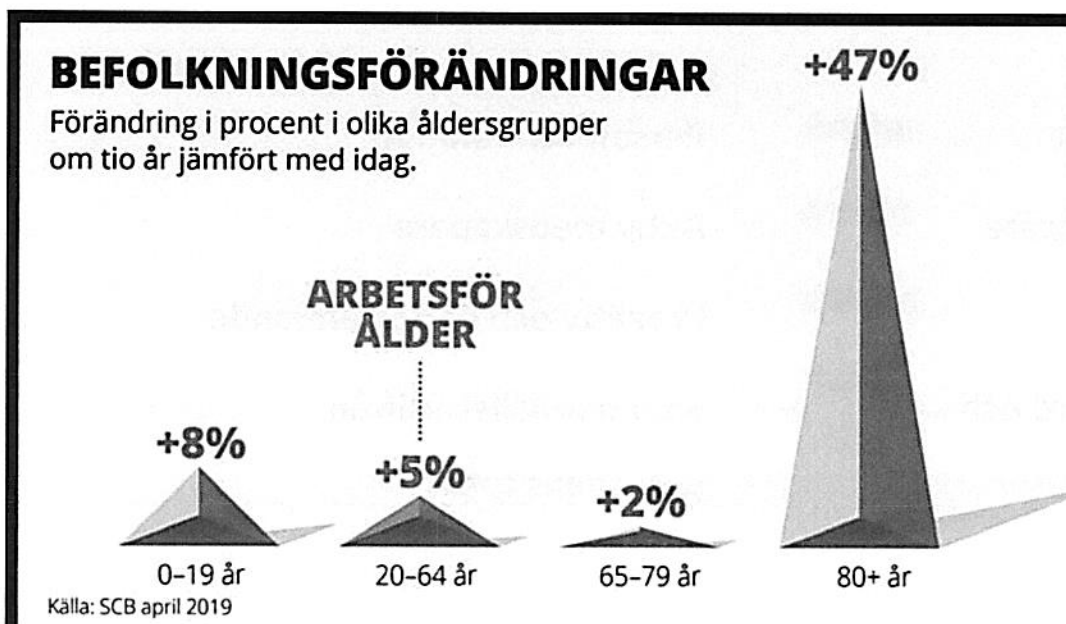


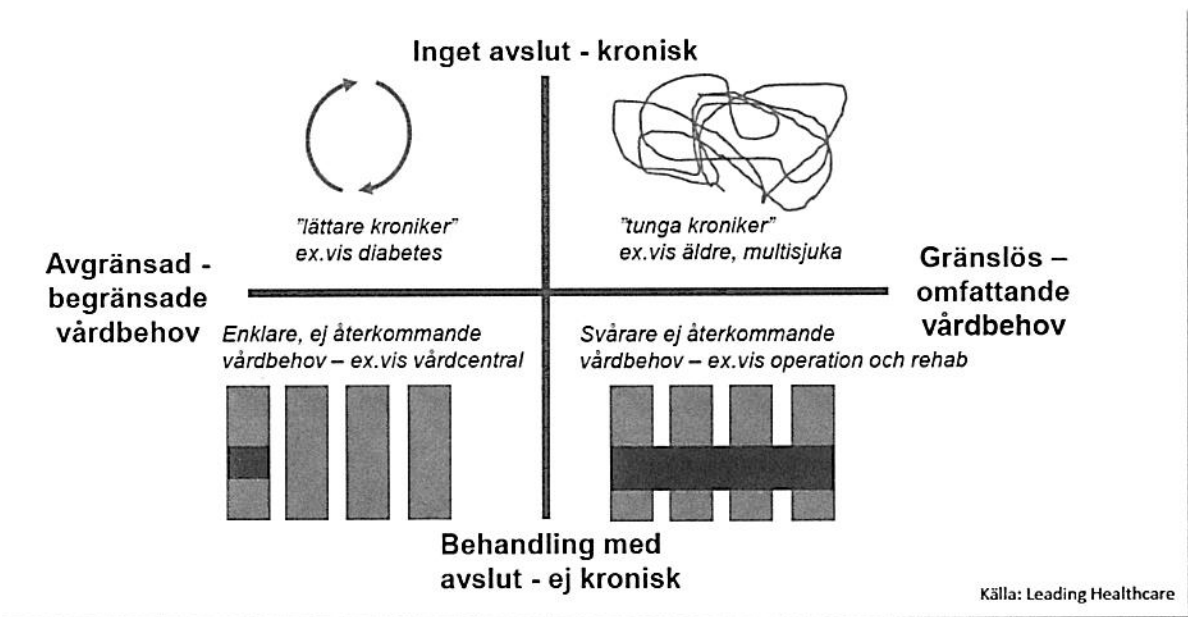
Delaktighet, kontinuitet och tillgänglighet

Inte vår bästa gren...



Demografin driver fram förändring





Nära vård en fokusförflyttning

Organisation	➔	Person och relation
Passiv mottagare	➔	Aktiv medskapare
Reaktiv	➔	Proaktiv och hälsofrämjande
Isolerade vård och omsorgsinsatser	➔	Sammanhållet utifrån personens fokus



Nära vård

- Utgår från individuella förutsättningar och behov
- Bygger på relationer, är hälsofrämjande, förebyggande och proaktiv
- Bidrar till jämlik hälsa, trygghet och självständighet
- Grundas i gemensamt ansvarstagande och tillit

Målbild Nära vård SKR

Varför samverkan?

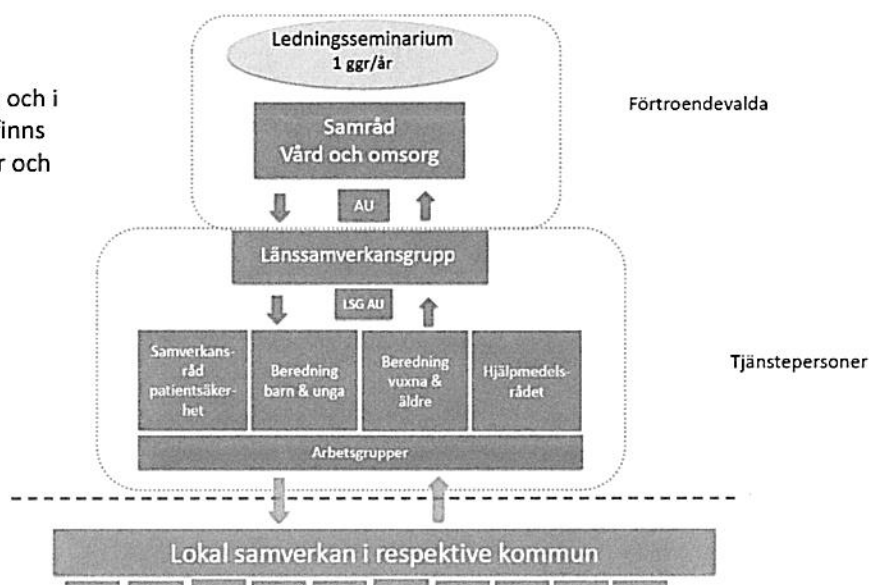
- Att samhällets resurser används på bästa möjliga sätt för att åstadkomma en kvalificerad och säker vård och omsorg. Det vill säga att individen är i fokus där parterna möts och samordnar sina insatser/åtgärder för den enskildes behov. Det innebär:
 - Tryggt och säkert för individen
 - Individens och närståendes medverkan och upplevelse av delaktighet
 - Undvika parallella processer/organisationer och ge rätt insats på rätt nivå vid rätt tillfälle

Ur: Uppdragsbeskrivningar regionala samverkansgrupper vård och omsorg Västerbotten



Regional samverkansstruktur vård och omsorg

I Samråd vård och omsorg och i Länssamverkansgruppen finns samtliga länets kommuner och Region Västerbotten representerade



Varför en samlad systemledning?

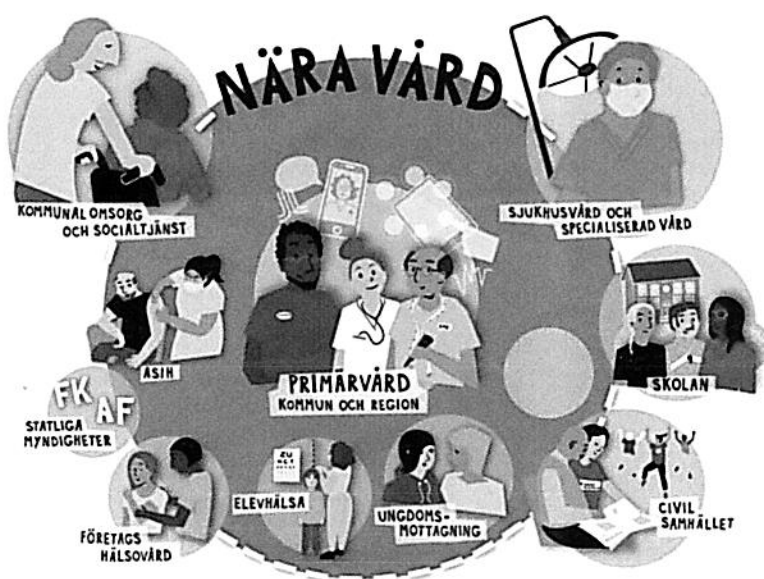
System = helheten i ett län (region, kommuner, civilsamhälle)

De invånare som behöver mest stöd, behöver det oftast från flera aktörer

När flera autonoma aktörer ska samverka krävs andra sätt att möta utmaningarna

Det behövs forum där förtroendevalda och tjänstepersoner från samtliga kommuner och regionen möts

Gemensam målbild och vision behövs samt indikatorer för uppföljning



Systemledning Nära vård

Samråd vård och omsorg och Länssamverkansgruppen har beslutat att utgöra systemledning för Nära Vård i Västerbotten.

- Ansvara för hela systemets resultat och utveckling
- Kartlägga och peka ut riktningen och gemensamma målsättningar
- Sätta mål- vad vill vi uppnå?
- Följa upp och utvärdera
- Reflektera- hur förfinas mål och uppföljning?

Complexitet: fokusera på "RAR" istället för "RA"

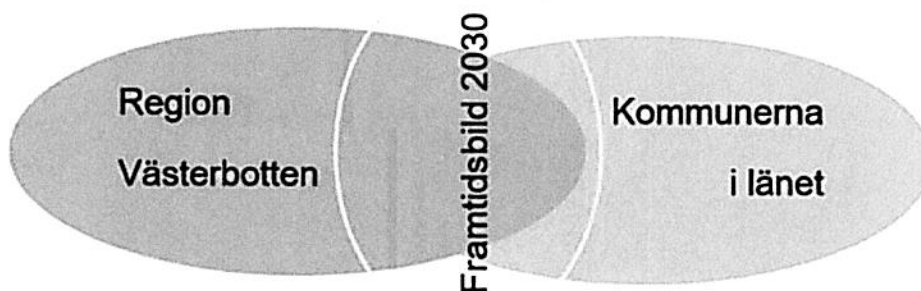
Result – sätta mål: vad vill vi uppnå?

Approach – vad ska vi göra?

Deployment – hur ska vi göra?

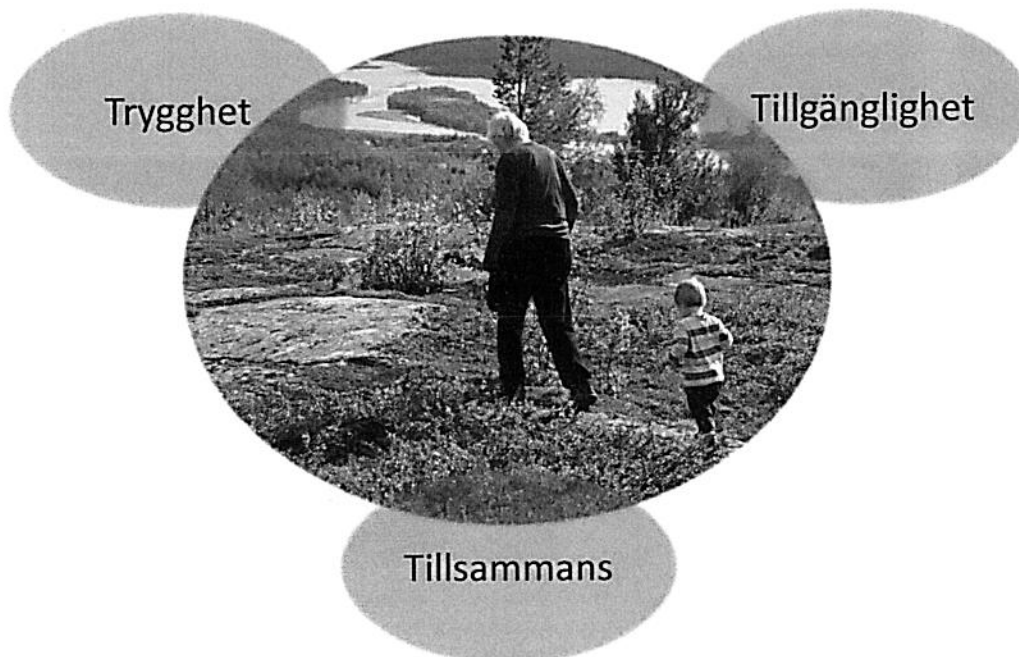
Assess – följa upp & utvärdera: hur går det?

Refine – hur förfinas mål & uppföljning?



Framtidsbild Nära vård 2030

Hälsa, vård och omsorg – med dig, nära dig



I västerbottnings skor 2030

"Som västerbottning har jag tillgång till vård, omsorg och stöd på ett enkelt sätt, oavsett vem jag är eller var i länet jag bor."

"Jag blir sedd och hörd och är samskapande i det som rör min hälsa."



"Jag har förutsättningar att leva ett gott liv med bibehållen hälsa och självständighet, och när jag behöver vård eller stöd får jag snabbt rätt hjälp."

"Jag möter möjliggörare."

"Jag upplever inga gränser mellan dem som utför tjänsterna. Mina kontakter präglas av samspel, medmänsklighet, tillit och engagemang."



Vad är trygghet?

Jag känner mig trygg med att jag enkelt får hjälp och stöd när jag behöver och får förutsättningar att klara mig själv. Jag och alla parter samarbetar, vilket skapar kontinuitet och trygghet för mig. Jag får ett gott bemötande och upplever engagemang i det vi gör tillsammans.

Vad innebär tillgänglighet?

Jag vet vem jag ska kontakta, eller får hjälp att ta den kontakt som behövs. Jag blir inte hänvisad runt och jag kan välja mellan olika kontaktvägar beroende på vad som passar mig. Jag kan ha möten digitalt när det går och fysiskt när det krävs. För mig är vården en jämlik tjänst som är proaktiv och hälsofrämjande.

Hur gör vi det tillsammans?

Jag möts av människor som är intresserade av mig som person. Utifrån mina behov skapar vi tillsammans bra förutsättningar för min hälsa. Jag märker aldrig av gränserna mellan olika aktörer eftersom samverkan och kommunikation fungerar bra.

Förslag till beslut

Samråd vård och omsorg har fattat beslut om systemledning och Framtidsbild Nära vård 2030. Nu återstår att respektive huvudman (länets 15 kommuner och Region Västerbotten) fattar beslut i sina politiska organ.

Förslag till beslut:

- Att Samråd vård och omsorg och Länssamverkansgruppen utgör systemledning för Nära vård i Västerbotten.
- Att fastställa Framtidsbild Nära vård 2030 i Västerbotten.

Kanslienhet

Rekommendation till beslut Nära vård 2030 i Västerbotten
HSN 419-2021

Sammanfattning

Omställningen till nära vård är påbörjad i länets tre närsjukvårdsområden i samverkan med kommunerna. En viktig del i omställningen är samspelet mellan regioner och kommuner där både förtroendevalda och tjänstepersoner är delaktiga. De förtroendevalda i samverkansforumet vård och omsorg har därför fattat beslut om en gemensam framtidsbild och en gemensam systemledning för nära vård i Västerbotten. Samråd vård och omsorg skickar nu rekommendationen för beslut till Region Västerbotten och länets 15 kommuner.

Förslag till beslut

Hälso- och sjukvårdsnämnden beslutar

Samråd vård och omsorg och Länsamverkan grupperna utgör systemledning för Nära vård i Västerbotten

Framtidsbild Nära vård 2030 fastställs

Bilagor

Bifoga de dokument som du tycker ger mer underlag till ärendet och större förståelse för de som ska fatta beslut i frågan. Det kan vara utredningar, PM eller en rapport, kartor, ritningar mm

Beslutet experderas till

Ange, om möjligt, vilka verksamheter/funktioner som berörs av beslutet.