

Initiativ: Begränsa smittspridning genom minskad vårdperifer verksamhet

Folkhälsomyndigheten prognosticerar att sjukhusinläggningar och patienter på IVA når toppen i början av Oktober.

Läget är synnerligen oroande. Klart är att Delta-varianten är prevalent i Sverige och Västerbotten.

Vidare visar en ny studie att infektioner med delta har uppskattningsvis 1000 gånger större virusmängder än tidigare varianter¹.

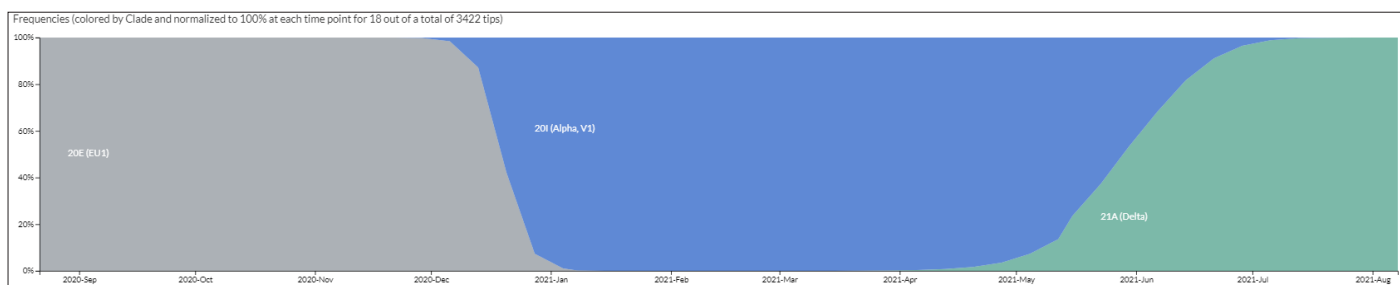
Regeringen har föreslagit förlänga den tillfälliga lagen om smittskyddsåtgärder på serveringsställen till och med den 31 januari 2022.

Region Västerbotten leder övriga länet avseende förhållningssätt kring pandemin. Det är därför obestriddligen viktigt att vi också gör vad vi kan för att säkerställa att smittspridningen hålls så låg som möjligt.

Regionen bedriver vårdperifer verksamhet som dels riskerar förvärra smittoläget, och dels tar resurser från just vården. Det är rimligt att vi begränsar exempelvis projekt- och kulturverksamhet under pandemin.

Med anledning av ovanstående föreslår Sverigedemokraterna:

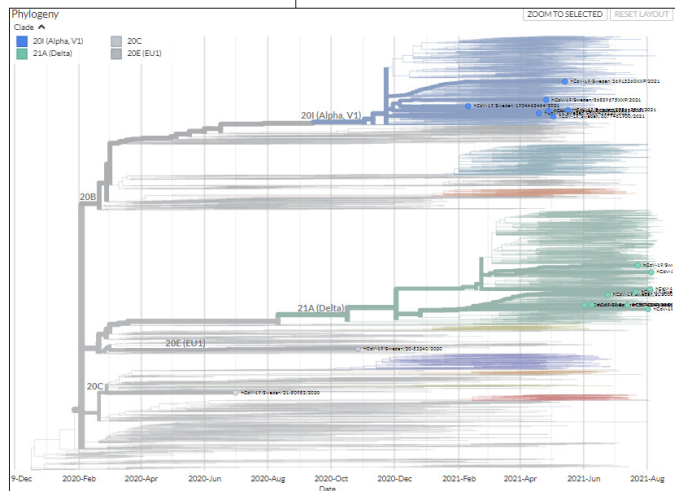
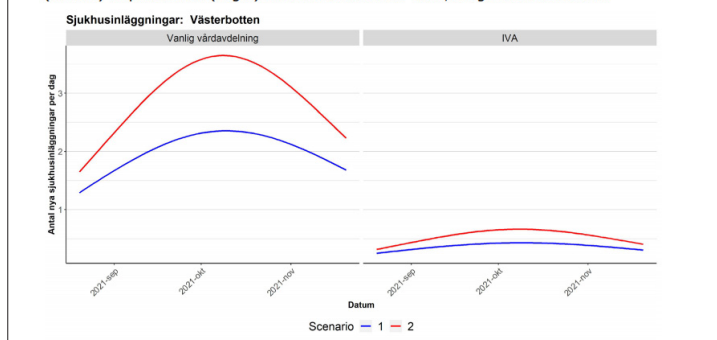
Att regionstyrelsen verkar för att inventera och begränsa verksamheter syfte att minska smittspridningsriskerna, med undantag av vårdverksamhet.



3

2

Figur 44. Västerbottens län: Jämförelse av förväntade inläggningar på vanlig vårdavdelning (vänster) respektive IVA (höger) fram till 20 november 2021, enligt scenario 1 och 2.



Petter Nilsson (SD)

Gruppledare Region Västerbotten

1. <https://www.medrxiv.org/content/10.1101/2021.07.07.21260122v2>

2. GISAID, särskilt avgränsad, Sverige.

3. <https://www.folkhalsomyndigheten.se/contentassets/0f5da1a87e8b4da0a6225aaaf86f61f0/scenarier-for-fortsatt-spridning-delrapport-5.pdf>