

Ärendenummer
TRV 2024/62730

Dokumentdatum
2024-05-29

Konfidentialitetsnivå
1 Ej känslig
Beslutat av
Helena Eriksson, PLnr

Mottagare

Länsstyrelsen Västerbotten
Polismyndigheten
Region Västerbotten
Umeå kommun
Umeåregionens Brandförsvår
Svevia
Mats Granberg, UHnrvm
Anneli Lindberg, IVnrvj

Beslut om ändrat vägnummer 651, Västerbottens län

Beslut

Väghållningsmyndigheten Trafikverket Norra Regionen beslutar om ändrat vägnummer 651. Väg 651 ska ha sträckningen Sikeå (667)–Robertsfors (670)–Antfåboda (647)–Överklinten (733, 681, 669)–Mjösjön (671)–Södra Stortjärn (727, 726)–Åkullsjön (725, 723, 665)–Åsjön (723)–Botsmark (650, 722, 364)

Beslutet träder ikraft 2024-09-01.

Bakgrund

Trafikverket bygger en trafikplats utmed väg E4 för att göra korsningen mellan vägarna E4, väg 651 och väg 667 planskild. Detta innebär att väglinjerna för väg E4, väg 651 och väg 667 ändras något. Slutpunkterna för väg 651 och väg 667 förändras varpå beslut om förändrat vägnummer krävs.

Tillämpade bestämmelser

Trafikverkets regioner kan fatta beslut om vägnummer högre än 500.

Skäl till beslut

Alla allmänna vägar ska ha ett vägnummer. Vi anser det lämpligt att förlänga väg 651 över väg E4 så den ansluter till väg 667.

Ärendenummer
TRV 2024/62730

Dokumentdatum
2024-05-29

Beslutat av
Helena Eriksson, PLnr

Hur man överklagar

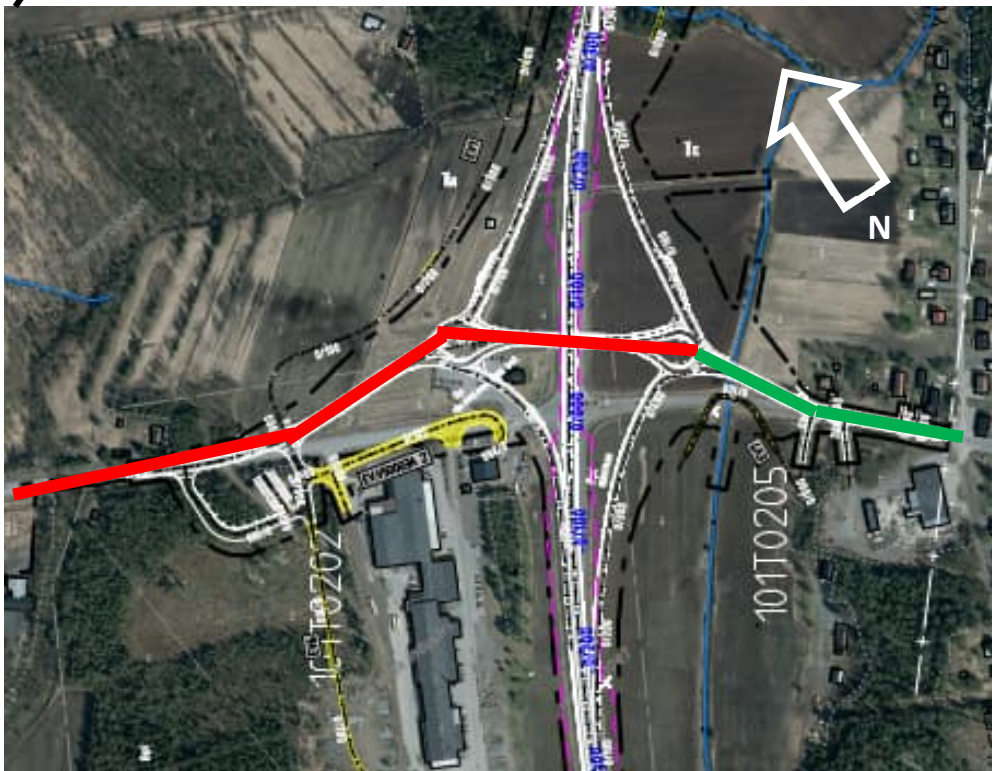
Du kan överklaga detta beslut hos länsstyrelsen. Överklagandet ska vara skriftligt och undertecknat av dig. Det ska ha kommit in till Trafikverket, ärendemottagning, Box 810, 781 28 Borlänge inom tre veckor från den dag du fick beslutet.

I överklagandet ska du ange vilket beslut som du överklagar, hur du vill att beslutet ska ändras och varför du anser att det ska ändras.

Trafikingenjör Fredrik Johansson har deltagit i den slutgiltiga handläggningen. Föredragande vid beslutet har trafikingenjör Lisa Eriksson varit.

Helena Eriksson
Regional direktör

Bilaga:
Karta



TMALL 0049 TMALL 0049 Beslut 5.0

Del av väg 651 illustreras med röd linje, del av väg 667 illustreras med grön linje.