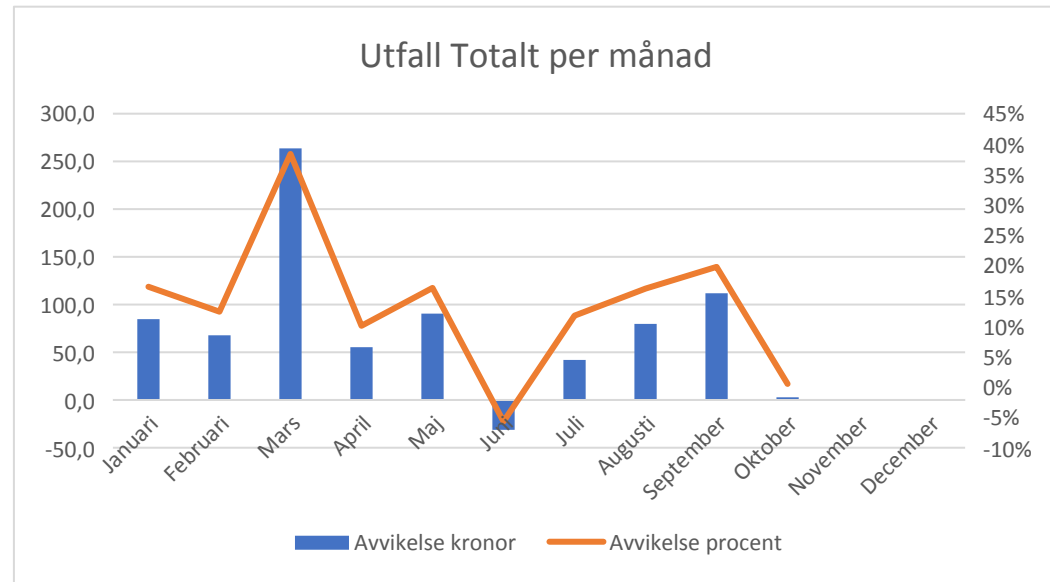
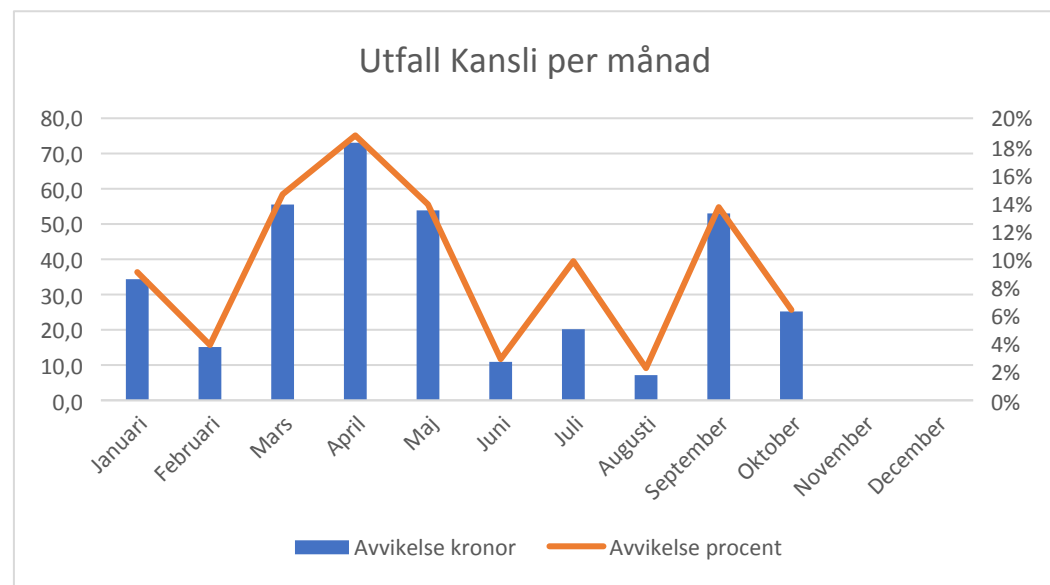


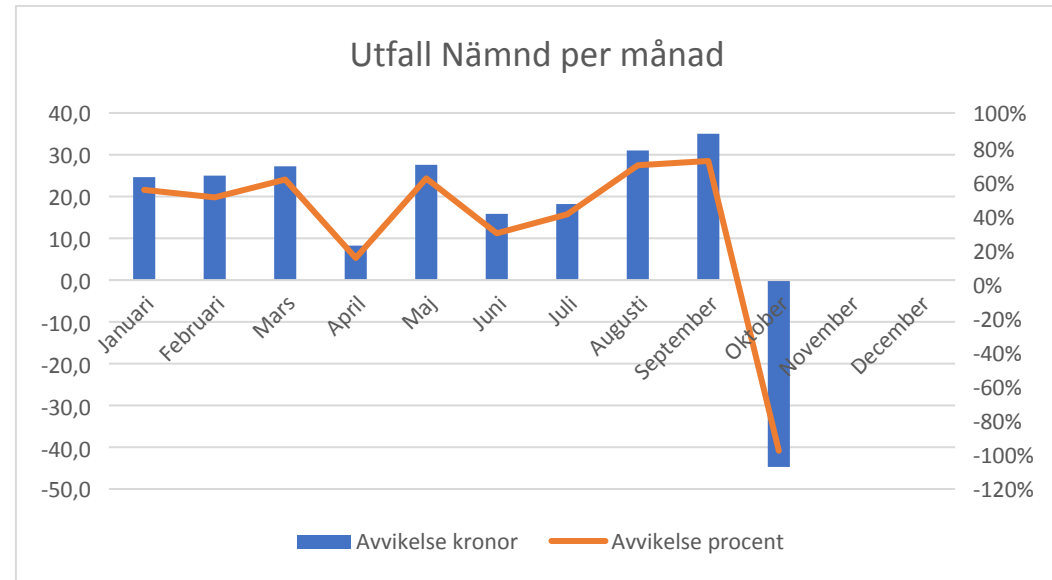
<b>Totalt</b>	Budget	Utfall	Diff	Avv
Januari	513,33	428,62	84,7	17%
Februari	546,63	478,84	67,8	12%
Mars	687,03	423,39	263,6	38%
April	549,13	493,81	55,3	10%
Maj	554,83	464,33	90,5	16%
Juni	549,73	580,98	-31,3	-6%
Juli	357,43	315,45	42,0	12%
Augusti	492,23	412,49	79,7	16%
September	565,53	453,70	111,8	20%
Oktober	560,13	557,3	2,8	1%
November	551,93	0	0,0	
December	573,13	0	0,0	
Kostnadsbudget	6501,1	4608,9	767,1	
Totalt (inkl intäkter)	6090,0	4183,2	781,6	13%



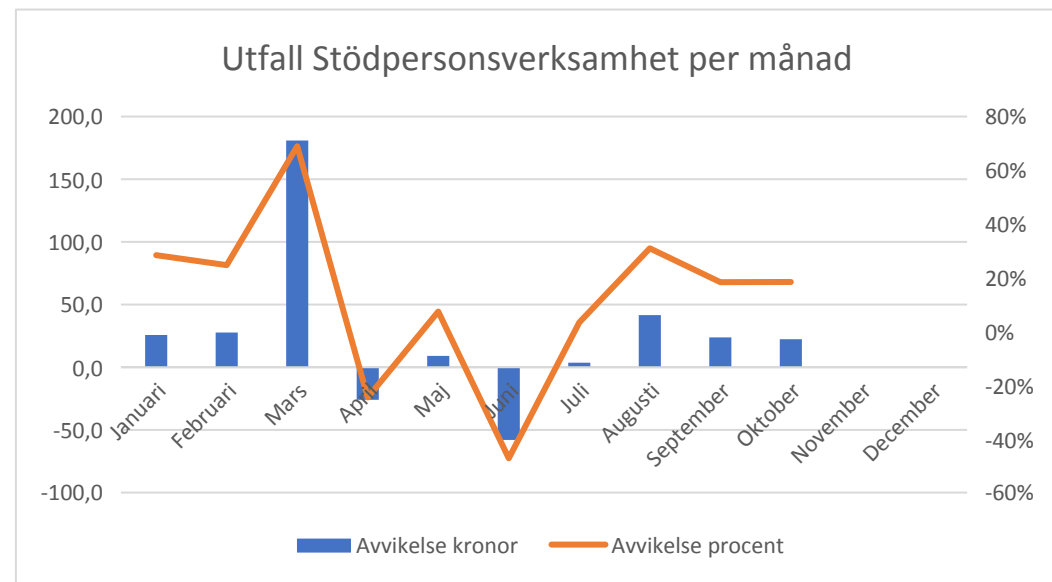
<b>Kansli 19300</b>	Budget	Utfall	Diff	Avv
Januari	377,93	343,58	34,4	9%
Februari	385,03	369,92	15,1	4%
Mars	380,13	324,6	55,5	15%
April	388,93	315,87	73,1	19%
Maj	387,83	333,96	53,9	14%
Juni	373,33	362,43	10,9	3%
Juli	204,33	184,17	20,2	10%
Augusti	313,13	305,99	7,1	2%
September	387,03	334,02	53,0	14%
Oktober	392,93	367,73	25,2	6%
November	391,03			
December	376,43			
Kostnadsbudget	4358,1	3242,3	348,3	
Totalt (Inkl intäkter)	3947,0	2816,6	363,0	



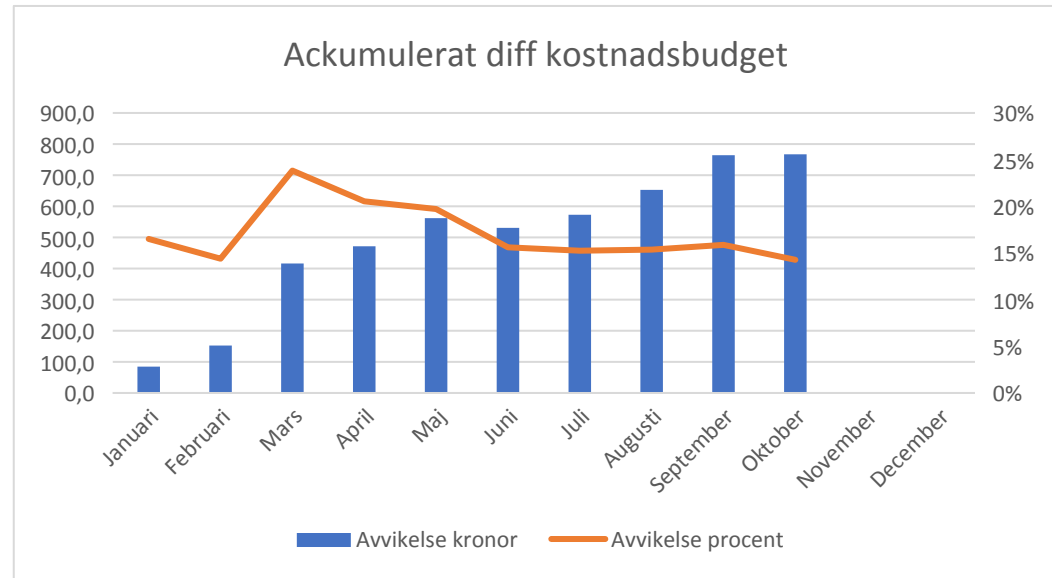
Nämnd 19301	Budget	Utfall	Diff	Avv
Januari	44,80	20,16	24,6	55%
Februari	49,40	24,4	25,0	51%
Mars	44,60	17,37	27,2	61%
April	54,50	46,25	8,3	15%
Maj	44,70	17,11	27,6	62%
Juni	53,60	37,75	15,9	30%
Juli	44,70	26,50	18,2	41%
Augusti	44,70	13,68	31,0	69%
September	48,70	13,68	35,0	72%
Oktober	45,80	90,52	-44,7	-98%
November	44,80			
December	49,70			
	570,00	307,42	168,1	



Stödpersoner 19302	Budget	Utfall	Diff	Avv
Januari	90,60	64,88	25,7	28%
Februari	112,20	84,52	27,7	25%
Mars	262,30	81,42	180,9	69%
April	105,70	131,68	-26,0	-25%
Maj	122,30	113,26	9,0	7%
Juni	122,80	180,8	-58,0	-47%
Juli	108,40	104,78	3,6	3%
Augusti	134,40	92,82	41,6	31%
September	129,80	106,0	23,8	18%
Oktober	121,40	99,05	22,4	18%
November	116,10			
December	147,00			
	1573,00	1059,2	250,7	



Akkumulerat	Budget	Utfall	Diff	Avv
Januari	513,3	428,6	84,7	17%
Februari	1060,0	907,5	152,5	14%
Mars	1747,0	1330,8	416,2	24%
April	2296,1	1824,6	471,5	21%
Maj	2850,9	2289,0	561,9	20%
Juni	3400,7	2870,0	530,7	16%
Juli	3758,1	3185,3	572,8	15%
Augusti	4250,3	3597,5	652,8	15%
September	4815,8	4051,6	764,2	16%
Oktober	5376,0	4608,9	767,1	14%
November	5927,9			
December	6501,0			
Ack kostnadsbudget	6501,1	4608,9	767,1	12%
Ack totalbudget	6090,0	4183,2	781,6	



Intäkter	Budget	Utfall	Diff	Avv
Januari	0,0	0	0	0%
Februari	0,0	0	0	0%
Mars	0,0	5,09	-5,1	0%
April	0,0	5,93	-5,9	0%
Maj	0,0	0	0,0	0%
Juni	411,0	414,7	-3,7	-1%
Juli	0,0	0	0	0%
Augusti	0,0	0	0	0%
September	0,0	0	0	0%
Oktober	0,0			
November	0,0			
December	0,0			
Intäktsbudget	411,0	425,7	-14,7	-4%

