

Innehåll

- Ekonomi
- Personal
- Produktion/produktivitet
- Tillgänglighet tom aktuell period (en månads eftersläpning)

Resultaträkning VLL

(Mkr)	År 2016			Kostnads- utveckling
	Akkumulerat perioden Budget	Utfall	Avvikelse	
Verksamhetens intäkter	1 869	1 824	-45	
Verksamhetens kostnader	-7 145	-7 310	-165	
Verksamhetens nettokostnader	-5 276	-5 486	-210	2,0%
Skatteintäkter	4 321	4 283	-37	
Generella statsbidrag	1 167	1 202	35	
Skatteintäkter och generella statsbidrag	5 488	5 486	-2	
Avvikelse mot budget exkl finansnetto			-212	
Finansnetto	3	48	45	
Avvikelse mot budget	215	48	-167	

* Kostnadsutveckling anger verksamhetens nettokostnadsutveckling, enl utfall exkl AFA

Resultaträkning VLL – jämfört med föregående år

(Mkr)	År 2016				År 2015		
	Ackumulerat perioden			Kostnads- utveckling	Ackumulerat perioden		
	Budget	Utfall	Avvikelse		Budget	Utfall	Avvikelse
Verksamhetens intäkter	1 869	1 824	-45	-2 744	-2 792	-48	
Verksamhetens kostnader	-7 145	-7 310	-165	-2 416	-2 561	-145	
Verksamhetens nettokostnader	-5 276	-5 486	-210	2,0%	-5 160	-5 353	-193
Skatteintäkter	4 321	4 283	-37	4 122	4 116	-6	
Generella statsbidrag	1 167	1 202	35	1 206	1 203	-3	
Skatteintäkter och generella statsbidrag	5 488	5 486	-2	5 328	5 319	-9	
Avvikelse mot budget exkl finansnetto			-212			-202	
Finansnetto	3	48	45	-21	43	64	
Avvikelse mot budget	215	48	-167	147	9	-138	

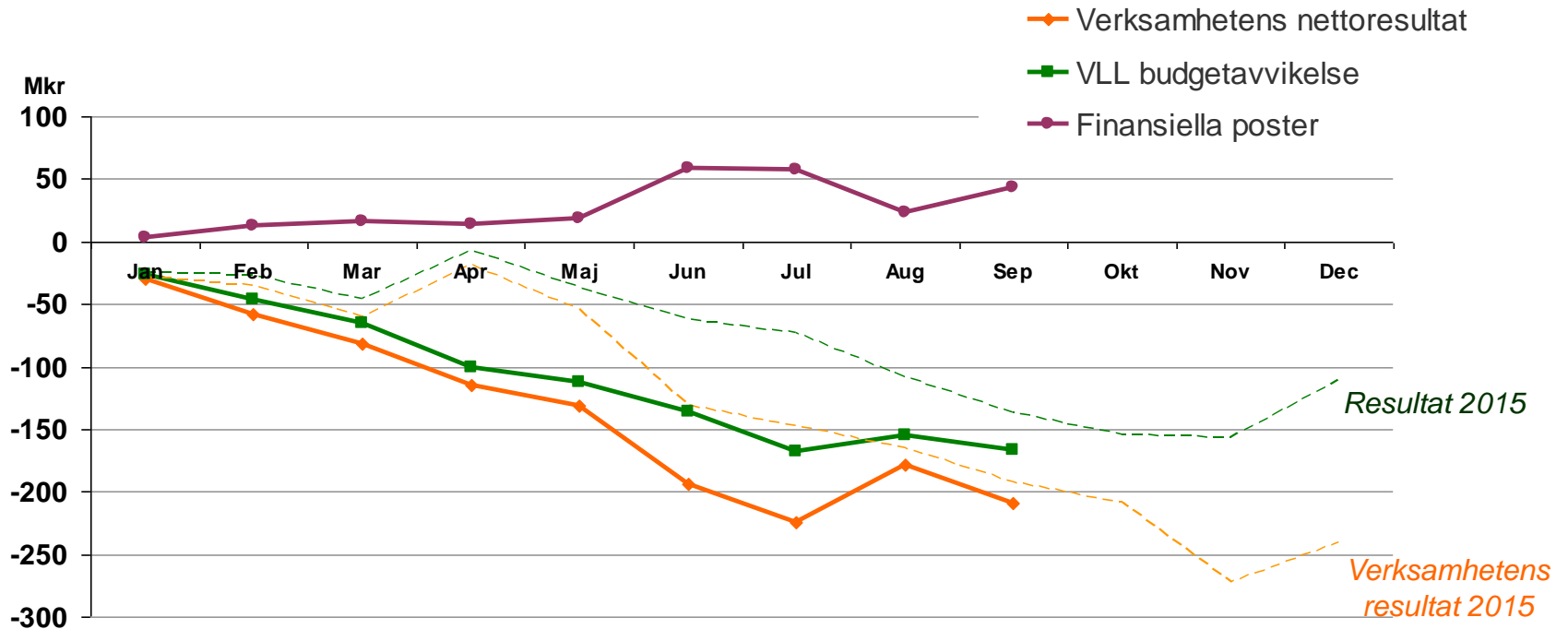
* Kostnadsutveckling anger verksamhetens nettokostnadsutveckling, enl utfall exkl AFA

Resultaträkning VLL – Helår och föregående år

(Mkr)	År 2016				År 2015			Helår		
	Ackumulerat perioden			Kostnads- utveckling	Ackumulerat perioden			Utfall 2015	Budget 2016	Prognos 2016
	Budget	Utfall	Avvikelse		Budget	Utfall	Avvikelse			
Verksamhetens intäkter	1 869	1 824	-45		-2 744	-2 792	-48	2 521	2 586	
Verksamhetens kostnader	-7 145	-7 310	-165		-2 416	-2 561	-145	-9 716	-9 764	
Verksamhetens nettokostnader	-5 276	-5 486	-210	2,0%	-5 160	-5 353	-193	-7 195	-7 178	-7 351
Skatteintäkter	4 321	4 283	-37		4 122	4 116	-6	5 490	5 761	5 747
Generella statsbidrag	1 167	1 202	35		1 206	1 203	-3	1 618	1 556	1 570
Skatteintäkter och generella statsbidrag	5 488	5 486	-2		5 328	5 319	-9	7 108	7 317	7 317
Avvikelse mot budget exkl finansnetto			-212				-202			-34
Finansnetto	3	48	45		-21	43	64	95	-39	-11
Avvikelse mot budget	215	48	-167		147	9	-138	8	100	-45

* Kostnadsutveckling anger verksamhetens nettokostnadsutveckling, enl utfall exkl AFA

Utveckling - Ackumulerad budgetavvikelse VLL



Resultat per nämnd

Nämnd (Mkr)	År 2016		
	Ackumulerat perioden		
	Budget	Utfall	Avvikelse
Landstingsstyrelsen	2 190	2 243	-52 -2,4%
Hälso- och sjukvårdsnämnd	2 998	3 154	-156 -5,2%
Nämnd för funktionshinder o habilitering	66	70	-4 -5,5%
Folkhögskolorna	7	6	1
Patientnämnden	4	3	0
Revisionen	4	3	0
Nämnderna för folkhälsa o prvimärvård	6	5	1
Samverkansnämnd	2	1	0
Summa	5 276	5 486	-210 -4,0%

Resultat per nämnd – jämfört med föregående år

Nämnd (Mkr)	År 2016 Ackumulerat perioden			År 2015 Ackumulerat		
	Budget	Utfall	Avvikelse	Budget	Utfall	Avvikelse
Landstingsstyrelsen	2 190	2 243	-52 -2,4%	2 148	2 184	-37
Hälso- och sjukvårdsnämnd	2 998	3 154	-156 -5,2%	2 921	3 080	-159
Nämnd för funktionshinder o habilitering	66	70	-4 -5,5%	69	67	2
Folkhögskolorna	7	6	1	8	8	-0
Patientnämnden	4	3	0	3	3	0
Revisionen	4	3	0	4	3	0
Nämnderna för folkhälsa o prvimärvård	6	5	1	6	5	1
Samverkansnämnd	2	1	0	2	2	0
Summa	5 276	5 486	-210 -4,0%	5 160	5 353	-193

Resultat per nämnd – Helår och föregående år

Nämnd (Mkr)	År 2016 Ackumulerat perioden			År 2015 Ackumulerat			Årsbudget 2016
	Budget	Utfall	Avvikelse	Budget	Utfall	Avvikelse	
Landstingsstyrelsen	2 190	2 243	-52 -2,4%	2 148	2 184	-37	2 984
Hälso- och sjukvårdsnämnd	2 998	3 154	-156 -5,2%	2 921	3 080	-159	4 075
Nämnd för funktionshinder o habilitering	66	70	-4 -5,5%	69	67	2	90
Folkhögskolorna	7	6	1	8	8	-0	9
Patientnämnden	4	3	0	3	3	0	5
Revisionen	4	3	0	4	3	0	6
Nämnderna för folkhälsa o prvimärvård	6	5	1	6	5	1	8
Samverkansnämnd	2	1	0	2	2	0	2
Summa	5 276	5 486	-210 -4,0%	5 160	5 353	-193	7 178

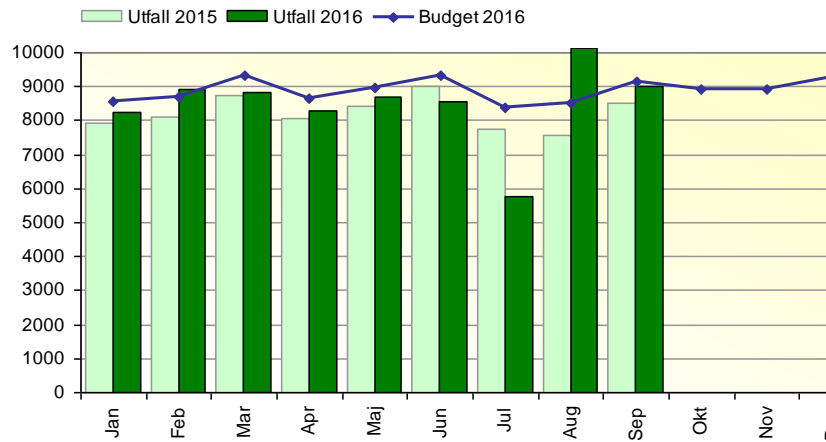
NFH - Resultat verksamhetsområde

Periodens budgetavvikelse (Mkr)

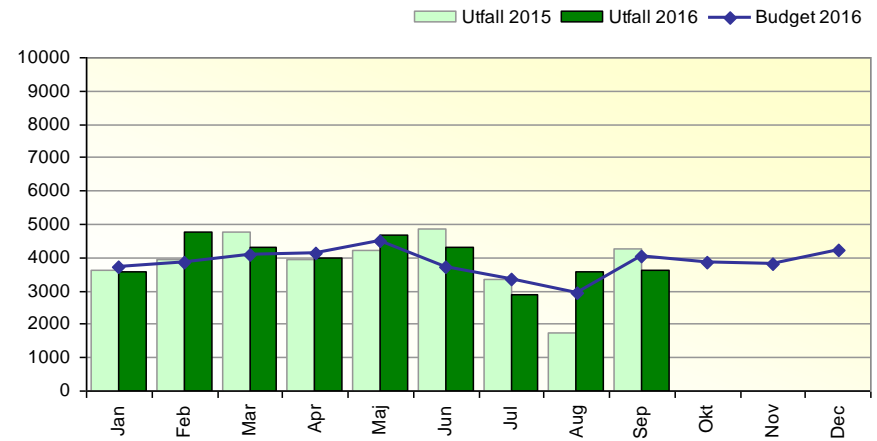
Basenhet	Årsbudget	Periodbudget ackumulerat	Avvikelse ackumulerat
Ej fördelad budget	0	0	0
Tolkcentral Västerbotten	7	6	0
Habiliteringscentrum Västerbotten	106	77	2
Hjälpmedel Västerbotten	-31	-23	-6
Funktionshinder gemensamt	5	4	0
Nämnden för funktionshinder och habilitering	2	2	0
Summa	90	66	-4

NFH – Hjälpmedel, tkr

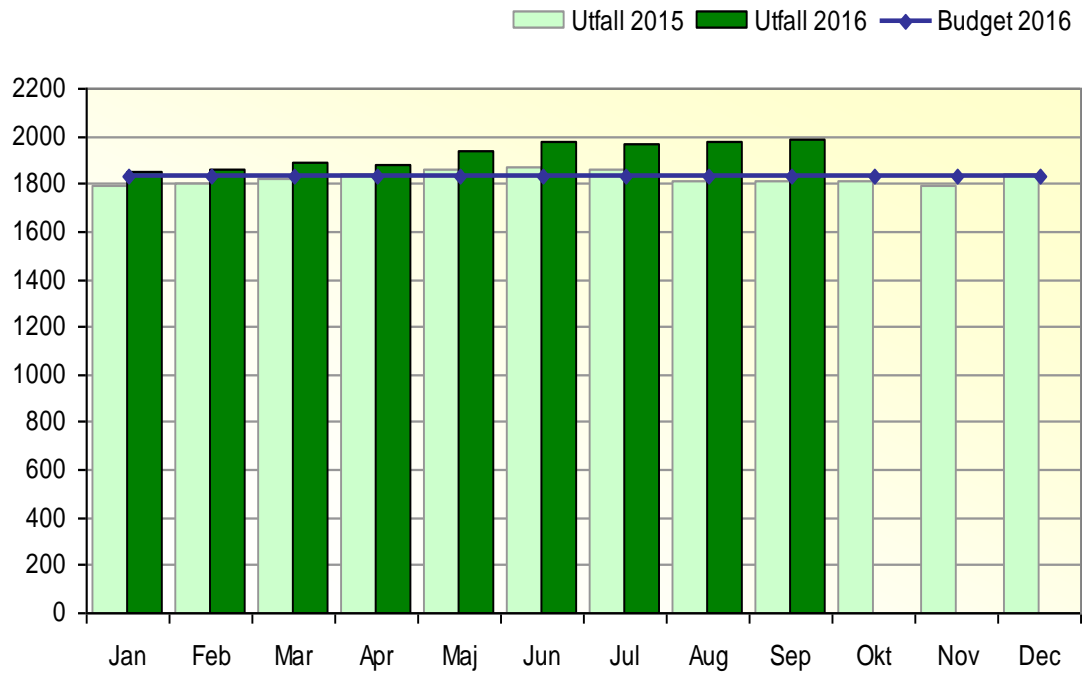
Intäkter



Kostnader



NFH - Avskrivningar, tkr



Fokusområden

År 2016

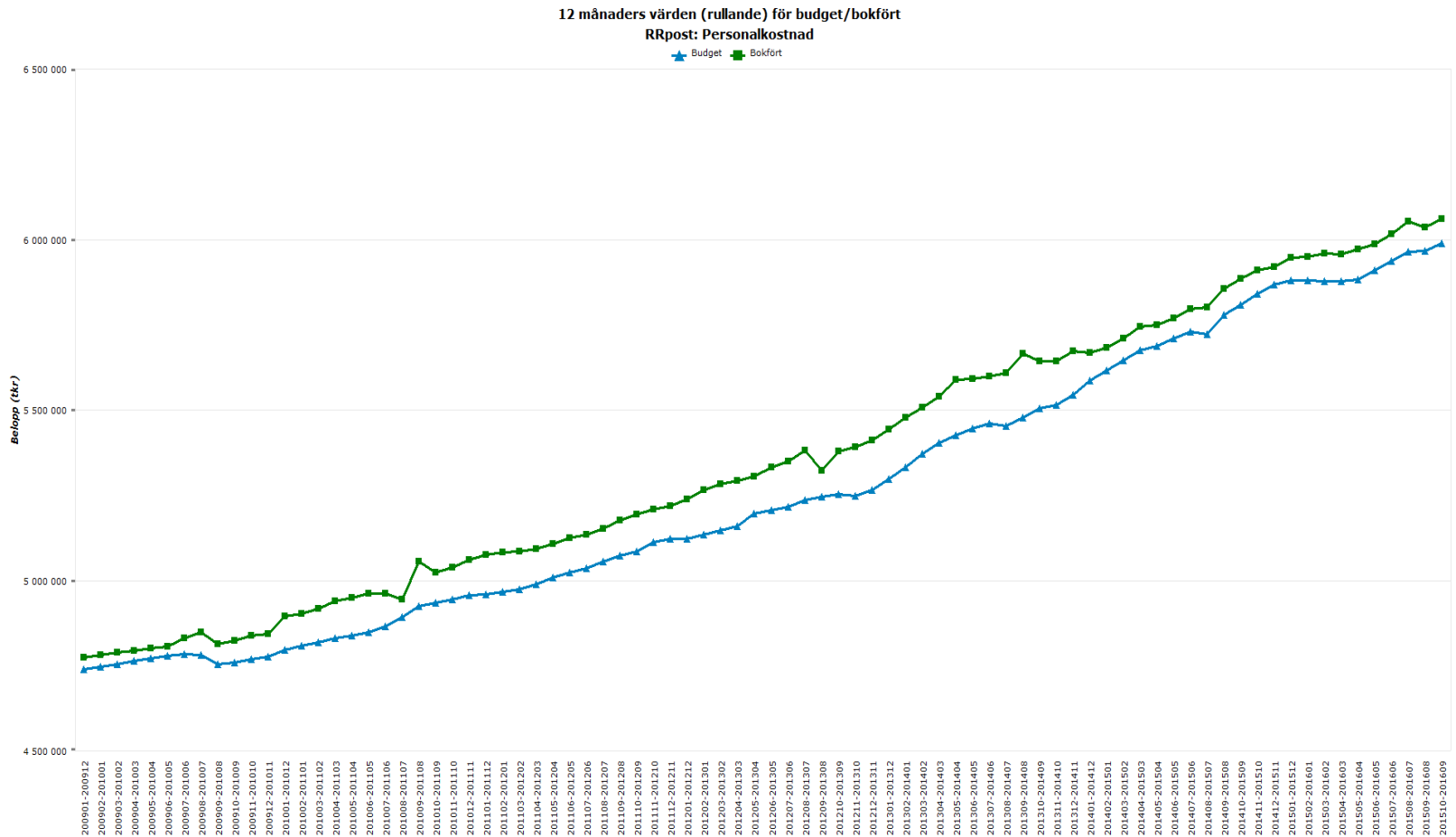
(Mkr)	Ackumulerat perioden			Kostnads- utveckling
	Budget	Utfall	Avvikelse	
Personalkostnad inkl inhyrd personal	4 466	4 531	-65	2,2%
Läkemedel	662	675	-12	2,0%
Medicinskt material inkl tandvårdsmaterial	312	313	-2	0,0%
Utomlänsvård	137	155	-18	-11,9%
Vårdintäkter inkl lab/röntgen, kommun	-970	-916	-54	-0,6%
Övriga poster	668	727	-59	5,2%
Verksamhetens nettokostnader	5 276	5 486	-210	2,5%

Fokusområden – Helår och föregående år

(Mkr)	År 2016				Kostnads- utveckling	År 2015			Årsbudget 2016
	Ackumulerat perioden			Budget		Ackumulerat perioden		Årsbudget 2016	
	Budget	Utfall	Avvikelse			Budget	Utfall		
Personalkostnad inkl inhyrd personal	4 466	4 531	-65	2,2%	4 364	4 432	-68	6 020	
Läkemedel	662	675	-12	2,0%	662	662	0	902	
Medicinskt material inkl tandvårdsmaterial	312	313	-2	0,0%	297	313	-17	433	
Utomlänsvård	137	155	-18	-11,9%	119	176	-57	185	
Vårdintäkter inkl lab/röntgen, kommun	-970	-916	-54	-0,6%	-942	-921	-21	-1 295	
Övriga poster	668	727	-59	5,2%	660	691	-31	933	
Verksamhetens nettokostnader	5 276	5 486	-210	2,5%	5 160	5 353	-193	7 178	

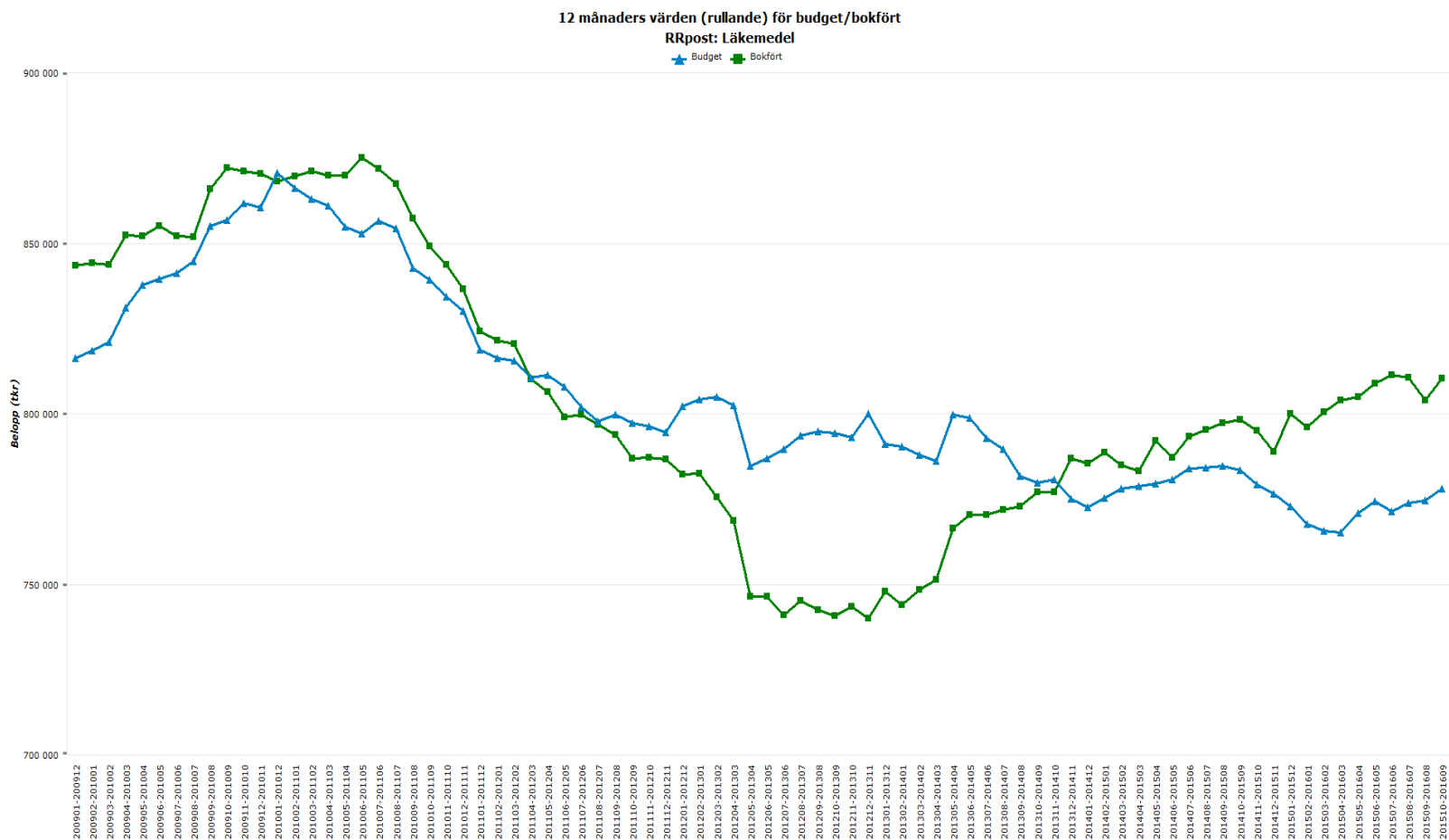
Personalkostnad, inkl inhyrd personal

Kostnadsutveckling, R12 från 2009-01



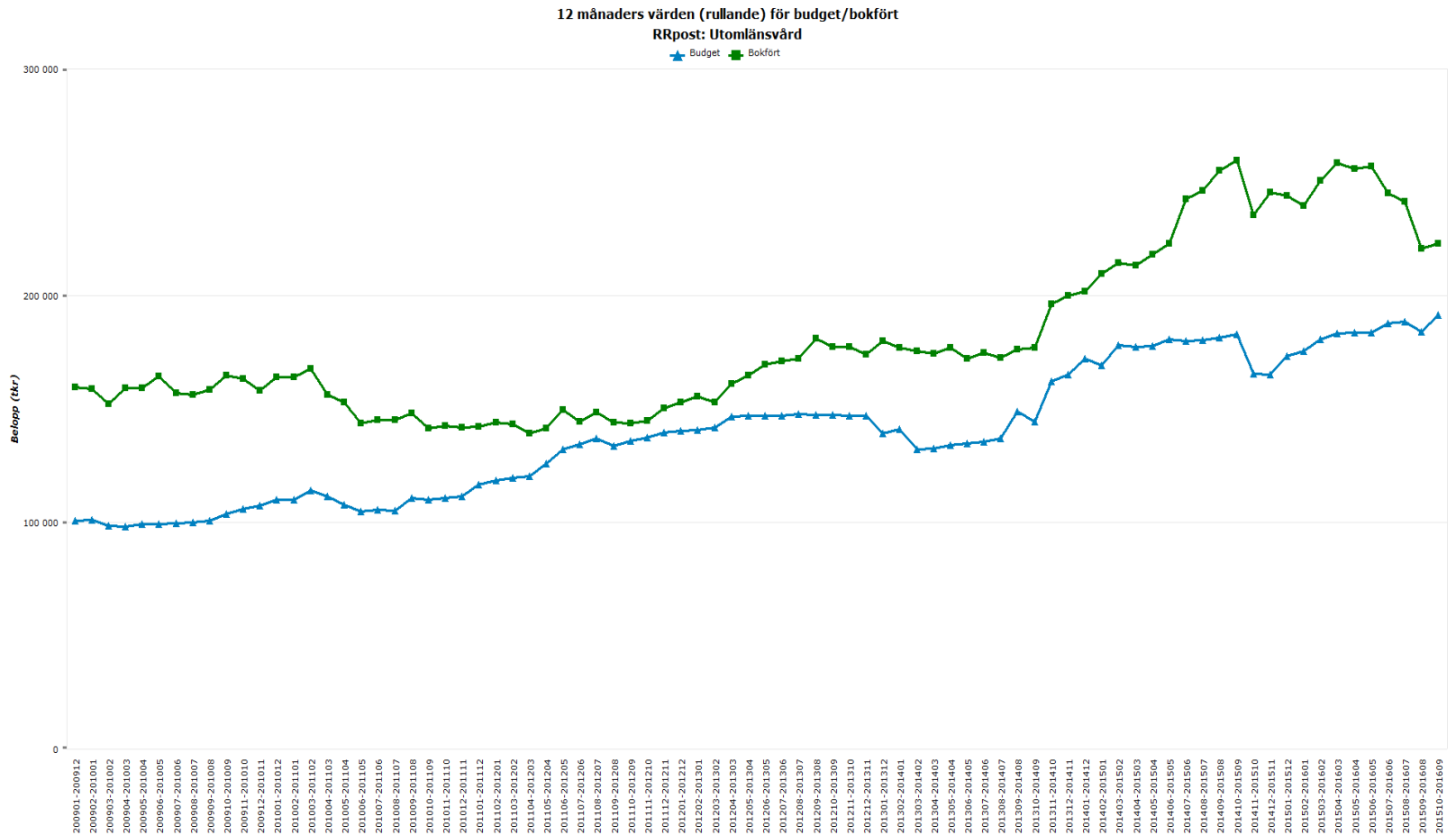
Läkemedel

Kostnadsutveckling, R12 från 2009-01



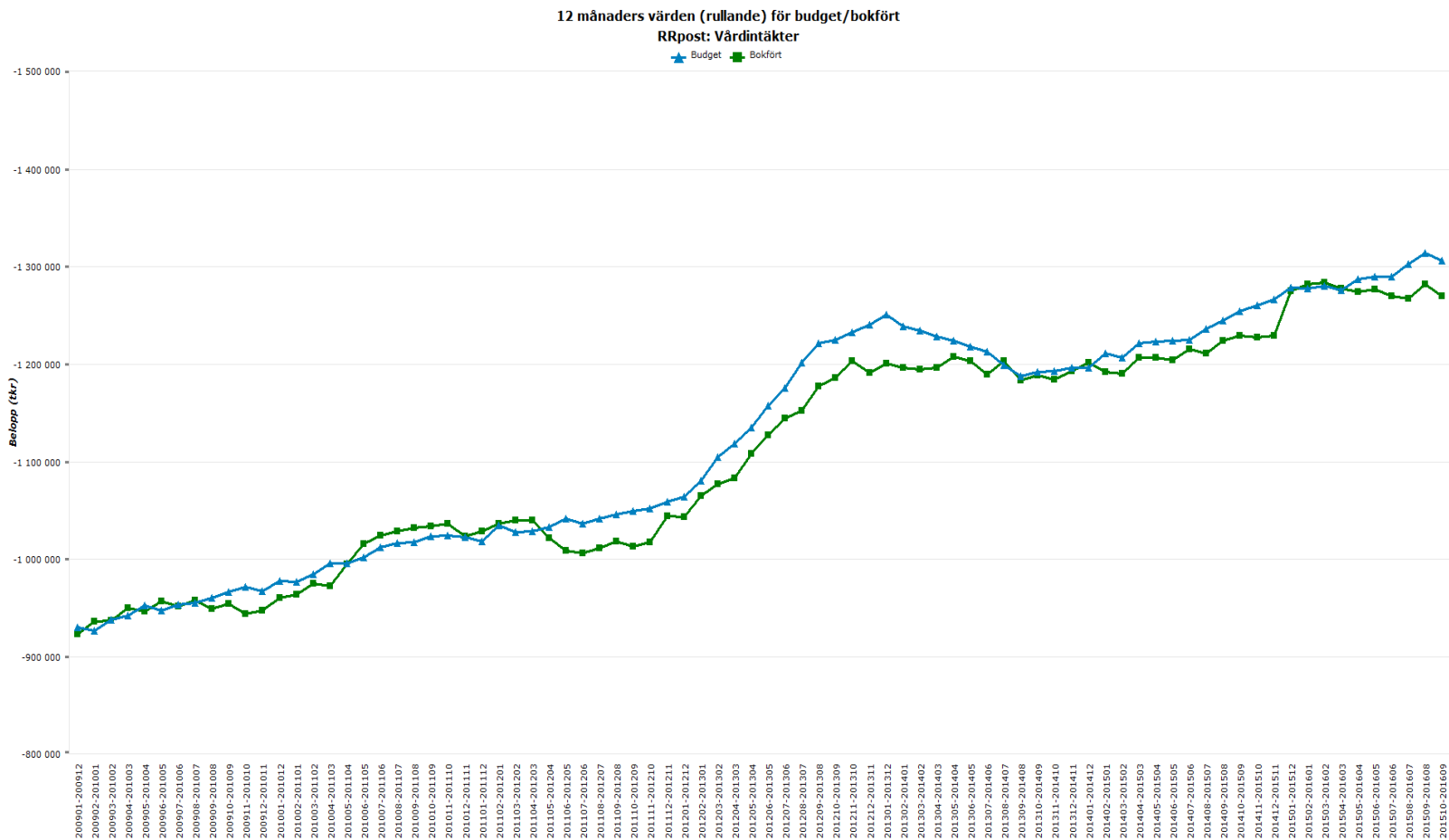
Utömlänsvård

Kostnadsutveckling, R12 från 2009-01



Vård intäkter inkl lab, röntgen och kommun

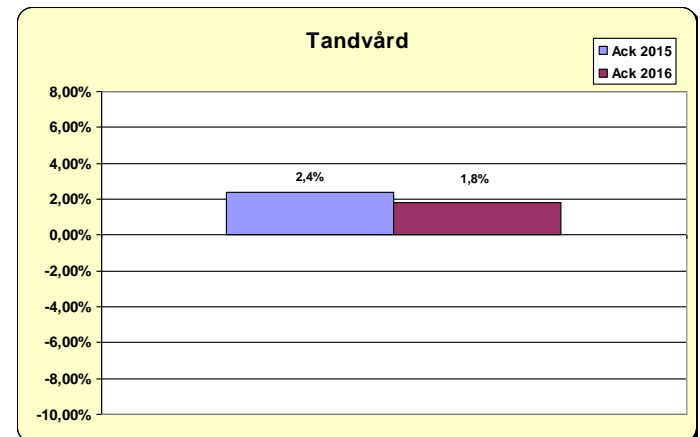
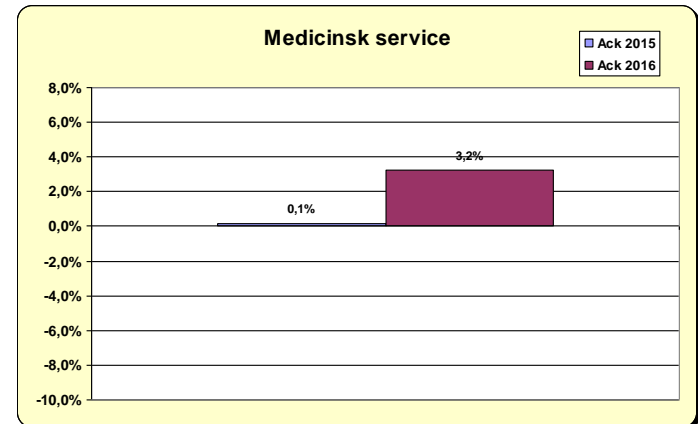
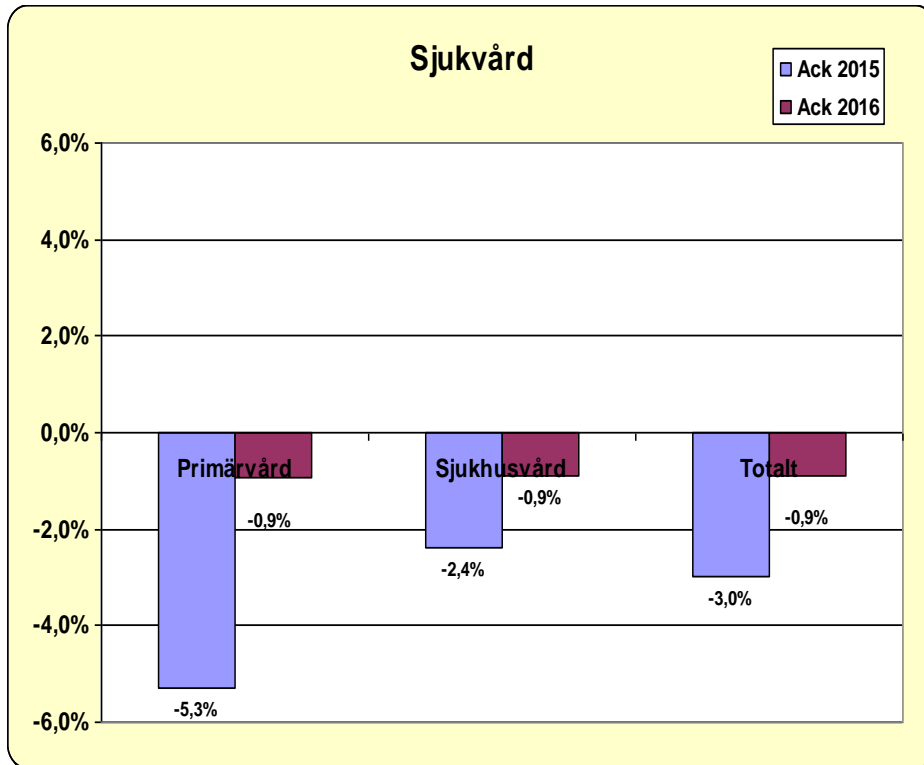
Intäktsutveckling, R12 från 2009-01



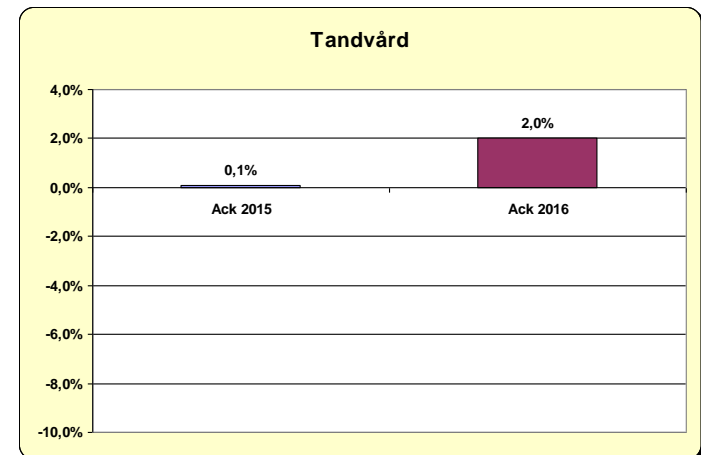
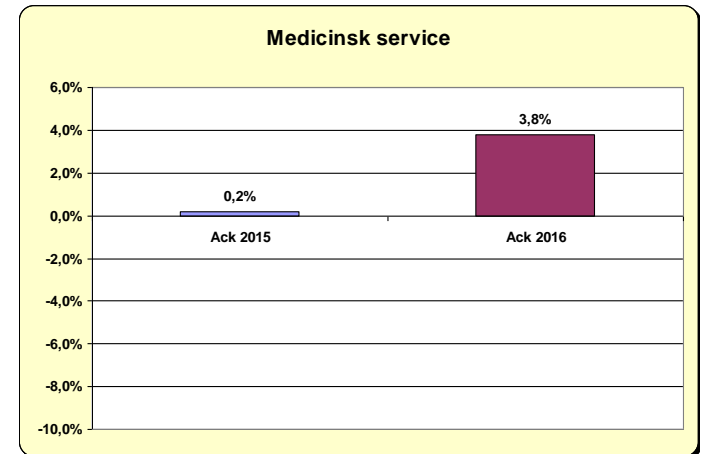
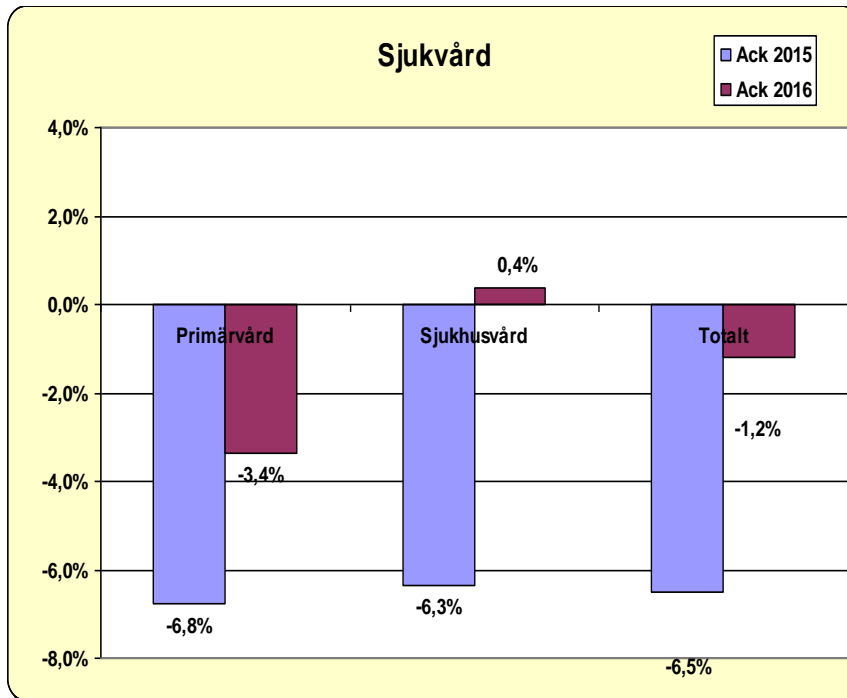
Produktion

Totalt Landstinget	Förändring				
	2014	2015	2016	2015	2016
Vårdtillfällen	39 724	38 354	37 079	-3,4%	-3,3%
Vård dagar	255 575	242 201	227 629	-5,2%	-6,0%
Vårdtjänst DRG	40 960	38 977	38 866	-4,8%	-0,3%
DRG/vårdtillfälle	1,03	1,02	1,05	-1,4%	3,1%
Medelvårdtid	5,6	5,6	5,3	-1,3%	-4,2%
Beläggning	95,5%	94,2%	93,9%	-1,4%	-0,3%
Läkarbesök	341 463	332 329	328 769	-2,7%	-1,1%
Sjukvårdande behandling	626 027	642 535	660 749	2,6%	2,8%
Viktad Vårdtjänst	87 331	84 716	83 962	-3,0%	-0,9%

Produktion

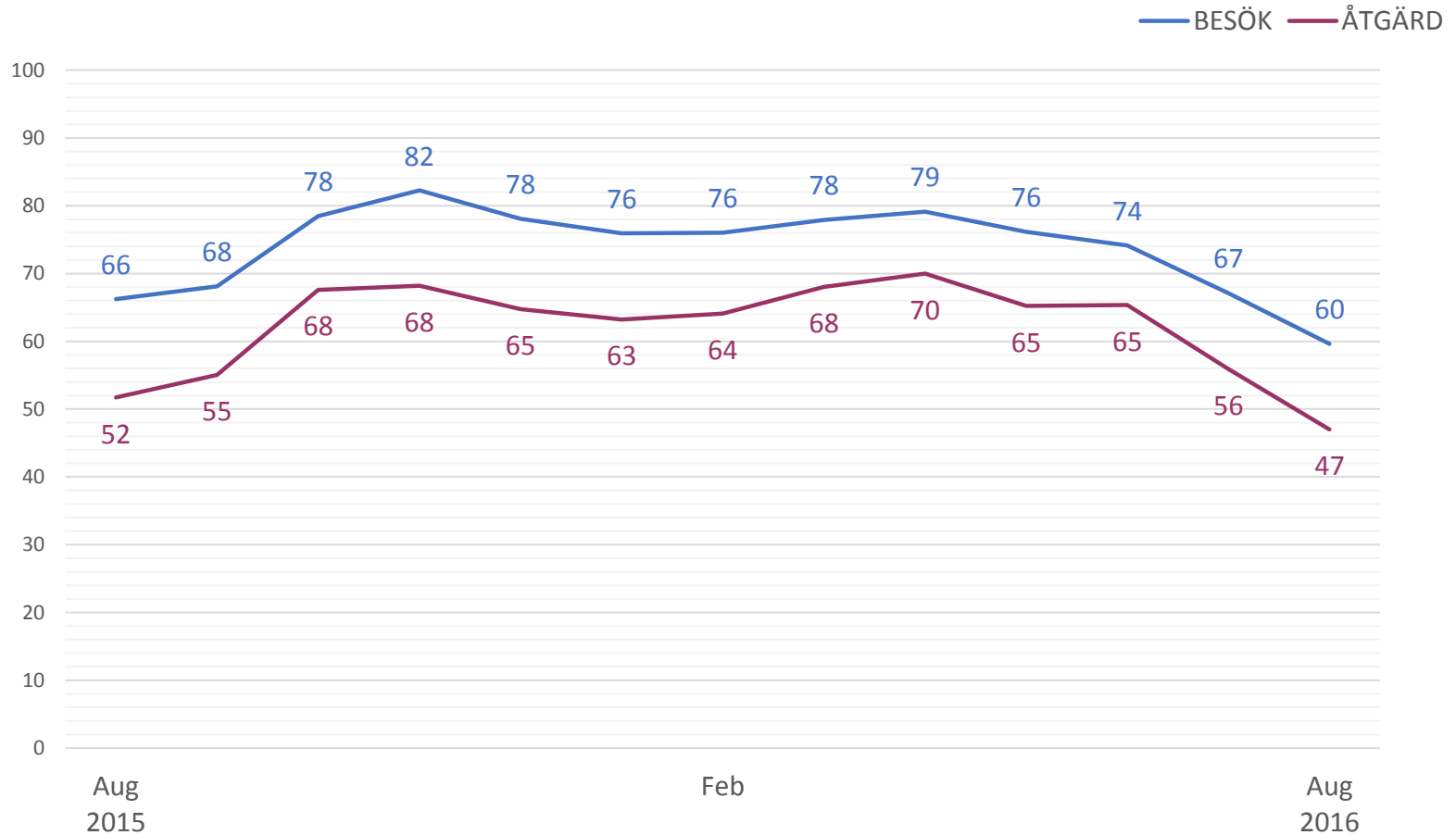


Produktivitet



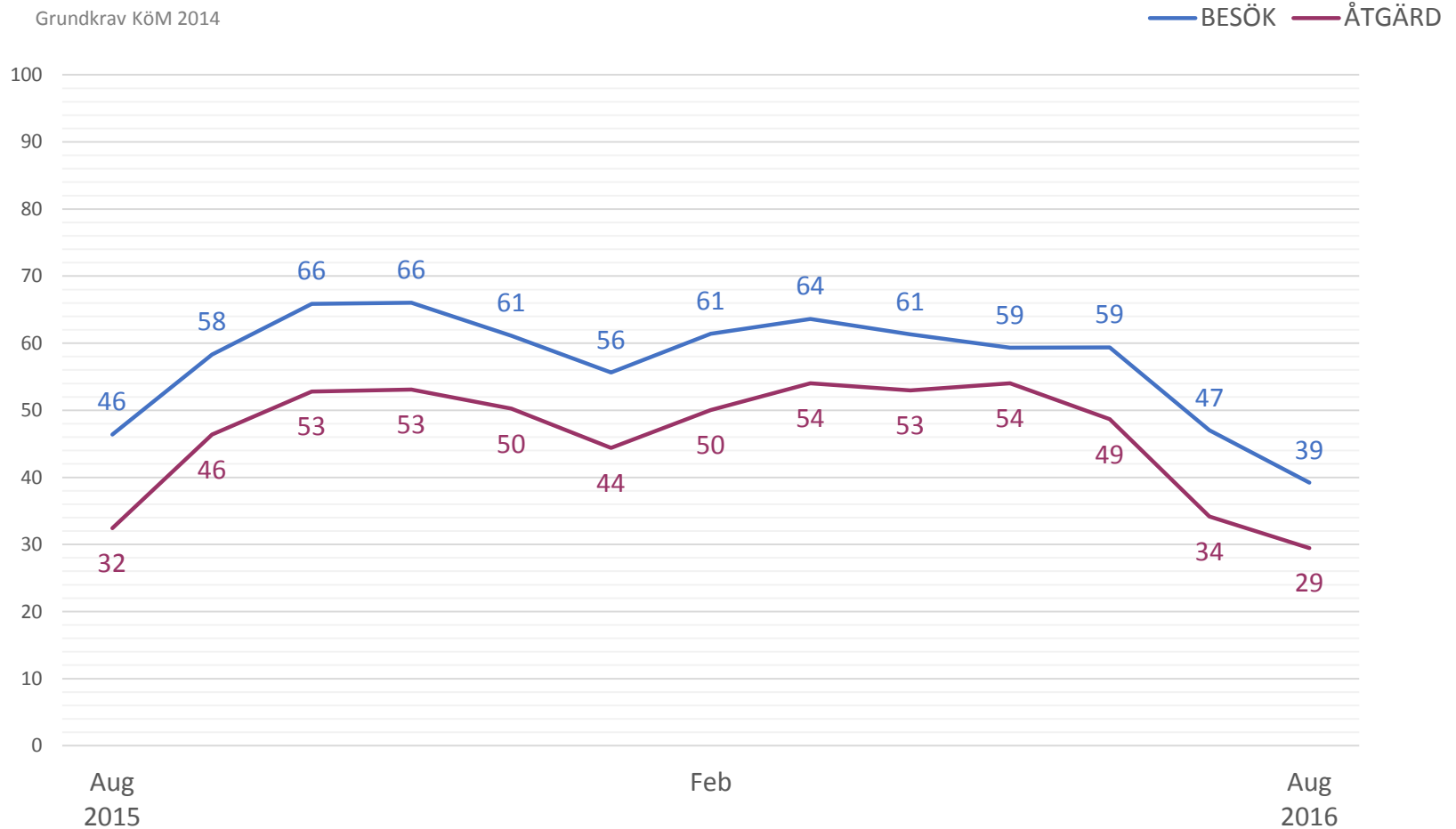
Vårdgarantiläge

Andel väntande patienter till besök/åtgärder 0-90 dagar, exklusive patientvald väntan

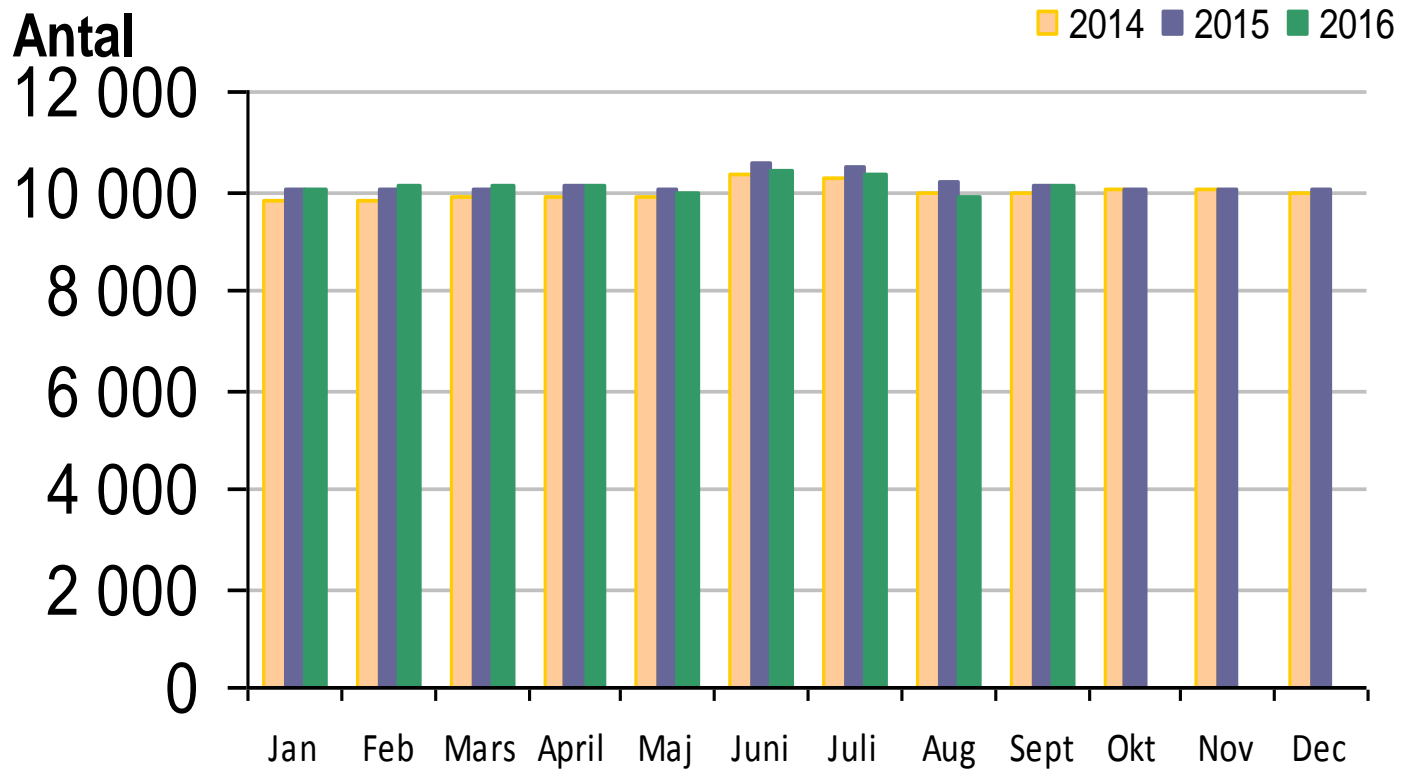


Tillgänglighetsindikator

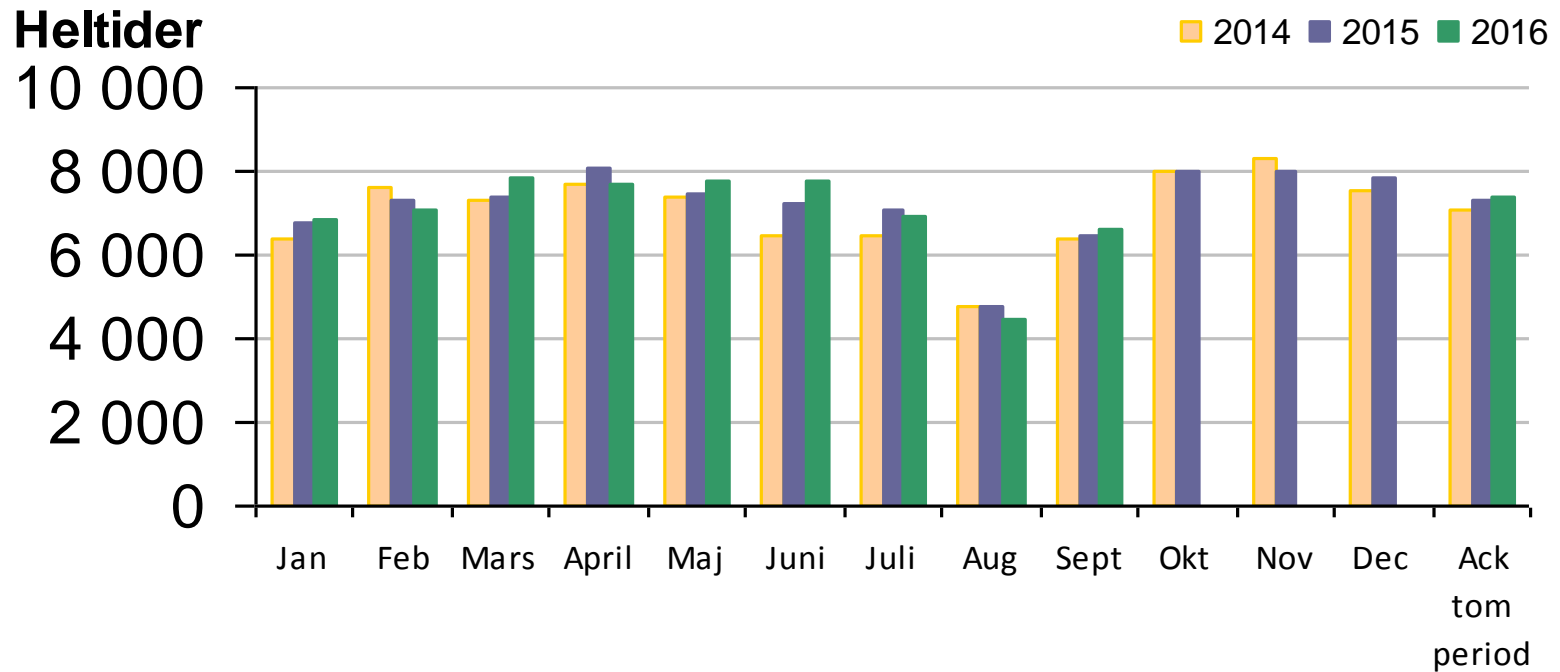
Andel väntande patienter till besök/åtgärder 0-60 dagar, inklusive patientvald väntan



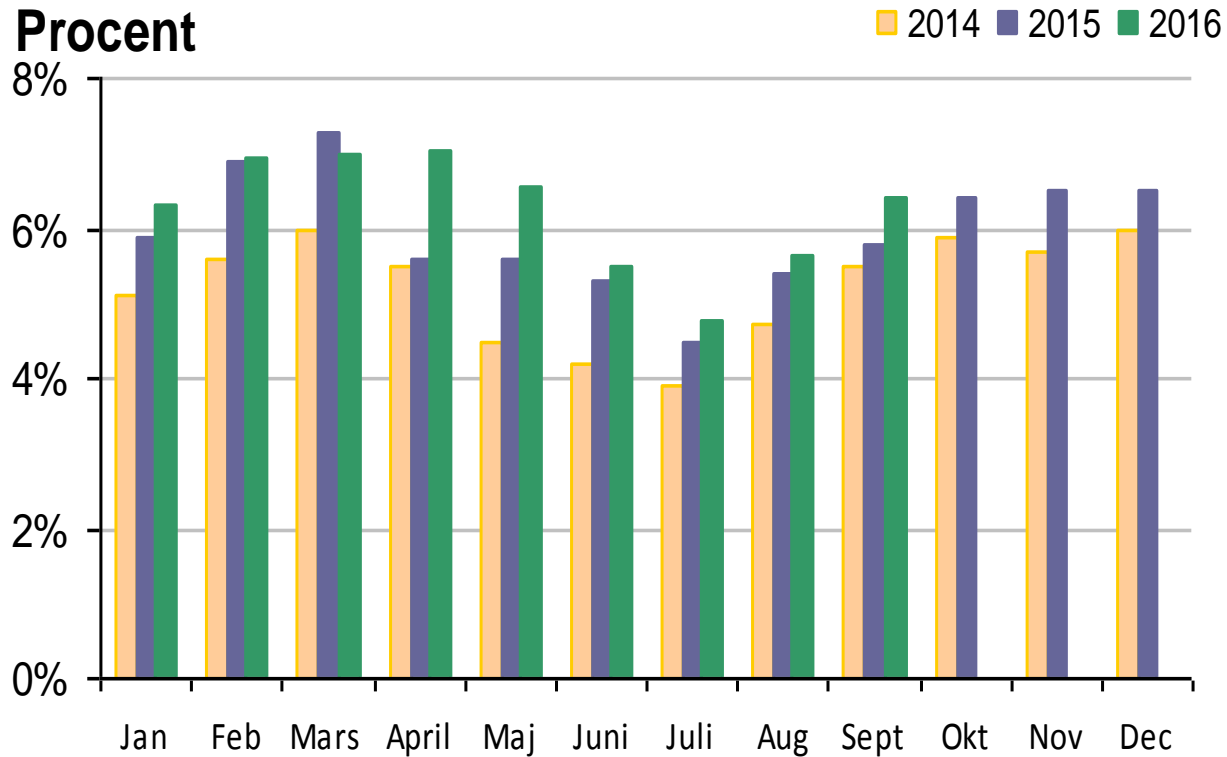
Anställda



Närvarotid



Sjukfrånvaro per anställd



- Nedan - tre bilder från delårsrapportering, per augusti.
 - Resultaträkning
 - Balansräkning
 - Kassaflödesanalys

Resultaträkning

MKR	Koncern 2016-08	Koncernen 2015-08	VLL 2016-08	VLL 2015-08
Verksamhetens intäkter (Not 1)	1 965	1 814	1 719	1 573
Verksamhetens kostnader (Not 2)	-6 551	-6 340	-6 319	-6 104
Avskrivningar	-231	-218	-228	-214
Verksamhetens nettokostnader	-4 817	-4 744	-4 828	-4 745
Skatteintäkter (Not 3)	3 807	3 658	3 807	3 658
Generella statsbidrag (Not 4)	1 069	1 069	1 069	1 069
Finansiella intäkter (Not 5)	65	69	65	68
Finansiella kostnader (Not 6)	-15	-21	-15	-21
Resultat efter skatteintäkter och finansnetto	109	32	98	30
Extraordinära intäkter	0	0	0	0
Extraordinära kostnader	0	0	0	0
Periodens resultat	109	32	98	30

Balansräkning

(Mkr)	Koncernen	Koncernen	VLL	VLL
	2016-08	2015-12	2016-08	2015-12
<i>Tillgångar</i>				
Anläggningstillgångar	2 888	2 767	2 867	2 745
Omsättningstillgångar	4 313	4 033	4 157	3 916
Summa	7 201	6 800	7 024	6 661
<i>Skulder och eget kapital</i>				
Eget kapital	1 865	1 756	1 829	1 731
Avsättning pensioner	3 464	3 299	3 461	3 294
Skulder	1 872	1 747	1 734	1 636
Summa	7 201	6 800	7 024	6 661

Kassaflödesanalys

(Mkr)	Koncern 2016-08	Koncernen 2015-08	VLL 2016-08	VLL 2015-08
LÖPANDE VERKSAMHET				
Periodens resultat	109	32	98	30
Justering för ej kassapåverkande poster (Not 7)	398	414	395	410
Medel från löpande verksamhet före förändring av rörelsekapital	507	446	493	440
Förändring kortfristiga fordringar	-88	-39	-55	-51
Förändring förråd	-1	2	-1	2
Förändring korta skulder	130	-393	101	-388
Medel från den löpande verksamheten efter förändring av rörelsekapital	548	17	538	2
INVESTERINGSVERKSAMHET				
Investeringar (Not 8)	-353	-269	-350	-266
Försäljning av anläggningstillgångar	0	0	0	0
Inköp av finansiella anläggningstillgångar	0	-16	0	-16
Medel från investeringsverksamhet	-353	-284	-350	-281
FINANSIERINGSVERKSAMHET				
Förändring långfristiga skulder	-4	-6	-3	-4
Medel från finansieringsverksamhet	-4	-6	-3	-4
ÅRETS KASSAFLÖDE				
Likvida medel vid årets början	3 292	3 519	3 225	3 465
Kassaflöde under perioden	191	-273	186	-283
Likvida medel vid periodens slut	3 483	3 247	3 411	3 183