

**1.0 HYRA, MONTERING OCH DEMONTERING**

**Beställare**

Västerbottens Läns Landsting  
232100-0222

**Leverantör**

Expandia Moduler AB  
556345-7687

**2.0 FÖRUTSÄTTNINGAR**

Västerbottens läns landsting avser att hyra modulbyggnader för administrativa arbetsplatser i anslutning till Ålidhems hälsocentral. Modulerna skall vara installerade och inflyttningsklara 2016-02-29

**3.0 AVTALSTID**

Från och med 2016-02-29 (inflyttningsdagen) till och med 2017-02-28. Beställaren har rätt att förlänga avtalstiden kvartals vid ett eller flera tillfällen i maximalt 12 månader. Beställaren har rätt att minska volymen under avtalstiden med rätt till kostnadsreglering.

**4.0 ARBETSOMRÅDE**

Arbetsområdets gränser anges vid projektgenomgång i samband med avrop. Disponering av arbetsområdet skall ske i samråd med Beställaren.

**5.0 UPPFÖLJNING AV AVTAL**

Parterna skall finna en form för uppföljning av att samarbetet fungerar samt hur förslag till förbättringsåtgärder skall hanteras. Uppföljningsmöte sker varje år.

**6.0 KVALITETSANGIVELSER**

Modulerna skall vara anpassade för kontor med en flexibel lösning för ändrad verksamhet.

**7.0 KONTAKTPERSONER**

Beställarens kontaktperson under avtalstiden:

Ulf Widmark tel 090-785 22 58, 072-522 22 58  
E-post ulf.widmark@vll.se

Leverantörens kontaktperson under avtalstiden:

Michael Jangholt 070- 262 08 63  
E-post michael.jangholt@expandia.se

**8.0 TID FÖR TILLTRÄDE AVROPAT HYRESOBJEKT**

Hyresobjektet skall vara färdigt för besiktning senast två veckor före inflyttningsdagen. Skriftligt slutbesked ska lämnas av Leverantören senast på inflyttningsdagen.

**9.0 TID FÖR FRÅNTRÄDE AVROPAT HYRESOBJEKT**

Hyresobjektet skall vara färdigt för frånträde 2017-02-28 om inte Beställaren nyttjar optionen innan avtalstidens slut för respektive modul.



- 10.0 HYRESOBJEKT**  
Flyttbara sammanfogade moduler med utrustning.
- 11.0 MARK**  
Beställaren tillhandahåller mark där hyresobjektet skall vara uppställt under hyrestiden och betalar samtliga kostnader för marken. Marken tillhandahålls under hela hyrestiden och erforderlig tid för montering och demontering.
- 12.0 BYGGLOV**  
Leverantören skall tillhandahålla underlag för bygglovsansökan avseende hyresobjektet. Bygglov bekostas av Beställaren. Leverantören svarar för att bygglovbeslut med startbesked erhålles i god tid före montering av hyresobjektet påbörjas samt att bygglov gäller under hela hyrestiden. Kopia av beviljat bygglov tillställs Beställaren utan dröjsmål.  
Om inte bygglov beviljas hävs avtalet automatisk utan ekonomisk ersättning för någon av parterna.
- 13.0 ANVÄNDNINGSSOMRÅDE/ÄNDAMÅL**  
Hyresobjekten skall användas som administrativ verksamhet. Beställaren har rätt att ändra verksamheten i samråd med Leverantören. Se svarsbilaga prismall.
- 14.0 VA, EL MM**  
Alla förekommande driftskostnader såsom e- och värmeförsörjning samt snöröjning bekostas av Beställaren.  
El får ej frånkopplas utan att Leverantören i förväg lämnade skriftliga godkännande.  
Anslutningsavgifter bekostas av Beställaren.
- 15.0 TILLTRÄDE**  
Vid tillträde skall lokalerna vara städade, golvvård utförd, fönstren putsade och fasad vara tvättad.  
Beställaren tillträder hyresobjektet i och med att hyresobjektet godkänts vid besiktning. Leverantören kallar till besiktning och Beställaren verkställer besiktning och upprättar protokoll. Vid besiktning skall följande protokoll föreligga:  
OVK  
Luftmängdsmätning  
Ljudmätning  
Isolationsmätning El  
Egenkontroller
- 16.0 FRÅNTRÄDE**  
Inför frånträde skall Beställaren bortförskaffa egendom som ej ingår i hyresobjektet samt utföra utstädning av hyresobjektet. Därefter företas protokollförd besiktning av Leverantören och Beställaren. Beställaren kallar till besiktning och Leverantören verkställer besiktning och upprättar protokoll.  
I och med godkänd besiktning frånträder Beställaren hyresobjektet.
- 17.0 NYTTJANDERÄTT OCH ÄGANDERÄTT**  
Hyresobjektet utgör lös egendom.



**18.0 BESIKTNING**

Leverantören har rätt att vid valfri tidpunkt under hyrestiden besiktiga hyresobjektet. Inför detta skall Beställarens fastighetsförvaltare för aktuellt objekt kontaktas.

**19.0 BETALNING**

Hyra för hyresobjektet betalas mot faktura kvartalsvis i förskott senast sista vardagen före varje kalenderkvartals början dock äger Beställaren 30 dagar betalningstid från det att fakturan kommit Beställaren tillhanda.

Faktura utställs och sänds till angiven fakturaadress. Beställare och beställnings-/rekvisitionsnummer samt beställningsreferens skall tydligt anges på varje faktura.

**20.0 SKATTER OCH AVGIFTER**

Eventuell fastighetsskatt eller andra offentliga skatter och avgifter betalas av Beställaren.

**21.0 ALLMÄNT**

Arbetet skall bedrivas i enlighet med gällande skydds- och säkerhetsföreskrifter. Leverantören svarar för att egen personal ges föreskriven information och utbildning i skydd och säkerhet. Det åligger Leverantören att med underentreprenör avtala om motsvarande skyldighet för denne mot sin personal.

**22.0 ARBETSMILJÖANSVAR**

Leverantören åtar sig BAS P och BAS U enligt AML 3 kap 7c planering och utförande.

**23.0 SYN FÖRE PÅBÖRJANDE AV ARBETE**

Innan Leverantören startar montagearbeten eller demonteringsarbeten skall gemensam syn utföras på plats. Leverantören kallar till syn. Vid synen kontrolleras skick på arbetsområdet och närliggande område samt förutsättningarna för arbetets utförande.

**24.0 GRUND**

**Grund-färdig**

Beställaren tillhandahåller en markyta. Leverantören ansvarar för mark som underlag för grundläggning med maximal höjdvikelse 50 mm inom hyresobjektets begränsningslinje. Leverantören ansvarar för att kontrollera markens bärförmåga, grundlaster och utbredning.

EI framdrages av Beställaren till en leveranspunkt.

Då monteringsarbetena påbörjas är EI tillgängligt och framdraget till i avrop angiven anslutningspunkt för hyresobjektet.

Beställaren anvisar en inkopplingspunkt för EI och Leverantören utföra erforderliga gräv- och inkopplingsarbeten vilket kostnadsregleras som tillkommande arbete.

EI får ej fränkopplas utan Leverantören i förväg lämnade skriftliga godkännande.

Återställningsarbeten på marken efter demontering av hyresobjekten utförs av Beställaren.

**25.0 TRANSPORTER**

Beställaren tillhandahåller mark. Leverantören svarar för erforderliga transporter och lyft i samband med montering och demontering under entreprenaden. Tillgänglighet



och bärighet för tung kran och lastbilstransporter under monterings- och demonteringsperioden, ingår i Leverantörens åtaganden.

Lastning och lossning av gods får endast ske inom i avrop angiven plats och skall ske på ordinarie arbetstid.

Infarter till fastigheten får ej blockeras.

Fordonsparkering inom området är ej tillåten. Sådan parkering kommer att beivras.

#### **26.0 KÄLLSORTERING**

Emballage och överblivet material skall källsorteras och fraktas till destruktion av Leverantören. Källsortering skall ske enligt Byggsektorns Kretsloppsråds skrift Byggvarudeklarationer.

#### **27.0 HJÄLPMEDEL**

Leverantören svarar i förekommande fall för egen bod/utrymme för omklädnad, tvätt och toalett. Leverantören äger ej rätt att inom fastighetens område uppställa husvagnar eller likartad tillfällig anordning för inkvartering av personal.

#### **28.0 PRISER**

Pris gäller enligt svarsbilaga prismall. Priserna är fasta i under avtalsperioden.

#### **29.0 FÖRÄNDRINGAR AV HUVUDMANNASKAP MM**

Leverantören skall acceptera de förändringar i avtalstillämpning eller underlaget för leveransens omfattning som kan bli följden av förändringar i huvudmannaskap, organisation eller inriktning av Beställarens verksamhet.

#### **30.0 MERVÄRDESSKATT**

Tillkommer enligt gällande skattelagstiftning.

#### **31.0 CE-MÄRKNING**

Leverantören har fullt ansvar över produkten. Det är tillverkaren eller den som importerar produkten till EU/EES-området som ska intyga att samtliga direktivens krav är uppfyllda. Detta intyg kan vara en CE-märkning. Intyg/dokumentation och godkännande skall vid köp kunna delges Beställaren.

#### **32.0 BESTÄLLNINGAR**

Beställningar skall vara skriftliga.

#### **33.0 DRÖJSMÅLSRÄNTA**

Beställaren godkänner att uppkommen dröjsmålsränta får debiteras enligt räntelagens regler.

#### **34.0 TILLSTÅND, ANSVAR OCH FÖRSÄKRINGAR**

Leverantören skall vara väl förtrogen med de anvisningar som vid varje tidpunkt gäller för all hantering som ingår i avtalat uppdrag. Leverantören skall vidare inhämta alla nödvändiga tillstånd som erfordras för utförande av här avtalat.

Leverantören skall inneha företagsförsäkring och ansvarsförsäkring eller motsvarande anpassad för det aktuella avtalsområdet.

**35.0 INFORMATION/SAMRÅD**

Parterna skall fortlöpande hålla varandra informerade om förhållanden som i något avseende kan påverka vad som här avtalats.

**36.0 STATISTIK**

Statistikuppgifter skall utan kostnad delges Beställaren vid anmodan, under avtalsperioden. Myndighetsprotokoll, OVK, el-revision m,m

**37.0 AVTALSHANDLINGAR**

För avtalet gäller nedanstående handlingar. Dessa handlingar kompletterar varandra och förekommer i dessa mot varandra stridande uppgifter eller föreskrifter, gäller de om inte omständigheterna uppenbarligen föranleder annat, sinsemellan i följande ordning:

1. Skriftliga ändringar och tillägg som överenskommits mellan parterna.
2. Detta avtal med bilagor
3. Förfrågningsunderlaget inkl bilagor och ev. kompletteringar
4. Allmänna avtalsvillkor för moduluppställning
5. Leverantörens anbud (daterat 2015.12-16) inkl bilagor och ev. kompletteringar

**38.0 TVIST**

Om tvist uppstår inom ramen för detta avtal skall den i första hand lösas av parterna. I andra hand skall tvist hänskjutas till svensk allmän domstol på Beställarens hemort och avgöras enligt svensk rätt.

**39.0 ÖVERLÅTELSE AV AVTAL**

Leverantören får inte överlåta detta avtal på annan utan Beställarens medgivande.

**40.0 UNDERLEVERANTÖRER**

Anlitar Leverantören underleverantör skall dessa godkännas av Beställaren.

**41.0 UPPSÄGNING AV AVTAL**

Endera parten äger rätt att säga upp detta avtal om motparten i väsentlig omfattning åsidosätter sina förpliktelser enligt avtalet och inte inom rimlig tid, trots skriftligt påpekande, vidtagit godtagbar rättelse. Uppsägning skall vara skriftlig för att äga giltighet.

**42.0 DISKRIMINERING**

Leverantören eller underleverantör som denna anlitar, får inte i sin näringsverksamhet diskriminera någon på grund av kön, etnicitet, funktionshinder eller sexuell läggning eller av sådana skäl otillbörligt särbehandla arbetstagare eller arbetssökande. Brister leverantören i fullgörandet av detta åtagande äger VLL rätt att häva avtalet.

**43.0 SOCIALA OCH ETISKA KRAV**

Leverantören ska respektera grundläggande sociala krav i sin verksamhet. Produkter som levereras till Beställaren skall vara framställda under förhållanden som är förenliga med:

- ILO:s åtta kärnkonventioner nr 29, 87, 98, 100, 105, 111, 138 och 182
- FN:s barnkonvention, artikel 32



- det arbetarskydd och den arbetsmiljölagstiftning som gäller i tillverkningslandet
- den arbetsrätt, inklusive lagstiftning om minimilön, och det socialförsäkringsskydd som gäller i tillverkningslandet

**44.0 AVTALSEXEMPLAR**

Detta avtal är upprättat i två (2) likalydande exemplar, varav parterna erhållit var sitt.

**Ort/Datum**

Umeå 2016-

**Ort/Datum**

Västerås 2016-

*Behörig för Beställarens räkning*  
**VÄSTERBOTTENS LÄNS LANDSTING**

*Behörig för Leverantörens räkning*  
**EXPANDIA MODULER AB**

  
Ulf Widmark

  
Michael Jangholt  
**Namnförtydligande**

# Moduluppställning Ålidhems hälsocentral

## Förfrågningsunderlag

### 6.1 Administrativa föreskrifter

Dessa administrativa föreskrifter ansluter till AMA AF 12

- AF ADMINISTRATIVA FÖRESKRIFTER**
- AFA Allmän orientering**
- AFA.1 Kontaktuppgifter**
- AFA.11 Byggherre**  
Västerbottens Läns Landsting  
Fastighet  
901 85 Umeå
- AFA.12 Beställare**  
Västerbottens Läns Landsting
- AFA.121 Beställarens ombud under anbudstiden**  
Ulf Widmark  
Verksamhetschef Fastighet
- AFA.122 Beställarens kontaktperson för visning av arbetsområdet**  
Christer Nordlund  
090-785 22 80  
[Christer.nordlund@vll.se](mailto:Christer.nordlund@vll.se)
- AFA.13 Projektörer**  
Arkitekt: Sweco  
Byggnadskonstruktör: Ingår i entreprenörens åtagande  
Elprojektör: Ingår i entreprenörens åtagande
- AFA.14 Utsedda entreprenörer**
- AFA.15 Nätägare**  
Umeå Energi
- AFA.2 Orientering om objektet**
- AFA.21 Översiktlig information om objektet**  
Objektet avser uppställning och hyra av moduler för administrativa arbetsplatser vid Ålidhems hälsocentral i Umeå.  
Total bruttoarea cirka 120 kvm.
- AFA.22 Objektets läge**  
Umeå kommun, Sofiehem 3:1  
Tvistevägen 2



**AFB Upphandlingsföreskrifter****AFB.1 Former mm för upphandling****AFB.11 Upphandlingsform**

Upphandling sker genom att byggherren träffar avtal om följande entreprenader:

1. Entreprenad för mark;
2. Prefabricerade moduler anpassade för administrativ verksamhet inklusive värme, luftbehandling, kraft, belysning och datauttag.
3. Entreprenad för el och datanät.

Denna förfrågan omfattar punkt 2 ovan.

Betalningsansvaret åligger byggherren separat för entreprenad 1, och 3.

**AFB.12 Upphandlingsförfarande vid offentlig upphandling**

Öppet förfarande enligt LOU.

**AFB.13 Entreprenadform**

Hysesavtal enligt SRA Allmänna hyresvillkor för moduluppställning.

**AFB.14 Ersättningsform**

Fast pris för hyra i 12 månader utan indexreglering med möjlighet till förlängning kvartalsvis vid ett eller flera tillfällen till maximalt två års hyrestid.

**AFB.17 Förutsättningar för entreprenadens genomförande**

Att erforderliga myndighetsbeslut föreligger.

**AFB.2 Förfrågningsunderlag****AFB.21 Tillhandahållande av förfrågningsunderlag**

Handlingarna finns tillgängliga på e-avrop.com. Anbudsgivare hämtar själv erforderliga filer och bekostar egen kopiering

**AFB.22 Förteckning över förfrågningsunderlag**

Förfrågningsunderlaget består av följande handlingar:

- 2.1 Mall för avtal
- 2.2 Allmänna avtalsvillkor för moduluppställning
- 6 Förfrågningsunderlag
  - 6.1 Administrativa föreskrifter
  - 12 Ritningar
  - 13 Övriga handlingar
    - 13.1 Formulär till anbud

**AFB.25 Frågor under anbudstiden**

Frågor ska ställas genom e.avrop där även alla svar kommer att publiceras. Frågor som ställs på annat sätt riskerar att inte besvaras.

**AFB.3**

**Anbudsgivning**

- AFB.31 Anbuds form och innehåll**  
Till anbudet ska bifogas ifyllt anbudsformulär, handling 13.1.  
Anbud ska vara skrivet på svenska och priser lämnas i svenska kronor.  
Anbud ska innehålla förslag på tidplan.
- AFB.32 Anbudstidens utgång**  
Anbud ska vara inlämnat senast 2015-12-23
- AFB.33 Anbuds giltighetstid**  
Anbudet ska vara giltigt 90 dagar från anbudstidens utgång.
- AFB.34 Adressering**  
Anbud lämnas genom e-avrop.com. Anbud som lämnas på annat sätt, USB, CD eller pappersanbud, godkänns inte.
- AFB.4 Anbudsöppning**  
Sluten anbudsöppning sker med minst två personer från beställaren närvarande. Anbud förtecknas i protokoll. Bekräftelse att anbuderna öppnas sänds till anbudsgivarna genom e-avrop.
- AFB.5 Prövning av anbudsgivare och anbud**
- AFB.51 Uteslutning av anbudsgivare**  
En anbudsgivare kommer att uteslutas om denne enligt en lagakraftvunnen dom är dömd för brott som anges i LOU kap 10 § 1.  
En anbudsgivare kan komma att uteslutas någon förutsättning enligt LOU kap 10 § 2 föreligger.  
Beställaren kommer att kontrollera att anbudsgivaren är:  
registrerad i aktiebolags-, handels- eller föreningsregister  
registrerad för redovisning och inbetalning av mervärdesskatt, A-skatt och arbetsgivaravgifter  
är fri från skulder för skatter och socialförsäkringsavgifter
- AFB.52 Prövning av anbudsgivares lämplighet**  
Sker enligt AFB.51
- AFB.53 Prövning av anbud**  
Utvärdering kommer att ske enligt modellen det ekonomiskt mest fördelaktiga anbudet.. Kontraktet kommer att tilldelas den anbudsgivare som har den lägsta utvärderingssumman. Anbudssumman utgörs av summan av positionerna 1 Hyreskostnad, 2 Hyreskostnad för förlängning under 12 månader, 3 Etableringskostnad och 4 Avetableringskostnad enligt 13.1 Formulär till anbud.  
  
Anbudsgivare som kan erbjuda inflyttning före 1 april 2016 får i utvärderingen tillgodoräkna sig ett avdrag på anbudssumman vilket utgör det pris om utvärderas (utvärderingssumma). Avdraget ser ut på följande sätt:

Fastighet

Datum  
2015-11-12Diarienummer  
VLL 2186-2015

Inflyttningsdag	Avdrag
21 mars	5 %
14 mars	7 %
7 mars	9 %
29 feb eller tidigare	12 %.

- AFB.54 Meddelande om beslut**  
Samtliga anbudsgivare kommer att få besked om vilket anbud som antagits samt vilka anbud som inte antagits.
- AFB.55 Sekretess för anbudshandlingar**  
Anbudsgivare som önskar att uppgifter i anbud ska omfattas av sekretess även för tiden efter att den absoluta anbudssekretessen upphört ska ange omfattningen av dessa uppgifter i anbudet. Anbudsgivare ska även ange en motivering för sin begäran.
- AFB.56 Kontraktstecknande**  
Tilldelningsbeslut utgör inte accept i avtalslagens mening. Avtal träffas genom att det undertecknas av båda parterna.

**AFD ENTREPRENADFÖRESKRIFTER****AFD.1 Omfattning**

Entreprenaden omfattar moduler anpassade för administrativ verksamhet, åtta arbetsplatser i ett plan.

**AFD.113 Ansvar för uppgifter****AFD.114 Undantagna arbeten**

Entreprenörens åtagande omfattar inte följande arbeten:  
Schakt och ledningsarbeten under mark. Markarbeten till färdig grusyta.  
Elanslutning och datanät.

**AFD.12 Arbetsområde****AFD.121 Arbetsområdets gränser**

Arbetsområdets gränser framgår av situationsplan

**AFD.122 Syn före påbörjande av arbete**

Syns ska förrättas före arbetena påbörjas.

**AFD.131 Uppgifter om sidoentreprenader och andra arbeten**

Följande sidoentreprenader förekommer:  
Schakt och fyllning till grusad yta  
Installation av inkommande EL och datanät

Följande arbeten kommer att utföras i kommunal regi:  
Ledningsarbeten

Följande arbeten kommer att utföras av beställaren:  
Fast och lös inredning

Följande arbeten kommer att utföras innan entreprenören påbörjar sitt arbete:  
Schakt, ledningsarbeten samt markarbeten för byggnad.

**AFD.135 Förutsättningar med hänsyn till vägtrafik**

Arbetsområdet kommer under entreprenadtiden inte att beröras av vägtrafik förutom angöring till byggarbetsplatsen.

**AFD.141 Skydds- och säkerhetsföreskrifter vid arbete inom byggnad, industri, bergum mm**

Personal ska bära skydds- och varningskläder.

**AFD.15 Varor****AFD.151 Varor från entreprenören****AFD.161**

**Tillstånd från myndigheter**

Beställare har ombesörjt och bekostat bygglov.

**AFD.181 Tillsyn och kontroll enligt PBL****AFD.1811 Kontrollplan enligt PBL****AFD.1812 Kontrollansvarig enligt PBL**

Kontrollansvarig enligt PBL har utses av beställaren.

**AFD.183 Ansvar för byggarbetsmiljö****AFD.1831 Arbetsmiljöplan****AFD.1832 Byggarbetsmiljösamordnare för planering och projektering (BAS-P)**

Utses senare.

**AFD.1833 Byggarbetsmiljösamordnare för utförande (BAS-U)**

Entreprenören ska kunna styrka att den personal som entreprenören avser att använda har erforderliga kvalifikationer för arbetsmiljöarbete.

**AFD.23 ÄTA-arbete**

Underrättelse om ÄTA-arbeten kommer att lämnas skriftligen.

**AFD.26 Information****AFD.261 Information till väghållare mfl**

Entreprenören ska meddela väghållaren och beställaren om arbeten som kan vara till hinder för trafiken.

**AFD.3 Organisation****AFD.31 Beställarens organisation****AFD.311 Beställarens ombud**

Ulf widmark  
[Ulf.widmark@vll.se](mailto:Ulf.widmark@vll.se)

**AFD.312 Beställarens projektledare**

Beställarens projektledare är Magnus Brännström  
090-785 22 71  
[Magnus.brannstrom@vll.se](mailto:Magnus.brannstrom@vll.se)

**AFD.313 Beställarens kontrollant**

Meddelas senare

**AFD.316 Beställarens informationsansvarige**

Ansvarig för kontakter med massmedia är Ulf Widmark.

- AFD.32      Entreprenörens organisation**
- AFD.321     Entreprenörens ombud**  
Anges i anbud
- AFD.323     Entreprenörens arbetschef, platschef mfl**  
Anges i anbud
- AFD.33      Möten**
- AFD.331     Startmöte**  
Startmöte kommer att hållas på plats i beställarens angränsande lokaler.
- AFD.333     Byggmöten**  
Hålls i eforderlig omfattning under byggtiden.
- AFD.342     Arbetsledning**  
Namnuppgift anges för offererade arbets- och platschefer.  
Utbyte av arbetsledning får inte ske utan beställarens godkännande.
- Arbetskraft**  
Endast fullt utbildad och branschkundig personal får anlitas för uppdraget. I de fall särskild behörighet erfordras för utförande av arbete har entreprenören ansvar för att giltiga behörighetsbevis finns och kan uppvisas på anfordran.
- AFD.343     Allmänna bestämmelser om legitimationsplikt och närvaroredovisning, ID06**
- AFD.373     Samordning av arbeten**  
Entreprenören svarar för att hans arbeten samordnas med beställarens samt sidoentreprenörers och andras arbeten samt redovisas under AFD.131.
- AFD.38      Dagbok**  
Dagboks innehåll ska kunna redovisas för beställaren.  
Förenklad dagbok får föras som minst ska innehålla följande uppgifter:  
Arbetskraft och prestation/dag
- AFD.4       Tider**
- AFD.41      Tidplan**  
Entreprenören ska upprätta samordnad tidplan. Tidplanen ska tillhandahållas beställaren senast 14 dagar efter beställning.  
Följande aktiviteter ska redovisas:  
Byggstart  
Montage  
Färdigställande  
Tidplanen ska tillhandahållas i digital form.

- AFD.42 Igångsättningstid**  
Entreprenören äger rätt att inom arbetsområdet påbörja kontraksarbetena efter beställning.
- AFD.45 Färdigställandetider**  
Kontraksarbetena i sin helhet ska vara färdigställda och tillgängliga för slutbesiktning senast det datum entreprenören angivit i sitt anbud och som parterna tecknat avtal om Detta datum är även startdatum för hyresavtalet.
- AFD.5 Ansvar och avhjälpande**
- AFD.511 Vite vid försening**  
Vid försening är beställaren berättigad att av entreprenören erhålla vite med ett belopp en halv månadshyra för varje påbörjad vecka, varmed färdigställandet av kontraksarbetena i deras helhet blivit fördröjt.
- AFD.53 Ansvar mot tredje man**
- AFD.541 Försäkringar under garantitiden**  
Entreprenörens allriskförsäkring ska gälla under hela byggtiden.
- AFD.545 Byggherreansvarsförsäkring vid miljöskada**  
Entreprenören ska ombesörja och bekosta byggherreansvarsförsäkring vid miljöskada under byggtiden.
- AFD.547 Färdigställandeskydd**  
Entreprenörens ska ombesörja avtal om färdigställandeskydd. Byggherren ska betala premien.
- AFD.55 Ansvar för brandskydd**
- AFD.551 Ansvar för brandfarliga heta arbeten**
- AFD.56 Avsyning**
- AFD.57 Avhjälpande**
- AFD.6 Ersättning**
- AFD.61 Ersättning för ÄTA-arbeten**  
Om tillämpligt à-pris saknas eller om överenskommelse om fast pris inte kan träffas ska ersättningen beräknas enligt självkostnadsprincipen i ABT 06 kap. 6 § 9.
- AFD.62 Betalning**
- AFD.623 Förskott**

Fastighet

Datum  
2015-11-12

Diarienummer  
VLL 2186-2015

Förskott utgår ej.

**AFD.624**



Fastighet

Datum  
2015-11-12

Diarienummer  
VLL 2186-2015

**Fakturerering**

Faktureringsadress:  
Västerbottens Läns Landsting  
Ref: mabr45  
FE 5102  
838 77 Frösön

- AFD.625**     **Dröjsmålsränta**
- AFD.731**     **Slutbesiktning**
- AFD.8**        **Hävning**
- AFD.9**        **Tvistelösning**
- AFD.91**      **Förenklad tvistelösning**

<b>AFG</b>	<b>Allmänna arbeten och hjälpmedel</b>
<b>AFG.1</b>	<b>Etablering av arbetsplats</b>
<b>AFG.11</b>	<b>Placering av allmänna hjälpmedel</b> Placering av allmänna hjälpmedel ska ske efter samråd med beställaren.
<b>AFG.12</b>	<b>Bodar</b>
<b>AFG.14</b>	<b>Tillfällig el- och va-försörjning</b>
<b>AFG.1412</b>	<b>Tillfällig el-försörjning som tillhandahålls</b> Entreprenören får använda permanenta anordningar för tillfälligt el-försörjning efter anvisning från beställaren.
<b>AFG.2</b>	<b>Inmätning och utsättning</b>
<b>AFG.231</b>	<b>Utsättning vid anläggningsbyggnad</b>
<b>AFG.2322</b>	<b>Utsättning som tillhandahålls vid husbyggnad</b>
<b>AFG.3</b>	<b>Skydd mm</b>
<b>AFG.31</b>	<b>Skydd av arbete och egendom mm</b>
<b>AFG.311</b>	<b>Skydd av arbete</b>
<b>AFG.313</b>	<b>Skydd av vegetation</b>
<b>AFG.4</b>	<b>Leverans, transport mm</b>
<b>AFG.41</b>	<b>Leverans av varor till arbetsplatsen</b>
<b>AFG.42</b>	<b>Lossning</b>
<b>AFG.44</b>	<b>Lyftanordningar</b>
<b>AFG.444</b>	<b>Mobilkran</b>
<b>AFG.5</b>	<b>Arbetsställningar och montering</b>
<b>AFG.52</b>	<b>Montering</b>
<b>AFG.6</b>	<b>Ursparning, håltagning, igensättning och tätning</b>
<b>AFG.62</b>	<b>Igensättning och tätning</b>
<b>AFG.621</b>	<b>Samordning av igensättning och tätning</b>

Fastighet

Datum  
2015-11-12

Diarienummer  
VLL 2186-2015

- AFG.82**      **Renhållning**  
Uppsamlingsställen för avfall ska finnas på arbetsplatsen. Entreprenören ska ombesörja renhållning av gata, gång- och cykelvägar till följd av byggtrafik.
- AFG.832**     **Slutrengöring**
- AFG.85**      **Återställande av mark.**

**Fråga 2015-11-16 12:06 ID: 69281****Originaltext**

Är ytan på ritningen den maximala som finns till förfogande gällande uppställning av modulerna?

**Publicerad text**

Är ytan på ritningen den maximala som finns till förfogande gällande uppställning av modulerna?

**Svar 2015-11-18 08:41**

I det bygglov som söks har måtten cirka 9 x 12,3 meter angivits som yttermått. De angivna måtten utgör dock inget skall-krav. Avvikelse får göras. Om modulerna avviker från måtten i bygglovsansökan måste en komplettering av ansökan göras av landstinget.

---

**Fråga 2015-11-18 15:38 ID: 69440****Originaltext**

I svarsbilaga, Pos 3,4: A-priser/olika moduler, Modul 1,2,3, vad menas med det?

**Publicerad text**

I svarsbilaga, Pos 3,4: A-priser/olika moduler, Modul 1,2,3, vad menas med det?

**Svar 2015-11-19 09:00**

Å-priser utgår ut prismallen. En reviderad utgåva av prismallen har publicerats.

---

**Fråga 2015-11-18 15:40 ID: 69441****Originaltext**

A-Priser för ändring och tilläggsarbeten: Grävarbeten, är det mantimmar eller är det maskintimmar som priset efterfrågas?

**Publicerad text**

A-Priser för ändring och tilläggsarbeten: Grävarbeten, är det mantimmar eller är det maskintimmar som priset efterfrågas?

**Svar 2015-11-19 09:00**

Å-priser utgår ut prismallen. En reviderad utgåva av prismallen har publicerats.

---

Fråga 2015-11-16 12:04 ID: 69280

**Originaltext**

Gällande länk benämnd som platsbyggd mellan befintlig lokal samt temporära moduler.  
Skall leverantör av moduler uppföra denna, eller ombesörjer landstinget den delen med separat entreprenör?

**Publicerad text**

Gällande länk benämnd som platsbyggd mellan befintlig lokal samt temporära moduler.  
Skall leverantör av moduler uppföra denna, eller ombesörjer landstinget den delen med separat entreprenör?

Svar 2015-11-19 09:01

Landstinget kommer att beställa länken i en separat entreprenad.

---

Fråga 2015-11-16 10:52 ID: 69267

**Originaltext**

Hej,  
Ingår den platsbyggda länken i åtagandet för modulleverans? Om så är fallet vilka byggtekniska krav gäller?

**Publicerad text**

Hej,  
Ingår den platsbyggda länken i åtagandet för modulleverans? Om så är fallet vilka byggtekniska krav gäller?

Svar 2015-11-19 09:01

Landstinget kommer att beställa länken i en separat entreprenad.

---

## ORGANISATIONSFÖRSLAG: Moduluppställning Ålidhems hälsocentral, Västerbottens Läns Landsting

### Säljare/Ombud:

Michael Jangholt, Expandia

Byggnadsingenjör, marknadsinriktad företagssäljare  
13-15 Projektingenjör Trafikverket  
15- Säljare Norr Expandia Moduler AB

### Projektledare/platschef:

Tony Korkeamäki

Byggnadsingenjör  
05- Flertalet arbetsledar- och platschefsjobb  
Anställd på Expandia som projektledare

### Kvalitetsansvarig:

Victoria Oskarsson

15- Kvalitets- och miljöansvarig

### Miljöansvarig:

Victoria Oskarsson

15- Kvalitets- och miljöansvarig

### Bas-P

Tony Korkeamäki

### Bas-U

Tony Korkeamäki

**Förslag tidplan**  
 Vecka  
 Kund Projektleddare Kontrakt Projekt

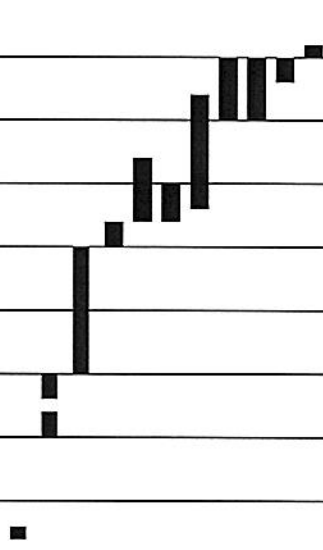
Västerbotovens Läns Landsting Alidhems HC

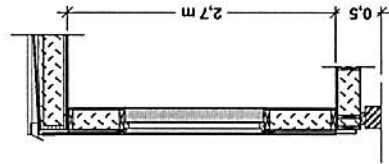
- Sista anbudsdag
- Beställning
- Markarbeten av kund
- Grundläggning moduler på av kund färdigställd yta
- Montage av moduler
- Utvändiga arbeten moduler
- Invändiga arbeten moduler
- Injusteringar ventilation
- Proving och kontroller
- Städning, golvvård
- Slutbesiktning

Expandias åtaganden  
 Beställarens åtaganden

0 1 0 2 0 3 0 4 0 5 0 6 0 7  
 Dec/Jan Jan Jan Jan Jan Feb Feb Feb Feb Feb

Modulmontage 4 st K2000



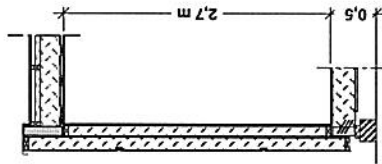


Tvårsnitt  
skala 1:50

**TÄNBÄJLKLÄG**  
 U-vägg=0,161 W/m<sup>2</sup>, K  
 1,2 mm Heliopan PVC-lack  
 1,2 mm Heliopan PVC-lack  
 70 mm Heliopan  
 Tecklar 45x62-52 mm (Luftspalt)  
 42x200 tvärsnitt limra c1200 mellan 2 st långsgående  
 200 x 50 mm Steinul, övre laget med vindstopp  
 0,15 mm Plastfolie  
 13 mm gipsplatta  
 13 mm gipsplatta/Optione lakklivor

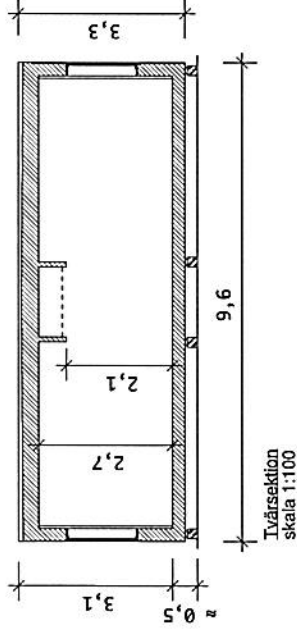
**FÖNSTERVÄGG**  
 U-vägg=0,214 W/m<sup>2</sup>, K  
 21,70 mm Heliopan  
 21,70 mm Glaspanel  
 6 mm tillberedna, spålmass  
 55 mm Heliopan 200 mellan 2 st LT-pelare 80x115  
 195 mm Mineralul fval 33  
 0,15 mm Åldringbeständig Plastfolie  
 13 mm Gipsplatta med glasbänriv typ Eurowand

**BOTTENBÄJLKLÄG**  
 U-vägg=0,180 W/m<sup>2</sup>, K  
 1,2 mm Heliopan  
 1,2 mm Heliopan  
 70 mm Heliopan  
 22 mm Plasmatta med uppvisat sockel i isolerter  
 22 mm Gipsplatta  
 22 mm Gipsplatta  
 Inre isolerlag: 200 mm Mineralul fval 33  
 220 mm Mineralul fval 33  
 6 mm Optionell boordning

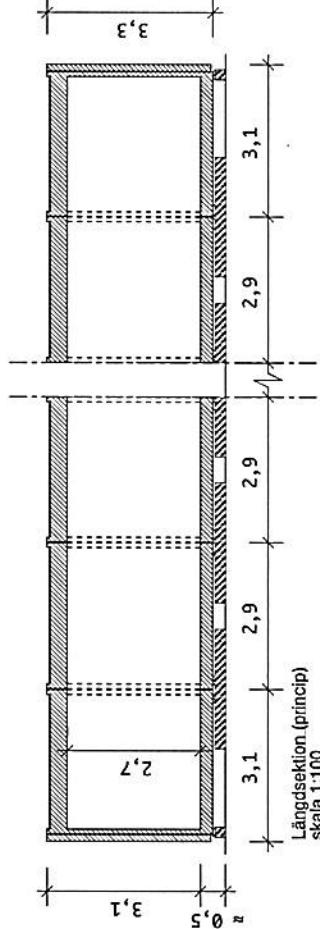


Längdsnitt  
skala 1:50

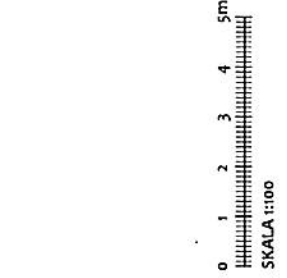
**GAVELYTTERVÄGG**  
 Ribbsproppar:  
 12 mm Valvris med täpnelspjälning  
 45x120 täpningsskiva  
 6 mm Heliopan  
 6 mm tillberedna  
 Fast vägg:  
 6 mm tillberedna, spålmass  
 45x62 täpningsskiva  
 12 mm Heliopan  
 12 mm Plywood, spålmass  
 13 mm Gipsplatta med glasbänriv typ Eurowand



Tvårsnitt  
skala 1:100

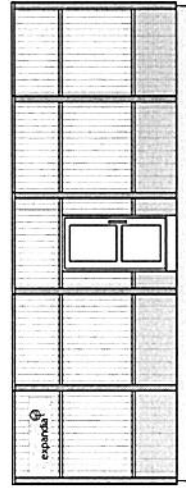
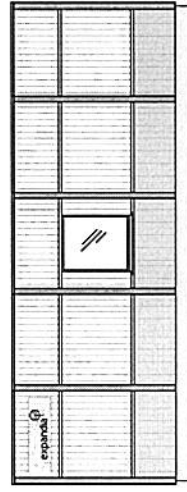
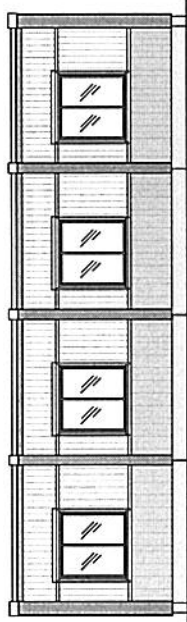
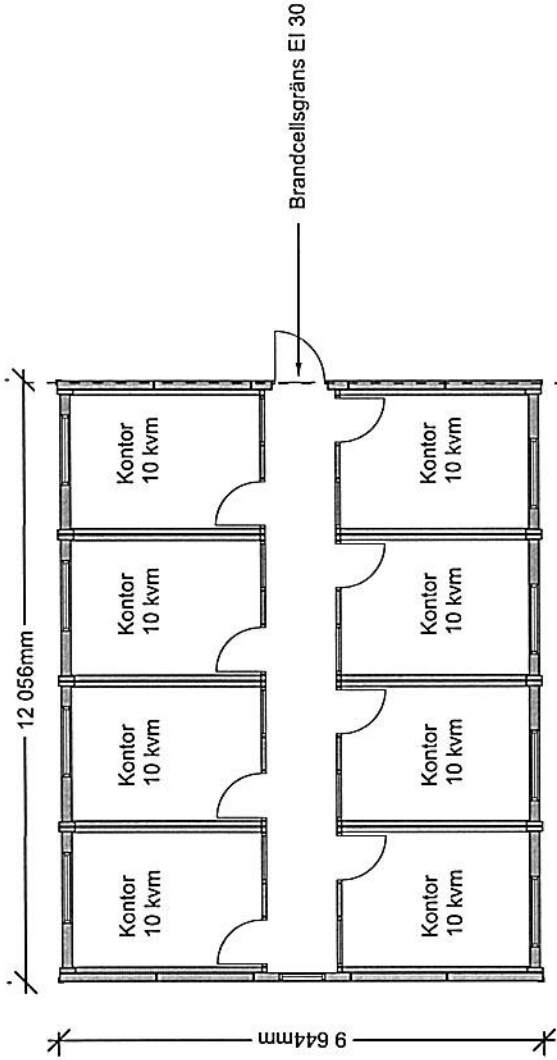



Längdsnitt (princip)  
skala 1:100



		REV K2000 REVIDERINGEN AVSER 1-våningsbyggnad	SIGN DAT
Expandia Moduler AB Klippan Västerås Göteborg 031779 38 60 03180 41 10		TVÅR- OCH LÅNGDSEKTION SKALA 1:50/1:100 AVTALSNR: 0 RITNINGSNUMMER 15617.02	REV
DATUM 2015-09-11	RITAD AV Sven-Bertil Martell		





		REV	ANT	REVIDERINGEN AVSER	SIGN	DAT
Expandia Modular AB Klippan Göteborg Västerås 0435-594 30 031-799 38 66 021-86-4110		Moduluppställning Alidhems hälsocentral Västerbottnens Läns Landsting				
DATUM 2015-12-16		RITAD AV Michael Jangholt		4 st moduler, typ K 2000, 112 kvm PLAN OCH FASADRITNING		
RITAD AV Michael Jangholt		SKALA	AVTALSNR:	RITINGSNUMMER	REV	
1:100		0	15617.01			

### 13.1 Svartsbilaga prismall

Hyrestiden utvärderas inkl option (12 månader)

Nedan angivna priser inkluderar utrustning enligt bilaga "rambeskrivning" samt kraven i avtalsvillkor  
Tillkommande utrustning/arbeten debiteras enligt verifierad självkostnad och 10% påslag.

Gröna fält ifylles av anbudsgivare

<b>Anbudsgivare:</b>
Expandia Modular AB

#### Hyra

Hyra 12 månader

	Hyra under avrestiden per månad och modul	Beräkningsunderlag, antal hyrda moduler under 12 mån	Kr/mån	Summa
Administrativa lokaler	3900	4	15 600 kr	187 200 kr

Pos 1

Option 12 månader

	Hyra per månad upp till 12 månader och modul	Beräkningsunderlag, antal hyrda moduler under 12 månader	Kr/mån	Summa
Administrativa lokaler	3750	4	15 000 kr	180 000 kr

Pos 2

#### Montering/Demontering

Avdelningar	A-pris montering	A-pris demontering	Summa
Administrativa lokaler	274 000 kr	144 000 kr	418 000 kr

Pos 3, 4

**Total anbudssumma:**

**785 200 kr**

Inflyttningsdatum/avtalsstart	2016-02-29
-------------------------------	------------

**Kompatibilitetsrapport för Svarsbilaga prismall.xls**  
**Kör på 2015-04-23 14:10**

Följande funktioner i arbetsboken stöds inte i äldre versioner av Excel. Dessa funktioner kan gå förlorade eller degraderas om du öppnar den här arbetsboken i en äldre version av Excel eller om du sparar arbetsboken i ett äldre filformat.

**Mindre återgivningsnedläggning**

**# förekomster**      **Version**

Vissa celler eller format i den här arbetsboken innehåller formatering som inte stöds för det valda filformatet. Dessa format konverteras till de mest närliggande formaten.	6	Excel 97-2003
--	---	---------------