

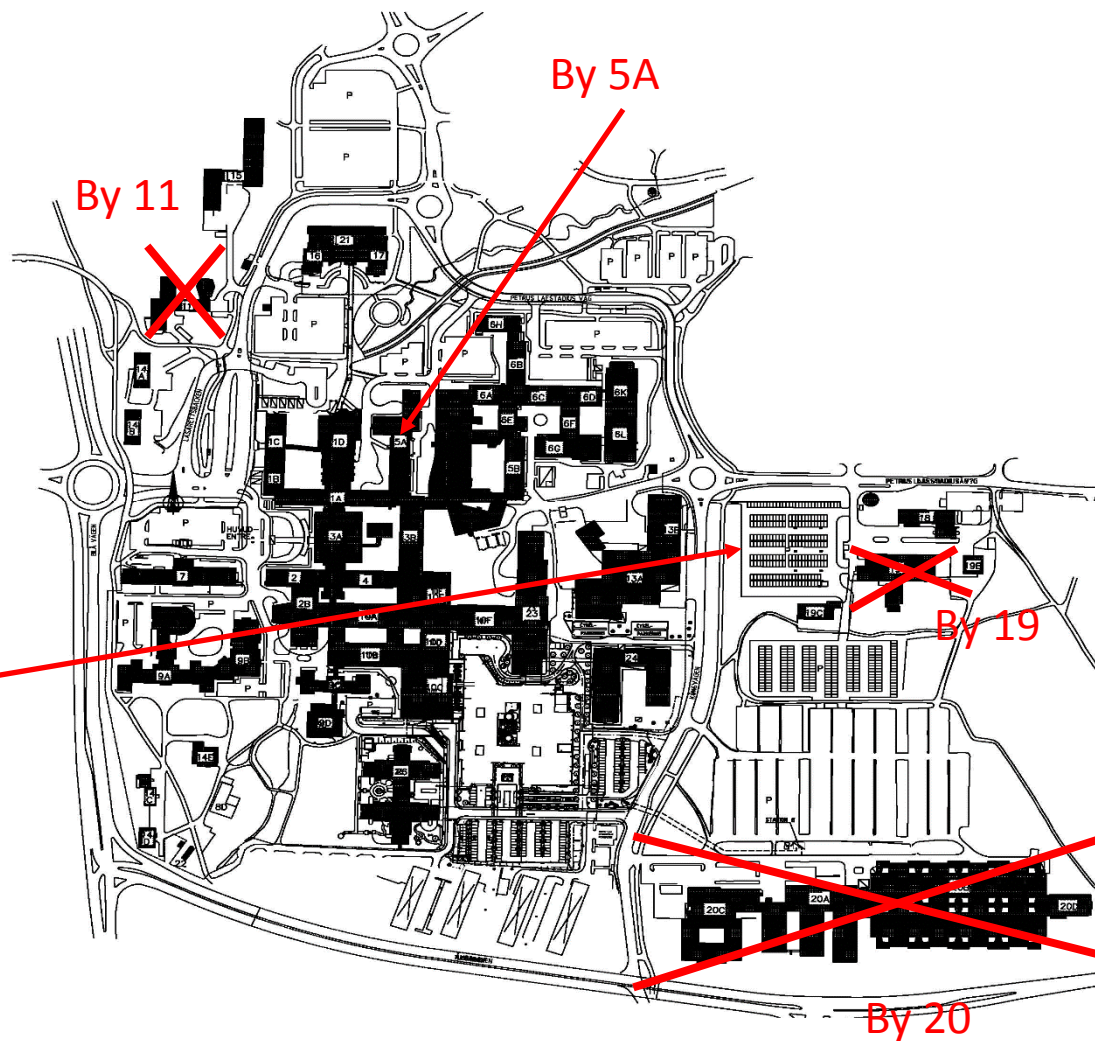
# Nytt Regionhus

## Mer pengar till vården!

Nytt landstingshus och servicebyggnad:

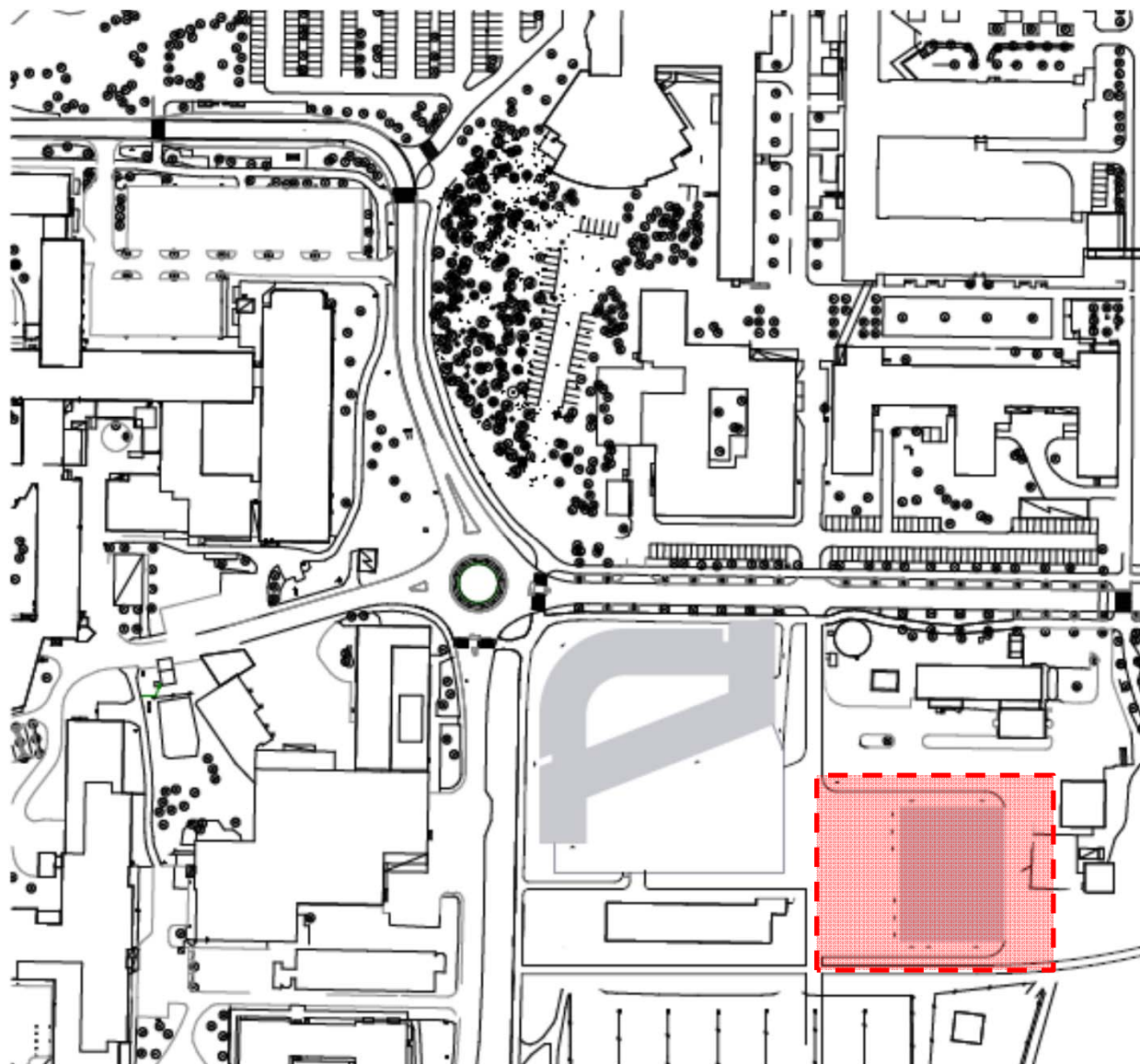
- 4,9 Mkr/ år i fastighetskostnader
- 6,3 Mkr/år i städkostnader
- 457 000 Kg CO<sub>2</sub>

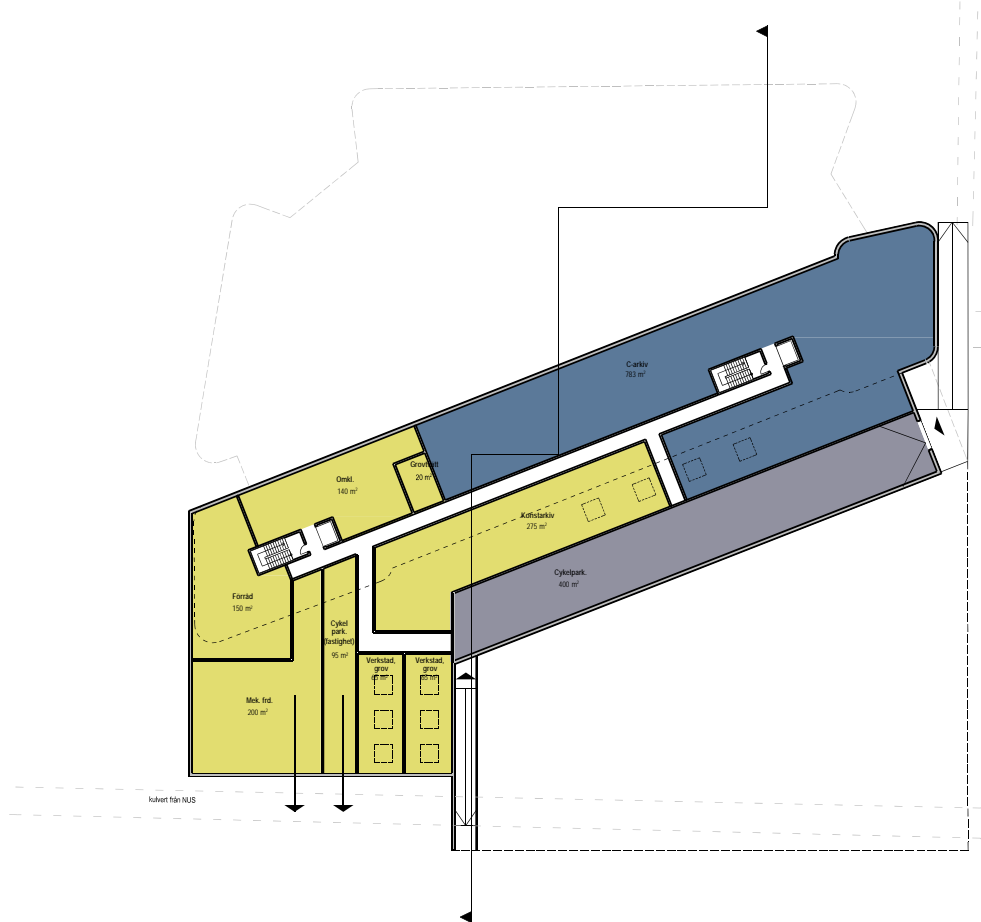
Ytor idag	34 904 m <sup>2</sup>
Ytor efter nybyggnad	17 000 m <sup>2</sup>
Parkeringar som ska ersättas	500 St



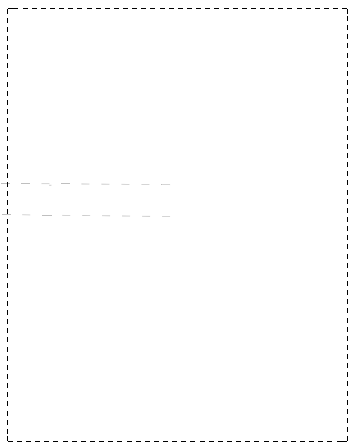
Region Västerbotten

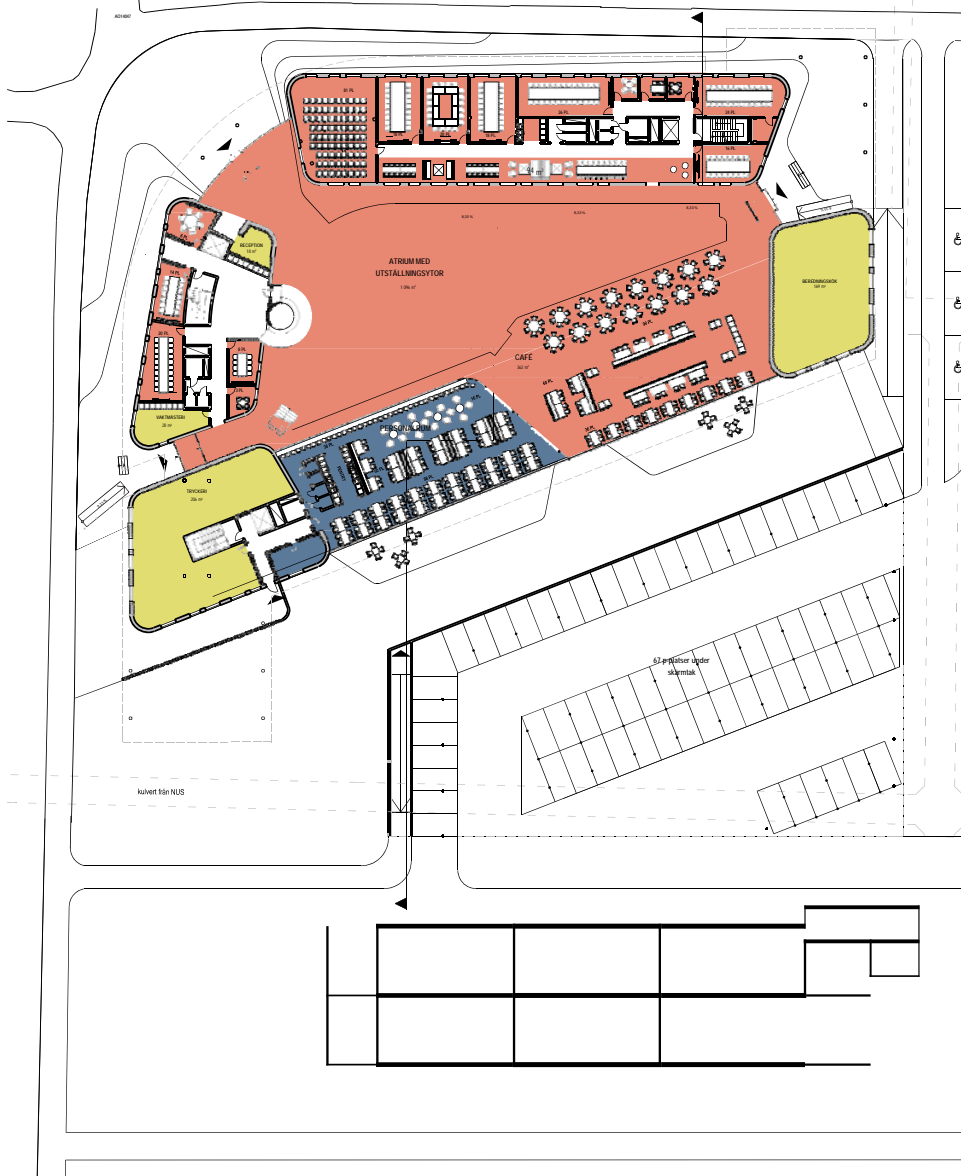
Regionhus	Antal Personer
<b>TJÄNSTEMANNALEDNING</b>	50
LT-dir och ledn.stöd Sjukhusvård Primärvård Tandvård Digitalisering och MT Service	
<b>STABER</b>	175
Stabsdirektör inkl FOU Ekonomi, HR, Kommunikation	
<b>POLITISK LEDNING</b>	19
<b>REGION VÄSTERBOTTEN</b>	110
<b>REVISION</b>	5
<b>SMITTSKYDD, PATIENTNÄMND, KRIS o BEREDSKAP</b>	10
<b>LOGISTIK (BY 11)</b>	60
<b>FASTIGHET (BY 19)</b>	56
<b>IT (BY 5B, PAVILJONGER, MM)</b>	185
<b>RECEPTION, VAKTMÄSTERI, MM</b>	4
<b>SUMMA</b>	<b>674</b>



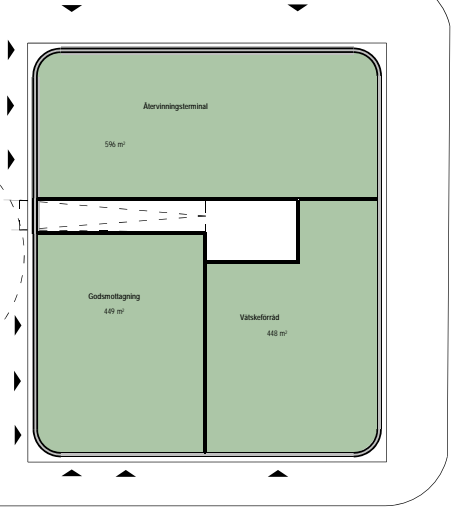


- FASTIGHETSDRIFT**  
 konstarkiv 275 kvm  
 mek. fnd/uppställningsplats 200 kvm  
 förråd (fastighet) 150 kvm  
 omklädningsrum 140 kvm  
 cykelparkering (fastighet) 95 kvm  
 grov verkstad 65 kvm  
 fin verkstad 65 kvm  
 grovtvätt 20 kvm
  
- CENTRALARKIV**
  
- CYKELPARKERING**

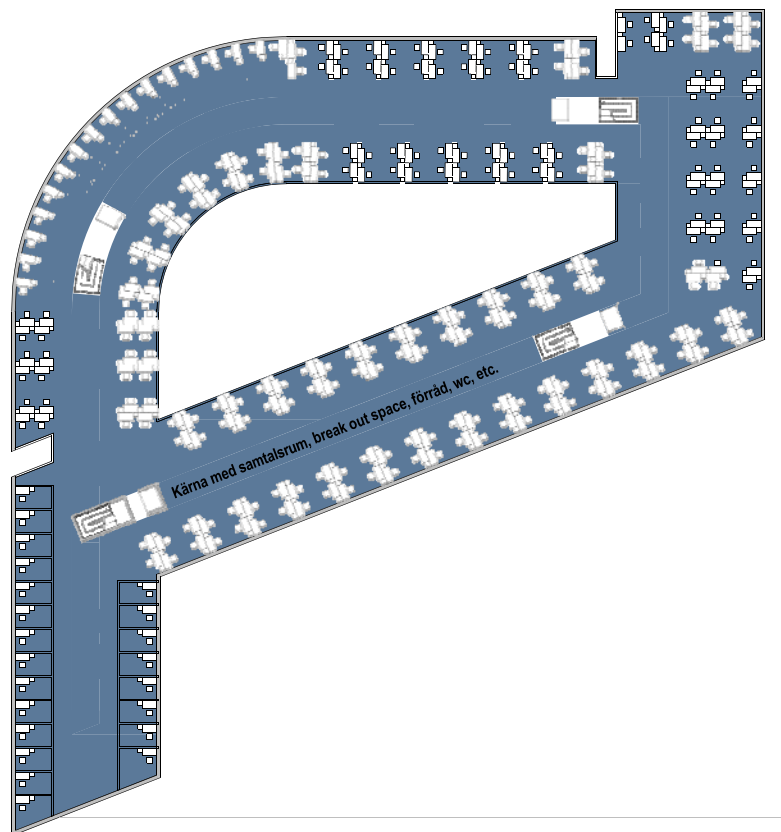




- MÖTESRUM  
15 ST
- PUBLIK MILJÖ  
ATRIUM MED UTSTÄLLNINGSYTOR  
CAFÉ
- VERKSAMHETSSPECIFIKA YTOR  
RECEPTION  
VAKTMÄSTERI  
TRYCKERI  
BEREDNINGSKÖK
- PERSONALRUM
- INTERTRANSPORT  
ÅTERVINNINGSCENTRA  
L GODSMOTTAGNING  
VÄTSKEFÖRRÅD



Framm: BIM, 3D-modell. MÅS RÖDE 0113 - BIM-modell 21 (Svevige-Projekt) 1460. Västerbottens Läns Landsting 1460000. Västerbottens Läns Landsting. Regionshuset. Hörsalmodell.



## Areor

<b>Kallare:</b>	<b>2 530 BTA</b>
varav C-arkiv	800 kvm
varav cykelparkering	400 kvm
varav konstarkiv	275 kvm
varav mek. frd/uppställningsplats	200 kvm
varav omkladringsrum	150 kvm
varav förråd (fastighet)	150 kvm
varav cykelparkering (fastighet)	95 kvm
varav verkstad, fin	65 kvm
varav verkstad, grov	65 kvm
varav grovval	20 kvm

<b>Entréplan:</b>	<b>4 750 BTA</b>
varav atrium/utställningsyta:	1015 kvm
varav molesrum:	890 kvm
varav återvinningscentral	600 kvm
varav godsmottagning	450 kvm
varav vätskeförråd	450 kvm
varav café	445 kvm
varav personalrum inkl. pentry:	390 kvm
varav tryckeri	250 kvm

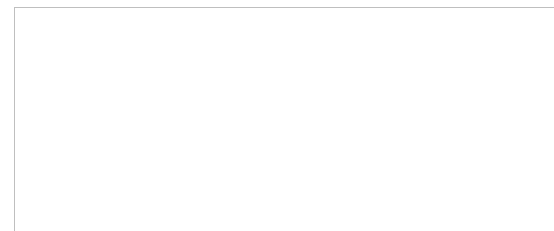
Kontorsplan 1: 3 240 BTA

Kontorsplan 2: 3 240 BTA

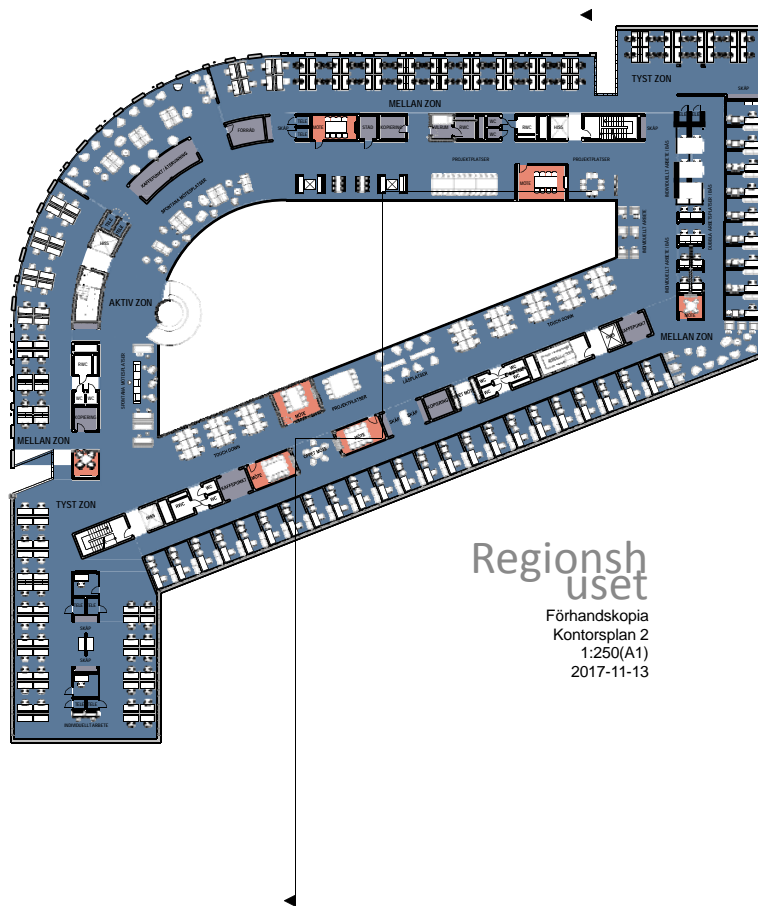
Kontorsplan 3: 3 240 BTA

Total byggnad: 17 000 BTA

BTA per arbetsplats (inkl. publika ytor på entréplan) : 18,8 kvm



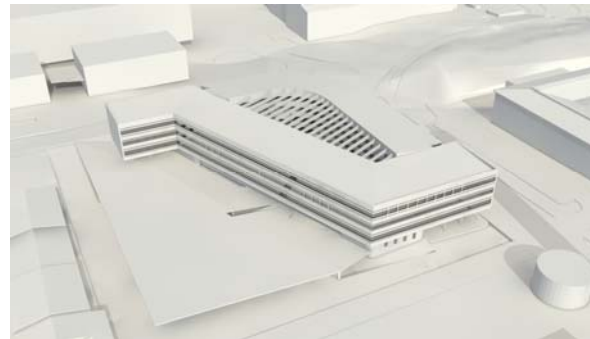




3175 BTA

TOTALT ANTAL ARBETSPLATSER  
 32 CELLKONTOR  
 196 I LANDSKAP  
 TOTALT 228 ARBETSPLATSER (M HOJ/SANKBART BORD)

- TYST ZON**  
 32 ST CELLKONTOR  
 60 PL LANDSKAP  
 2 ST TYST RUM  
 10 ST TELEFONBÄS
  
- MELLANZON**  
 72 PL LANDSKAP  
 14 PL INDIVIDUELLT ARBETE / BÄS
  
- AKTIV ZON**  
 48 PL TOUCH DOWN  
 ARBETSPLATS ÖPPNA MÖTESRUM  
 PROJEKTPLATSER  
 SPONTANA MÖTESPLATSER  
 LASPLATSER
  
- MÖTESRUM**  
 2 ST MÖTESRUM 4 PL  
 5 ST MÖTESRUM 8 PL



## Areor

<b>Källare:</b>	<b>2490 BTA</b>
varav C-arkiv	800 kvm
varav cykelparkering	400 kvm
varav konstarkiv	275 kvm
varav mek. frd/uppställningsplats	200 kvm
varav omklådningsrum	150 kvm
varav förråd (fastighet)	150 kvm
varav cykelparkering (fastighet)	95 kvm
varav verkstad, fin	65 kvm
varav verkstad, grov	65 kvm
varav grovtvätt	20 kvm

<b>Entréplan:</b>	<b>4 950 BTA</b>
varav atrium/utställningsyta:	1015 kvm
varav mötesrum:	890 kvm
varav återvinningscentral	600 kvm
varav godsmottagning	450 kvm
varav välskeförråd	450 kvm
varav café	445 kvm
varav personalrum inkl. pentry:	390 kvm
varav tryckeri	250 kvm

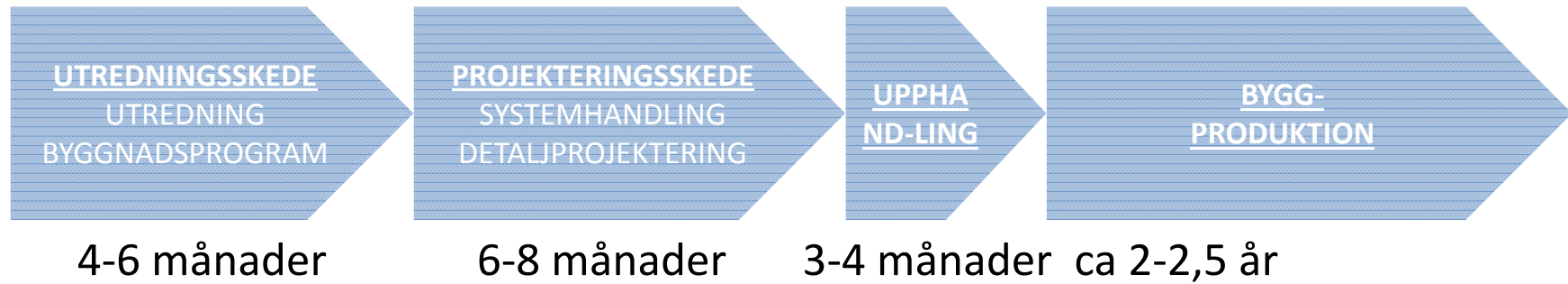
Kontorsplan 1: 3 175 BTA

Kontorsplan 2: 3 175 BTA

Kontorsplan 3: 3 175 BTA

Total byggnad: 16 965 BTA

BTA per arbetsplats (inkl. publika ytor på entréplan) : 18,2  
kvm



Start nov 2017 inflyttning om 3-4 år

