

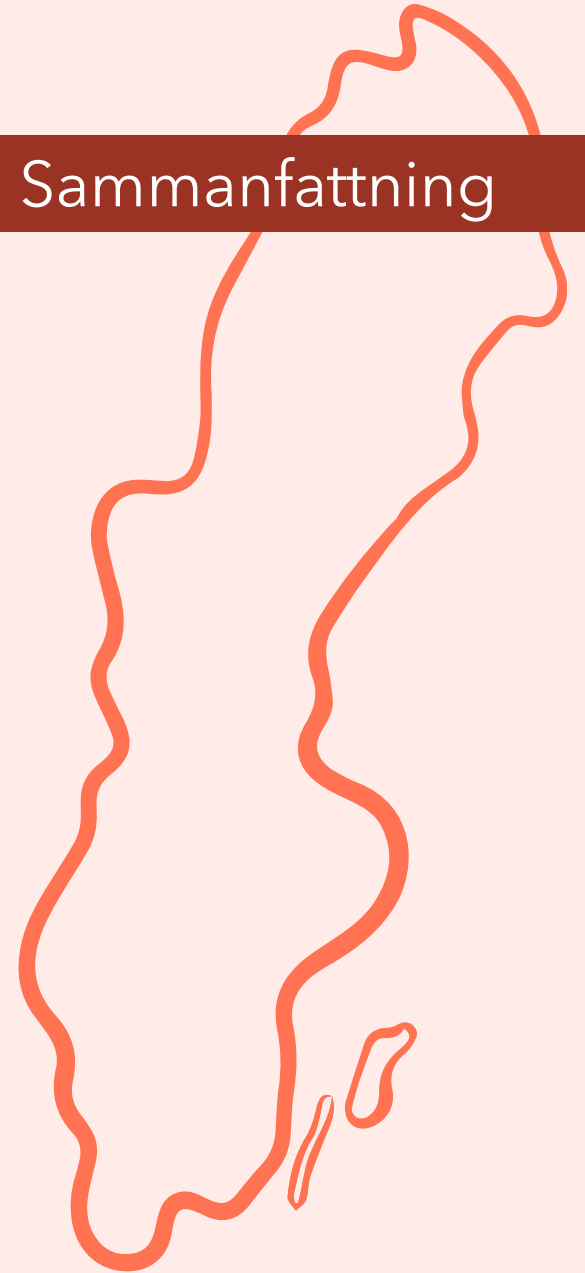
Västerbotten maj 2024

Annika Wallenskog, chefsekonom



Fortsatt tufft läge för kommuner och regioner

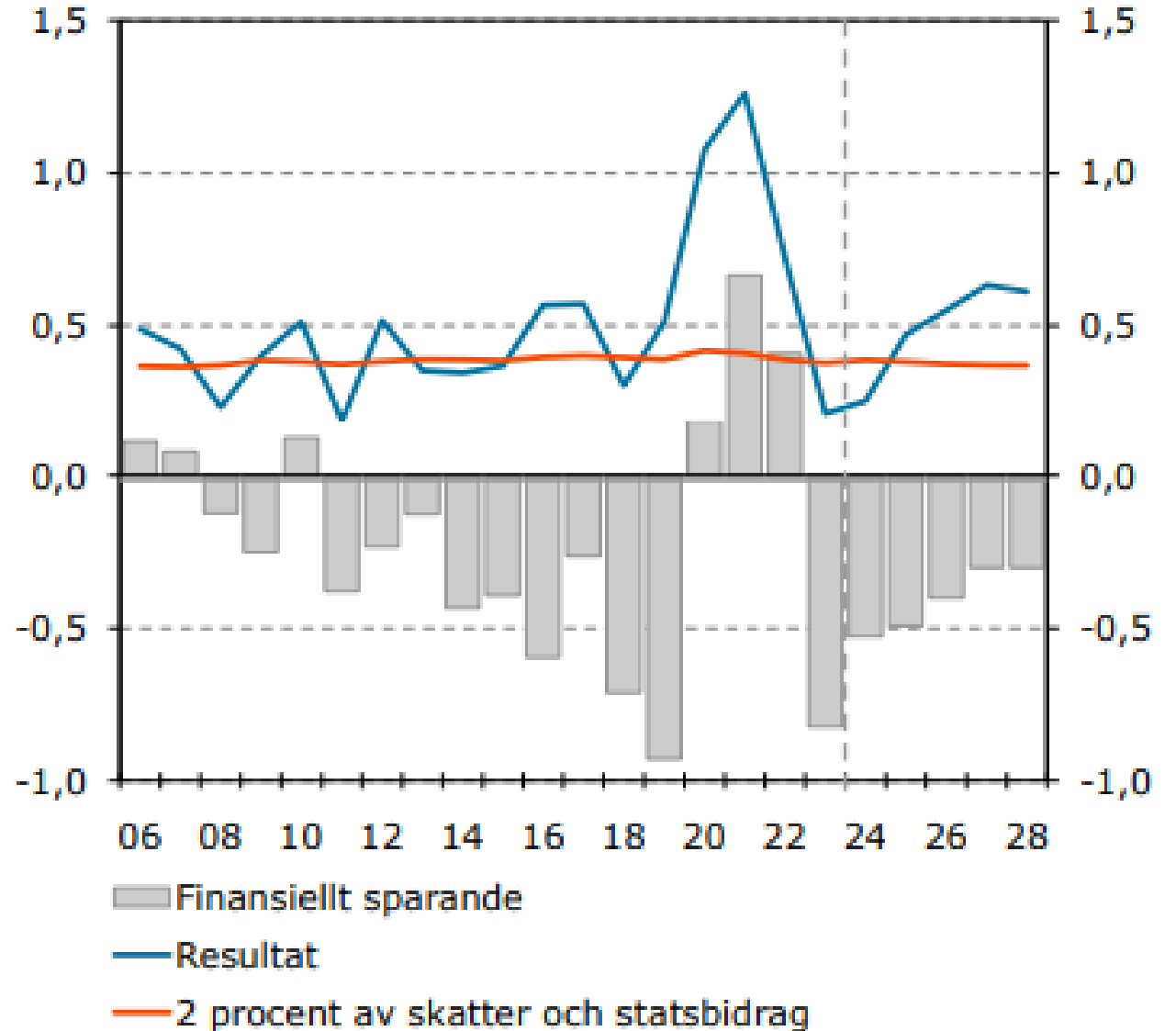
- 2024 är ett år då kommuner och regioner påverkas kraftigt av den svaga ekonomin. Läget är fortsatt tufft för både kommuner och regioner.
- Det sammantagna resultatet i kommunsektorn beräknas bli **-14 miljarder kronor**. Det är historiskt lågt.
- Nu genomförs flera åtgärder i kommuner och regioner för att minska underskotten så att ekonomin kan återhämta sig långsiktigt.



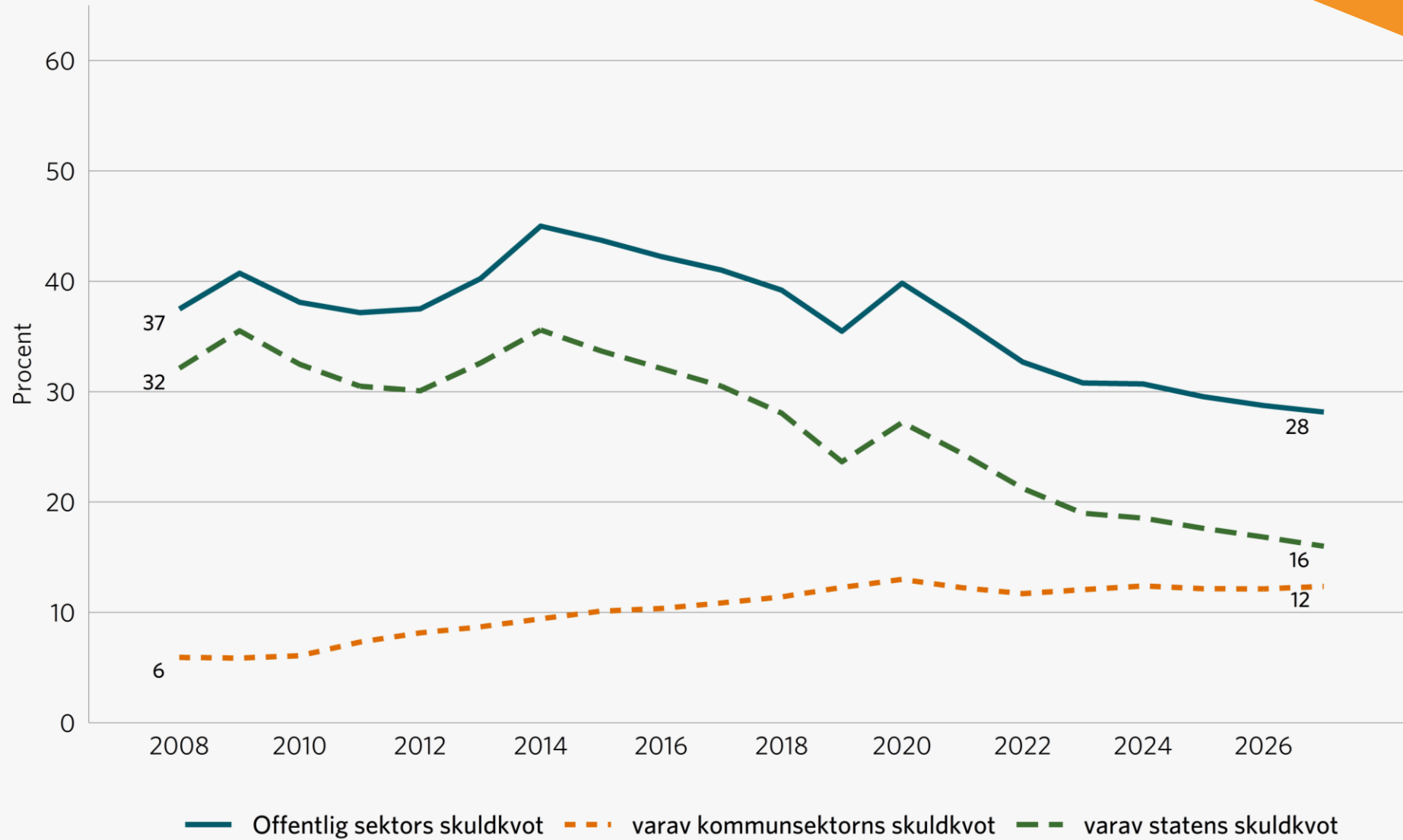
Positiva resultat har gett negativt finansiellt sparande

- Trots höga resultat har kommunsektorn förbrukat mer pengar än de fått in!

Procent av BNP



Källor: SCB och Konjunkturinstitutet.

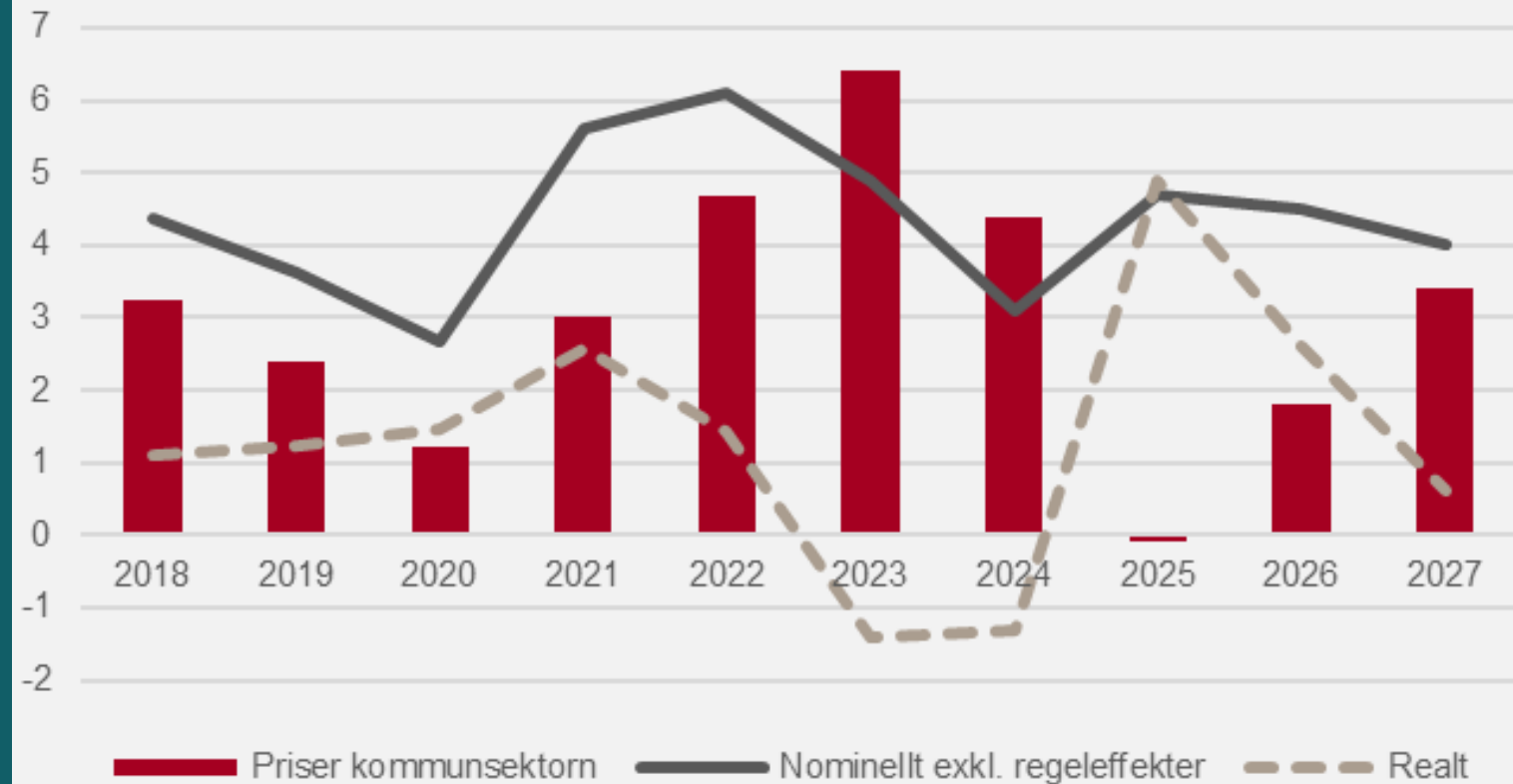


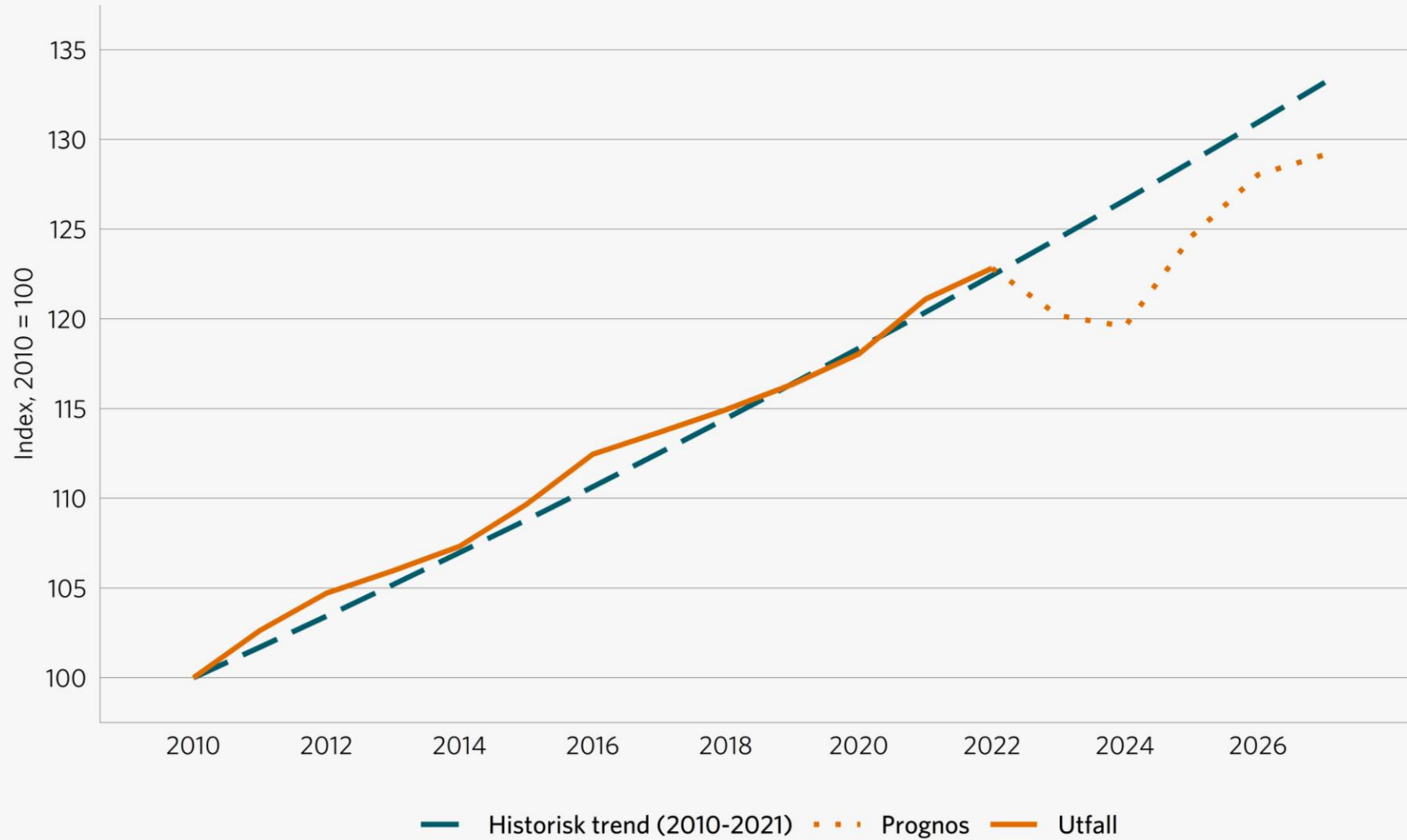
Maastrichtskulden, som andel av BNP | Index = 100 år 2010

Skatteunderlaget svagt 2024

2025 minskar inflationen och
skatteunderlaget stärkt -
återhämtning i ekonomin

2027 kan betecknas som ett
normalår

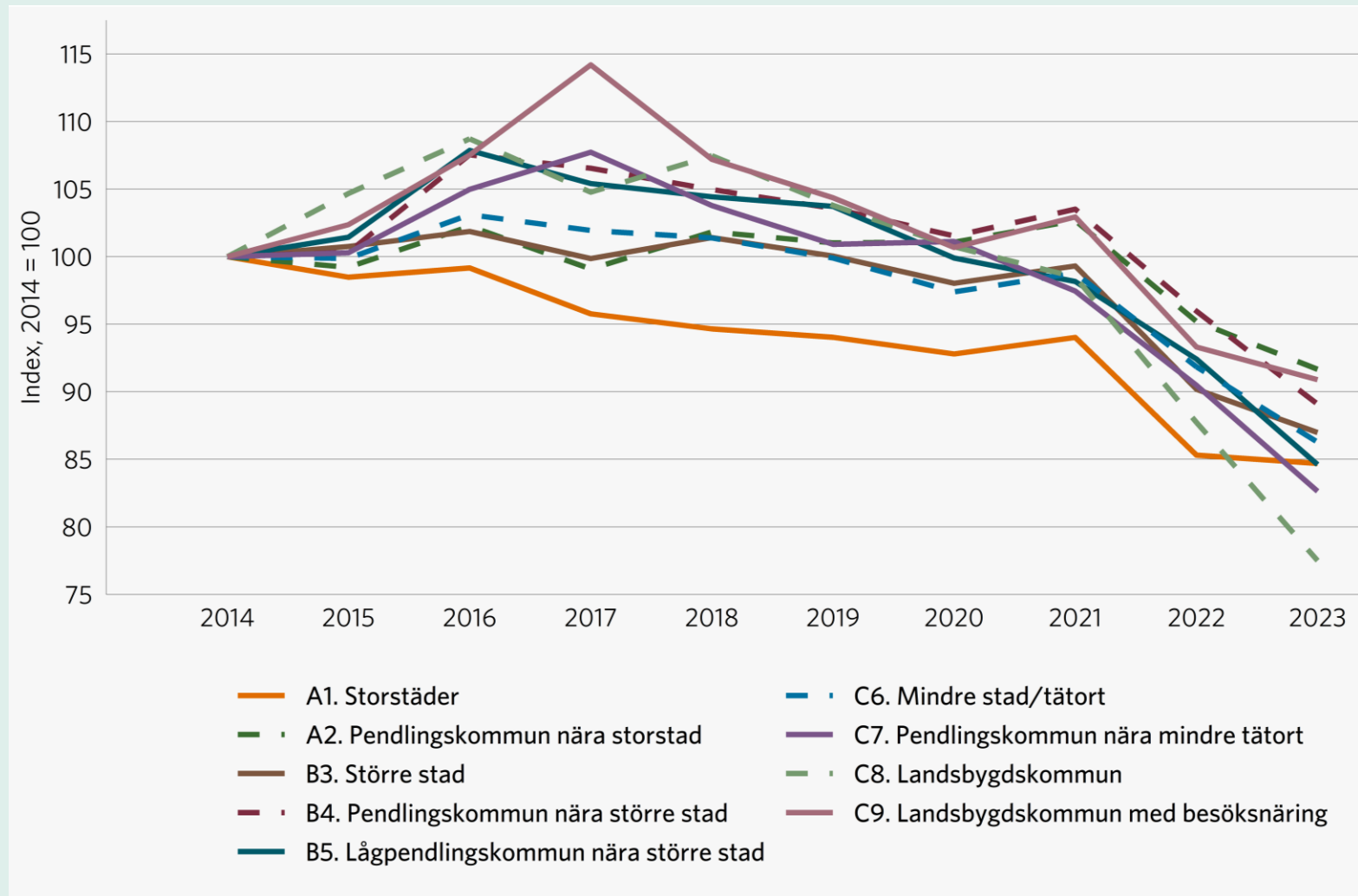




Index = 100 år 2010

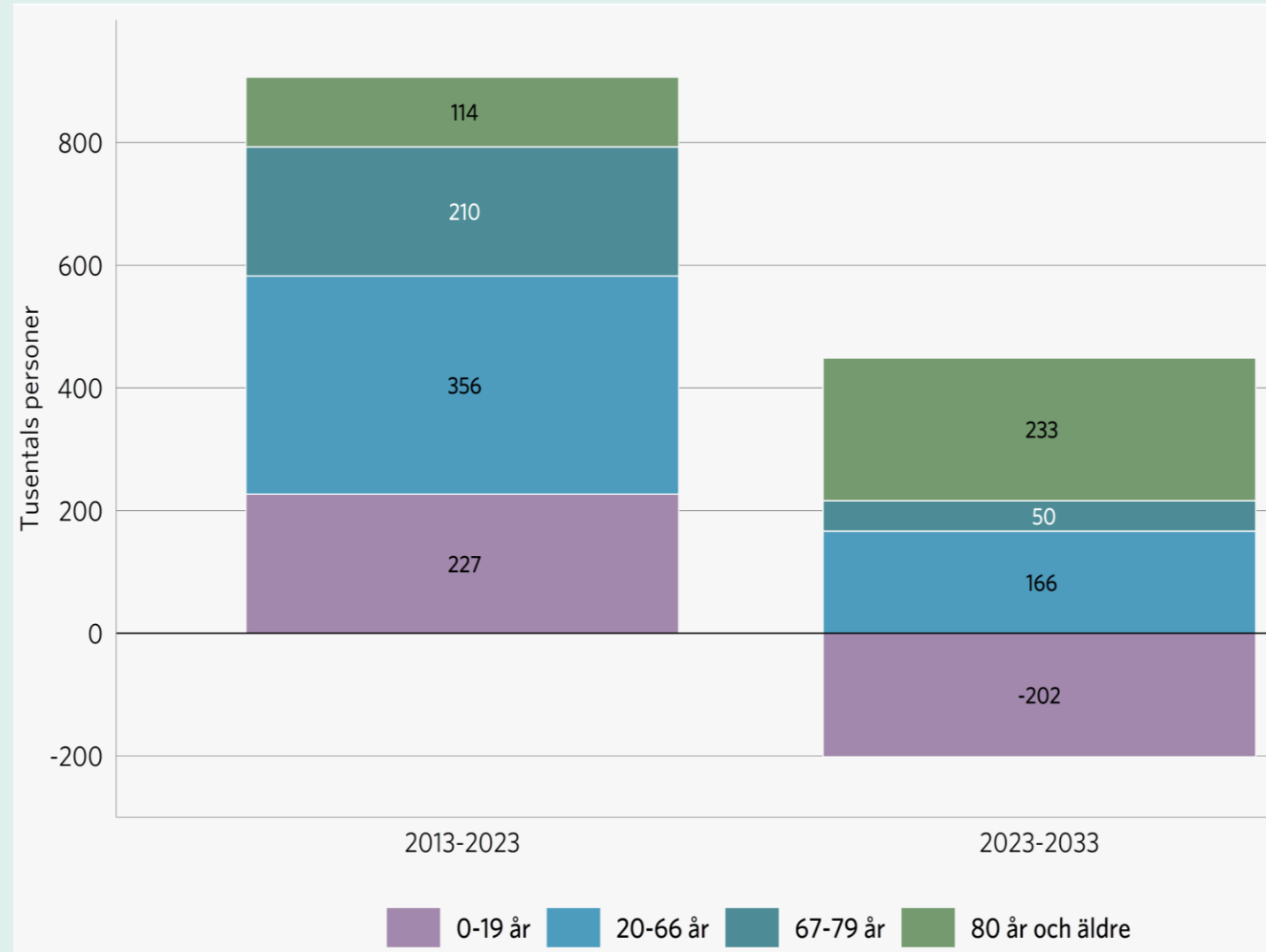
Alla kommun- grupper tappar nyfödda

- Jämfört med 2014 har antalet 0-årigar minskat i alla kommungrupper



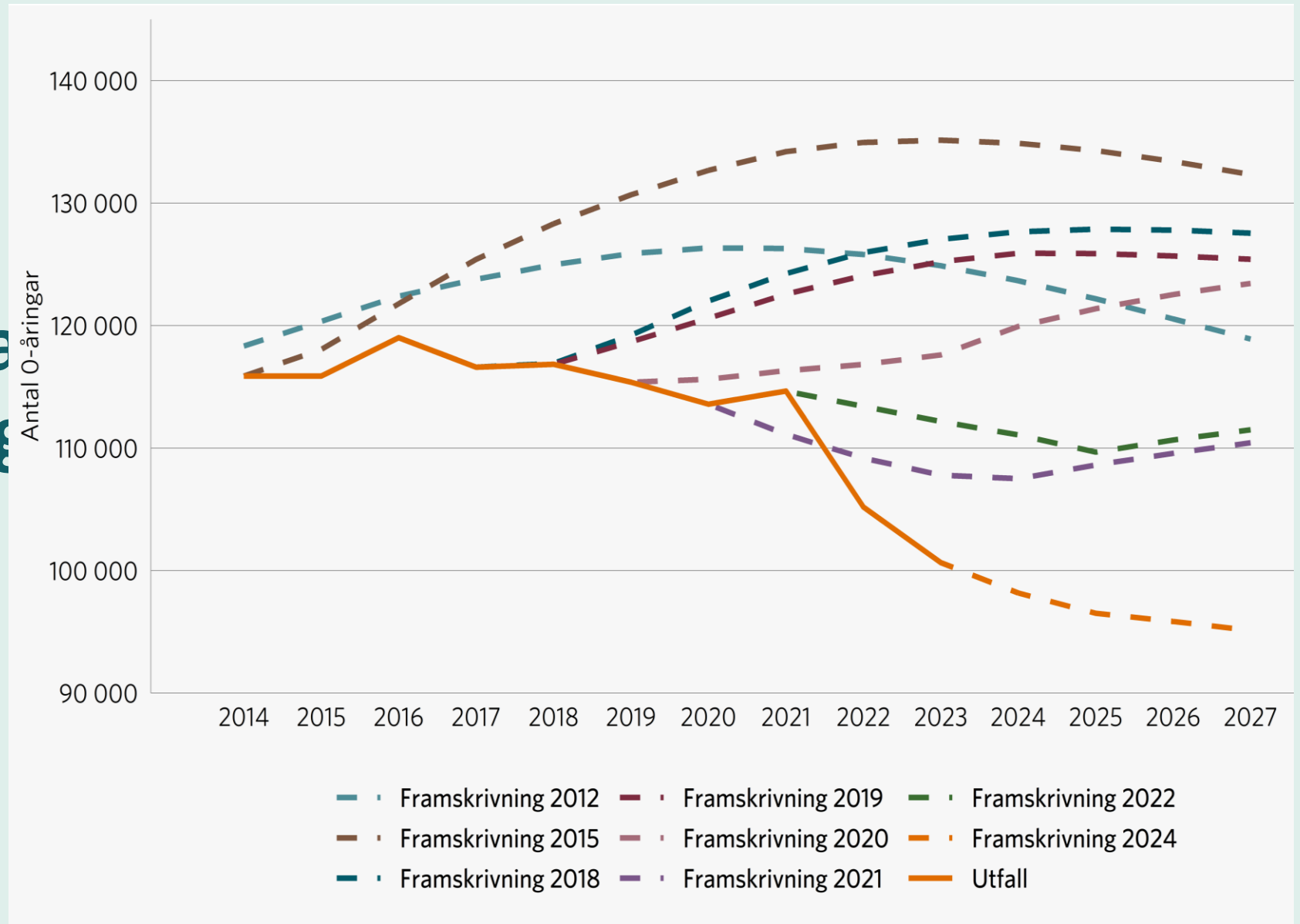
Långsam befolkningstillväxt

- Barn och unga minskar med ca 200 000
- 80+ ökar med ca 230 000
- 20-66 ökar med ca 165 000



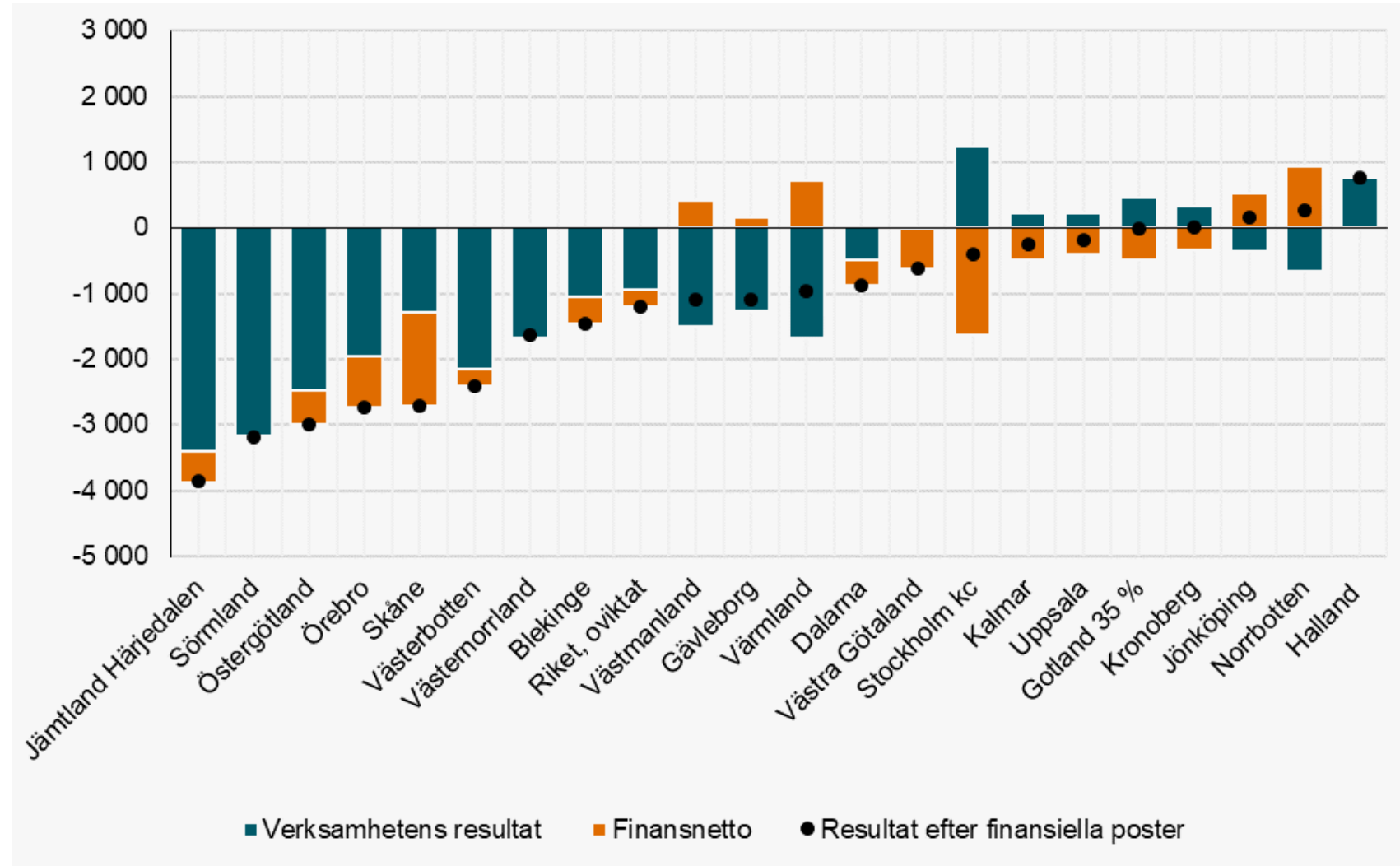
Stora minskningar jämfört med tidigare prognoser

Antalet 0-åringar rasar



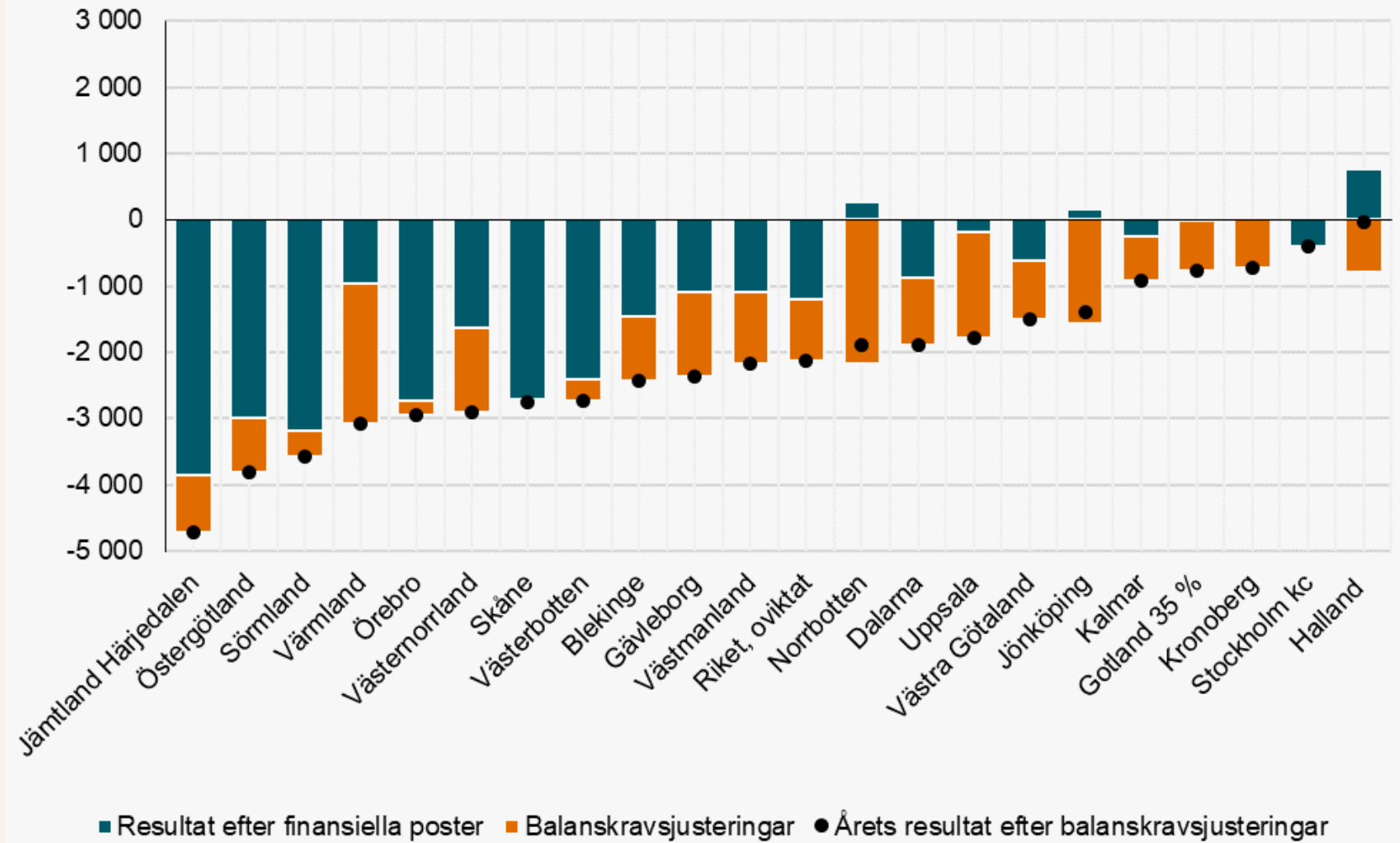
Regionernas resultat efter finansiella poster

- 11,8 mdr

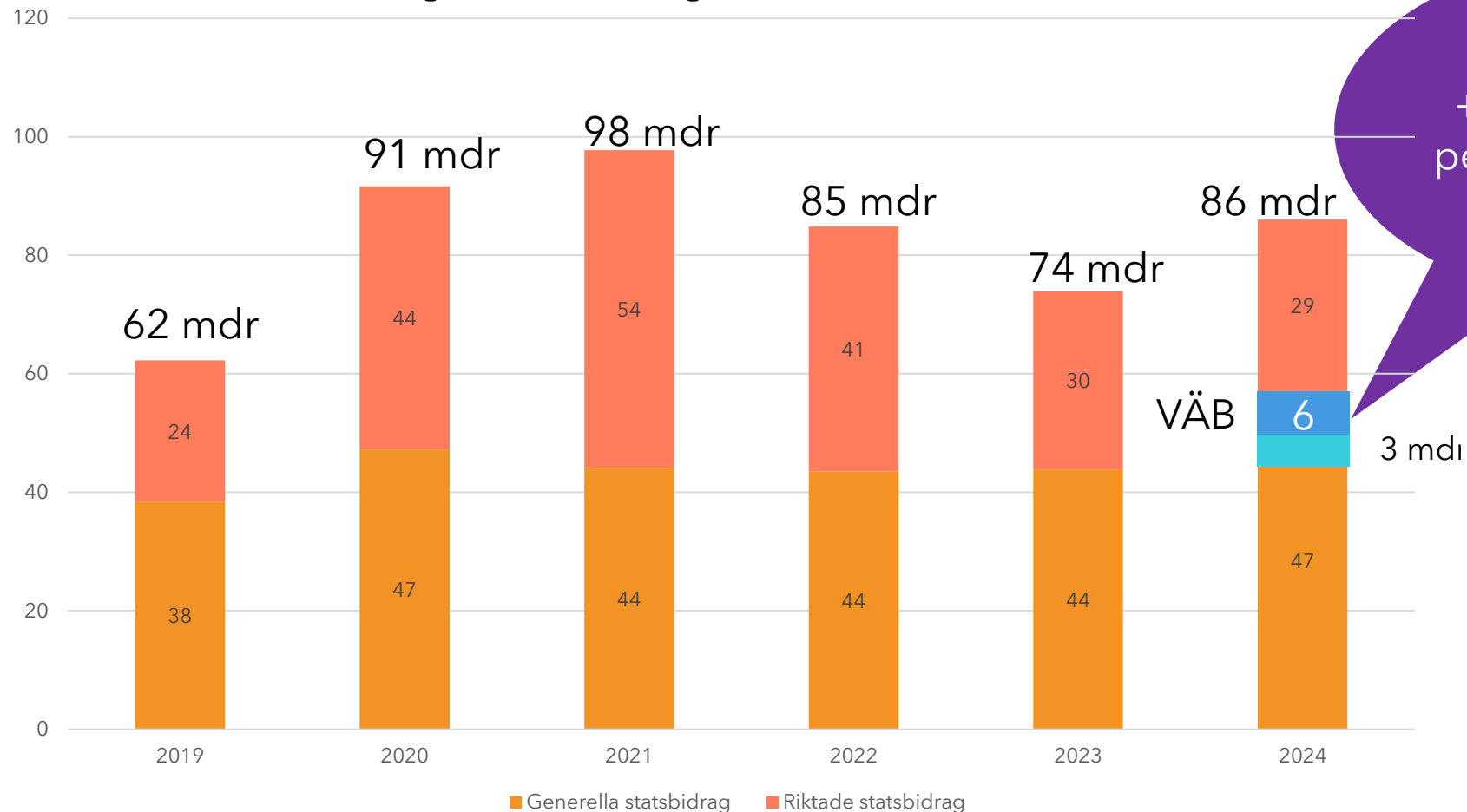


Resultat efter balanskravs- justeringar

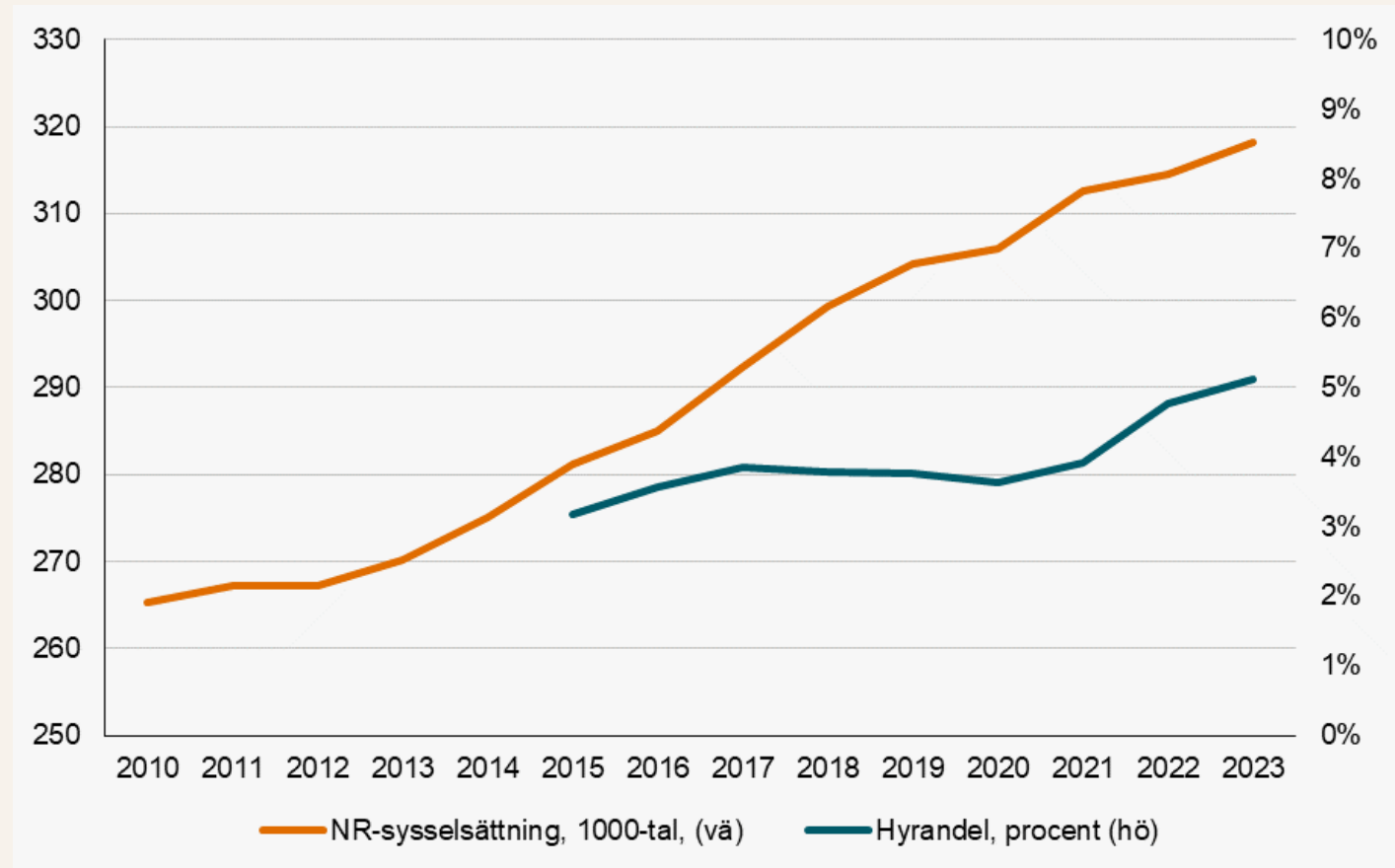
- 18,7 mdr



Statsbidrag till regionerna i miljarder kronor i löpande priser



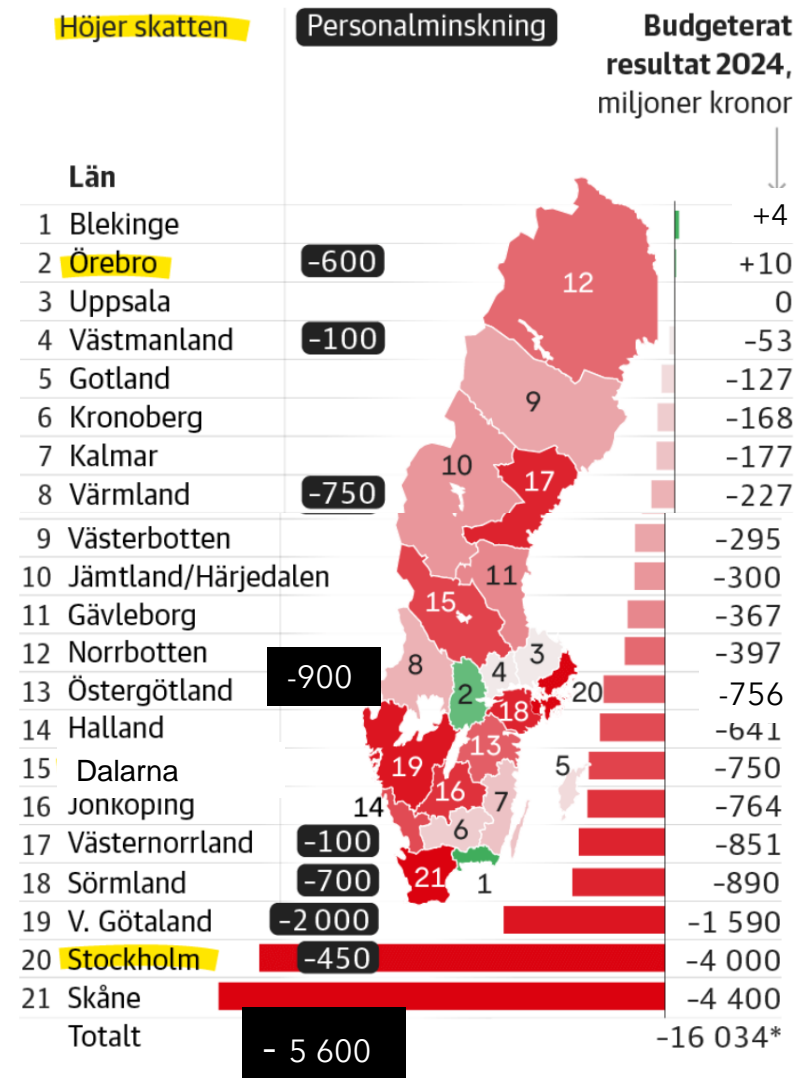
Antalet sysselsatta i regionerna och inhyrda som andel av personalkostnaderna



Alla regioner utom 3 genomför personalneddragningar

Troligen få uppsägningar till följd av arbetsbrist

Uppgifter som figurerat i medierna



* Regionerna budgeterar för ett underskott på 16 miljarder. SKR bedömer att det kommer bli mer, 24 miljarder kronor. Grafik: DN Källa: Sveriges kommuner och regioner (SKR) **Region Dalarnas skattehöjning handlar om en skatteväxling med dala-kommunerna.

Vilka personalgrupper sägs upp 2023 och 2024

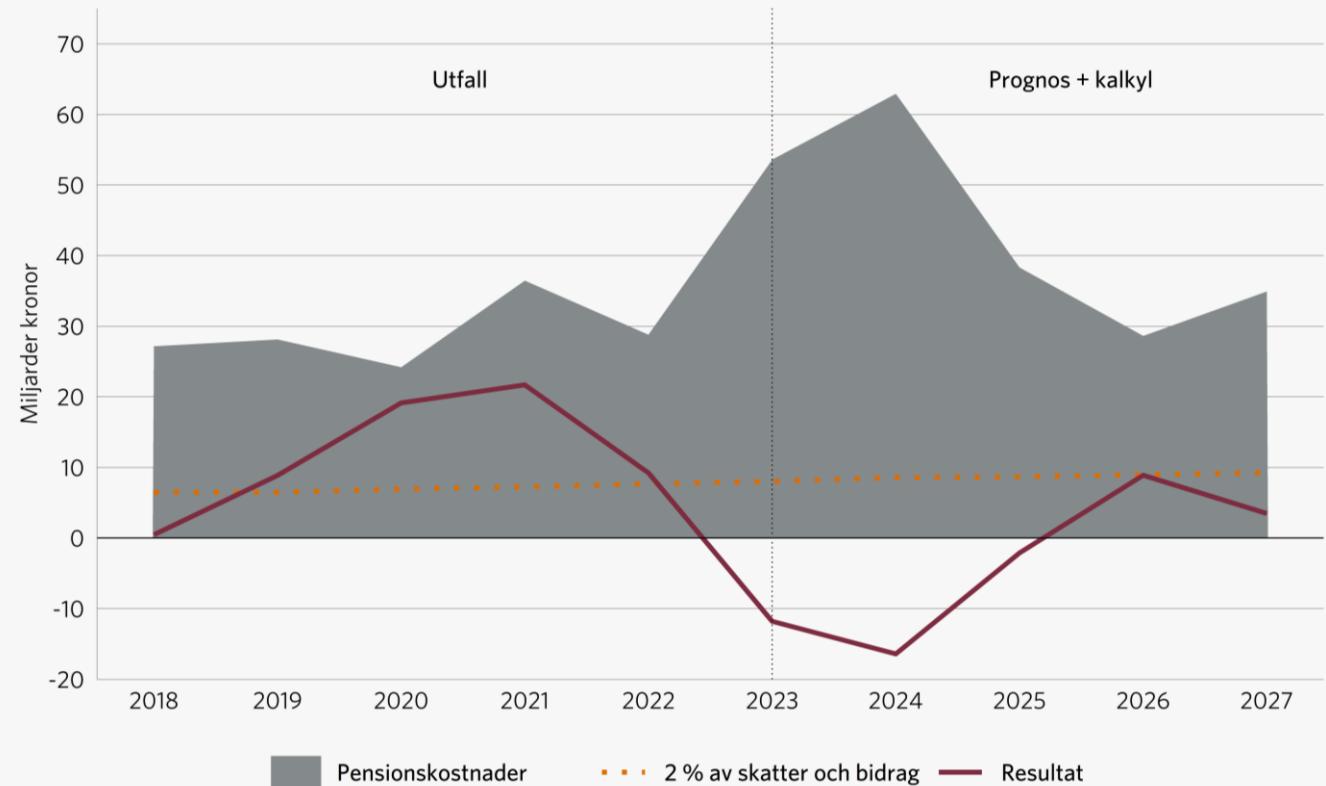
- Barnskötare
- Handläggare
- Lärare
- Personlig assistent
- Administratör
- Ledningsarbete
- Lärarassistent
- Förskollärare
- Elevassistent
- Vaktmästare



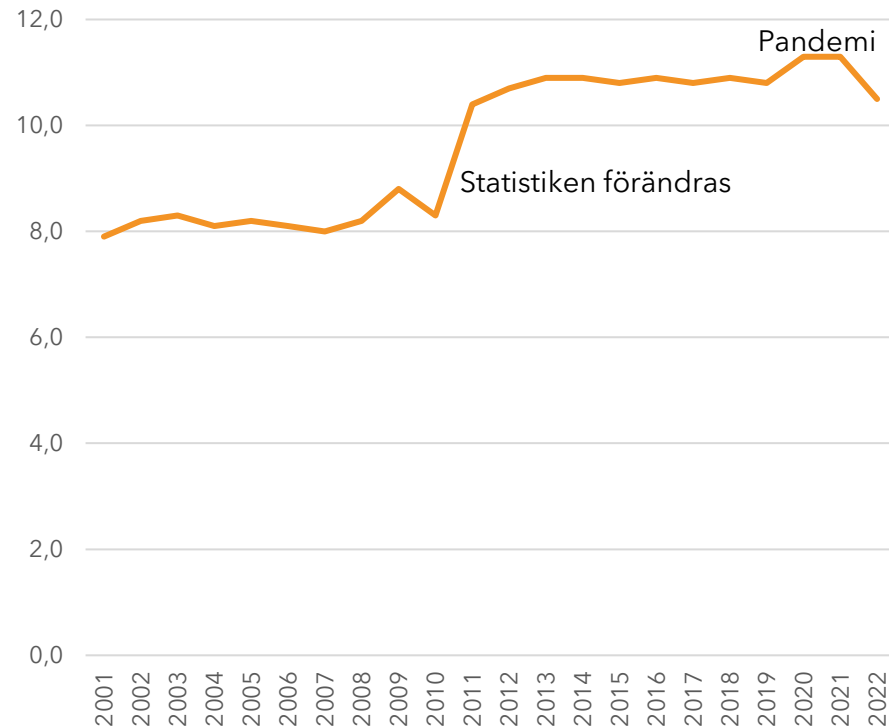
Källa Omställningsfonden

Regionernas resultat, utfall, prognos och kalkyl

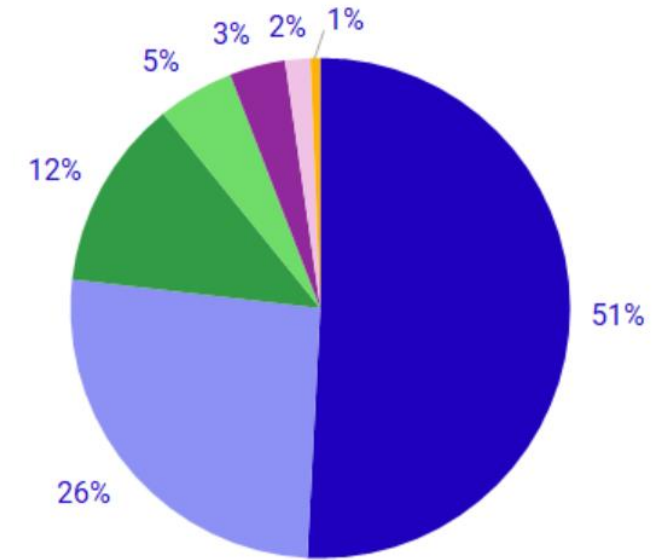
Miljarder kronor



Hälsa och sjukvårdens andel av BNP samt fördelat på ändamål



Hälsa- och sjukvårdens utgifter fördelade på ändamål år 2022



- Botande och rehabiliterande sjukvårdstjänster
- Hälsa- och sjukvård inom omsorgen för äldre och för personer med funktionsnedsättning
- Medicinska varor som lämnas ut till öppenvårdspatienter
- Tilläggs tjänster inom sjukvård, såsom laboratorie verksamhet, röntgen och patienttransporter
- Förebyggande vård
- Administration av hälso- och sjukvård och sjukvårdsförsäkringar
- Andra hälso- och sjukvårdsändamål

Källa: SCB

Hur ligger Sverige till jämfört med OECD?

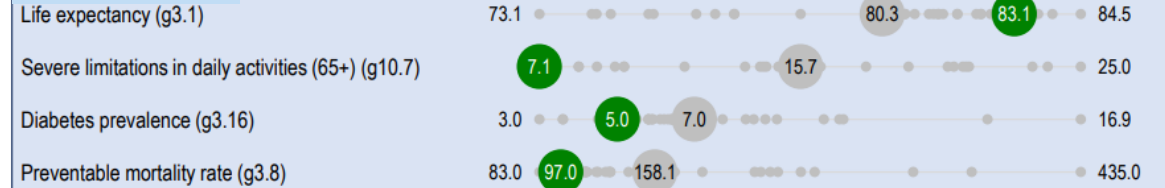
30-dagarsdödlighet:

Efter stroke var 5,5% (OECD-genomsnitt 7,8%)

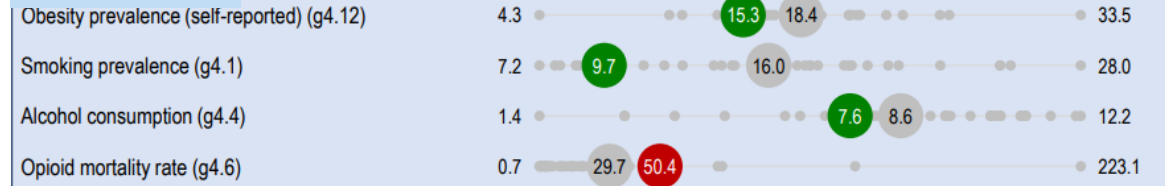
Efter akut hjärtinfarkt 3,6% (OECD-genomsnitt 6,8%).

Sweden: ● Better ● Worse ● Higher ● Lower ● OECD average ● Other OECD countries

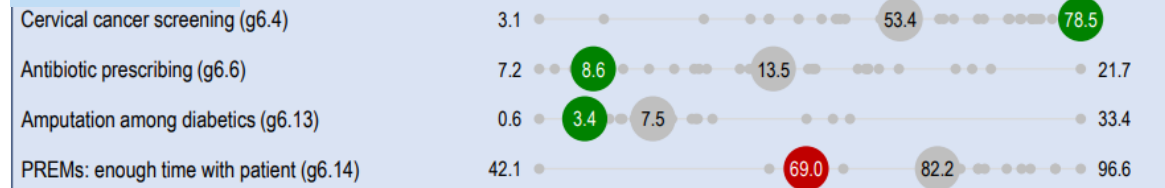
Hälsostatus



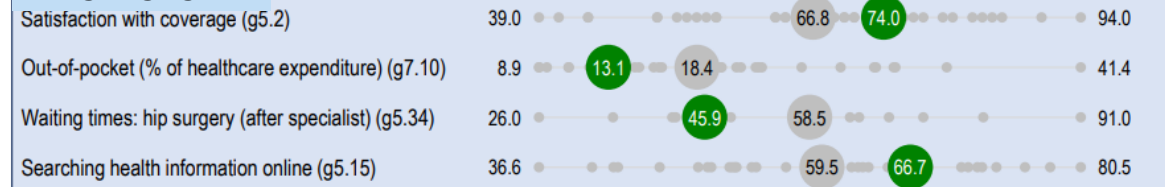
Risikfaktorer



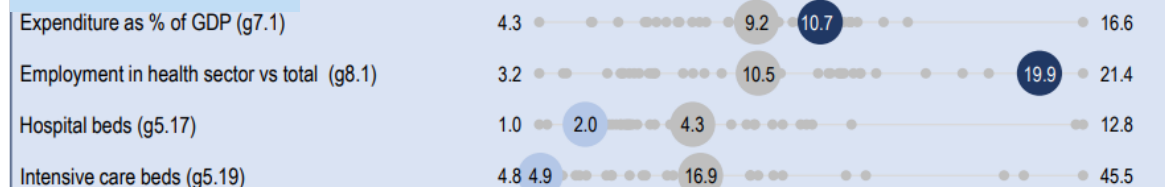
Vårdkvalitet

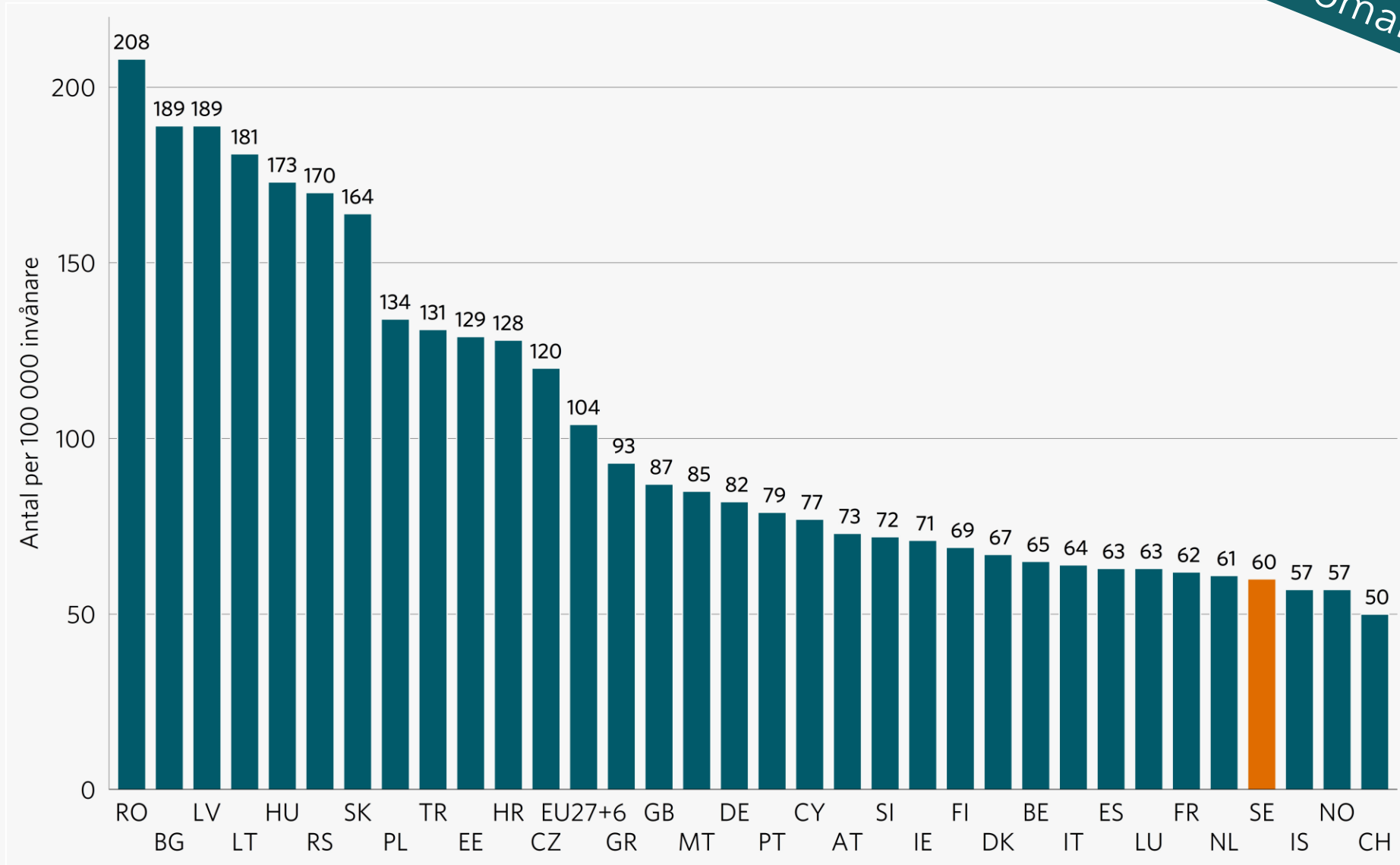


Tillgänglighet

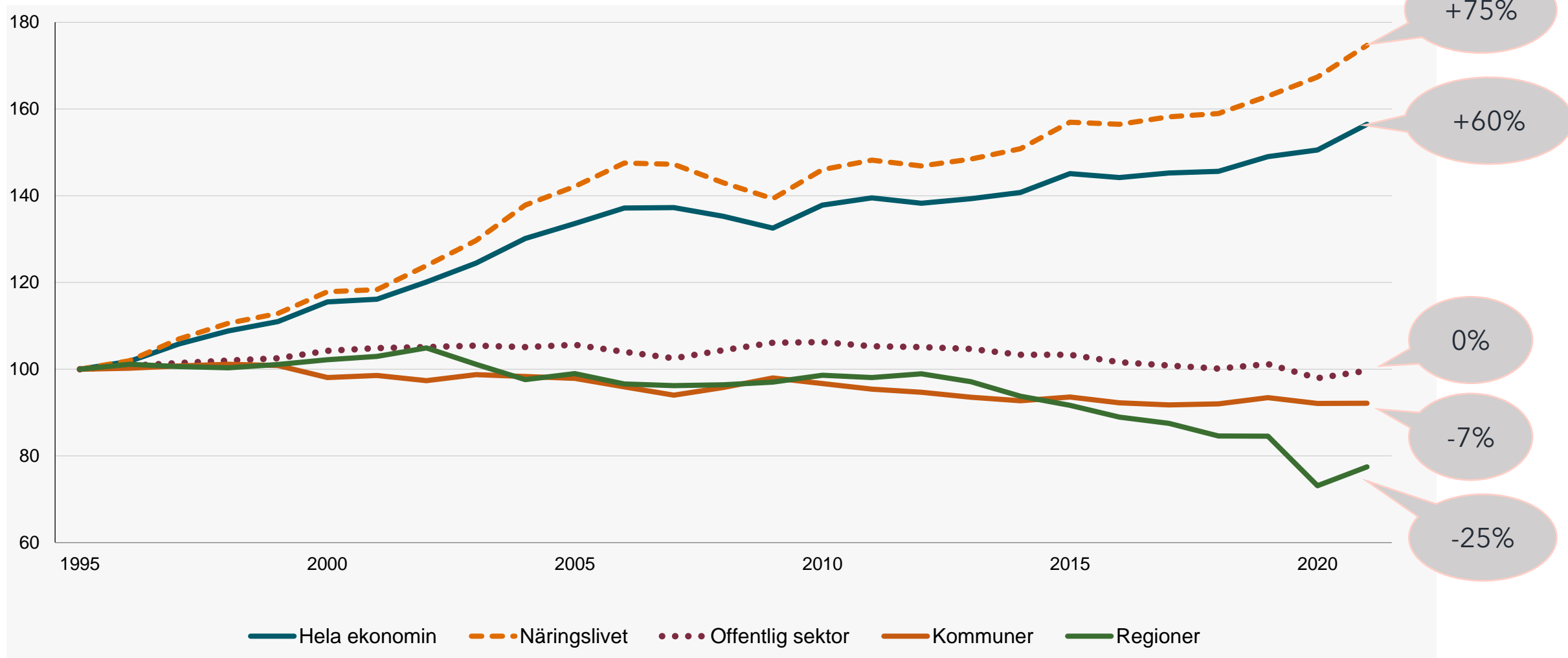


Vårdresurser

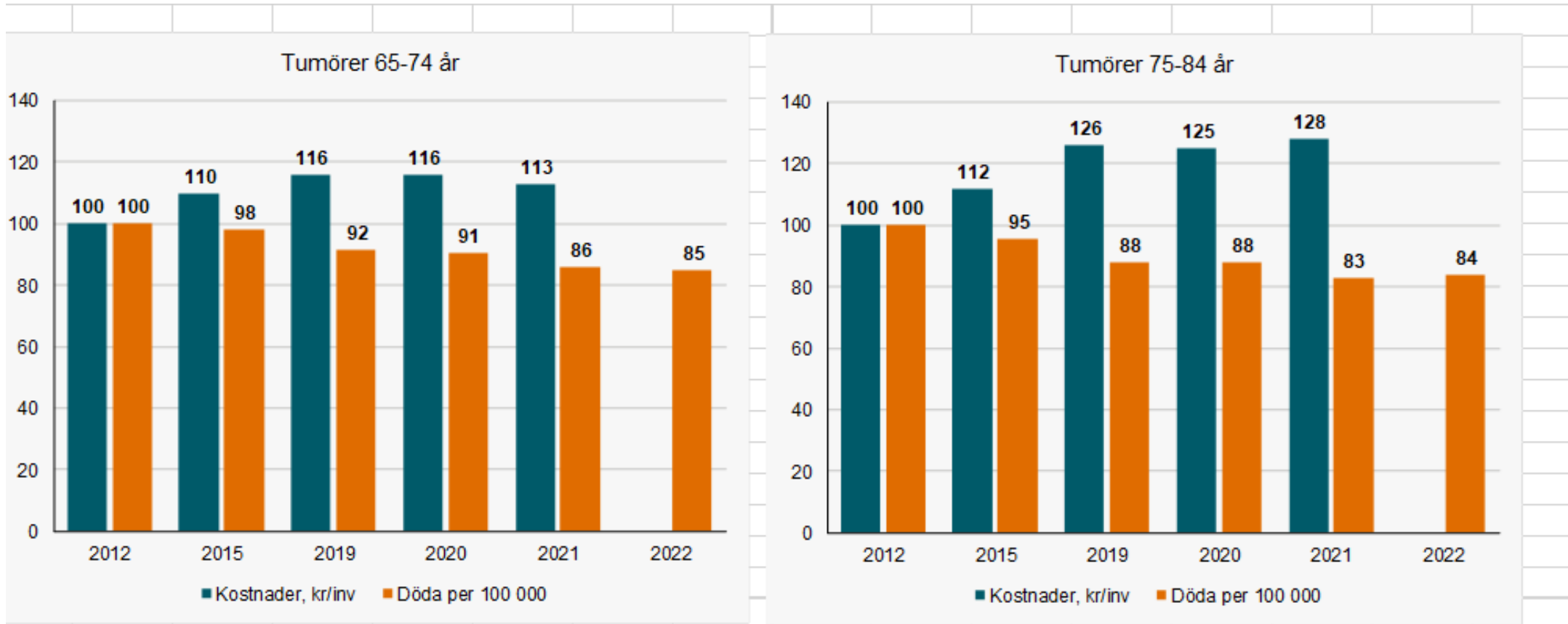




30 år med försämrad produktivitet?

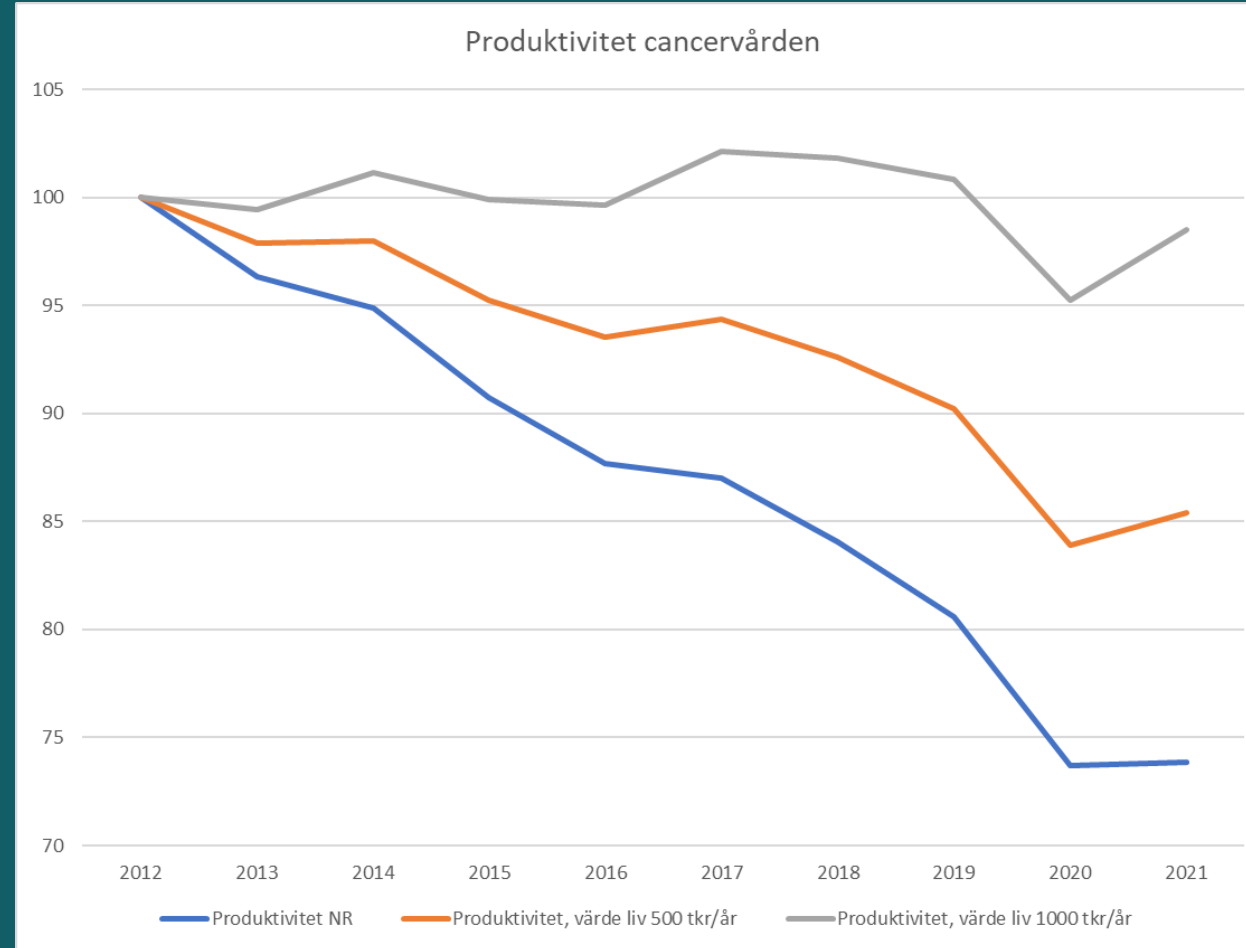


Cancer – ökade kostnader – ökad överlevnad – fast pris index 2012



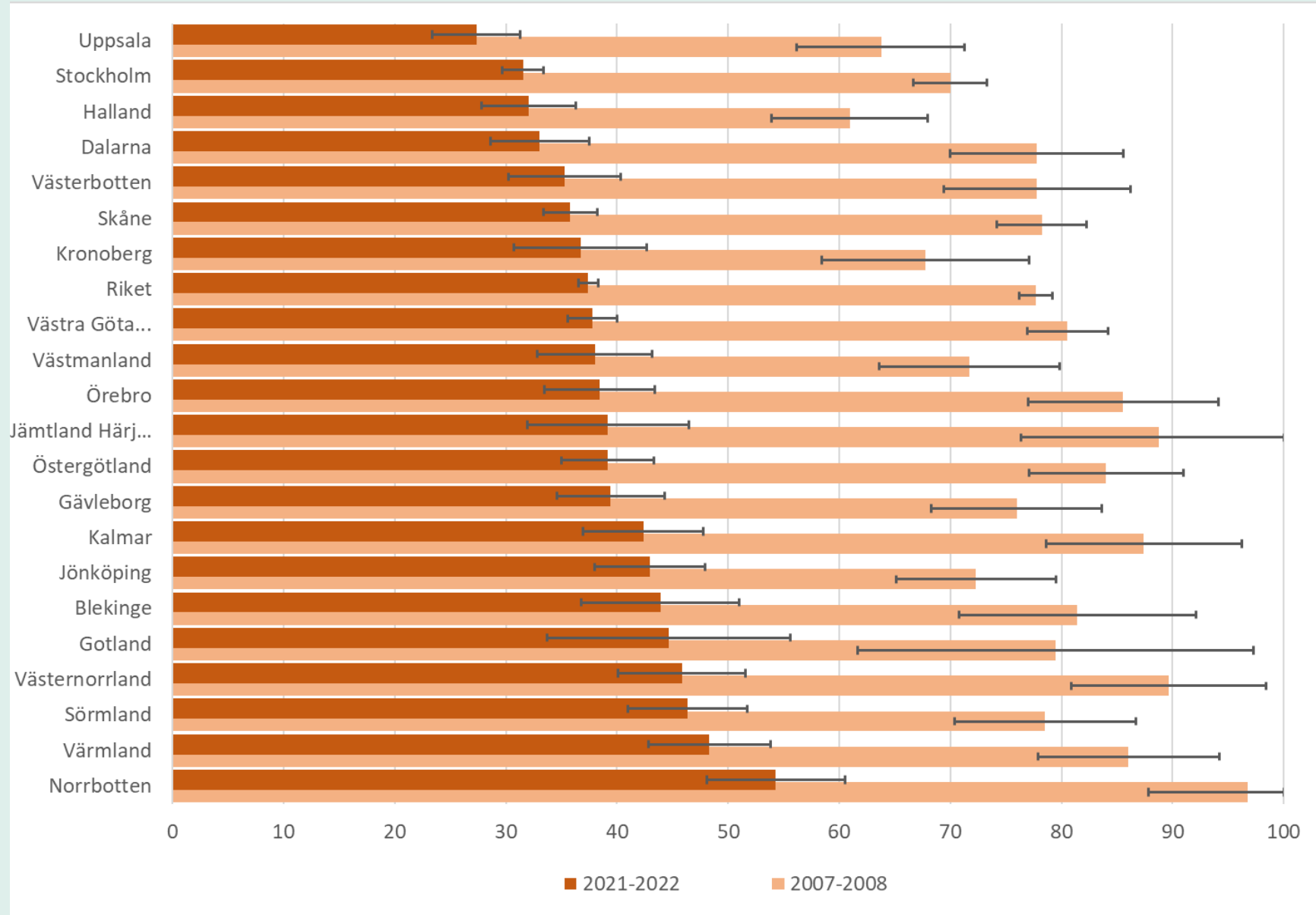
Cancer Sverige

- Utgår från data Ek.rapp okt 2023
- Inkluderar läkemedel
- Applicerar metoder från Dauda et al (2019)
- Kvalitetsjusterad prisindex (dödlighet)
- Priser överskattas med 1,6-3,3 % per år
- Produktivitetsnivån 16 resp 34 % högre vid 500 tkr resp 1 000 tkr än basscenario 2021
- Alltså; produktiviteten kraftigt underskattad som den mäts i NR-termer

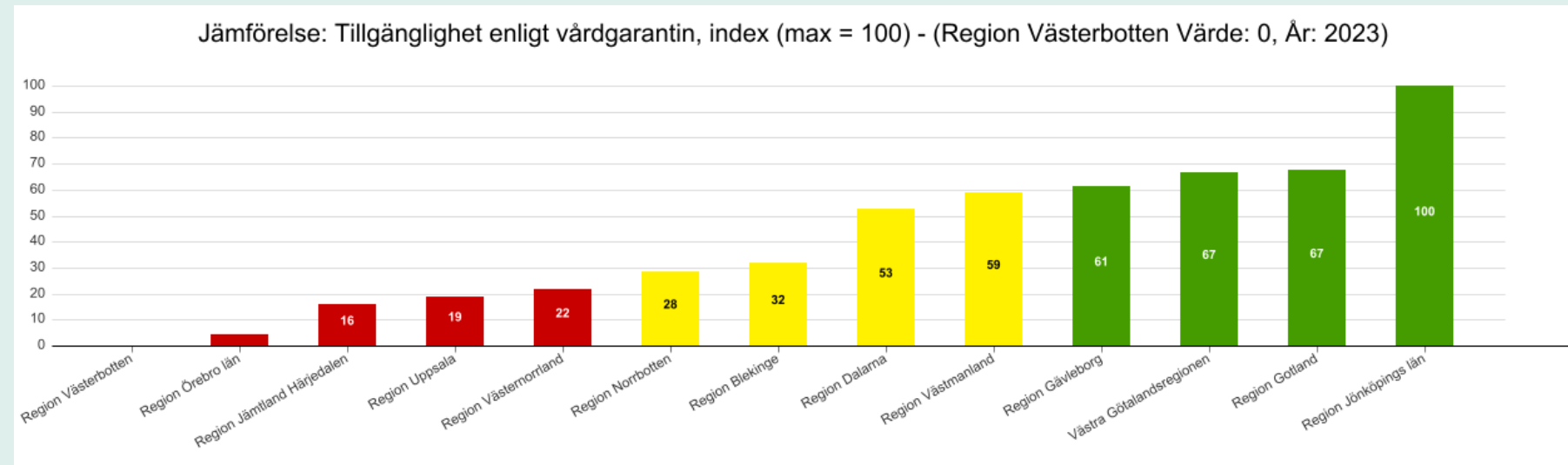
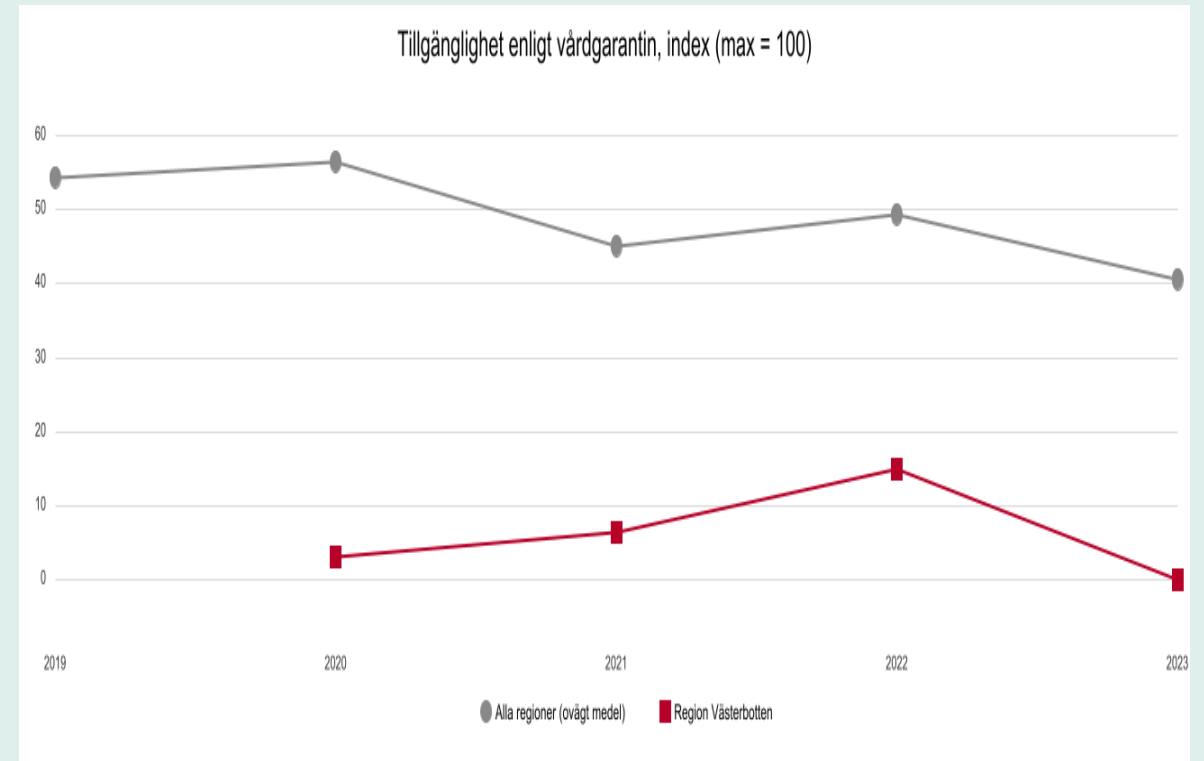


Förbättringar i alla regioner

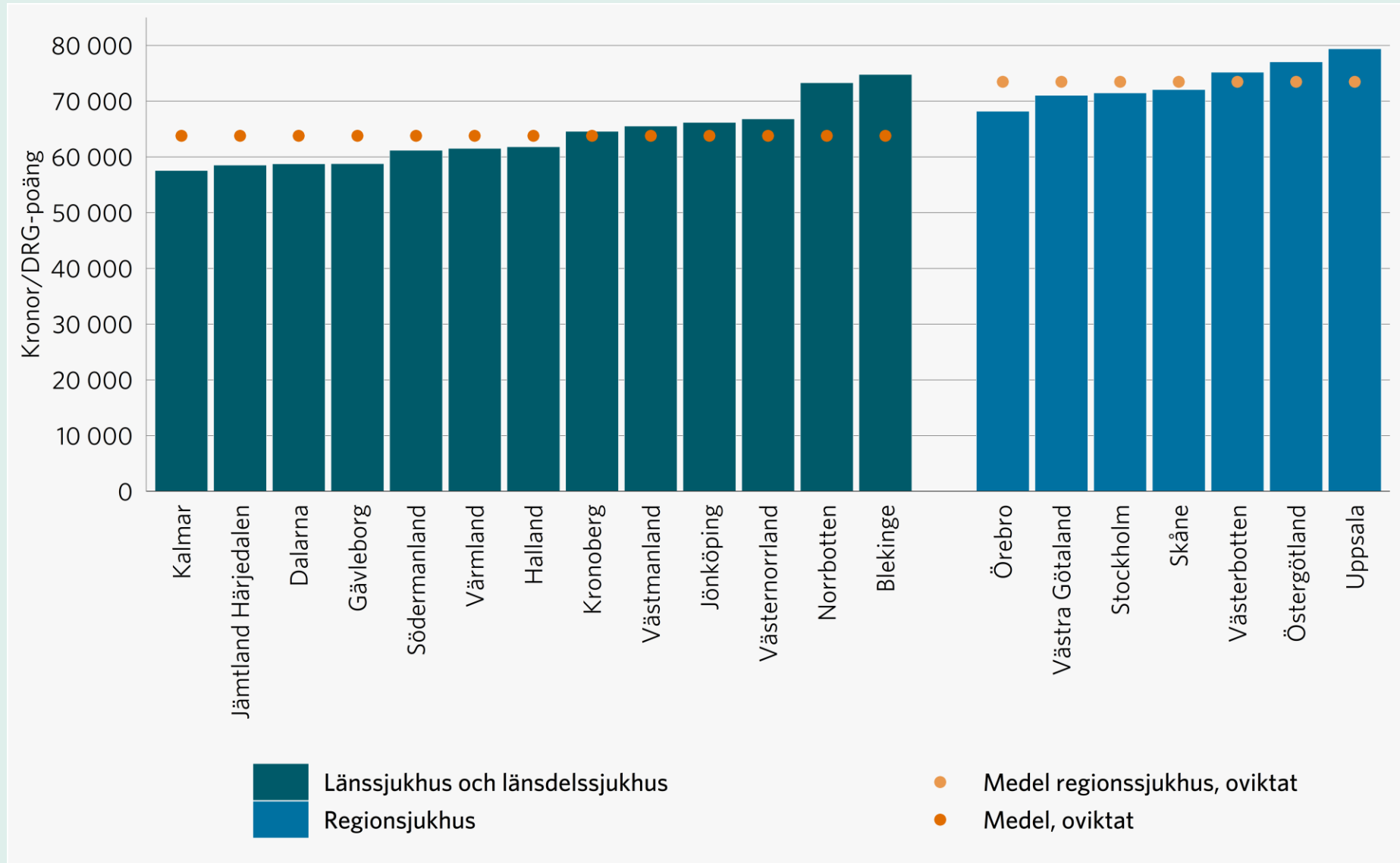
- Riket från 78 till 37
- Åtgärdbar dödlighet i **ischemisk hjärtsjukdom,**
- Dödsfall per 100 000, 0-79 år. Åldersstandardiserat.
- Mätperiod 2 år, redovisat årtal det sista av dessa.
- Källa: Vården i siffror



Samtidigt måste tillgängligheten kunna upprätthållas

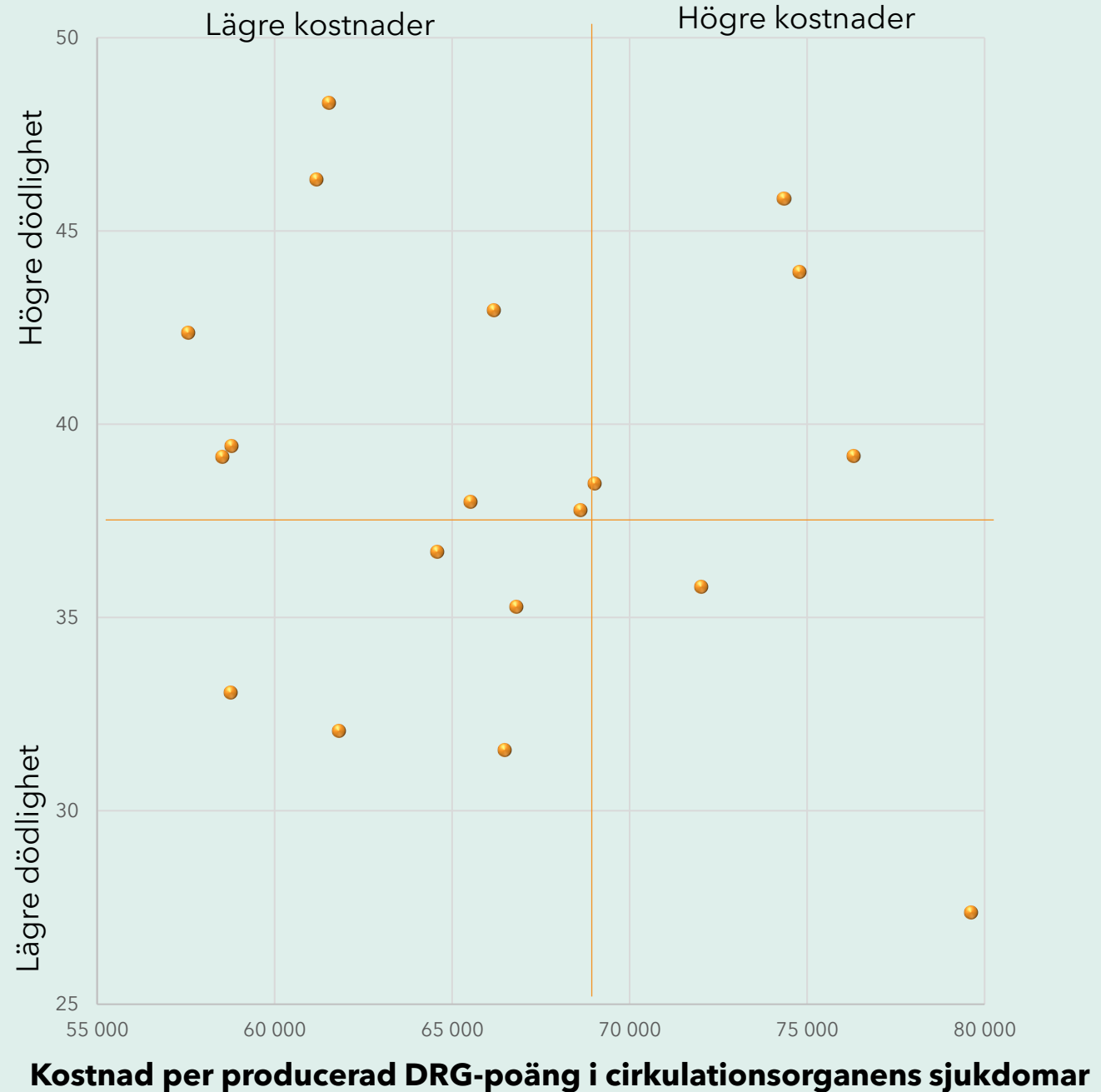


Kostnad per producerad DRG-poäng



Kostnader och dödlighet i cirkulationsorganens sjukdomar 2022

- Det ena behöver inte påverka det andra



Patienterna relativt sett nöjda i Västerbotten

Jämförelse: Patientupplevelse, index (max =100) - (Region Västerbotten Värde: 73, År: 2023)

