



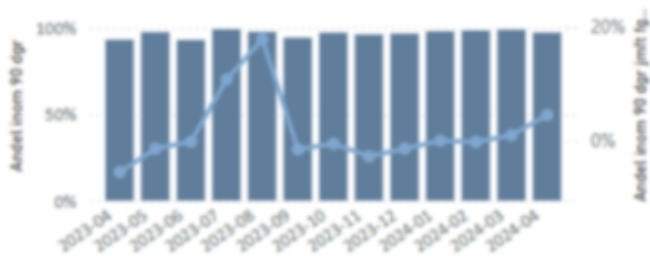
Närsjukvårdsområde södra Lappland

22 maj 2024

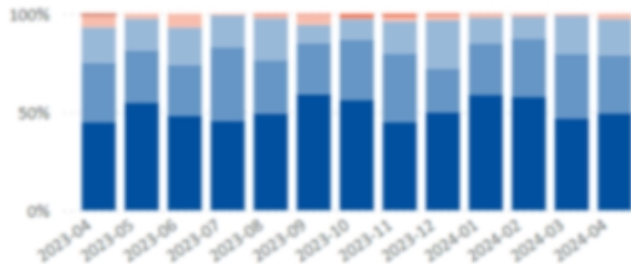
HSN

## Första kontakt

● Andel inom 90 dgr ● Andel inom 90 dagar jmfjt fg år



● 0-30 dagar ● 31-60 dagar ● 61-90 dagar ● 91-120 dagar ● 121-180 dagar ▶



Tidigare

Apr 2024

ANTAL INOM 90 DGR

181 ✓

Samma period fg år: 150 (+20.67 %)  
2024-04

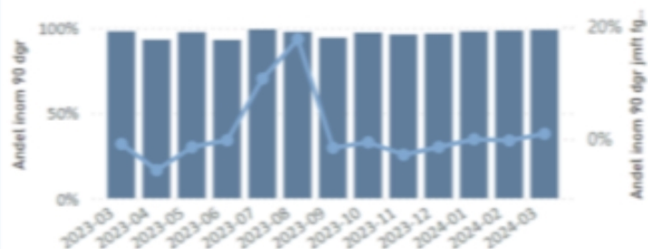
ANDEL INOM 90 DGR

97,3% ✓

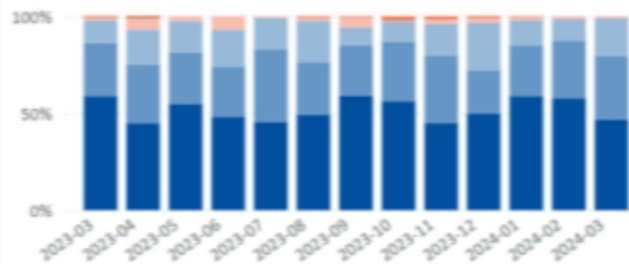
Samma period fg år: 93,2% (+4,45 %)  
2024-04

## Första kontakt

● Andel inom 90 dgr ● Andel inom 90 dagar jmfjt fg år



● 0-30 dagar ● 31-60 dagar ● 61-90 dagar ● 91-120 dagar ● 121-180 dagar ▶



Tidigare

Mar...

ANTAL INOM 90 DGR

190 ✓

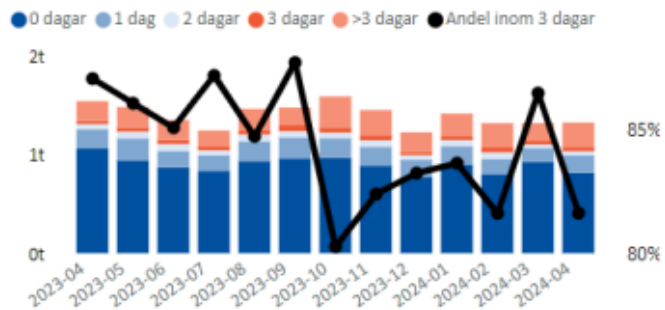
Samma period fg år: 150 (+26.67 %)  
2024-03

ANDEL INOM 90 DGR

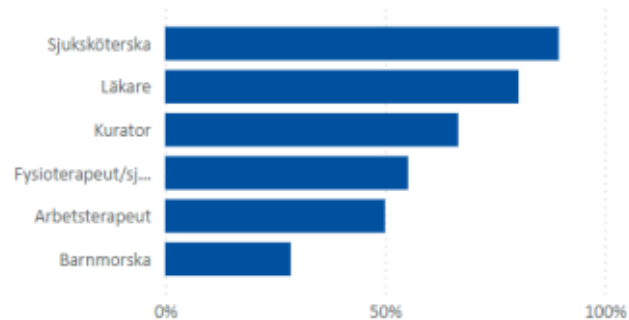
99% ✓

Samma period fg år: 98% (+0.94 %)  
2024-03

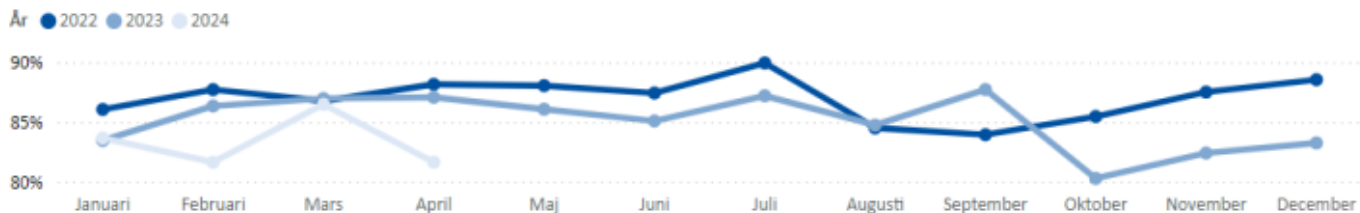
## Antal och andel kontakter efter antal väntedagar för alla yrkeskategorier



## Andel kontakter inom 3 dagar per yrkeskategori för April 2024



## Andel patienter med medicinsk bedömning inom 3 dagar för alla yrkeskategorier



## Antal kontakter

1 322

Samma period fg år: 1 538 (-14.04 %)

## Andel kontakter inom 3 dagar

82%

Samma period fg år: 87% (-6.25 %)



Skeå 75%  
Umeå 83%  
Privata 72%

April 2024

### Totalt antal samtal

5 912

Föregående år: 5 465

### Antal unika telefonnummer

3 910

Föregående år: 3 447

### Andel besvarade samtal

91,1 %

Föregående år: 89,3 %

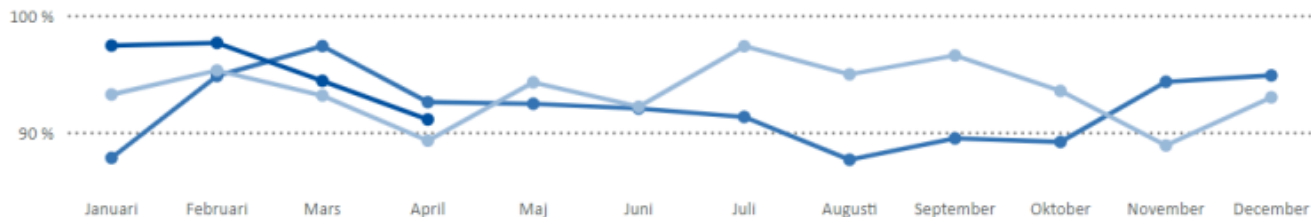


#### Hälsocentral

Hälsocentral	Antal besvarade samtal	Andel besvarade samtal
Dorotea sjukstuga hälsocentral	651	70,68 %
Malå sjukstuga hälsocentral	669	100,00 %
Sorsele sjukstuga hälsocentral	374	83,67 %
Stenbergska hälsocentral	1 220	91,39 %
Storumans sjukstuga hälsocentral	659	99,40 %
Tärnaby sjukstuga hälsocentral	457	100,00 %
Vilhelmina sjukstuga hälsocentral	824	92,79 %
Åsele sjukstuga hälsocentral	532	100,00 %
<b>Totalt</b>	<b>5 386</b>	<b>91,10 %</b>

### Andel besvarade samtal inom 24 timmar

År ● 2022 ● 2023 ● 2024



Historik

## Närsjukvård södra Lappland totalt

### Saldo - jämfört med föregående år

År	Månad tom	Basenhet	Kostnadsställe	Resultatpåverkan
Alla	Senast stängda månad	Alla	Alla	Ja

ResR_I_K_ram	Årsutfall fg år_	Årsbudget_	Ack Utfall föreg år_	Ack Utfall innev år_	Ack Budget innev år_	Budgetdiff vald mån_	Ack Budgetdiff_	Förändring utfall i %_
☐ INTÄKTER exkl kostnadsreduc	11 688	10 060	3 373	3 755	3 128	347	627	11,3
☐ 3x Intäkter	11 688	10 060	3 373	3 755	3 128	347	627	11,3
☐ KOSTNADER inkl kostnadsreduc	-237 487	-172 794	-82 319	-81 011	-63 069	-4 389	-17 943	-1,6
☐ 3x Vårdval primärvård	243 301	260 218	78 870	85 400	84 955	269	445	8,3
☐ 40x Personalrelaterade kostnader	-347 434	-320 087	-116 148	-130 212	-110 438	-5 817	-19 774	12,1
☐ 4x/68x Övr personalkostnad	-3 927	-3 332	-1 229	-1 620	-1 135	-105	-485	31,8
☐ 5x Dir produktionskostnad	-129 679	-92 414	-42 907	-36 235	-30 540	-1 315	-5 695	-15,5
☐ 6/7 Övriga kostnader	-34 344	-36 415	-11 286	-11 066	-12 117	410	1 051	-1,9
☐ Kostnadsreducering övrigt	34 596	19 236	10 382	12 722	6 207	2 169	6 514	22,5
☐ UTOMLÄNSVÅRD	-17		-7	-5			-5	-31,5
☐ Utomlänsvård	-17		-7	-5			-5	-31,5
<b>Totalt</b>	<b>-225 817</b>	<b>-162 734</b>	<b>-78 952</b>	<b>-77 262</b>	<b>-59 941</b>	<b>-4 042</b>	<b>-17 321</b>	<b>-2,1</b>

Merkostnader personal: Hyrläkare sjukhus samt hyrsköterskor Sjukhus och Pv merkostnad ca 4,1 mnkr. Intäkt Pv hyrläkare ca 4,4 mnkr  
 Proj Heltid nyanst ca 1,6 mnkr. Justerat innebär det personalkostnader som ligger ca -9,6 mnkr över budget  
 Produktionskostnader: Läkemedel står för största delen ca -3,6 mnkr, sedan är det Lab/Rtg ca 0,7-0,8 mnkr

## Högst på vår agenda

- **Översyn gällande vårdnivåer på sjukstuga i dialog med ambulans och sjukhuskliniker**  
( för ökad samsyn i hela området + **grund för tydligare tilläggsuppdrag** )
- **Ny lednings-och organisationsstruktur PV** – pågår enligt plan
- **Systematiskt arbete för att stärka ledarskapet, med fokus på första linjen.**  
( utifrån de ROK som gjordes inför organisationsförändringen)
- **Systematiskt arbete för att öka digitala vårdmöten**
- **Samverkande dialog för nya lokala samverkanslösningar** ( fokus på ökad trygghet för att vårdas hemma )
- **Basutbud digitalteknik och hemmonitorering med implementeringsstrategi**  
( funktionerna i samhällsrummet samlade i en mobil lösning )
- **Arbetet med ny systemledning Dorotea** - pågår enligt plan
- **Centrum mot våld södra Lappland** – långsam framdrift ( uppdaterat nuläge utförs av IFO-cheferna )