

# HSD INFORMERAR

2024-03-27

**Cosmic – aktuell info**

**Fastighetsinformation**

**Tillgänglighet**

**Info från SKR**

**Riktade uppdrag**

**Etablering av ny tandvårdsklinik Bureå**

**Ny förbundsordning för Svenskt ambulansflyg KSA**

## Fastighetsinformation

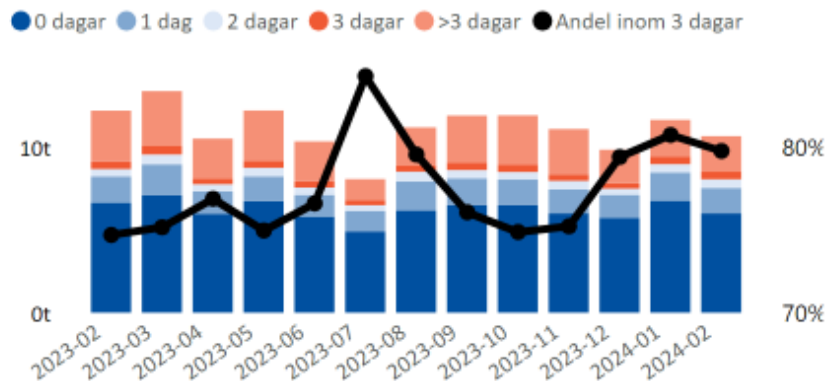
Hjälpmiddelscentralen, utökad yta, lokaler hyrs  
På Mariehem

WS i Skellefteå inom Vårdbyggnadsprojektet v 11 med fokus  
på framtidens vård, digitalisering och nära vård

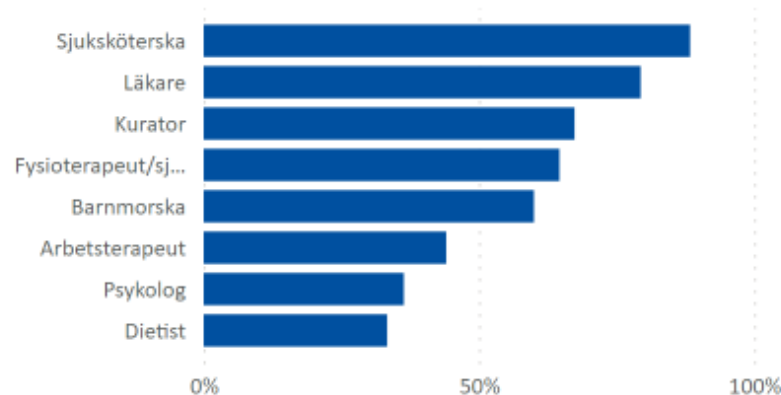
Mariehems HC, baracklösning avvecklas, lokaler för  
administration hyrs i närområdet

# TILLGÄNGLIGHET

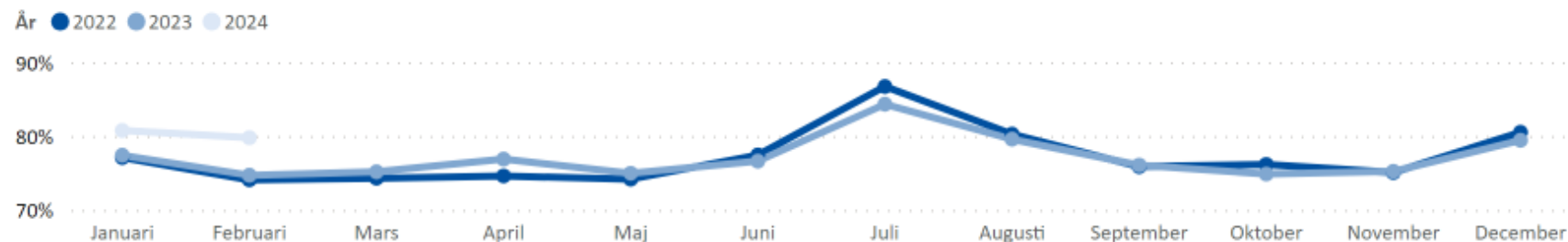
## Antal och andel kontakter efter antal väntedagar för alla yrkeskategorier



## Andel kontakter inom 3 dagar per yrkeskategori för Februari 2024



## Andel patienter med medicinsk bedömning inom 3 dagar för alla yrkeskategorier



## Antal kontakter

10 702

Samma period fg år: 12 248 (-12.62 %)

## Andel kontakter inom 3 dagar

80%

Samma period fg år: 75% (+6.82 %)

Tillgänglighet  
primärvård - Februari  
2024

## Tidsperiod

Senaste kompletta månad

## Listade patienter

Ja

Nej

## Område

- Närsjukvård Skellefteå
- Närsjukvård Södra Lappland
- Närsjukvård Umeå
- Regionövergripande verksamhet

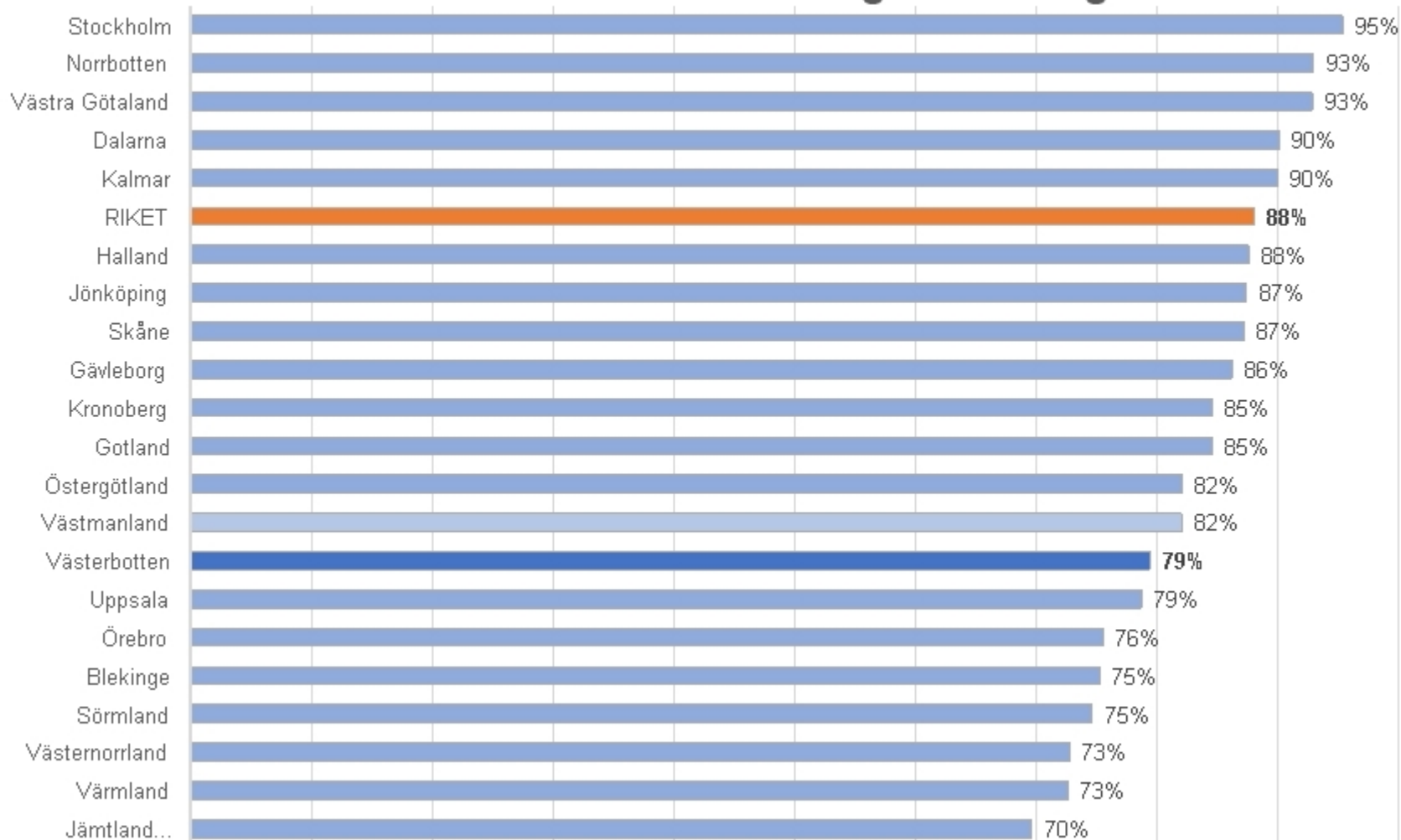
## Hälsocentral

Sök

- Anderstorps hälsocentral
- Backens hälsocentral
- Bjurholms hälsocentral
- Bolidens hälsocentral
- Bureå hälsocentral
- Burträsk hälsocentral

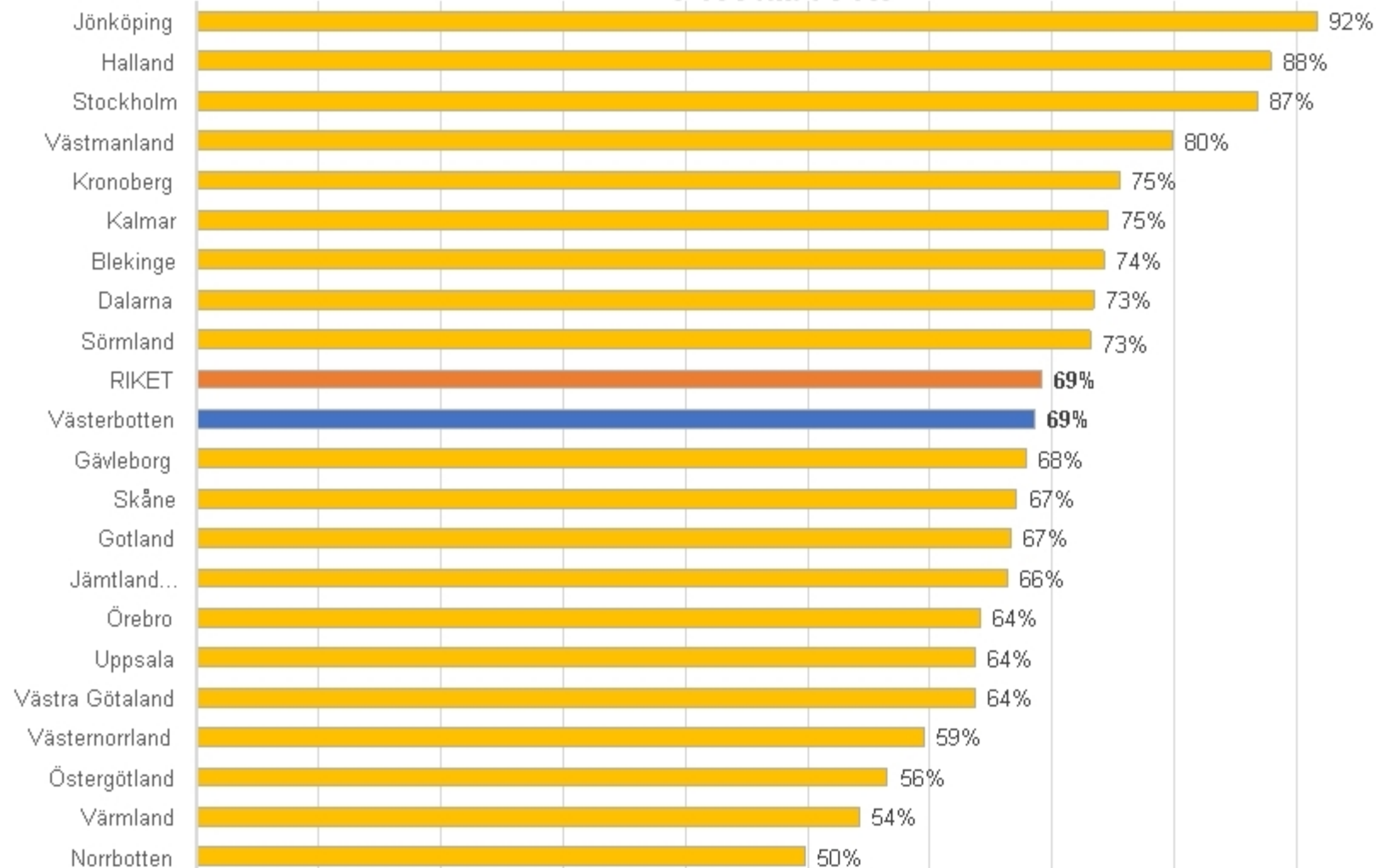
## MÅLUPPFYLLELSE VÄRDGARANTI - FEBRUARI 2024

### Medicinsk bedömning inom 3 dagar



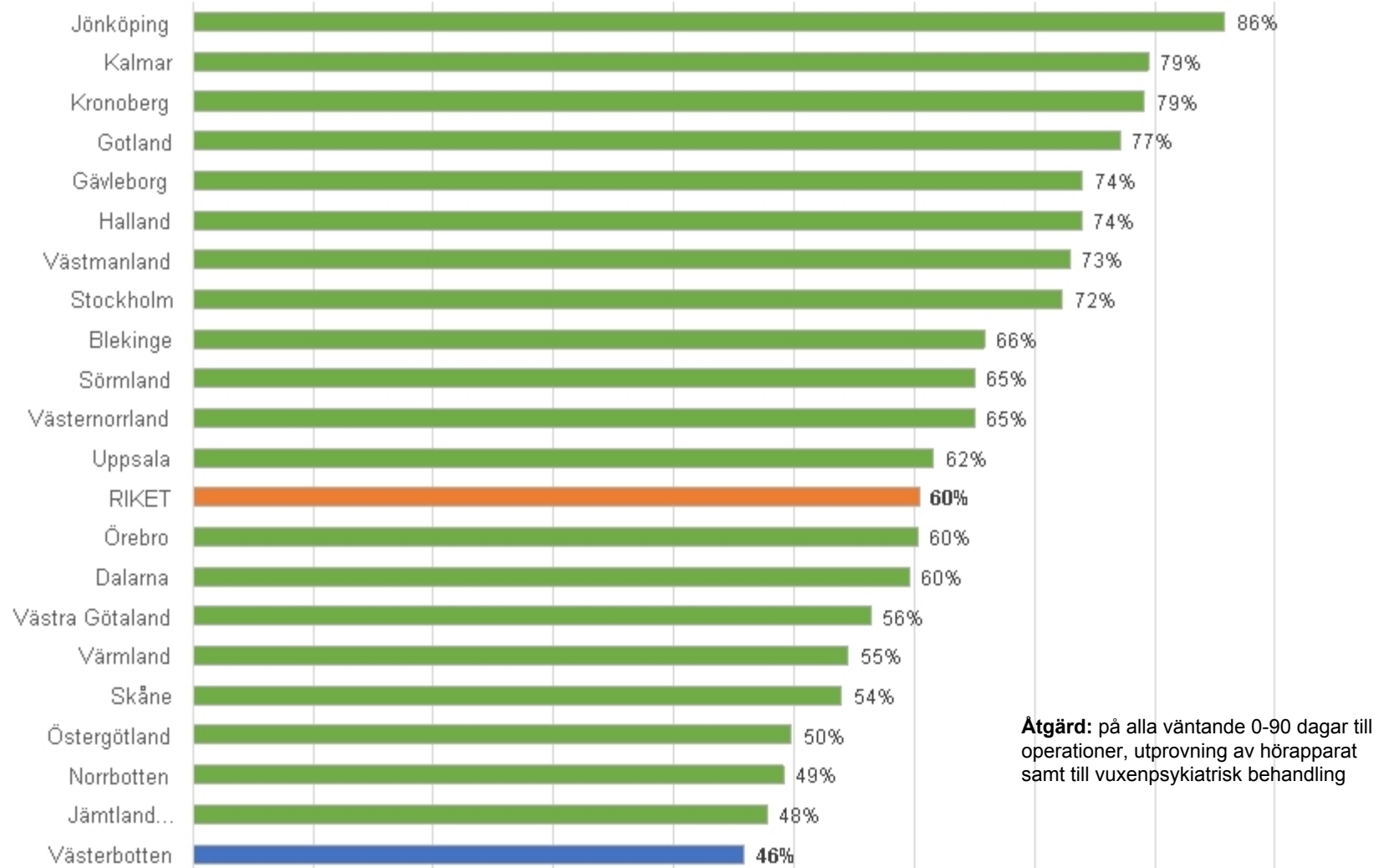
## MÅLUPPFYLLELSE VÅRDGARANTI - FEBRUARI 2024

## Förstabetesök



## MÅLUPPFYLLELSE VÅRDGARANTI - FEBRUARI 2024

### Åtgärder





## Exempel på förbättrad tillgänglighet,

### Ögonkliniken Västerbotten

””Så pass positiva siffror att jag var tvungen att kontrollera att de stämmer. Vi har producerat 25% mer första två månaderna jfr med förra året 😊 Var god se siffror nedan”” VC Ögon

#### *Katarakter jan-feb*

	2023	2024	Ökning
<b>Länet</b>	<b>645</b>	<b>806</b>	<b>25%</b>
Umeå	413	453	10%
Lycksele	92	144	57%
Skellefteå	140	209	40%

#### Vårdplatser NUS

2312: 342

2403: 370

# SKR Månadsmöte HSD-nätverket 240322-23

På G: Produktivitetsrapportering, ett initiativ från SKR:s ekonomidirektörsnätverk

Modell som tar hänsyn även till medicinsk kvalitet

Digitaliseringsstrategi:

Ökat statligt engagemang samt områden för gemensamma åtaganden mellan staten och regionerna.

10 prioriterade områden

# 10 PRIORITERADE OMRÅDEN

1.

Nationell  
färdplan

2.

Lagstiftning  
som möjliggör  
interopera-  
bilitet

3.

Nationellt  
ramverk och  
standarder

4.

Användning  
av moln-  
tjänster

5.

Transfor-  
mation och nya  
vårdprocesser

6.

Behörighet  
och identitet

7.

Hälsodata och  
AI

8.

Cybersäkerhet  
och attacker

9.

Utbuds- och  
samtyckes-  
tjänst

10.

Digital  
mognad och  
kompetens

## UPPFÖLJNING/RAPPORTERING

En sammanfattning vid varje nämndssammanträde med utgångspunkt i:

- Aktiviteter senaste månaden

- Aktiviteter kommande månaden

- Kommentarer

- Risker och behov av stöd

En redovisning i rapportform i samband med delårs- och årsrapportering med innehåll:

- Sammanfattning

- Resultat

- Analys

- Återstående arbete

# FM Uppdrag, mars: Förbättrad tillgänglighet

## Senaste månaden

*Sammanfatta kort det arbete som har gjorts senaste månaden:*

**Styrgrupp är formerad på förvaltningsnivå, de fyra berörda VC (ögon, öron, ROC och Kir) planerar för information på egna enheter och för ögon och öron egna arbetsgrupper.**

## Kommentarer

*Eventuella kommentarer här.*

**För ögonklinikens del har arbetet inletts, tillgänglighet och produktion har förbättrats sedan årsskiftet**

**Varje enhet får stöd utifrån fokusområde: förbättra planerat flöde, förbättra akut flöde; förbättra öppenvårdsåtgärder**

## Kommande månad

*Sammanfatta kort det arbete som planeras för kommande månad.*

**Fortsatt arbete med att identifiera aktiviteter, Förändringsarbete ska initieras med extern stöd WS planerad**

## Uppkomna risker och Eventuellt behov av stöd

*Här nämns eventuella risker och behov som är kopplade till de riskerna.*

**Risker är som alltid konkurrerande arbetsuppgifter = brist på tid, I nuläget Cosmicutbildning och arbetet med att minska hyrberoende**

# FM Uppdrag, mars: Systematiskt arbete för att minska vårdkonsumtion med etiskt perspektiv

## Senaste månaden

*Sammanfatta kort det arbete som har gjorts senaste månaden:*

**Uppdragsledare i HSLG utsedd: OC Camilla A**

**Aktiviteter genomförda och planerade: Deltagande i nationellt möte, lokala grupper på gång att bildas**

**Info till Medicinska chefer, informationsmaterial**

**Information på VC-mötet 20/3**

:

## Kommande månad

*Sammanfatta kort det arbete som planeras för kommande månad.*

## Kommentarer

*Eventuella kommentarer här.*

**Stort intresse för området: Kloka kliniska val**

**Andra regioner visar på att nära tillgång till info om nytta jfr kostnader inför beslut kan öka medvetandet**

**Kan finnas behov av systemstöd, för att kunna följa förändrade beteenden**

Länkar: <https://www.sls.se/kkv/temadag-2024/>

<https://www.sls.se/kkv/kalendarium/lt-lt-webbseminarium-kloka-kliniska-val/>

## Uppkomna risker och Eventuellt behov av stöd

*Här nämns eventuella risker och behov som är kopplade till de riskerna.*

**Eventuellt behov av systemstöd eller rapporter**

**Viktigt i kommunikation: Arbetet syftar inte till minskade kostnader – målet är att göra på rätt sätt, i rätt, tid och på rätt plats**

# FM Uppdrag, mars: Samordnade aktiviteter mellan förvaltningar och inom norra regionen för att minska administration

## Senaste månaden

*Sammanfatta kort det arbete som har gjorts senaste månaden:*

**Uppdragsledare i HSLG : Elisabeth K**  
**Samordningsfunktion drivs av enheten för verksamhetsstöd**  
**Identifiering av tänkbara områden genomförs,**

## Kommentarer

*Eventuella kommentarer här.*

**Inom uppdraget att minska hyr sker samarbete i norra sjukvårdsregionen, både inom HR, inom HSF och inom DoS (upphandling)**

## Kommande månad

*Sammanfatta kort det arbete som planeras för kommande månad.*

**WS med HSLG planerad till slutet av mars**

## Uppkomna risker och Eventuellt behov av stöd

*Här nämns eventuella risker och behov som är kopplade till de riskerna.*

**Risker är som alltid konkurrerande arbetsuppgifter = brist på tid,  
I nuläget Cosmicutbildning och arbetet med att minska hyrberoende**

# FM Uppdrag, mars: Implementering av verksamhetsstyrningsmodell

## Senaste månaden

**Uppdragsledare i HSLG : Elisabeth K**

**Samordningsfunktion drivs av enheten för verksamhetsstöd**

**Utbildningar i förändringsledning sker löpande**

## Kommentarer

*Eventuella kommentarer här.*

**Långsiktigt arbete, gemensamt med övrig förvaltningar**

**Uppdraget består av ett flertal delprojekt**

## Kommande månad

*Sammanfatta kort det arbete som planeras för kommande månad.*

**Beslut om vilka KPI:er som ska följas ska fattas**

## Uppkomna risker och Eventuellt behov av stöd

*Här nämns eventuella risker och behov som är kopplade till de riskerna.*

**Våra system kan inte alltid leverera de kvalitetssäkrade data vi behöver**

**Det stora antalet delprojekt med behov av tid/resurser från vårdverksamheten gör att det finns risk för att delar inte hinner genomföras**



# FM Uppdrag, mars: Hyroberoende

## Senaste månaden

**Drivs förvaltningsgemensamt, HR-direktör uppdragsägare  
Uppdragsledare HSF = OC Isabell Z**

**Många aktiviteter kommunikation, utbildning i ny  
avropsmodell,  
Nytt nationellt avtal**

## Kommande månad

*Sammanfatta kort det arbete som planeras för kommande månad.*

**Fortsatt info och utbildning**

## Kommentarer

*Eventuella kommentarer här.*

**Samarbete i norra sjukvårdsregionen, både inom HR,  
indm HSF och inom DoS (upphandling)**

**Pulsmöten HSD norr var annan vecka**

## Uppkomna risker och Eventuellt behov av stöd

*Här nämns eventuella risker och behov som är kopplade till de riskerna.*

**Risker är som alltid konkurrerande arbetsuppgifter = brist på tid,  
I nuläget Cosmicutbildning och arbetet med att minska hyroberoende**

# HSN Uppdrag, mars: Strategi för Universitetssjukvården

## Senaste månaden

*Sammanfatta kort det arbete som har gjorts senaste månaden:*

**Uppdragsledare i HSF: Yvonne N**  
**Tidigare handlingsplan omarbetas till strategidokument, universitetssjukvårdsstrategi involverad**

**Arbetet med att stärka Universitetssjukvården pågår i verksamheterna, som en del av verksamhetsplanarbetet,**

## Kommande månad

*Sammanfatta kort det arbete som planeras för kommande månad.*

**Strategin planeras vara final för godkännande i HSN**

## Kommentarer

*Eventuella kommentarer här.*

**Arbetet görs tillsammans med HSFs stabsledning i syfte att utforma en mall och ett arbetssätt för strategidokument**

## Uppkomna risker och Eventuellt behov av stöd

*Här nämns eventuella risker och behov som är kopplade till de riskerna.*

# HSN Uppdrag, mars: Kartläggning av kvinnosjukvård i länet

## Senaste månaden

**Uppdragledare stabschef Yvonne N,  
Arbetet under planering**

## Kommentarer

*Eventuella kommentarer här.*

## Kommande månad

*Sammanfatta kort det arbete som planeras för kommande månad.*

**Plan för arbetet ska finnas färdig**

## Uppkomna risker och Eventuellt behov av stöd

*Här nämns eventuella risker och behov som är kopplade till de riskerna.*

# HSN Uppdrag, mars: Utredning för att förbättra för våldsutsatta i länet

## Senaste månaden

**Uppdragledare stabschef Yvonne N,  
Arbetet under planering**

## Kommentarer

*Eventuella kommentarer här.*

## Kommande månad

*Sammanfatta kort det arbete som planeras för kommande månad.*

**Plan för arbetet ska finnas färdig**

## Uppkomna risker och Eventuellt behov av stöd

*Här nämns eventuella risker och behov som är kopplade till de riskerna.*

# Tandvårdsklinik i Bureå

Det finns tre allmäntandvårdsbasenheter - Nord, Syd och Mitt. Folktandvården Bureå ingår som en av 12 kliniker i Folktandvården Nord.

Under det senaste året, från den 22 juni 2023, Pga kompetensförsörjningsproblem har verksamheten i Bureå varit helt pausad sedan 22 juni 2022

Samtliga patientgrupper har därmed fått tandvård på annan ort.

Folktandvården i Västerbotten har ingått avtal med den privata tandläkaren Nils Meyer att denne får köpa tandvårdskliniken i Bureås inventarier och utrustning, samt överta hyreskontraktet för lokalerna för att bedriva sin tandvårdsverksamhet.

Tandvård Bureå, som den nya kliniken ska heta, planerar att öppna sin verksamhet under maj.

Tandläkare Nils Meyers målsättning är att erbjuda alla förekommande patientgrupper tandvård på kliniken. Tandläkare Nils Meyer AB kommer starta upp i mindre skala med en anställd tandsköterska men allt eftersom kliniken fylls på med patienter kommer verksamheten att behöva rekrytera fler tandsköterskor, tandhygienist samt tandläkare.

Övertagandet kommer offentliggöras både internt och externt efter denna info i HSN

## Ny förbundsordning för Svenskt Ambulansflyg (KSA).

Kommunalförbundets förbundsordning justerades senast under 2022, efter beslut i samtliga regioner. I samband med denna beslutsprocess fattades även ett beslut i KSA:s styrelse om att befintlig kostnadsfördelningsmodellen skulle genomgå en fördjupad översyn. Översynen är genomförd av regionernas ekonomidirektörer.

Fördelningsmodellen beskriver hur medlemmarna ska finansiera KSA:s kostnader. Fördelningsmodellen består av **en rörlig del** som baseras på antalet beställda flygtimmar samt **en beredskapsavgift** som baseras på de senaste årens andel beställda flygtimmar, geografisk yta samt invånare.

I övrigt föreslås ett antal andra förtydliganden och tillägg i förbundsordningen som rör ändamål och uppgifter, mandatperioders längd samt ekonomi.

Syftet med tillägget rörande kommunalförbundets ändamål och uppgift avser att stärka beredskapen regionalt och att underlätta för förbundets medlemmar att uppfylla regionernas uppdrag att bidra till uppbyggnaden av Sveriges nationella beredskap.

Fördelningsmodellen kommer att tillämpas från och med verksamhetsåret 2025.”