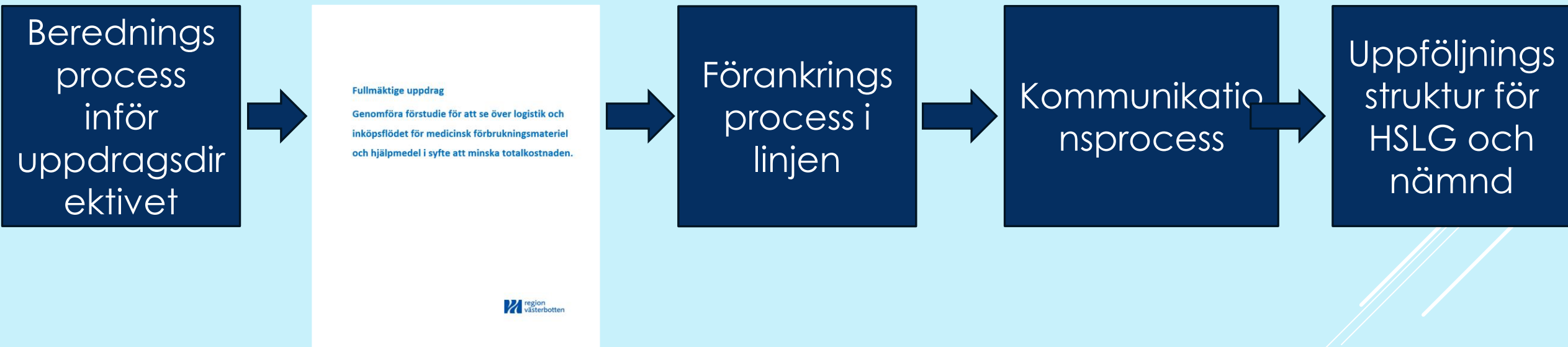


Vår arbetsprocess och struktur för de riktade uppdragen i nämndsplan

Vi skriver ett uppdragdirektiv för varje uppdrag och sätter en ansvarig uppdragsledare



FRÅN NÄMND TILL FÖRVALTNING

- ▶ Utreda hur Region Västerbotten kan förbättra vård och behandling för våldsutsatta i hela länet. Behandlingen ska utgå från våldet som personen är eller har varit utsatt för
- ▶ Uppdrag till hälso-och sjukvårdsledningen och berörda verksamheter och staber i regionen att arbeta fram en strategi för universitetssjukvård
- ▶ Hälso- och sjukvårdsnämnden uppdrar till hälso- och sjukvårdsförvaltningen att genomföra en kartläggning av kvinnosjukvård i länet.

FRÅN FULLMÄKTIGE TILL NÄMND

- Formalisera arbetet med att minska hyrberoendet
- Identifiera och ta fram förslag på samordnade funktionella aktiviteter mellan förvaltningarna och i norra sjukvårdsregionen i syfte att minska administrativa kostnader
- Identifiera och initiera ett fokusarbete för att förbättra tillgängligheten vid valda enheter
- Minska tjänsteresandet för Region Västerbotten med 15 procent i jämförelse med år 2023
- Arbeta systematiskt utifrån ett etiskt perspektiv med prioriteringar för minskad vårdkonsumtion
- Stärka vår ledning och styrning genom att tydliggöra och förankra verksamhetsstyrningens innehåll, starta upp implementering enligt identifierade delaktiviteter 2024
- Utveckla samspelet mellan sjukhusvården och primärvården i syfte att stödja omställningen till nära vård

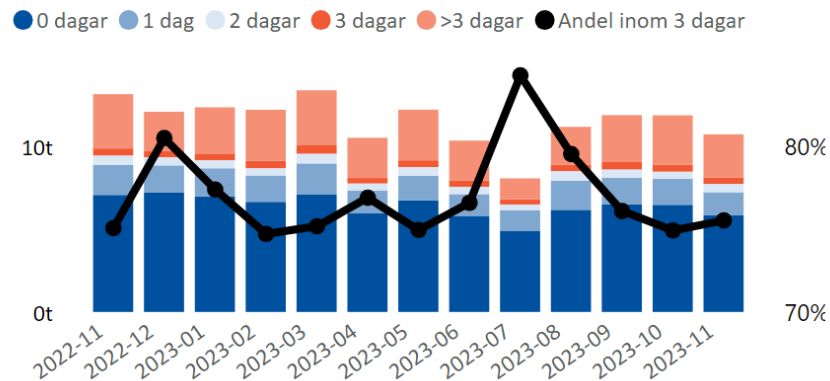
Tillgänglighet

Identifiera och initiera ett fokusarbete för att förbättra tillgängligheten vid valda enheter

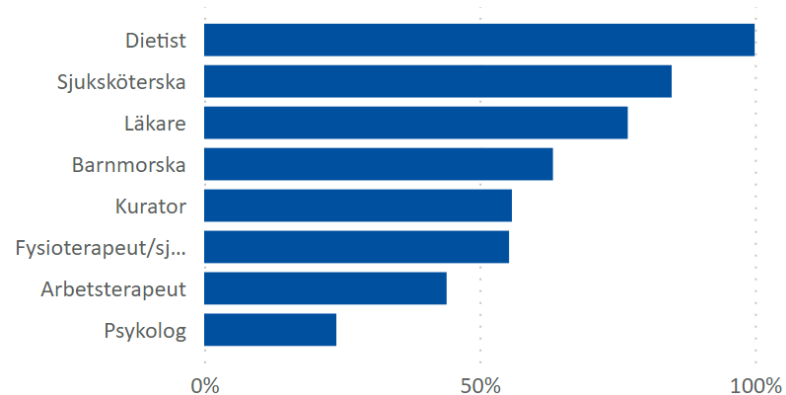
Ws med områdeschefer och CLG 4/12

Fortsatt info vid VC möte 5/12 –
förankringsprocess

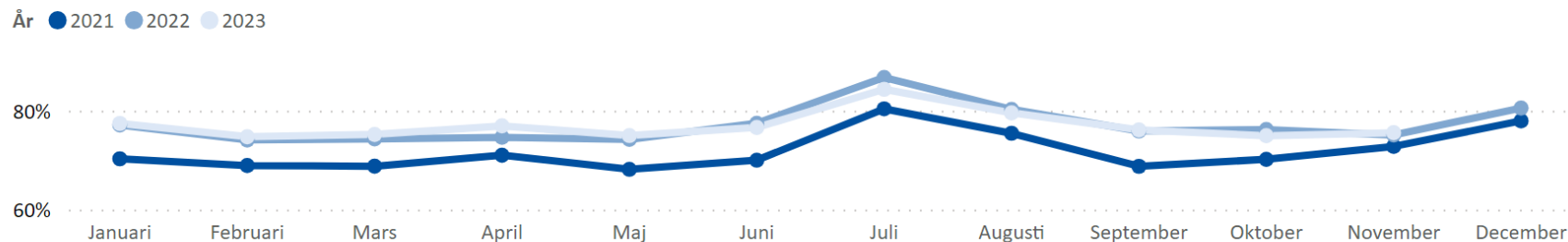
Antal och andel kontakter efter antal väntedagar för alla yrkeskategorier



Andel kontakter inom 3 dagar per yrkeskategori för November 2023



Andel patienter med medicinsk bedömning inom 3 dagar för alla yrkeskategorier



Antal kontakter

10 763

Samma period fg år: 13 196 (-18.44 %)

Andel kontakter inom 3 dagar

76%

Samma period fg år: 75% (+0.63 %)



Tillgänglighet primärvård - November 2023

Tidsperiod

Senaste kompletta månad

Listade patienter

Ja

Nej

Område

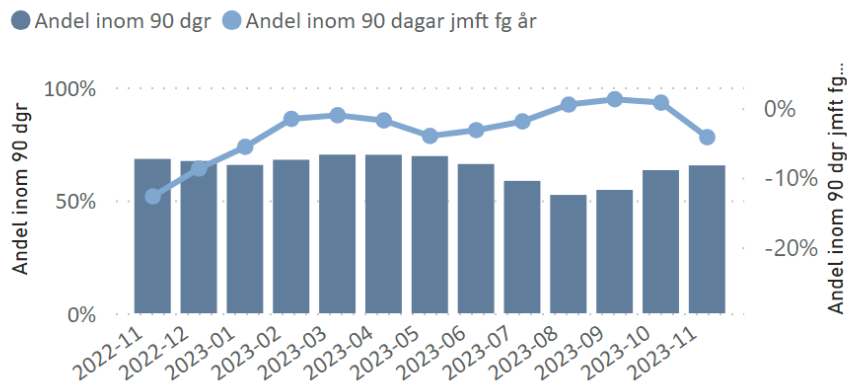
- Närsjukvård Skellefteå
- Närsjukvård Södra Lappland
- Närsjukvård Umeå
- Regionövergripande verksamhet

Hälsocentral

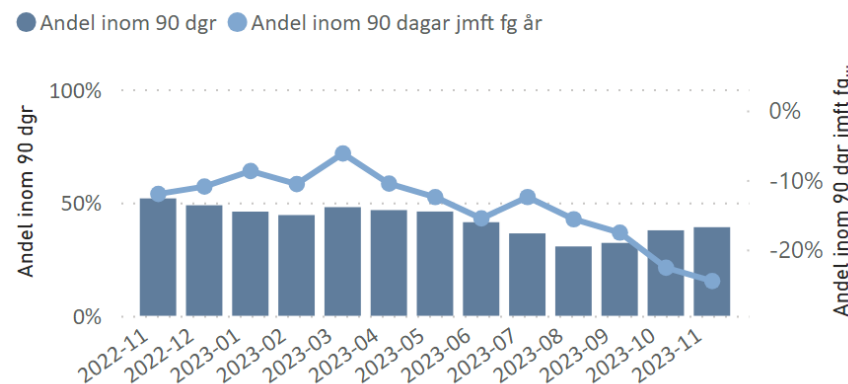
Sök

- Anderstorps hälsocentral
- Backens hälsocentral
- Bjurholms hälsocentral
- Bolidens hälsocentral
- Bureå hälsocentral
- Burträsk hälsocentral

Första kontakt



Operation/åtgärd



Tillgänglighet Specialistvård 2023-11

Månad

Senaste kompletta månad

Avvikelseorsak

(Tom)

Område

Sök

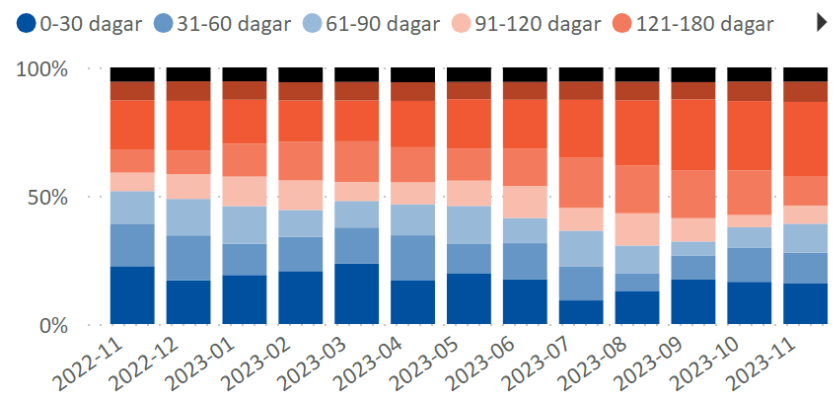
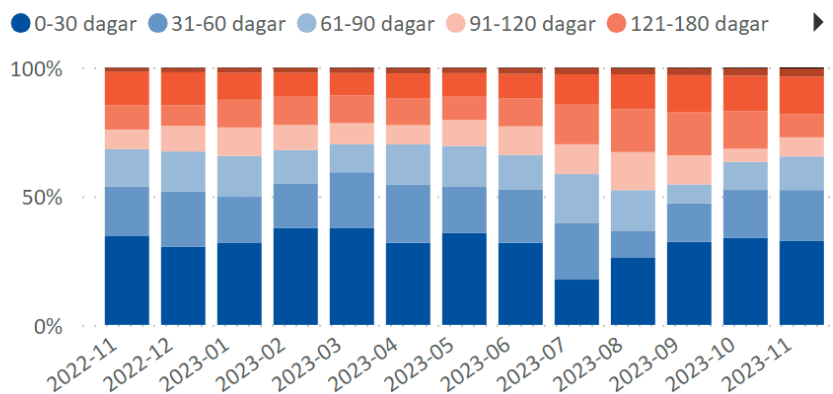
- Markera alla
- Länssjukvårdsområde 1
- Länssjukvårdsområde 2
- Närsjukvård Skellefteå
- Närsjukvård Södra Lappland
- Närsjukvård Umeå

HSA-enhet

Sök

- Markera alla
- Arbets- och beteendemedicinskt centrum...
- Barn- och ungdomscentrum Västerbotten
- Barn- och ungdomspsykiatri Västerbotten
- Cancercentrum Västerbotten
- Centrum för obstetrik och gynekologi Lyck...
- Centrum för obstetrik och gynekologi Skel...
- Centrum för obstetrik och gynekologi Um...

Tidigare



ANTAL INOM 90 DGR

9 900!

Samma period fg år: 10 222 (-3.15 %)
2023-11

ANDEL INOM 90 DGR

65,4%!

Samma period fg år: 68,3% (-4.17 %)
2023-11

ANTAL INOM 90 DGR

2 076!

Samma period fg år: 2 238 (-7.24 %)
2023-11

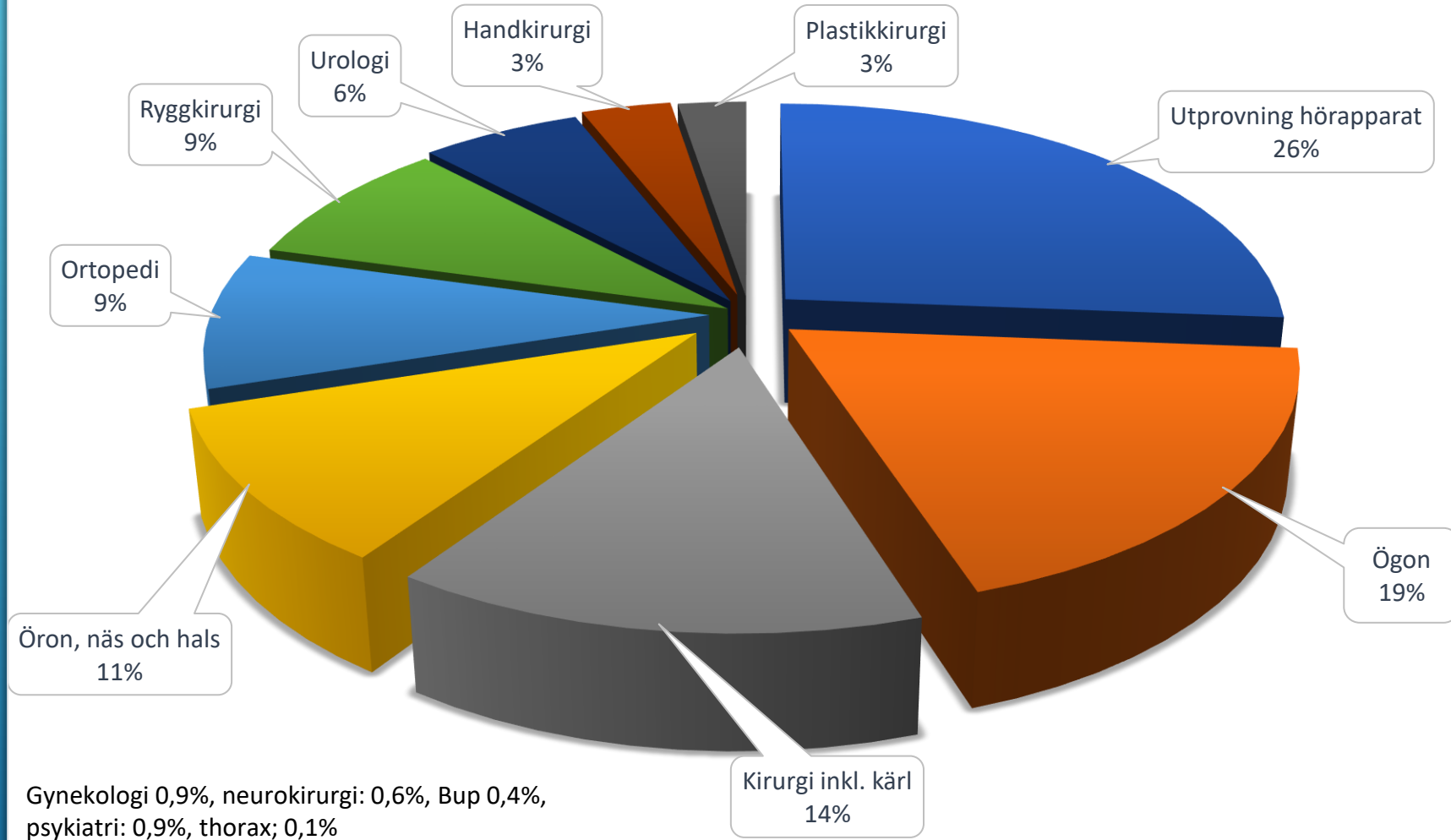
ANDEL INOM 90 DGR

39,1%!

Samma period fg år: 51,8% (-24.53 %)
2023-11

Nov...

Andel väntande längre än 90 dagar, 30 november 2023



Verksamhetschefsmöte 12/12

Fokus: Stärka ledarskapet, reflektera gemensamt. Reflektera över hur vi jobbar för att nå målbild 2030

COSMIC: Försenad driftstart, förhandlingar om ny tidplan pågår mellan SUSSA och Cambio

Ny införandeplan förväntas fastställas innan årsskiftet, men trolig start ht -24

Större delen av projektresurserna är åter på sina ordinarie arbetsplatser

Öppethållande under kommande helger publiceras på intranät och på vår externa hemsida

HYRPERSONAL

Nationellt: Arbeta för att minska hyrberoende

Sjukvårdsregionalt samarbete i frågan, viktigt att vi agerar samspelt

Goda erfarenheter från storstäder, kraftigt minskat antal hyrveckor och personal återanställs i offentlig verksamhet

