



Precisionsmedicin

Hälso- och sjukvårdsnämnden 2023-06-13

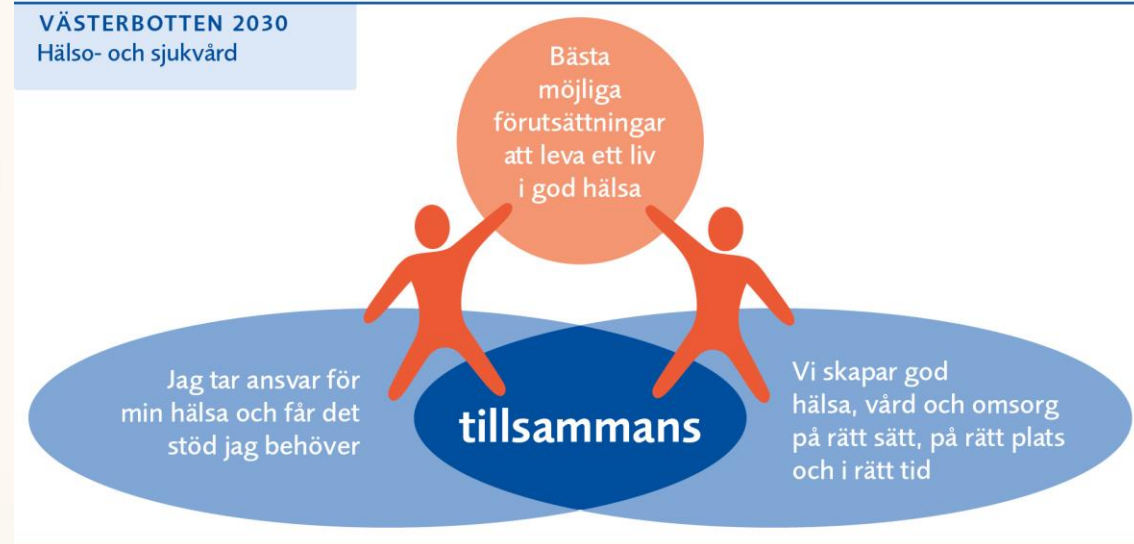
Örjan Norberg

F&UI staben



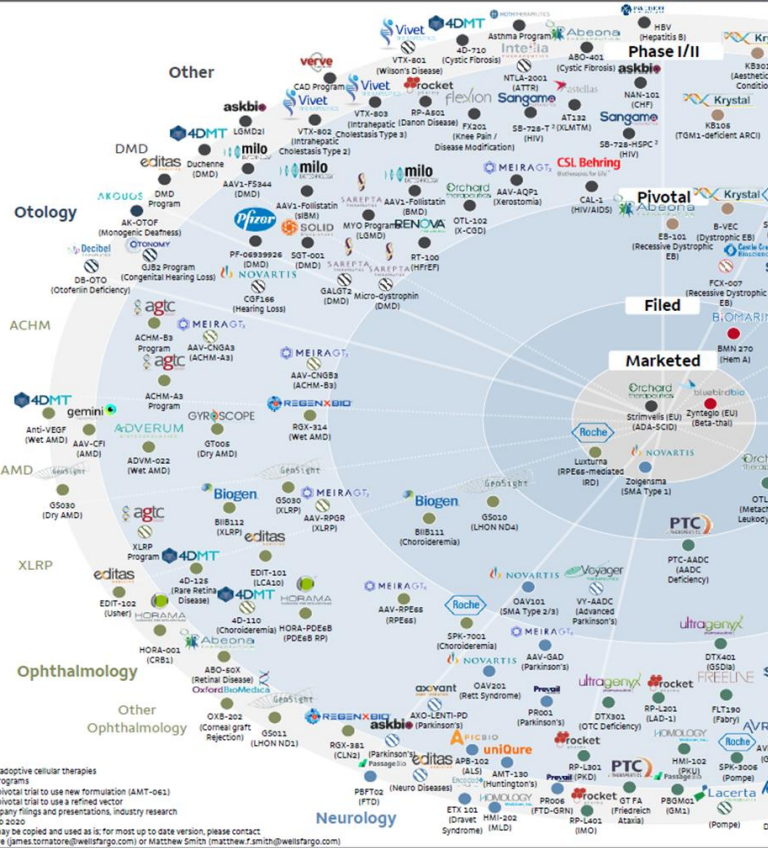
Vad är precision medicin och vad innebär det för vården?

- **Precision medicin eller precision hälsa?**
- **Bättre möjligheter att ge rätt behandling till rätt patient i rätt tid!**
- **Ny kunskap genom olika teknologiska genombrott har inneburit nya diagnostiska möjligheter (t.ex. -omics) samt nya typer av läkemedelsbehandlingar (Advanced Therapy Medical Products sk. ATMP, oftast genterapier eller cellterapier)**
- **Nya arbetssätt / höga kostnader**
- **Nationella och internationella satsningar**

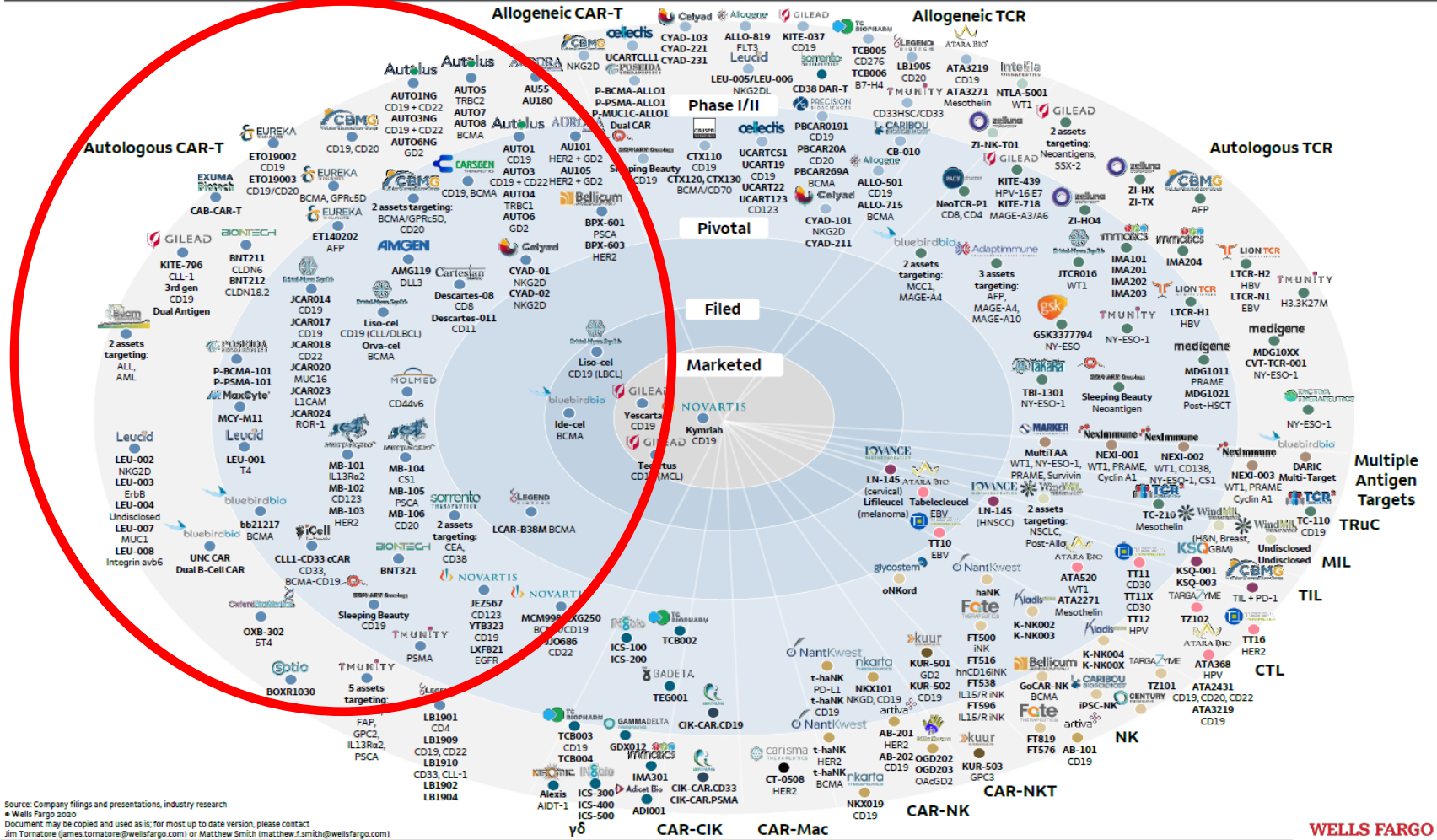


Nya terapier på väg!

Gene Therapy Landscape



Adoptive Cellular Therapy Immuno-Oncology Landscape

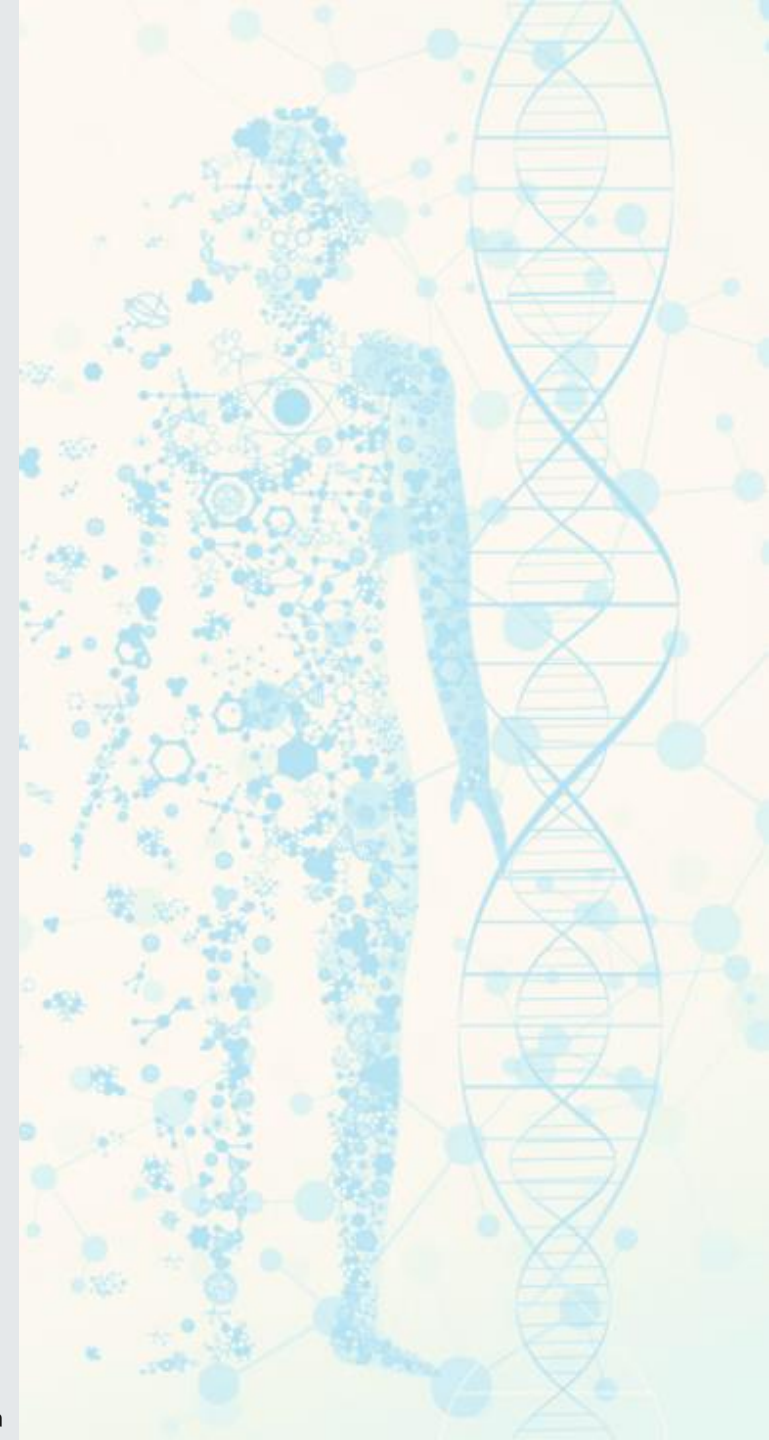
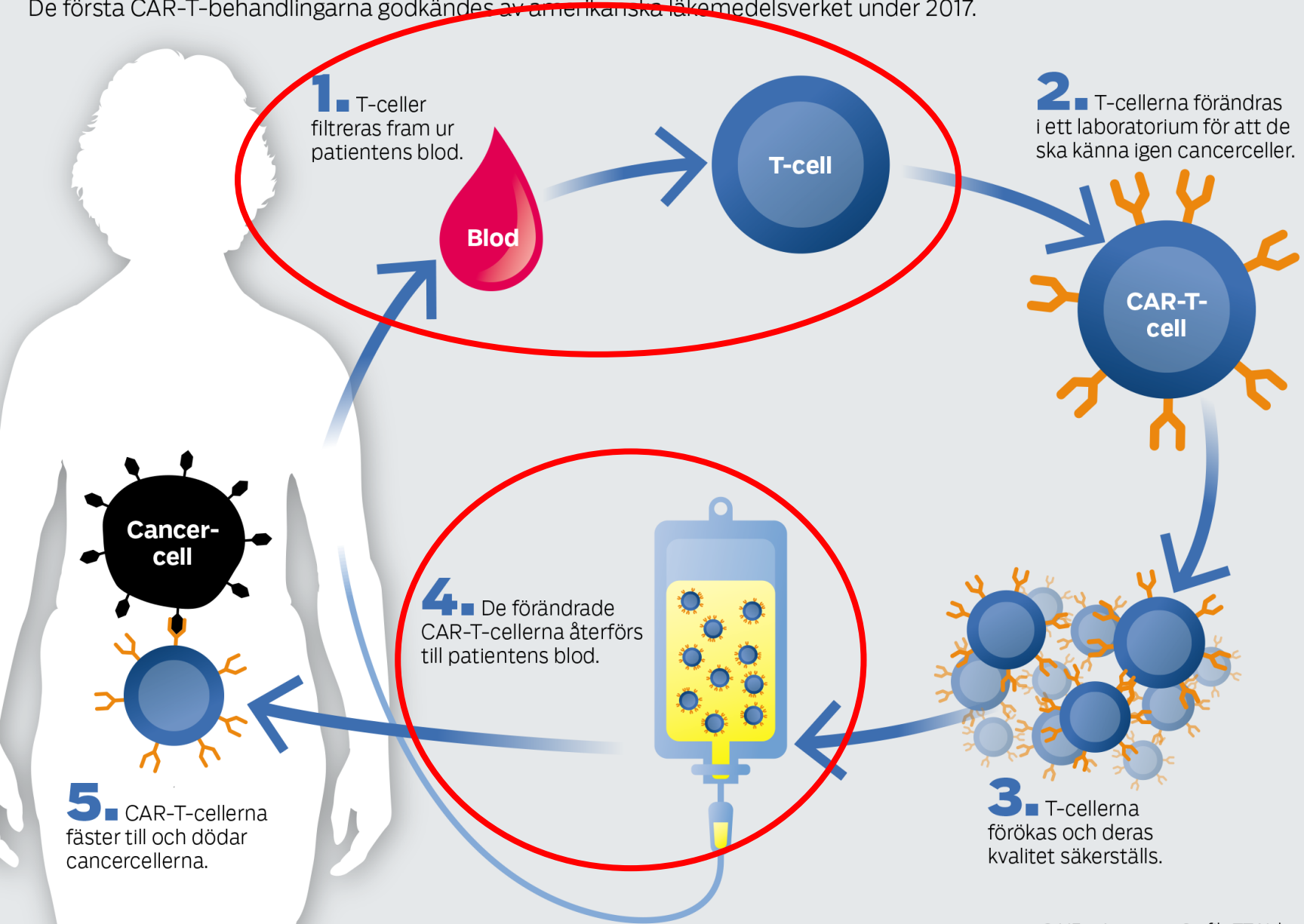


(1) Excludes adoptive cellular therapies
 (2) Legacy programs
 (3) Planned pivotal trial to use new formulation (AMT-061)
 (4) Planned pivotal trial to use a refined vector
 Source: Company filings and presentations, industry research
 • Wells Fargo 2020
 Document may be copied and used as is, for most up to date version, please contact
 Jim Tornatore (james.tornatore@wellsfargo.com) or Matthew Smith (matthew.f.smith@wellsfargo.com)

Source: Company filings and presentations, industry research
 • Wells Fargo 2020
 Document may be copied and used as is, for most up to date version, please contact
 Jim Tornatore (james.tornatore@wellsfargo.com) or Matthew Smith (matthew.f.smith@wellsfargo.com)

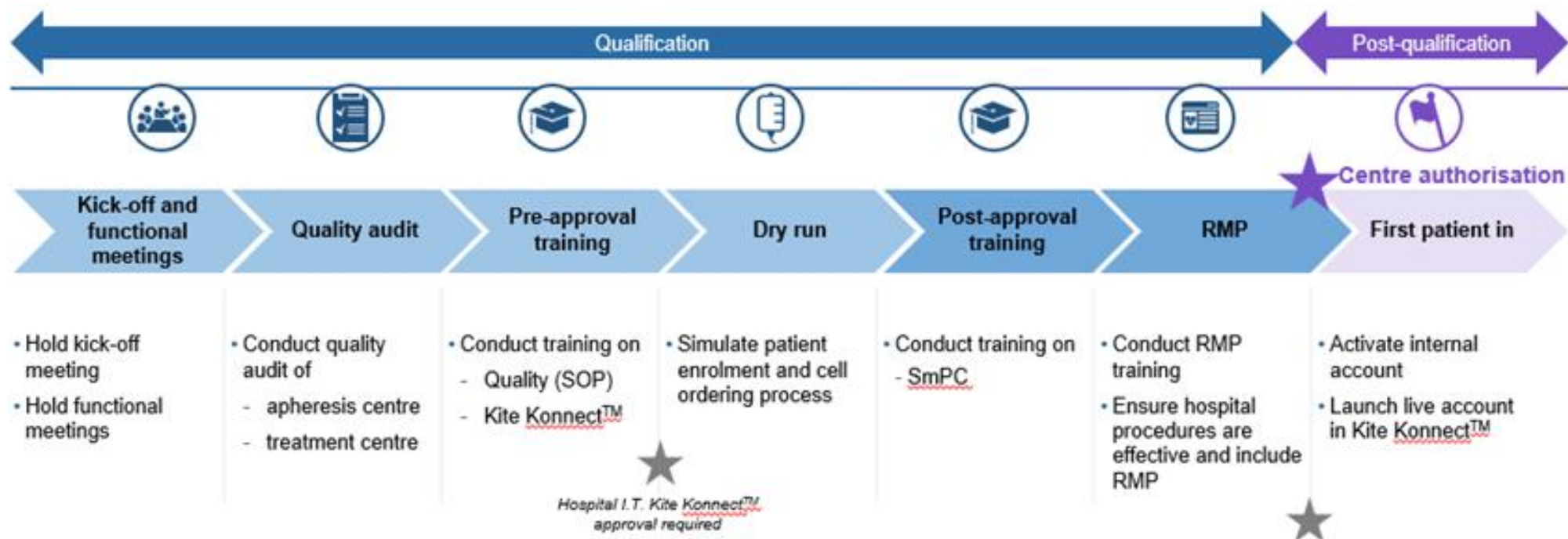
CAR-T-behandling

Patientens egna, genetiskt modifierade, T-celler (vita blodkroppar) används för att immunsystemet ska känna igen och bryta ner tumörceller. Tekniken väntas få mycket stor betydelse för behandling av olika blodcancersjukdomar. De första CAR-T-behandlingarna godkändes av amerikanska läkemedelsverket under 2017.



CAR-T behandling – många steg och avtal

- Affärsavtal (Nationell nivå via SKR/Nya terapirådet (NT-rådet))
- Tekniska leveransavtal för kvalificering och kvalitetssäkring (Universitetssjukhusen)



Precisionsmedicin på Nus (Idéskiss)

Forskning & utveckling

Preklinisk forskning och kliniska studier
Akademiska studier/publikationer
Evidens effekt och säkerhet, nytta och risk
Marknadsgodkännande kommersiella produkter
Tillstånd Läkemedelsverket
Data

Fokus: Forskning, Utveckling, Utbildning, Innovation, Partnerskap, Evidensgenerering/Kunskapsbyggande, Regulatory

Brygga för implementering

Finansiering
Affärsmodeller/betalningsmodeller/förhandling
Kostnadseffektivitet
Introduktionsprocesser (nationellt/regionalt)
Prioriteringar / Undanträngningseffekter
Data

Fokus: Kostnadseffektiv introduktion av läkemedel, Innovation, Affärsmodeller, Prioriteringar, Policypåverkan

Diagnostik och behandling i klinisk vardag

Tillgängliggörande utifrån patienters behov
Implementering och användning i klinisk vardag
Medicinsk uppföljning /Ekonomisk uppföljning
Evidens effekt, säkerhet, kostnadseffektivitet
Akademiska studier/RW-studier/publikationer
Data

Fokus: Implementering, Uppföljning kvalitet/kostnad, Lärande, Evidensgenerering/Kunskapsbyggande

Infrastruktur | Kompetenser/Personal | Ekonomiska resurser (investering/drift) | Samverkan/Partnerskap | Kommunikation

Precisionsmedicin

1. F&UI staben
2. Genomic medicin center
3. ATMP center
4. Biobank m.fl.

**Cancer-
centrum**

**Medicin-
centrum**

**Hjärt-
centrum**

**Neuro-
centrum**

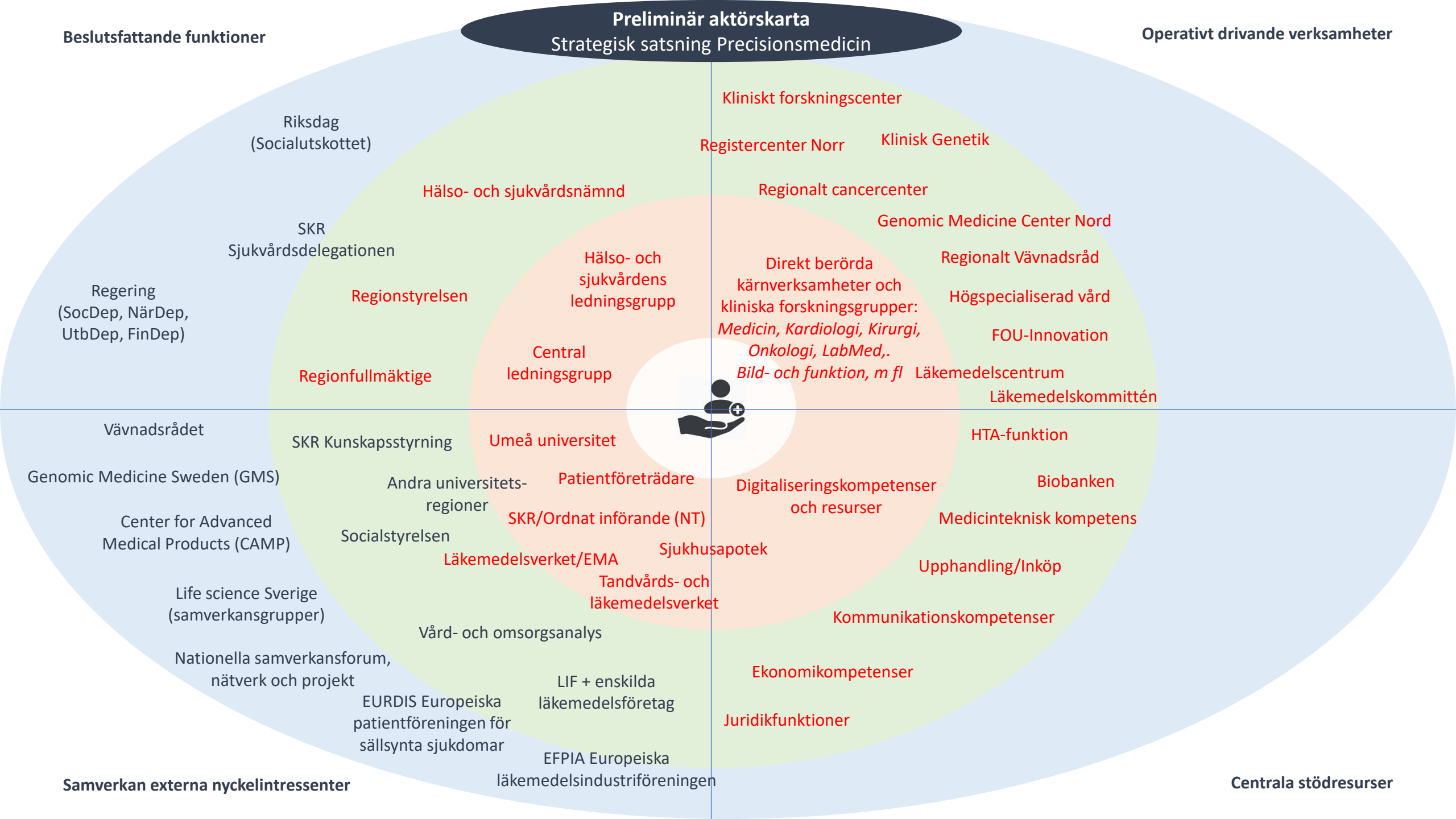
**Kirurg-
centrum**

**Primärvård
Prevention**

**Stöd
&
Samverkan**
T.ex.
IT
Juridik
Ekonomi
HTA

Laboratoriemedicin

Läkemedelscentrum



Preliminär aktörskarta
Strategisk satsning Precisionsmedicin

Beslutsfattande funktioner

Operativt drivande verksamheter

Riksdag
(Socialutskottet)

SKR
Sjukvårdsdelegationen

Regering
(SocDep, NärDep,
UtbDep, FinDep)

Vävnadsrådet

Genomic Medicine Sweden (GMS)

Center for Advanced
Medical Products (CAMP)

Life science Sverige
(samverkansgrupper)

Nationella samverkansforum,
nätverk och projekt

EURDIS Europeiska
patientföreningen för
sällsynta sjukdomar

Samverkan externa nyckelintressenter

Hälso- och sjukvårdsnämnd

Regionstyrelsen

Regionfullmäktige

SKR Kunskapsstyrning

Andra universitets-
regioner

Socialstyrelsen

Vård- och omsorgsanalys

LIF + enskilda
läkemedelsföretag

EFPIA Europeiska
läkemedelsindustriföreningen

Hälso- och
sjukvårdens
ledningsgrupp

Central
ledningsgrupp

Umeå universitet

Patientföreträdare

SKR/Ordnat införande (NT)

Läkemedelsverket/EMA

Tandvårds- och
läkemedelsverket

Kliniskt forskningscenter

Registercenter Norr

Klinisk Genetik

Regionalt cancercenter

Genomic Medicine Center Nord

Direkt berörda
kärnverksamheter och
kliniska forskningsgrupper:
*Medicin, Kardiologi, Kirurgi,
Onkologi, LabMed,
Bild- och funktion, m fl*

Regionalt Vävnadsråd

Högspecialiserad vård

FOU-Innovation

Läkemedelscentrum

Läkemedelskommittén

HTA-funktion

Biobanken

Medicinteknisk kompetens

Upphandling/Inköp

Kommunikationskompetenser

Ekonomikompetenser

Juridikfunktioner

Centrala stödresurser

Universitetssjukvård på flera nivåer – nödvändigt för precisionsmedicin

Verksamhetsutveckling och införande av nya metoder

Införande av nya, effektivare och säkrare metoder och teknologier parallellt med klinisknära och professionsdriven verksamhetsutveckling.

Kompetensutveckling.

Utrymme för forskning, utbildning, utveckling, innovation och samverkan

Klinisk forskning, utveckling av ny diagnostik och behandling (inklusive kliniska studier), nationella och internationella samarbeten.

Kompetensutveckling och långsiktig kompetensförsörjning.

Fungerande bassjukvård

Tillgång till vårdplatser och lokaler (inklusive operationssalar) samt infrastruktur och utrustning.

Kompetensförsörjning, rekrytering och bemanning.



LEDARSKAPETS BETYDELSE FÖR VÄGEN FRAMÅT

- **Politiskt ledarskap**
Politiskt ledarskap från HSN och regionstyrelse.
- **Hälso- och sjukvårdsledningen (HSLG)**
Stöd till direkt berörda kärnverksamheter. Regionens vägval har direkt påverkan på verksamhet och ekonomi på kort/lång sikt.
- **Centrala ledningsgruppen (CLG)**
Prioritering av regionövergripande satsning med direkt beröring på stödfunktion/resurser. Stödet från regionstyrelsen avgörande.
- **Champions i verksamheterna**
Klinisk spjutspetsforskning och nyckelkompetenser för vissa gen/cellterapierna samt CrisprCas9.
Regional profilering inom relevanta områden nationellt och driv framåt i det operativa arbetet.
Nationell synlighet och extern samverkan (regioner, statliga myndigheter, akademi, företag, patientföreningar, etc.)

Ledarskap på flera nivåer för att...

- Visa riktning och prioritera idag, för framtiden
- Röja hinder, säkerställa relevant stöd
- Vara en röst för *universitetsregionens* arbete och position (internt och externt)

genomförandekraft



TACK!

Tillsammans skapar vi bästa möjliga förutsättningar för våra invånare att leva ett liv i god hälsa, idag och i framtiden

