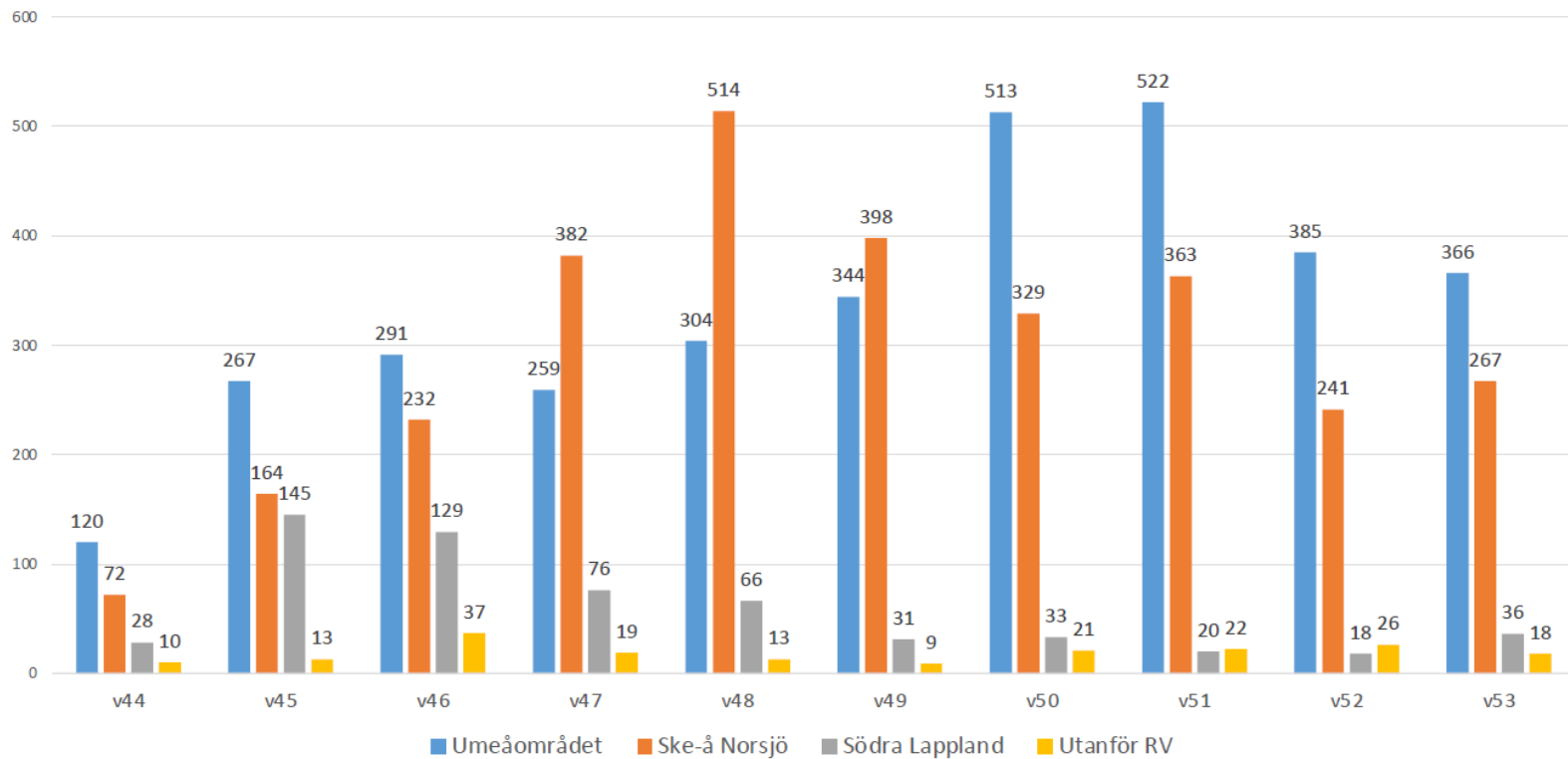


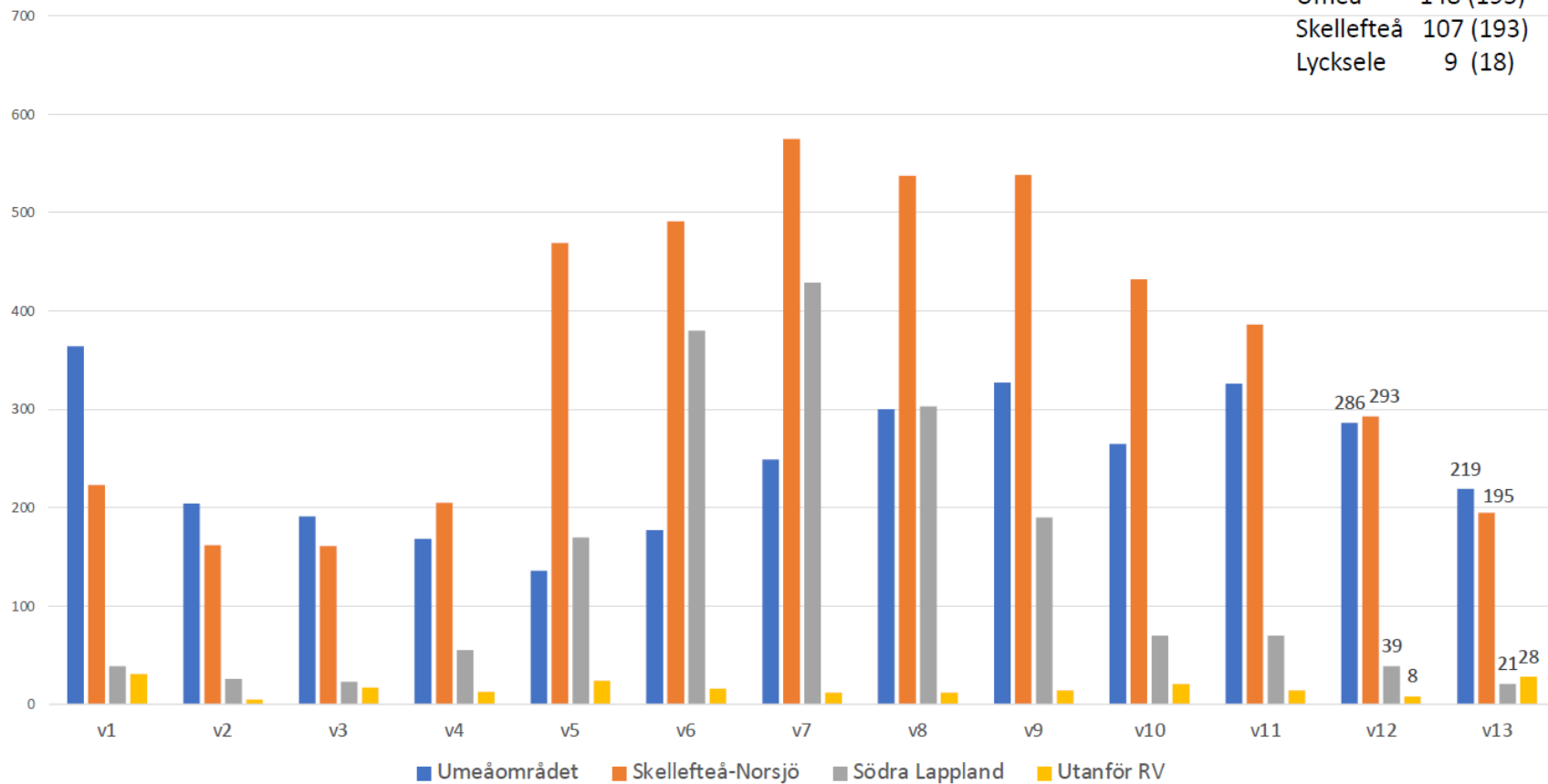
Närsjukvårdsområde Skellefteå

Fördelning av fallen efter folkbokföring



Fördelning i länet

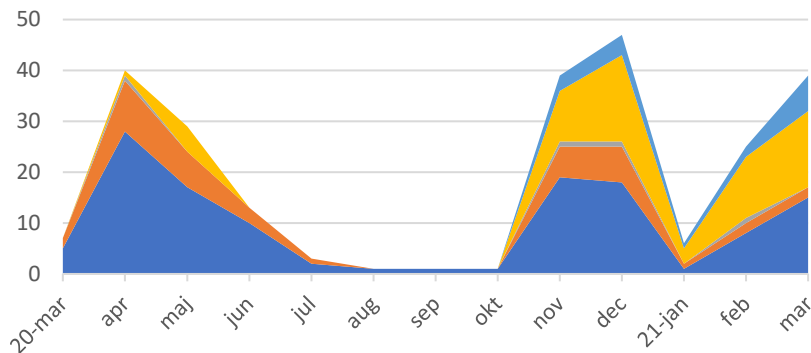
Ort	v13 (v12)
Umeå	148 (195)
Skellefteå	107 (193)
Lycksele	9 (18)



Covid 19 – Var har patienterna vårdats på Skellefteå Lasarett?

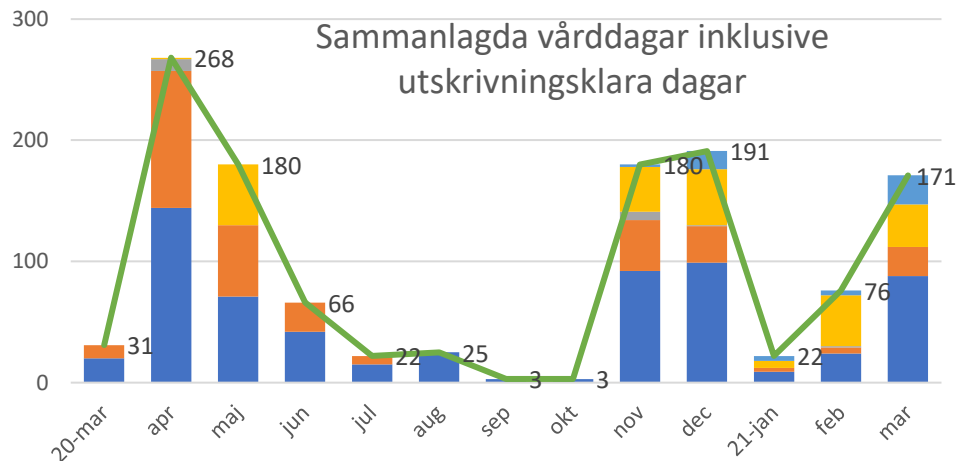
Källa: Produktion-Omvårdnad i Diver

Antal patienter totalt



- 2257 Rörelseorganens centrum Västerbotten
- 2256 Kirurgcentrum Västerbotten
- 2001 Barn- och ungdomscentrum Västerbotten
- 2145 Centrum för anestesi, operation och intensivvård Västerbotten
- 1128 Medicinsk och geriatrisk klinik Skellefteå

Sammanlagda vårddagar inklusive utskrivningsklara dagar



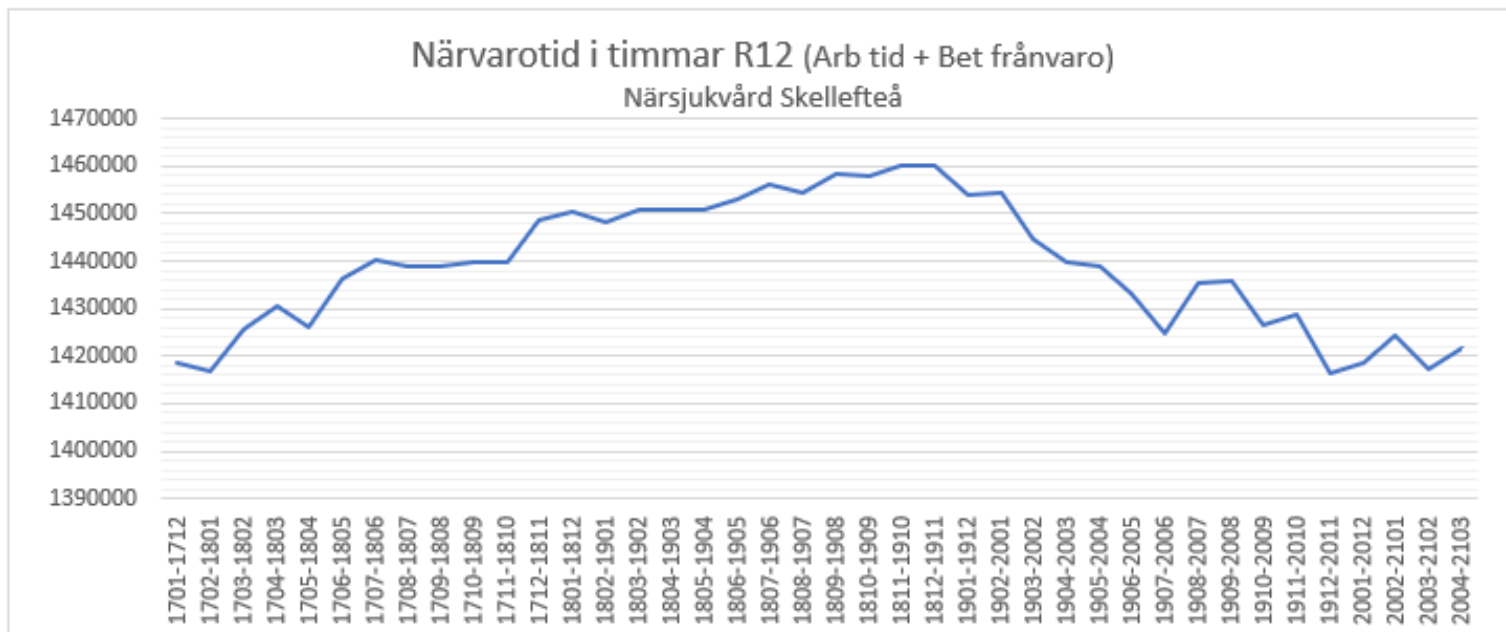
- 2257 Rörelseorganens centrum Västerbotten
- 2256 Kirurgcentrum Västerbotten
- 2001 Barn- och ungdomscentrum Västerbotten
- 2145 Centrum för anestesi, operation och intensivvård Västerbotten
- 1128 Medicinsk och geriatrisk klinik Skellefteå
- tot

Närsjukvårdsområde Skellefteå tom 2021-03

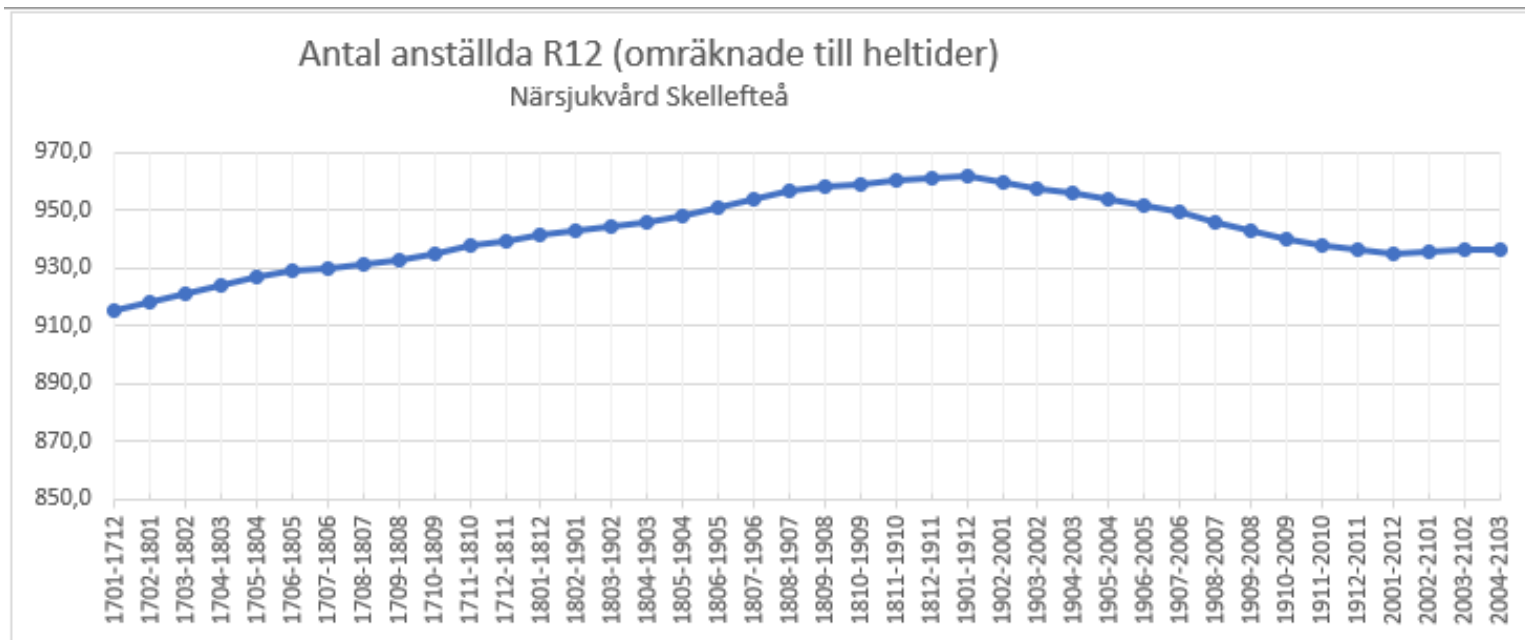
- Avvikelse mot budget totalt -13,7 mkr (mars -3,1)
Kostnadsutveckling totalt - 0,5 %
Utfall mot budget mars 2020 -19,7 mkr

- Personalkostnader -10,6 mkr (mars -3,2 mkr)
- varav hyrpersonal - 14 mkr (Läkare -13,6, SSK -0,3)
Kostnadsutveckling personal + 2,5 %
Personalkostnader Covid-märkt - 3 mkr
Kostnadsutveckling personal exkl Covid + 0,6 %
Kostnadsutveckling hyrläkare -17,7 %

Närsvård Skellefteå tom 2021-03



Närsjukvård Skellefteå tom 2021-03



Närsjukvård Skellefteå tom 2021-03

Förändring närvarotid 2020-2021 (ack mars)

Tom Period : 2021-03

Ack Månad: 03 Mars
 Delområde: Alla värden (2)
 Ort: Alla värden (1)

Förvaltning: Alla värden (6)
 Nämnd: Alla värden (1)
 K-ställe: Alla värden (54)

Område: 23 Närsjukvård Skellefteå
 Basenhet: Alla värden (7)
 Resultatpåverkan: Ja

	Närvarotid Årstjänster 2021	Budget Årstjänster 2021	Avvikelse Årstjänster	Budgetavvikelse tkr	Närvarotid Årstjänster 2020	Förändring närvarotid 2020-2021	Förändring närvarotid % 2020-2021
Läkare Totalt	131,1	129,8	1,4	-8 861	134,1	-3,0	-2,2%
- varav ordinarie exkl AT/ST	64,5	76,0	-11,5	4 694	54,3	10,2	18,8%
- varav AT/ST läkare	46,6	53,8	-7,1	76	54,4	-7,8	-14,3%
- varav hyrläkare	20,0	0,0	20,0	-13 755	25,4	-5,5	-21,4%
Omvårdnadspersonal Totalt	481,5	449,1	32,4	-1 944	472,3	9,2	1,9%
- varav ordinarie	480,6	449,1	31,5	-1 694	472,3	8,3	1,8%
- varav hyrpersonal	0,9	0,0	0,9	-250	0,0	0,9	0,00%
Övriga personalkategorier	223,1	228,5	-5,4	302	221,6	1,5	0,7%
Övriga lönekostnader	0,0	0,0	0,0	33	0,0	0,0	0,00%
Summa	835,7	807,3	28,4	-10 596	828,0	7,7	0,9%

Närsjukvårdsorganisationen är en motor i omställning God och Nära vård!

- Samlar de verksamheter som har gemensamma patienter
- Tydligare samverkanspartner till kommuner och andra myndigheter
 - Strategisk samverkan och operativ ledningsgrupp
- Goda exempel
 - Vårdflöde Hjärtsvikt
 - Digitala konsultationer/Västerbotten utan gränser
 - Min förberedelse (min plan) – del av Patientkontrakt
 - Vårdflöde Psykisk ohälsa
- Start av gemensamt Mobilt primärvårdsteam (justerat tilläggsuppdrag?)

Uppskjuten vård och utveckling pga pandemi

- Palliativa vårdplatser
- Primärvårdsjour
- Familjecentral
- Ny vårdbyggnad Skellefteå lasarett
 - Erfarenheter av pandemi; infektionsberedskap, intermediärvård, akutvårdsplatser, flexibel vårdplatsstruktur

Framtidstankar...

- Lokalt förankrad rekryteringsstrategi
- Nya friska lokaler
- Positiva berättelser