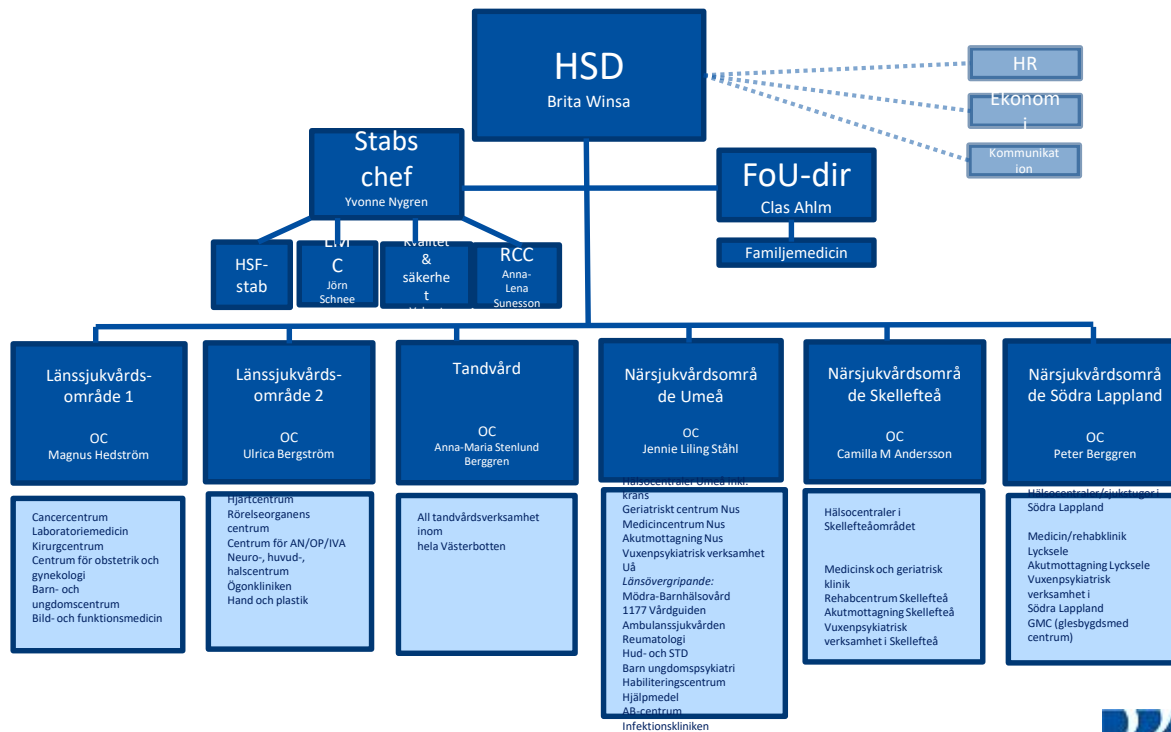


Folktandvården 2020-2025

Folktandvårdens riktning

Anna-Maria Stenlund Berggren
Tandvårdschef
Folktandvården Västerbotten



Regionplanens målområden och mål

REGION VÄSTERBOTTENS MÅL:

Hållbart samhälle

Västerbotten har världens bästa
och mest jämlika hälsa

Västerbotten är
det barnvänligaste länet

Västerbotten har trygga invånare
med inflytande och delaktighet
och ett rikt samt aktivt
kultur- och föreningsliv

Västerbotten är en ledande
miljöregion

God och jämlik hälso- och sjukvård

Vi har en nära, tillgänglig och
personcentrerad vård i hela länet

Vi levererar jämlik och jämställd
hälso- och sjukvård av hög kvalitet

Vi är en attraktiv arbetsgivare
med personal som trivs
och utvecklas hos oss

Vi har en långsiktigt
hållbar ekonomi

Jämlik och attraktiv region

Vi är en inkluderande, attraktiv
och innovativ samverkanspartner

Vi är ledande inom forskning,
innovation och digitalisering

Västerbotten är en attraktiv
och jämställd region att leva
och verka i samt flytta till

Västerbotten har ett klimat för
ökad tillväxt av jobb och företag

Våra mål

- Nöjda patienter
- Engagerade medarbetare
- Bra odontologiska resultat
- Ekonomi i balans

Vägen dit – ta bort onödor – styra mot kvalitet

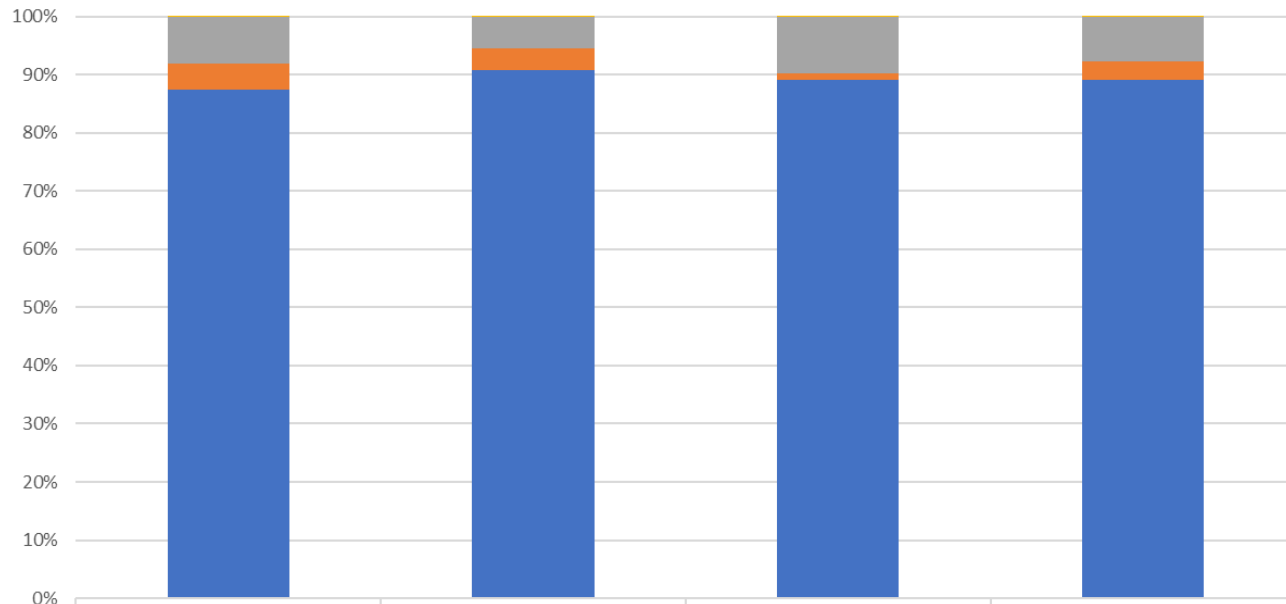


VO tandvården områdesansvar-slutansvar

- Områdesansvar för allmäntandvård till barn och ungdomar 0-23 år
- Områdesansvar för specialisttandvård till barn och ungdomar 0-23 år samt vuxna
- Områdesansvar för individer som omfattas av landstingets tandvårdsstöd och allmäntandvård vuxna

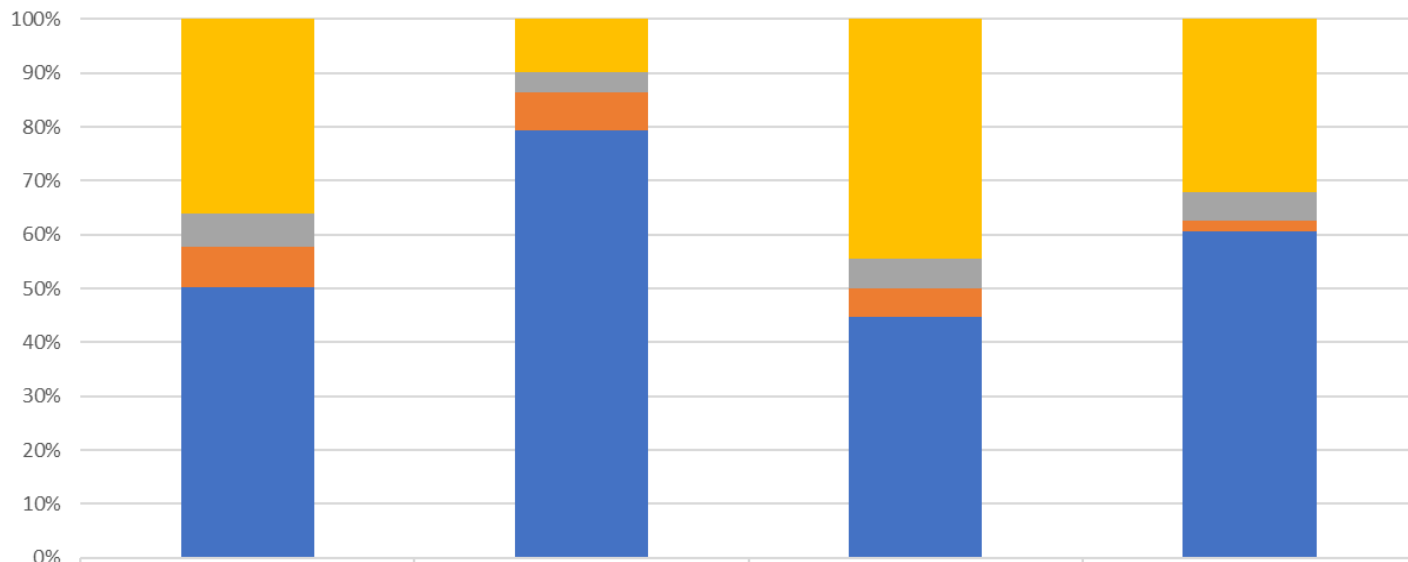


Förseningar Barn och ungdomar inom allmäntandvården (nov -19)



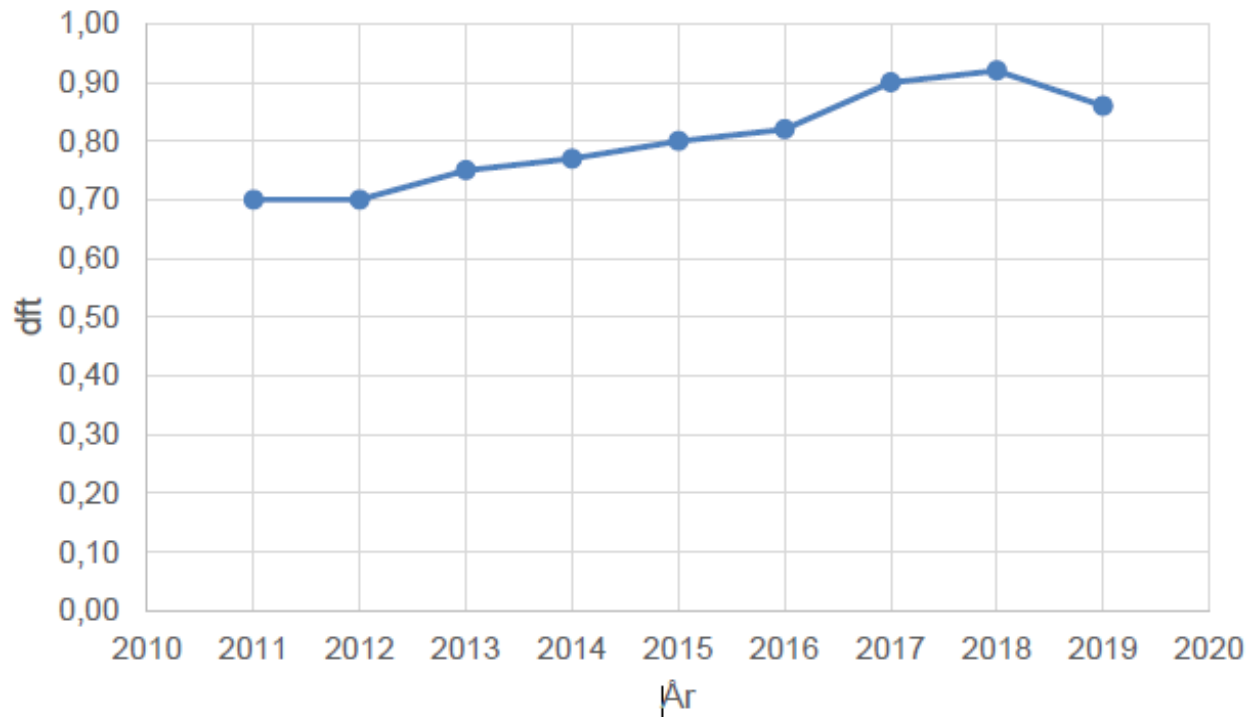
	4011 Folktandvården Mitt	4017 Folktandvården Syd	4025 Folktandvården Nord	Summa
■ Försening >6 mån	8	12	2	22
■ Försening 4-6 mån	1658	1108	1763	4529
■ Försening 1-3 mån	933	774	202	1909
■ Ingen försening	18097	18507	15964	52568

Förseningar Vuxna inom allmäntandvården (nov-19)



	4011 Folktandvården Mitt	4017 Folktandvården Syd	4025 Folktandvården Nord	Totaler
■ Försening >6 mån	9730	2864	14792	27386
■ Försening 4-6 mån	1658	1108	1763	4529
■ Försening 1-3 mån	2027	2072	1791	1791
■ IngenFörsening	13496	23290	14828	51614

dft 6-åringar samtliga organisationer (dft = skadade och fyllda tänder)



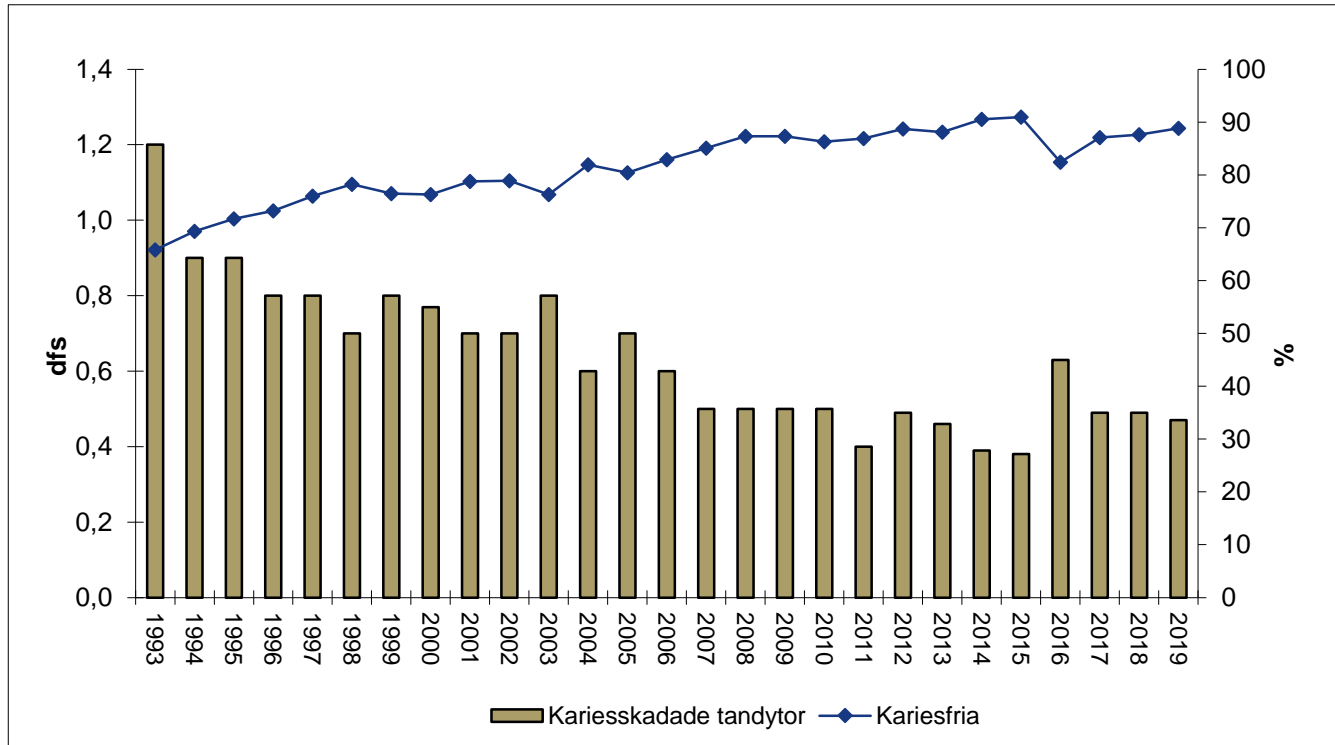
Källa:
Data från



5-åringar i Västerbotten

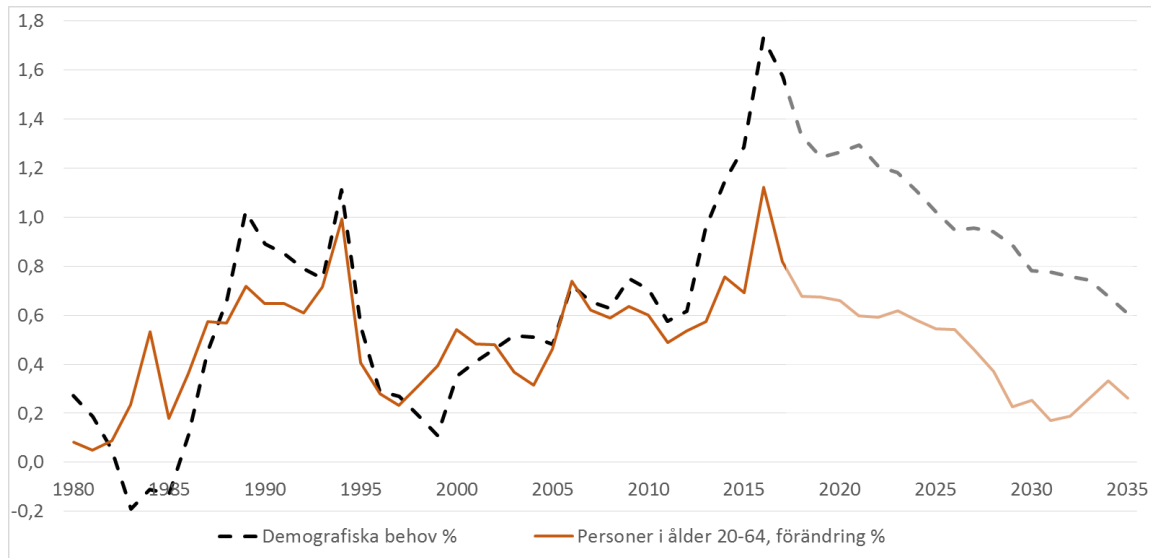
Medelvärde dfs (skadade och fyllda ytor) samt andel kariesfria ytor.

(OBS. värden för 2019 ej fullständiga)

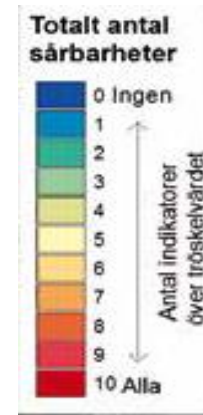
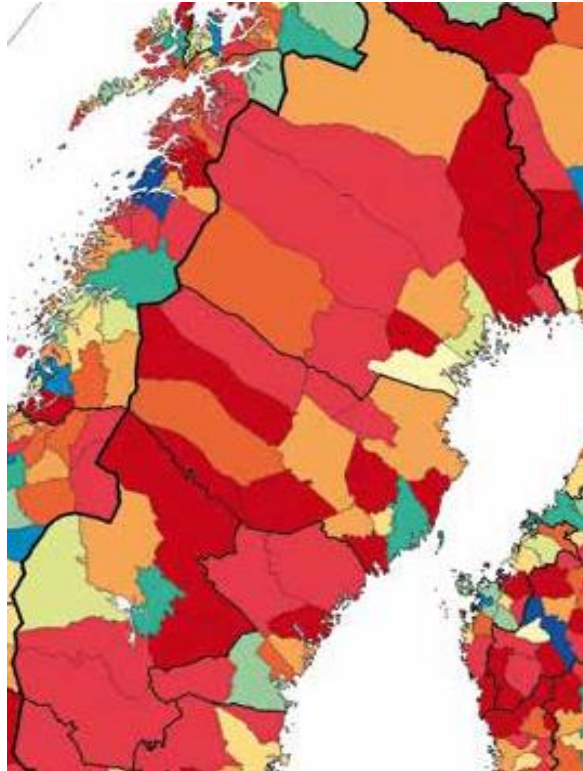


Källa:
Data från Region
Västerbottens
DiverPortal

Årlig förändring av demografiskt betingade behov och arbetskraften

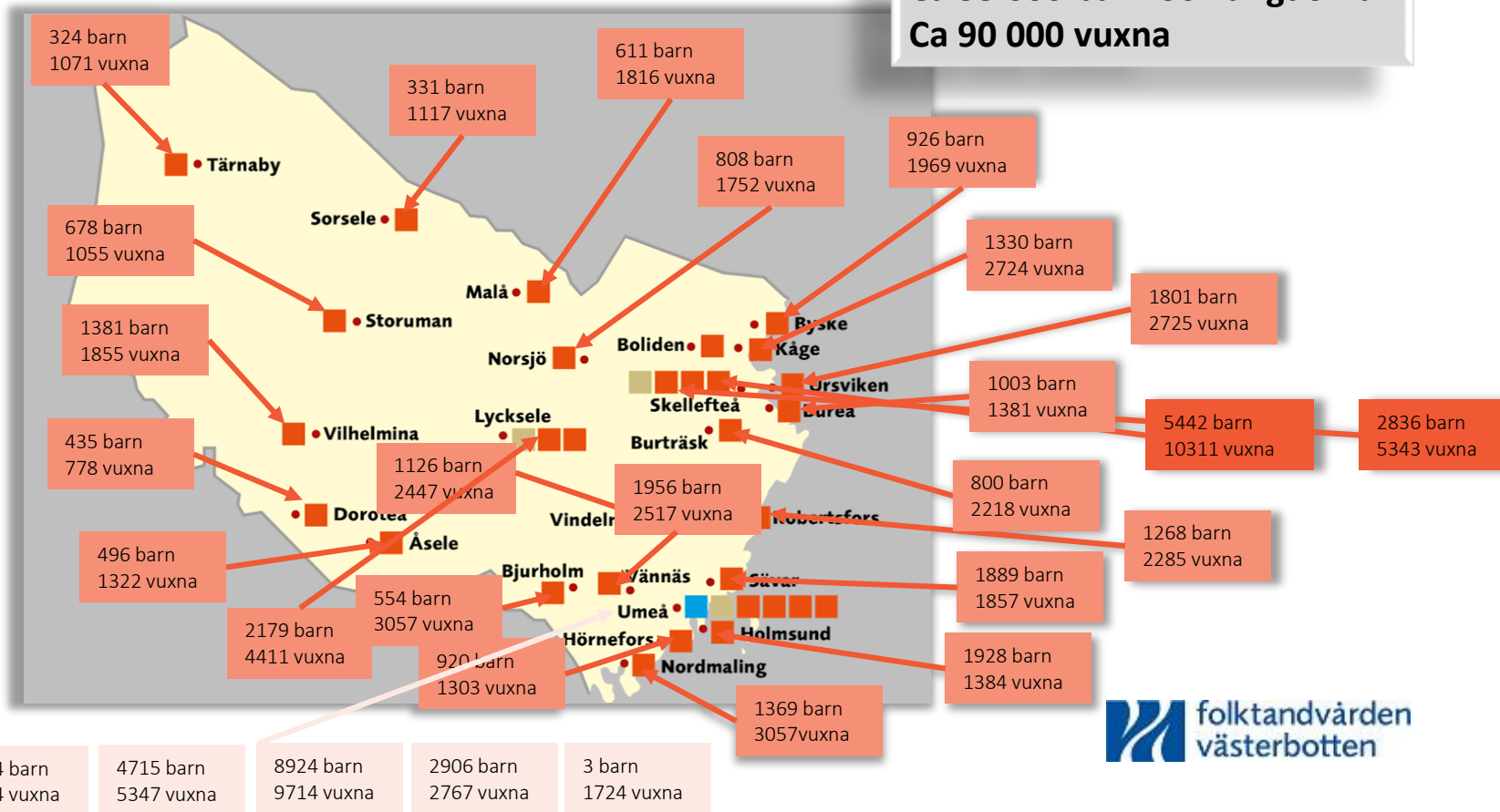


Norrland



Antal revisionspatienter i länet

Ca 55 000 barn och ungdomar
Ca 90 000 vuxna



Uppdragsbeskrivning

3.2 Prioriteringar

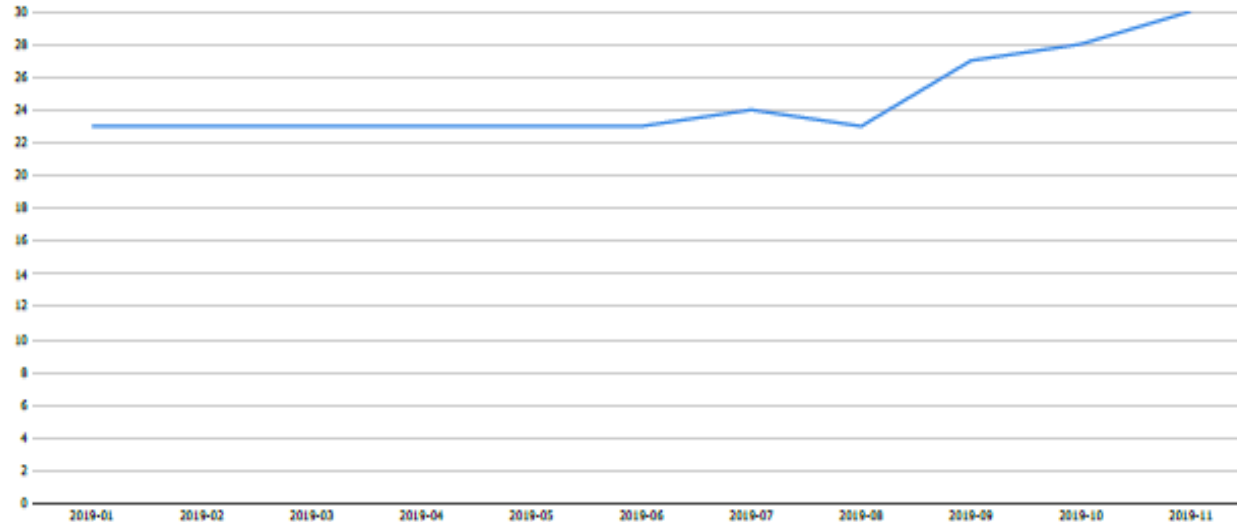
Vid resursbrist ska tandvården till enskild patient erbjudas enligt följande rangordning

1. Akuttandvård till barn och ungdom
2. Akuttandvård till vuxna, inklusive patienter inom landstingets tandvårdsstöd.
3. Allmäntandvård till barn och ungdom
4. Behandling inom landstingets tandvårdsstöd
5. Specialisttandvård för barn och ungdom
6. Specialisttandvård för vuxna
7. Allmäntandvård till vuxna

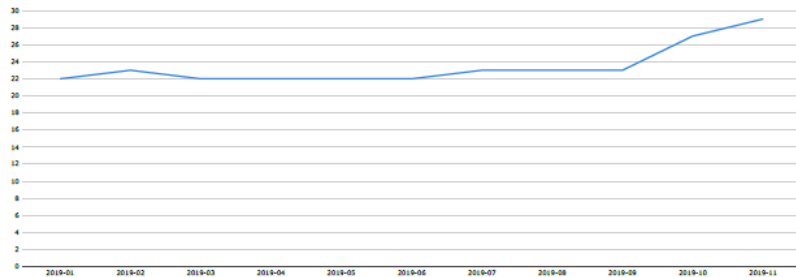
Folktandvården har ansvar för att resurserna fördelas över länet i enlighet med ovanstående rangordning. Utgångspunkten ska vara likvärdig tillgänglighet till tandvård i hela länet. För att vuxna allmäntandvårdspatienter med hög sjukdomsrisk ska få vård i rimlig tid kan prioriteringsordningen periodvis ändras.

Följsamhet revisionsintervall 16-23-åringar

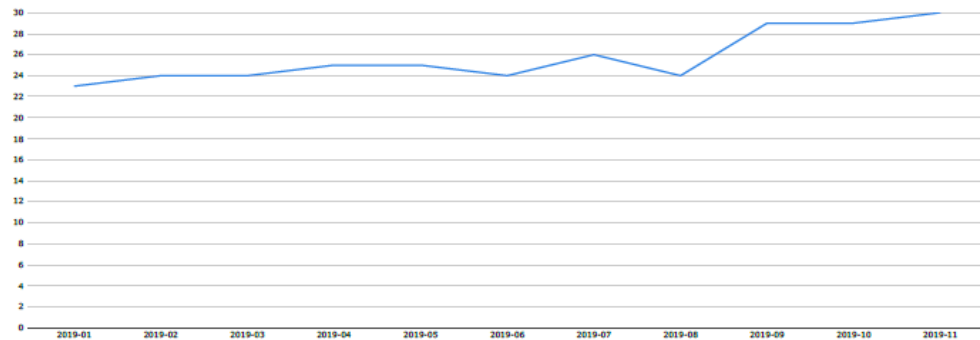
Boenhet Alla värden (3) K-ställe Alla värden (33) Slutrik Rik 0 BUV Ungdom 16-23



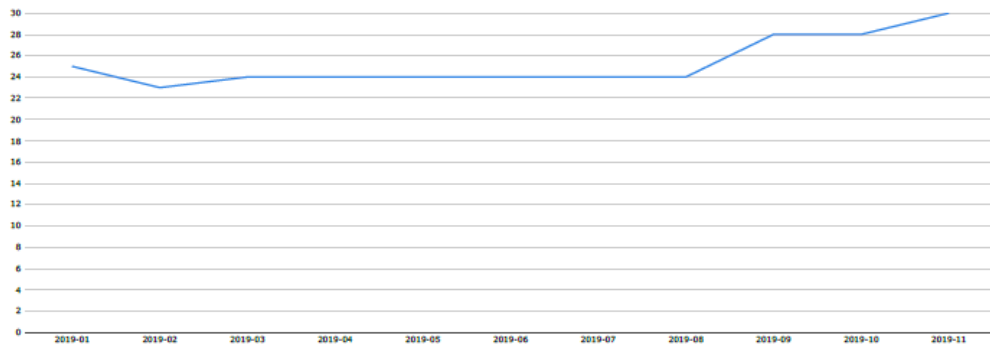
Besenhets 4025 Folkandvården nord **Kostbille** Alla vården (11) **Slutrikt** Risk 0 **BUV** Ungdom 16-23



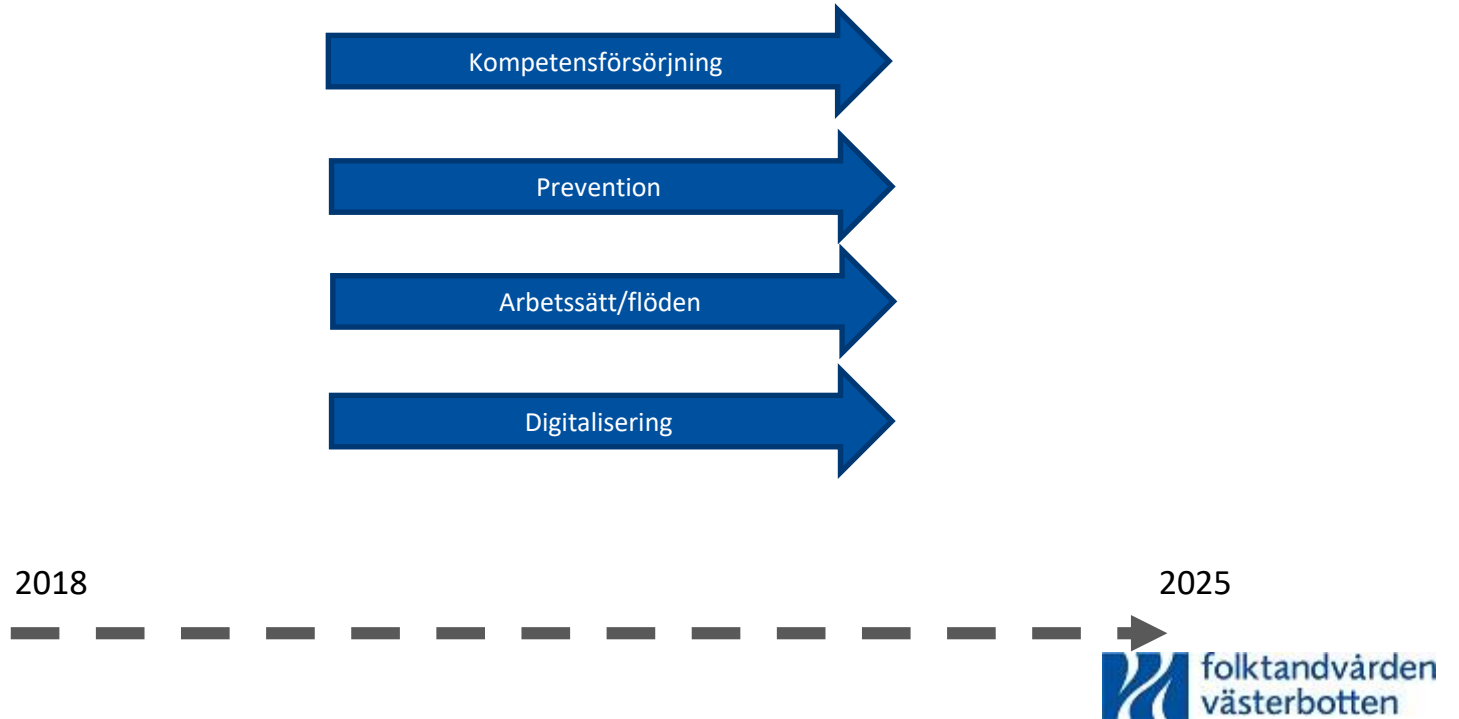
Besenhets 4011 Folkandvården Mitt **Kostbille** Alla vården (10) **Slutrikt** Risk 0 **BUV** Ungdom 16-23



Besenhets 4017 Folkandvården Syd **Kostbille** Alla vården (12) **Slutrikt** Risk 0 **BUV** Ungdom 16-23



Folktandvårdens fokusområden 2020-2025





Kompetensförsörjning

Att rekrytera och attrahera nya medarbetare är självklart fortsatt viktigt, men en lika stor utmaning och viktigt insatsområde blir att behålla och utveckla redan anställda medarbetare

- Nationell brist arbetskraft
- Konkurrerar med andra regioner/privata aktörer
- Pensionsavgångar

20198



2025



Vad gör vi redan idag och vad är på gång?

- Attrahera
- Rekrytera
- Utveckla
- Behålla
- Avveckla

Attrahera

- Marknadsföreläsning – studenter, medarbetare, chefer
- Attraktiva platsannonser – nytt rekryteringskoncept 1/10
- Medverka vid mässor/arbetsmarknadsdagar
 - Odontologisk riksstämman
 - Nolia karriär
 - Branschdag åk 8
 - Arbetsmarknadsdag OI vår/höst
 - Arbetsmarknadsdag KI
- Erbjuder platser
- Erbjuder sommarjobb
- Bjuder in studenter på informationsträff/middag



Rekrytera

- Rekryteringsprocess
 - kompetensbaserad och professionell
- Introduktion
- Traineeprogram
- Tandsköterskeutbildning Viva komvux/bransch
- **Kombinationstjänster/Forskningstjänster**
- **Utlandsrekrytering**

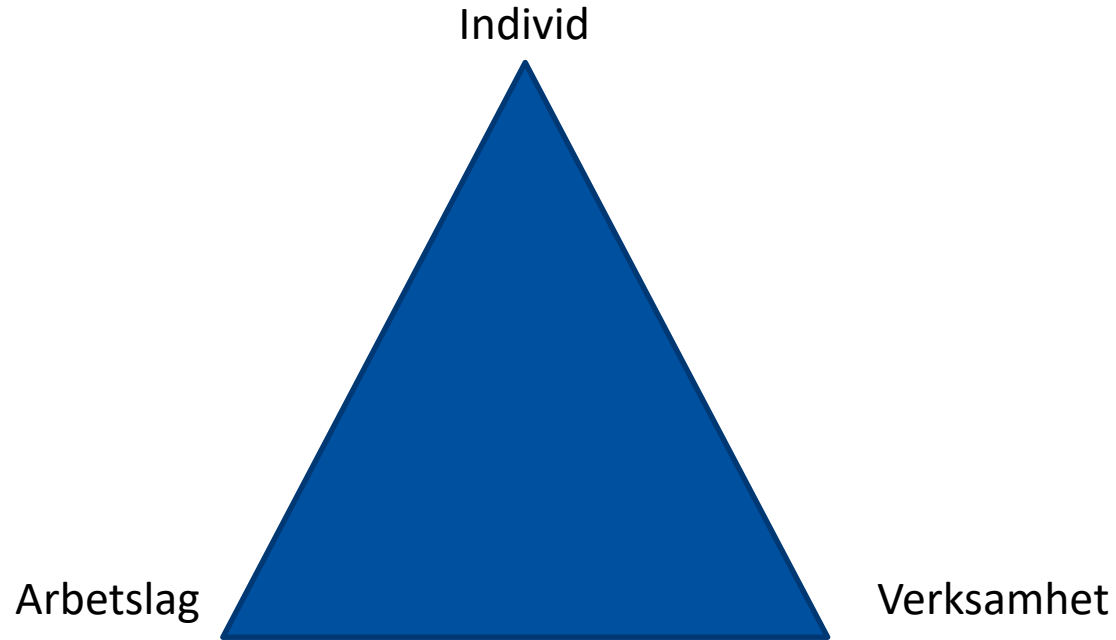


Utveckla

- Individuella utvecklingsplaner
- Kompetensinventering – Kompetensmatrix
- Kompetensutveckling – kurser/utbildning, utbyte internt
- Digitalisering/ny teknik
- Förändrade arbetssätt
- Teamledarutbildning
- ST och meriteringstjänster
- Forskningstjänster ATV
- Utbildning/ledarutvecklingsprogram för chefer
- Karriärvägar – visa olika alternativ



Kompetensutveckling



Behålla

- Intern rörlighet tillfälliga/tillsvidare
- Hälsöfrämjande arbetsplatser
- Systematiskt arbetsmiljöarbete/medarbetarundersökning
- **ST och meriteringstjänster**
- Morgondagens chefer
- **Forskningsstjänster ATV**
- **Seniora medarbetare – våga fråga – flexibla lösningar**
 - **Samarbetsprojekt Region Västerbotten och Umeå universitet**

En av de största "arbetskraftsreserverna" förväntas vara medarbetare 65+



Avveckla

- Rutin avgångssamtal
- Systematik för att fånga synpunkter





- Hur arbetar vi idag med prevention?
- Jämlig hälsa och jämlig vård
- Ledning och styrning
 - Individnivå
 - Verksamhet
 - Preventionsgruppen

2018



2025



folktandvården
västernorrland

Resultat Tobaksfri duo 2018

År 2018 fick 2748 elever i 141 klasser, besök av Folk tandvårdens Preventionsgrupp.

Antalet elever som skrev ett tobaksfritt avtal år 2018 var 72 %, nådde inte målvärdet på 80 %, men måluppfyllelse har varit stabil över åren, mellan 72 och 80 %

Satsningen på Preventionsgruppen innebär både större möjligheter till riktade aktiviteter och en kvalitetssäkring av arbetet. De kommer under 2019 att öka antalet aktiviteter riktat till de skolor med mindre antal skrivna kontrakt.

Enbart 4 skolor som tackat nej till samverkan.

	Antal klassbesök	Besökta elever	Antal kontrakt
Umeå	84	1451	954
Skellefteå	47	895	651
Södra Lappland	18	321	291
Totalt	149	2667	1896

tobaks**FRI**
duo

Salut

Samverkan i olika moduler – ingen riktad ersättning utgår numer

- MHV och de blivande föräldrarna
- BHV
 - Föräldraträffar
 - Förstärkta insatser vid 10 månaders besök BHV, socioekonomiskt svagare områden
 - BHV screening vid 12-18 månader – identifiera riskfamiljer
- Förskolan
 - Bodil krokodil – implementerad i länets alla kommuner
 - Lill Bodil i öppna förskola – finns idag i hela länet
- Skolan
 - Fluorsköljning i områden med sämre tandhälsa
 - Utbildningsinsatser
 - Extra insatser i socio ekonomiskt svagare områden



Riktningen ska vara, utifrån identifierad kärnverksamhet, verka för kvalité och onödor, och optimera utifrån patientensbehov, vilket i förlängningen ska leda till nöjda patienter och engagerade medarbetare och en ekonomi i balans.

Vad innebär det? Hur ser våra flöden ut? Har vi några kvalitetsbrister/onödor?



Organisationsförändring- varför?



Forskning och utveckling

- Inga regionala medel
- Folktandvårdens forskningsplan "FIA" 2020
- THU avtalet- FoU
 - **långsiktig kunskapsuppbyggande**
 - **kliniskt inriktad odontologisk forskning** med koppling till tandvårdens behov.
 - medlen använda för att **kompetenssäkra tandläkarutbildningen.**
 - Hög forskningskompetens upprätthålls bland landstingsanställda tandläkare och att långsiktigt rekryteringen av lärare och forskare till både universitet och landsting säkras.

Digitalisering



Boka tid

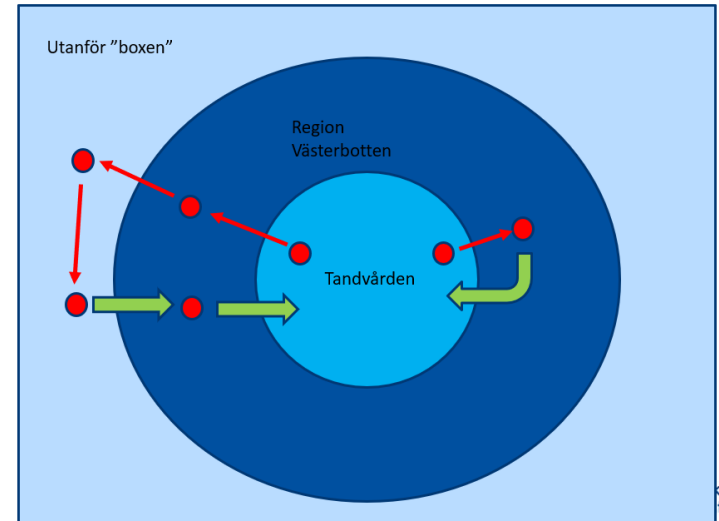
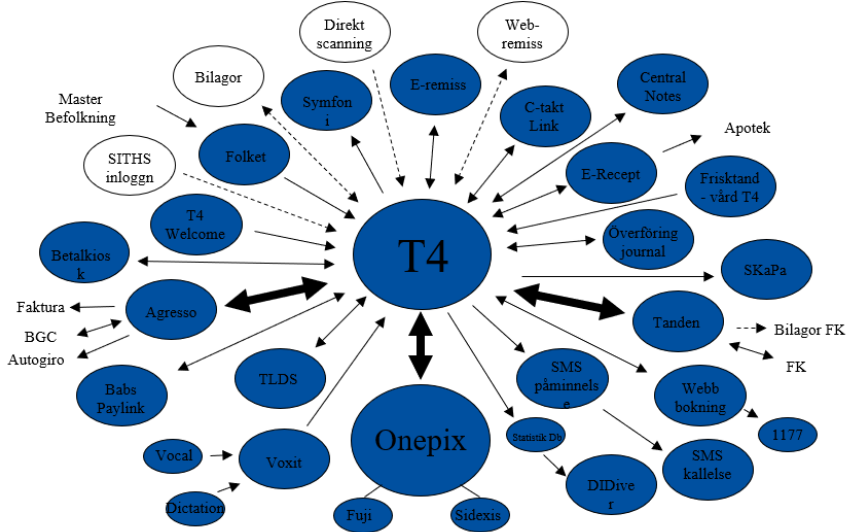
[Visa fullständig information igen](#)

Välj typ av tid

- Lägnig av tand eller annat besvar utan värk
- Behandling hos tandhygienist
- Undersökning vuxen

Behöver Folktandvården Västerbotten en testbädd/ innovationsklinik?

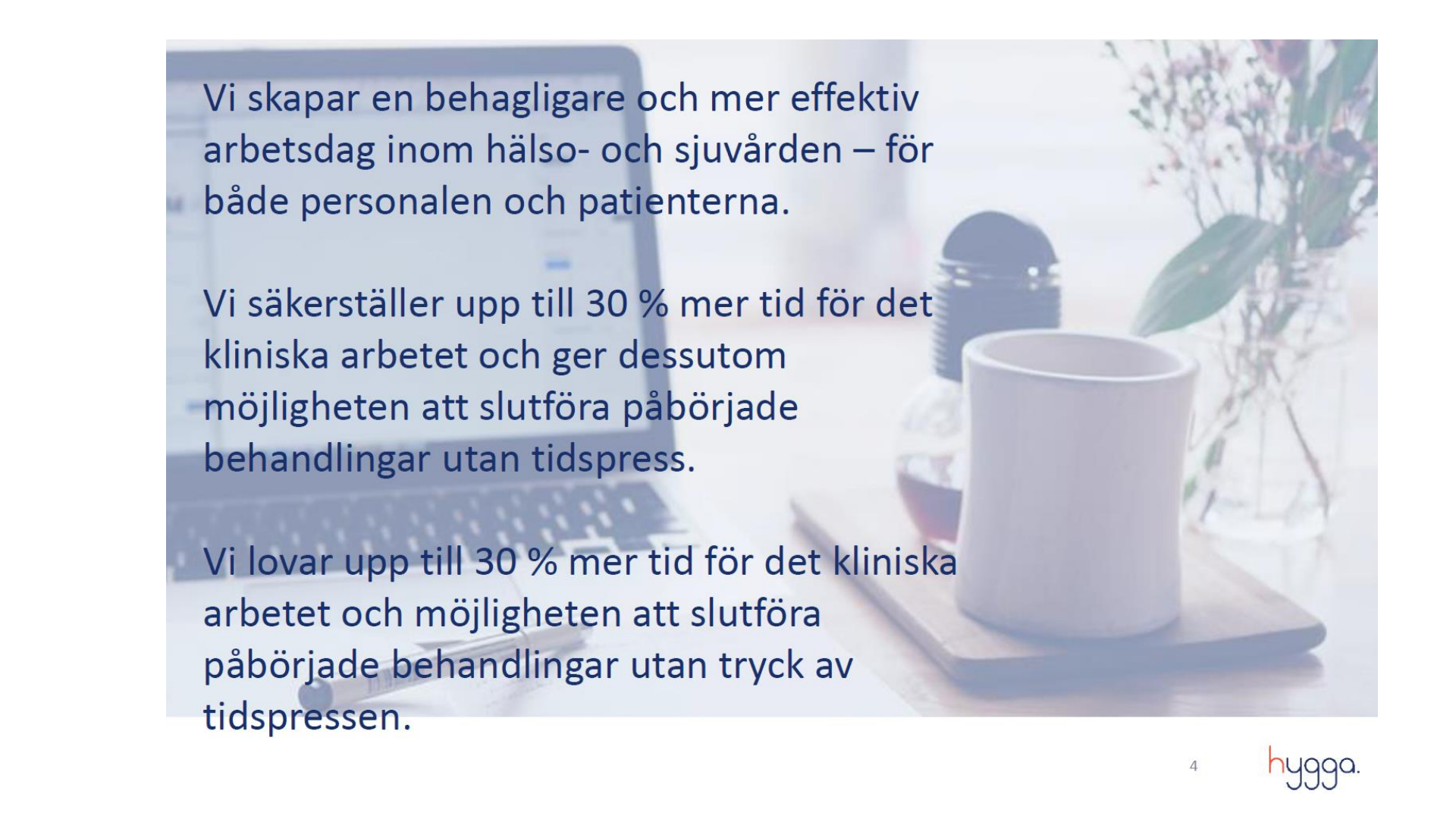
- Kommunikation mellan patient och vårdgivare
- Kommunikation mellan vårdgivare
- Digitalisering kan minimera vissa administrativa tjänster
- Kvalitetshöjning med hjälp av digitalisering



Hygga flow



Hygga Flow är ett revolutionerande koncept inom vården – vi ändrar på ett 300 år gammalt sätt att leverera vård till våra patienter/kunder. Äntligen kan vi sluta jobba mot klockan och ha för lite tid. Utöver detta minskar vi vårt klimatavtryck med ca 60 %.



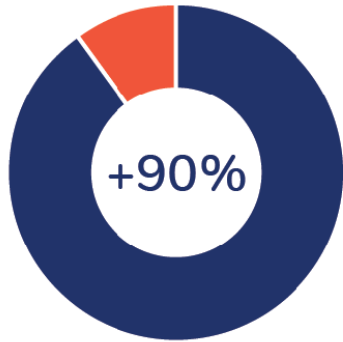
Vi skapar en behagligare och mer effektiv arbetsdag inom hälso- och sjukvården – för både personalen och patienterna.

Vi säkerställer upp till 30 % mer tid för det kliniska arbetet och ger dessutom möjligheten att slutföra påbörjade behandlingar utan tidspress.

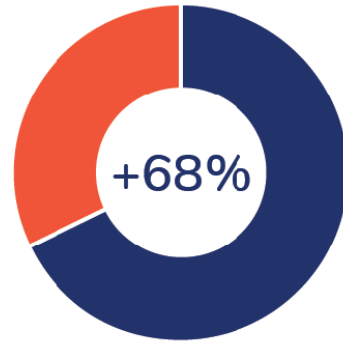
Vi lovar upp till 30 % mer tid för det kliniska arbetet och möjligheten att slutföra påbörjade behandlingar utan tryck av tidspressen.

Bevisad effektivitet

Hygga Flow-studien



Fler ingrepp per år.



Fler behandlade patienter per år.

- [En studie vid Aalto Universitetet](#) 3-12/2015 påvisar att Hygga Flow, Hyggas modell för resurshandling i realtid, signifikant förbättrar vårdenheternas effektivitet.
- Studien jämför den traditionella vårdmodellen med Hyggas moderna modell: Hygga Flow-modellen kan leda till mer än 90 % fler ingrepp och behandla mer än 68 % fler patienter med samma personakapacitet.

Jämförelse av den traditionella och den moderna

DEN TRADITIONELLA MODELLEN: BEHANDLINGSPROCESSENS TOTALA LÄNGD: UPP TILL 9 MÅNADER

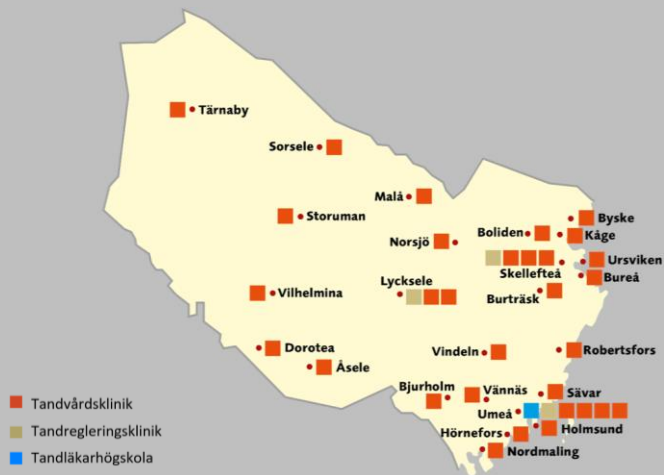


HYGGA FLOW: BEHANDLINGSPROCESSENS TOTALA LÄNGD: 1-3 MÅNADER



Folktandvården Västerbotten

+37



Översyn klinikstruktur

Investeringar

Kompetensförsörjning

Arbetsmiljö

Framtidens vård formas- God och Nära Vård

- Projekt att forma framtidens hälso- och sjukvård och tandvård tillsammans med samtliga kommuner i länet.
- En sömlös verksamhet över gränserna med start redan i höst.
- Gemensam målbild
- Nya innovativa arbetssätt och digitala lösningar för en omfattande omställning av hälso-, sjukvårds- och omsorgssystemen.
- Dorotea först ut.

Stora utmaningar

- Resursbrist
- Demografi
- Urbanisering
- Stora investeringsbehov
- Generationsväxling
- Förändringstakt
- Ekonomi



Frågor

