

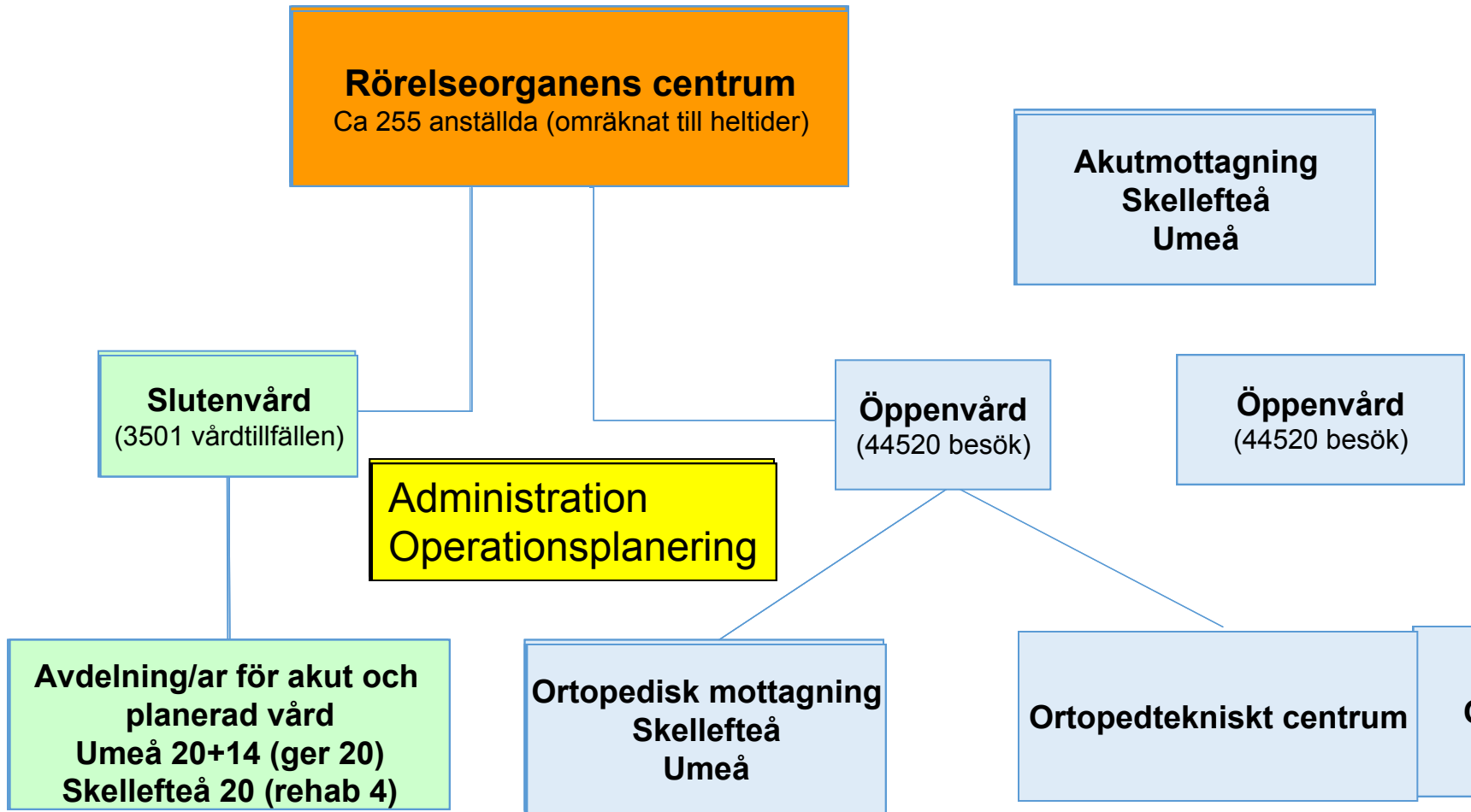
# Rörelseorganens centrum

Västerbottens Läns Landsting

# Historik

- Tidigare
  - Ortopedklinik Umeå
  - Kirurgortopedklinik Skellefteå
  - Kirurgortopedklinik Lycksele
- Feb 2017 Länsklinik
  - Rörelseorganens centrum
    - Ortopeden Umeå
    - Ortopeden Skellefteå
    - Abonnemang Lycksele (tillhör Kirurgcentrum)
- Framtid
  - ?? Handkirurgen??

# Organisationskiss



# Andra kliniker som vi är beroende av

- Akutmottagningen/akutläkare
- Röntgen, klinfys
- Operationscentrum
  - Anestesimottagningen
  - Operation
  - Sterilen
  - IVA platser
  - UVA platser
- Barnkliniken
- Geriatriken/ Medicinrehab
- Rehabcentrum Skellefteå
- Kommunerna
- Primärvården

# Annat som vi måste ta hänsyn till

- Universitetet
  - Elever
  - Kandidater

# Uppdrag

- Region
  - Viss ryggkirurgi
  - Viss protesbyteskirurgi
  - Viss barnkirurgi
  - Övriga grupper enstaka diagnoser
  - 2nd opinion
  - Större trauma
- Län
  - All ortopedi, planerad och akut

# Tillgänglighet

- Besök
  - Gruppmottagningar
  - Fasttrack
  - One stop Clinic
  - Mottagningsrum
- Möjlighet till operationstider
  - Lång väntetid till op skapar mycket merarbete

# Tillgänglighet

- Åtgärder
  - Fasttrack- optimera vårdförlopp
  - Beroende av mer operationsutrymme
    - Bättre effektivt utnyttjande av salar
    - Fler operationssalar
  - Särskilja
    - Akut och elektivt flöde
    - Dagkirurgi och inneliggande kirurgi



2017

Sortering gjord utifrån opkategori akut=trauma (ej rygg) elektiva op sorterade utifrån opkortsbenämning

Op. benämning	Månad												
Op. antal total	1	2	3	4	5	6	7	8	9	10	11	12	Totalt
<b>Artro</b>	26	31	26	27	43	9	2	2	35	52	53	20	326
varav SV	23	25	19	25	31	9	0	1	34	48	50	19	284
varav ÖV	3	6	7	2	12	0	2	1	1	4	3	1	42
<b>Faktum</b>	49	58	62	53	63	37	5	17	58	96	82	46	626
varav SV	7	17	11	16	17	8	0	4	12	17	19	12	140
varav ÖV	42	41	51	37	46	29	5	13	46	79	63	34	486
<b>Rygg</b>	39	36	42	43	53	34	37	34	44	58	54	37	511
varav SV	38	36	40	43	53	34	37	34	44	52	51	36	498
varav ÖV	1	0	2	0	0	0	0	0	0	6	3	1	13
<b>Trauma</b>	123	102	120	107	107	108	95	106	96	130	107	121	1322
varav SV	68	77	88	70	73	71	63	75	71	82	73	76	887
varav ÖV	55	25	32	37	34	37	32	31	25	48	34	45	435
<b>Totalt</b>	237	227	250	230	266	188	139	159	233	336	296	224	2785

2017	jmf 2016
<b>Artro</b>	67
varav SV	25
varav ÖV	42
<b>Faktum</b>	122
varav SV	-12
varav ÖV	134
<b>Rygg</b>	53
varav SV	48
varav ÖV	5
<b>Trauma</b>	36
varav SV	25
varav ÖV	11
<b>Totalt</b>	278

2017 Skellefteå

Op. benämning	Månad													
Op. antal total	Ack Feb	Jan	Feb	Mar	Apr	Maj	Jun	Jul	Aug	Sep	Okt	Nov	Dec	Totalt
<b>Artro</b>	42	15	27	25	8	29	10	3	4	24	19	27	21	212
varav SV	36	11	25	20	7	27	9	3	3	23	17	25	19	189
varav ÖV	6	4	2	5	1	2	1	0	1	1	2	2	2	23
<b>Faktum</b>	75	41	34	43	33	27	14	8	18	13	47	49	27	354
varav SV	10	4	6	3	3	4	1	2	4	2	4	2	2	37
varav ÖV	65	37	28	40	30	23	13	6	14	11	43	47	25	317
<b>Hand</b>	2	2	0	2	2	1	2	0	0	2	2	1	1	15
varav SV	0	0	0	0	0	0	0	0	0	0	0	0	0	0
varav ÖV	2	2		2	2	1	2	0	0	2	2	1	1	15
<b>Trauma</b>	154	67	87	80	88	69	80	62	66	64	75	74	47	859
varav SV	80	45	35	49	45	28	44	50	37	35	54	50	28	500
varav ÖV	74	22	52	31	43	41	36	12	29	29	21	24	19	359
<b>Totalt</b>	273	125	148	150	131	126	106	73	88	103	143	151	96	1440

# Bemanning

- Särskilja flöden
  - Ordning
  - Struktur
  - Trygghet
  - Effektivitet
  - Bättre arbetsmiljö
- Fortbildning
- Använda kompetensen rätt
- Arbetstid

# Utmaning

- Tillgänglighet operation
- Många aktörer som ska vara med på tåget vid förändringar ger ett trögt system
- Kompetensförsörjning
  - Måste fundera på hur utbildningarna ska se ut- anpassa till behovet
- Läkare
  - Skellefteå
  - Regionsuppdrag
- Lokaler
  - Anpassade till verksamheten
  - Friska

# Förebyggande

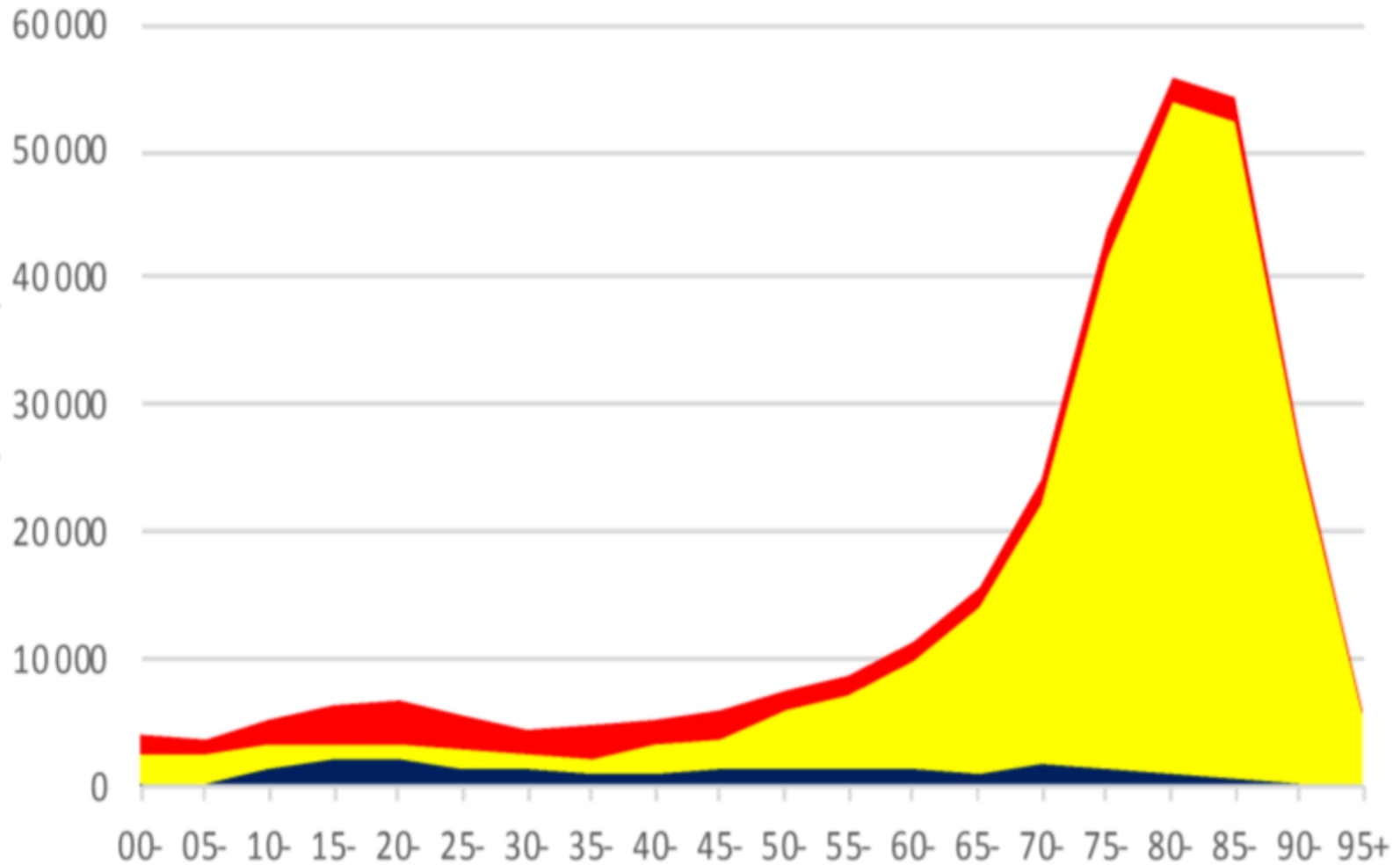
- Artrosskola

## Fall int! Västerbotten



# Sjukhusdygn för alla skador

Blått- trafik. Gult-fall. Rött-övrigt



# Fallskador 64+ per 10000 personår. Rött kvinnor.

