

Akutsjukvården Västerbotten

Anna Cahier
Christina Appelblad

Akutsjukvårdens uppdrag

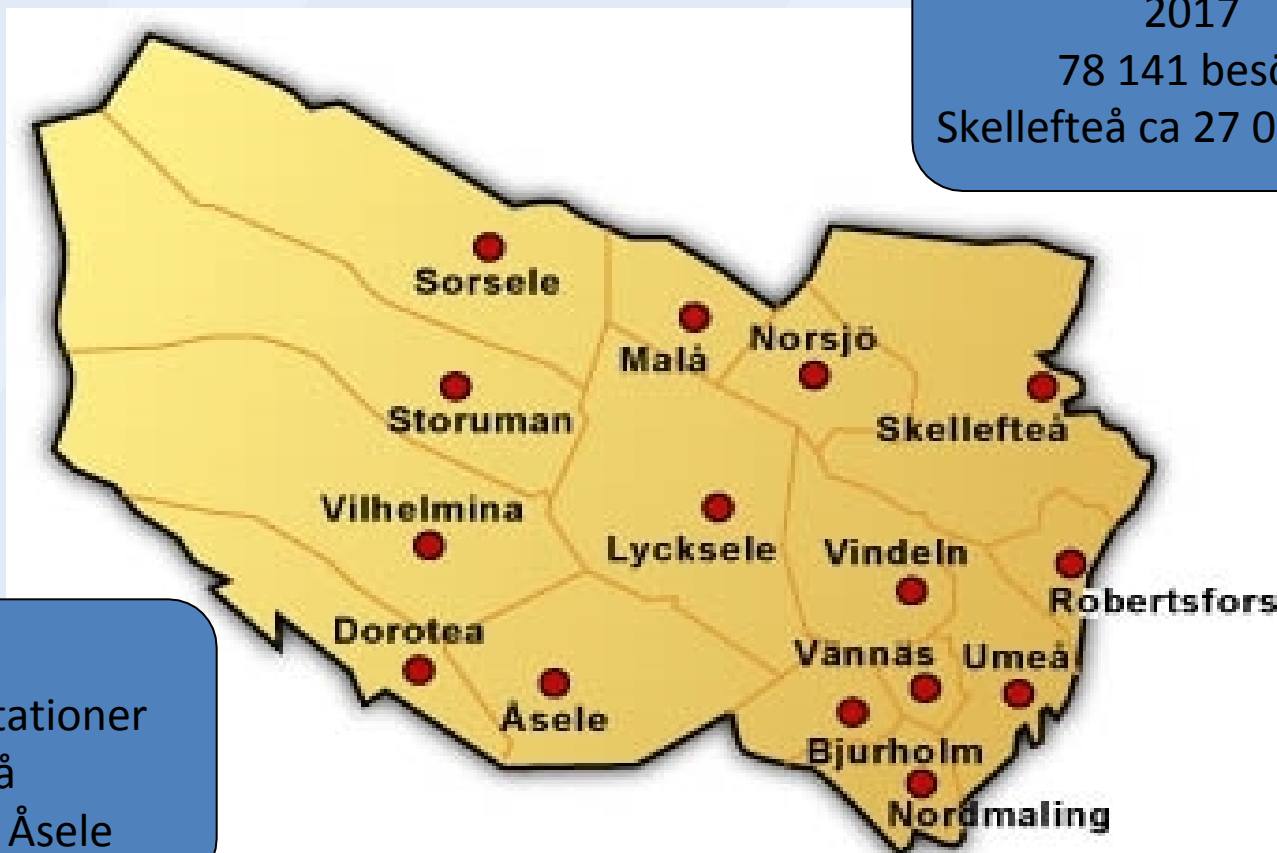
Akutsjukvården i Västerbotten bedriver verksamhet dygnet runt, året om, med ständigt hög beredskap i hela länet för att tillgodose medborgarnas behov av akutsjukvård och sjuktransporter, vilket ställer stora krav på organisationen.

Att sortera, prioritera, stabilisera och påbörja behandling är vårt primära uppdrag, för att sedan i nästa steg styra vårdflödet till rätt vårdnivå. Det utförs både vid akutmottagningarna och inom ambulanssjukvården, i syfte att nyttja resurserna på bästa sätt.



Vårt upptagningsområde

Tre akutmottagningar
2017
78 141 besök
Skellefteå ca 27 000 besök



Tre
Ambulansstationer
Malå
Akutbilen Åsele

Premedic AB
Dorotea, Tärnaby,
Sorsele och Vindeln

Falck ambulans
Storuman, Vilhelmina
och Norsjö

IVPA i Västerbotten 2017



Akutsjukvården

IVPA – 6 platser samt två IVPA-HLR, **Totalt 8**
start 2009- Ammarnäs, Bjurholm, Botsmark, Jörn, Saxnäs
Utökade senare IVPA till Fredrika och Åsele

IVPA-HLR finns i Umeå stad och Åsele tätort

AXGH i Västerbotten 2017



AXGH startades 2015, 8 platser;
Malå, Adak (finns i Malå), Sorsele, Gargnäs (finns i Sorsele),
Norsjö, Åmsele (finns i Vindelns), Dorotea, Borgafjäll (finns i
Dorotea)

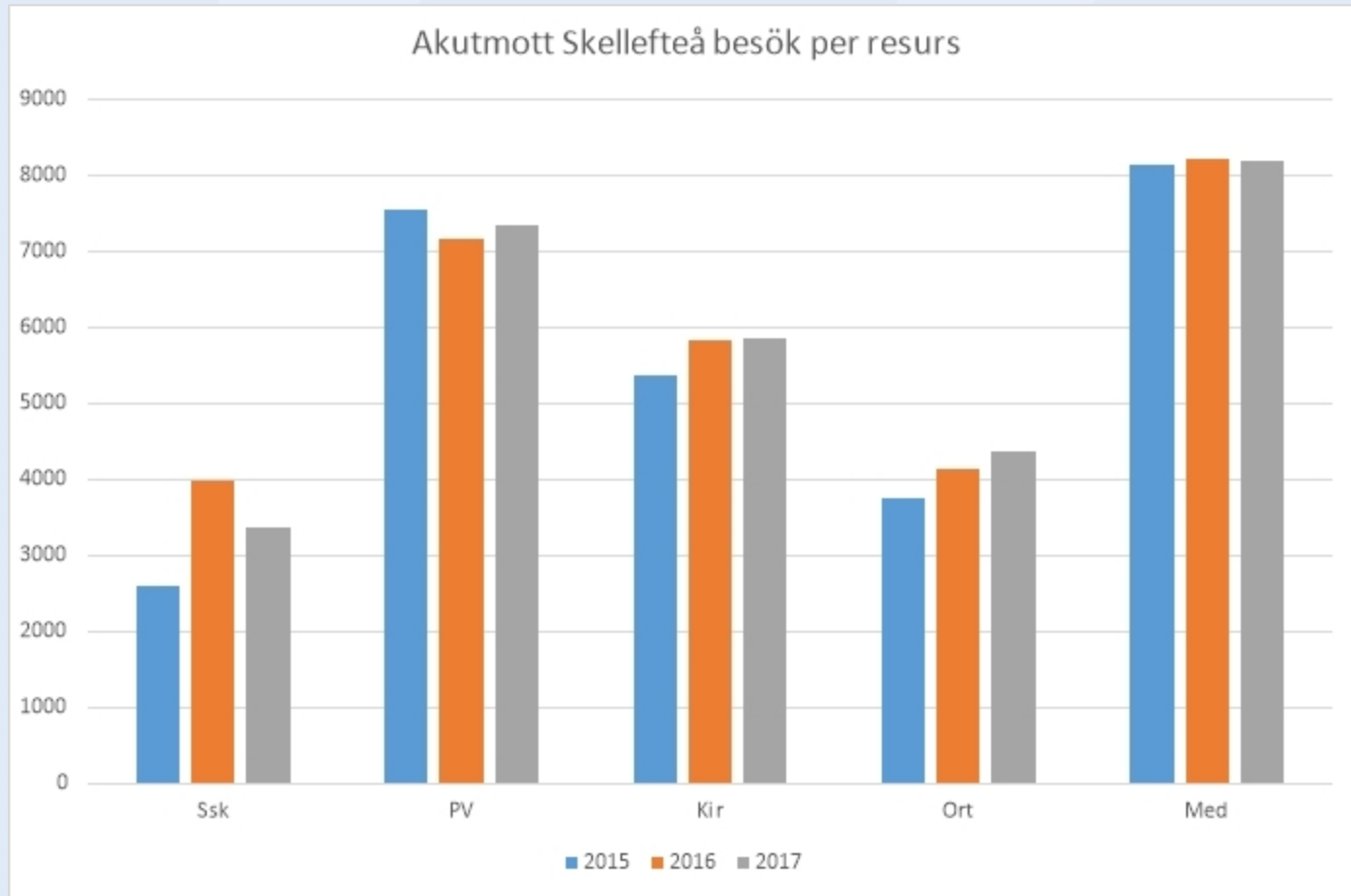
Sammanslagning av dessa organisationer IVPA + AXGH

- 8 IVPA
- 8 AXGH
- Förfrågan om att starta upp fyra nya IVPA-stationer har inkommit från Dikanäs, Ruskesele, Boliden och Burträsk.

Således totalt 20 IVPA stationer

Prognos 200 larm på befintliga stationer 2017

Produktion Skellefteå Akutmott



Ledningsorganisationen

En avdelningschef för ambulans/akutmottagning

Biträdande avdelningschefer

Sektionsledare



Fördelar

Rätt använd kompetens

Samordning/tydlighet

Utvärderingsmöjlighet/likriktad verksamheten

Öppenhet och samverkan

Färre kontaktytor

Snabbspår - flöden

- Bröstsmärta/hjärtinfarkt
- Rädda hjärnan
- Collumspår
- Radiusspår



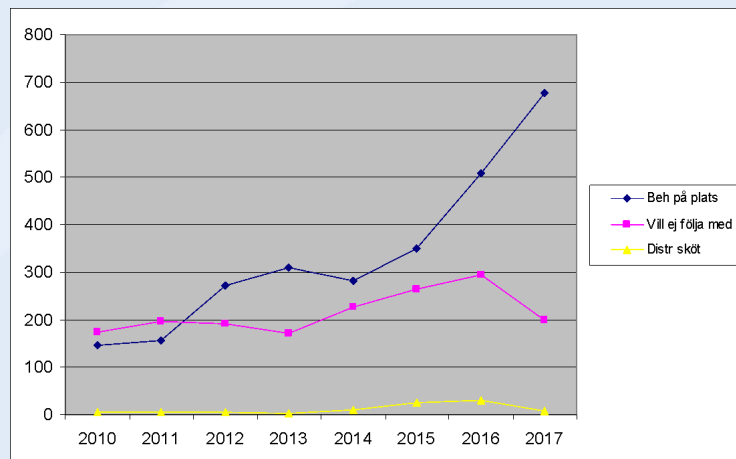
Bedömningsfunktion i Ambulans

Uppdraget

Vad blev det?

Arbetsättet

Statistik – ökning från ca 5% till 11%
från 2012

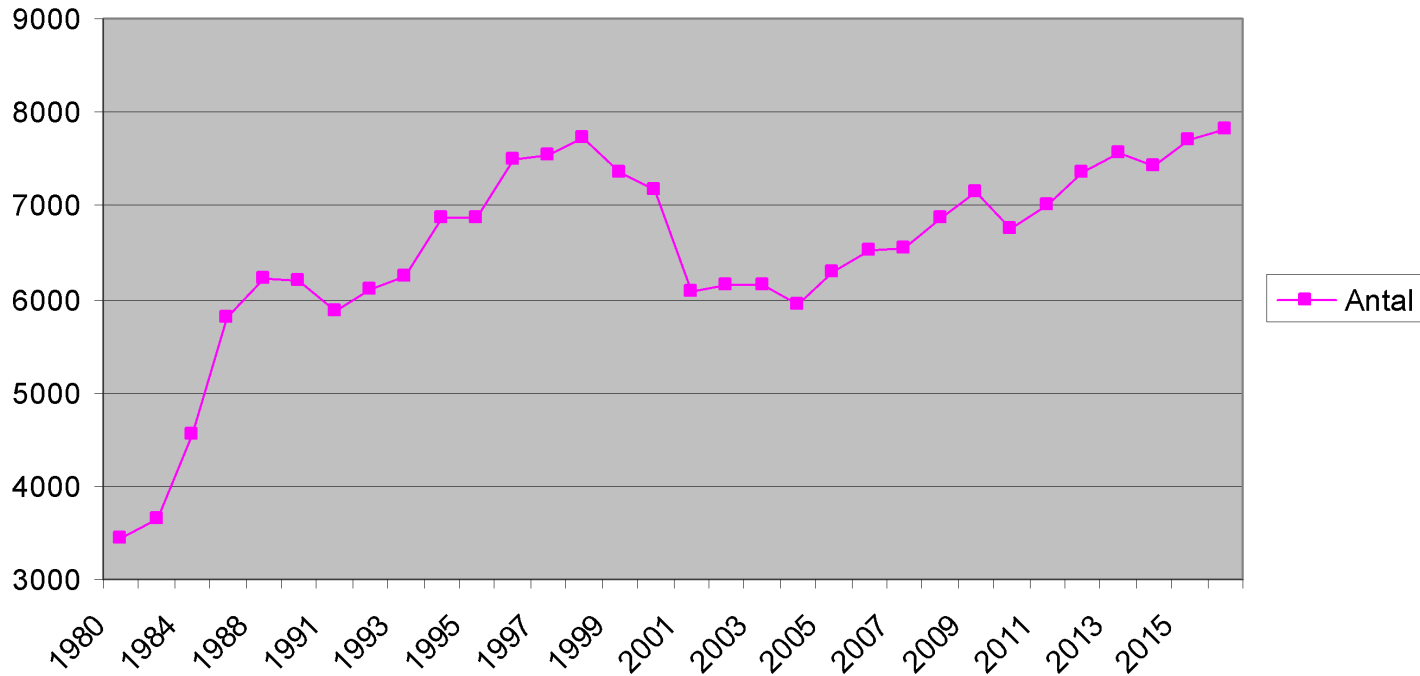


Utbildningar/kvalitetssäkring

- Triage, RGS, behandlingsriktlinger, behandlingsmeddelande

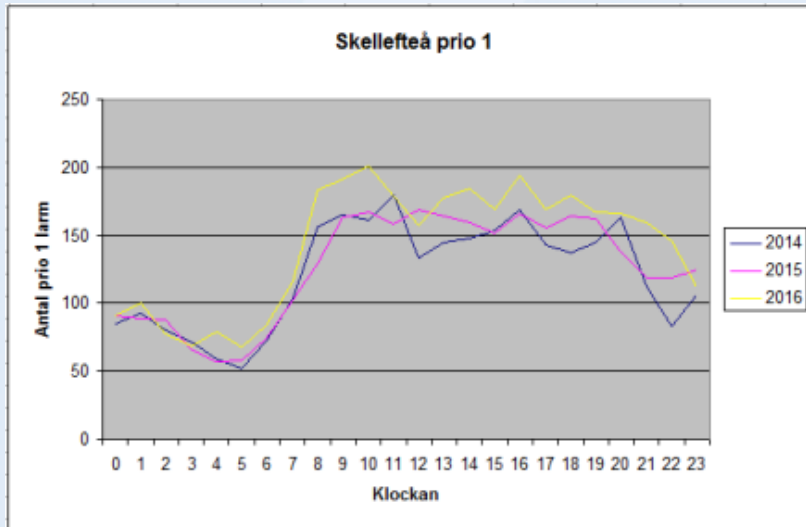
Framtid.....

Årsstatistik Skellefteå Ambulans

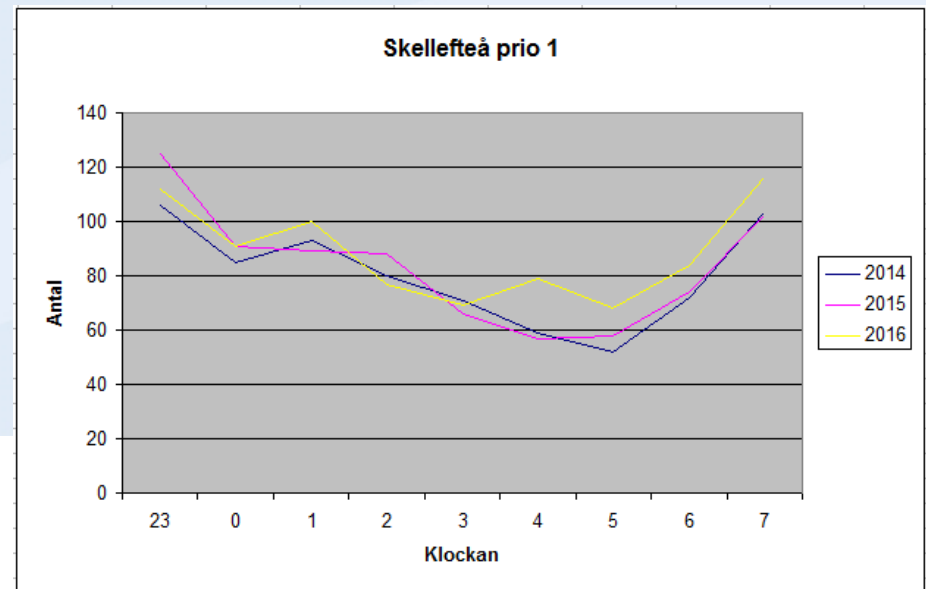


- Sedan 2004 så har larmen ökat med 38,5% fram till 2016-12-31
- 2001 slutade vi köra hem patienter från lasarettet till kommunala boenden
- 2004 köpte vi in en tvåårsbil så att vi kunde ta flera patienter till och från Umeå
- 2008 ökades resurserna genom att det infördes en tredje dygnsbil
- 2010 infördes en sköterska på Sambulansen
- 2018 ersatt jourtjänstgöring till aktiv tjänstgöring över hela dygnet och ökat tillgängligheten
- 2019 fortsätta öka patient- och personalsäkerhet genom ännu mer aktiv tjänstgöring

Prio 1 larm har ökat



Nattetid en ökning prio 1



Några aktuella uppdrag!

Arbetsmiljö
Mentorskap



Rutiner/arbetsätt
Traumaomhändertagande



Mångåkare/mångbesökare



Utmaningar i framtiden

- Patientens behov – samhällets utveckling speglar akutsjukvården
- Tillgänglighet
- Ekonomi
- Arbetsmiljö
- Kompetensförsörjning



TACK

