

Utvärdering av vården i VLL sommaren 2017

Sammanfattning

Under veckorna 24-35 bedrevs i huvudsak akut verksamhet och utredning och behandling av medicinskt högt prioriterade sjukdomar och tillstånd. Landstinget hade i snitt under sommaren samma antal vårdplatser öppna vid länets tre sjukhus och sjukstugor som förra året. Ett fåtal vårdcentraler och öppenvårdsmottagningar på sjukhusen hade stängt och övriga hade neddragen verksamhet.

Belastningen inom vården var ansträngd men hanterbar. För flera enheter var denna sommar den bästa på länge, exempelvis gällde det flera enheter på Lycksele lasarett. I primärvården var bemanningen under sommarperioden adekvat i förhållande till vårdtyngden. Inga arbetsmiljöproblem eller ökad arbetsrelaterad ohälsa förekom.

Beläggningen och vårdtyngden i övrigt varierade på sjukhusen och sjukstugorna. Speciellt hög var belastning inom psykiatricentrum i länet, kirurgcentrum vid Nus och i Skellefteå, akutmottagningen och ortopedin i Skellefteå samt geriatriken, samvårdsenheten och neonataliva vid Nus. Antal utskrivningsklara patienter varierade i länet men var generellt färre än 2016.

Under fyra veckor hade också barnpsykiatrin sina slutenvårdsplatser på Barn- och Ungdomscentrum vilket fungerade utomordentligt bra.

Bristen på barnmorskor var mycket stor främst på Nus redan innan sommarplaneringen och oro fanns att inte kunna lägga ut fyra veckors semester för alla. I slutet av semesterplaneringsperioden kunde dock barnmorskor från bemanningsföretag och timvikarier från Finland anställas. Tillsammans med att många barnmorskor arbetade allt från enstaka dagar till veckor på sin semester kunde semesterplaneringen färdigställas. Sommarutvärderingen är överlag positiv, lägre antal förlossningar än fjolåret, duktiga vikarier och erfarna barnmorskor som stöttat verksamheten på Nus från Skellefteå och Lycksele. Samarbetet i länet beskrivs som positivt.

Flera verksamheter förstärkte även detta år bemanningen under sommaren, dels genom att anställa extra undersköterskor, dels genom att anställa servicepersonal vilket överlag har upplevts positivt. Samarbetet och mycket duktiga vikarier och feriearbetare ledde till att flera kliniker, oberoende av vårdtyngd och belastning, beskriver en bra arbetsmiljö. Dock innebar sjukdom och sjuksköterskebrist på flera enheter extra belastning med övertid, dubbelpass och inga eller korta matraster för de som var i tjänst.

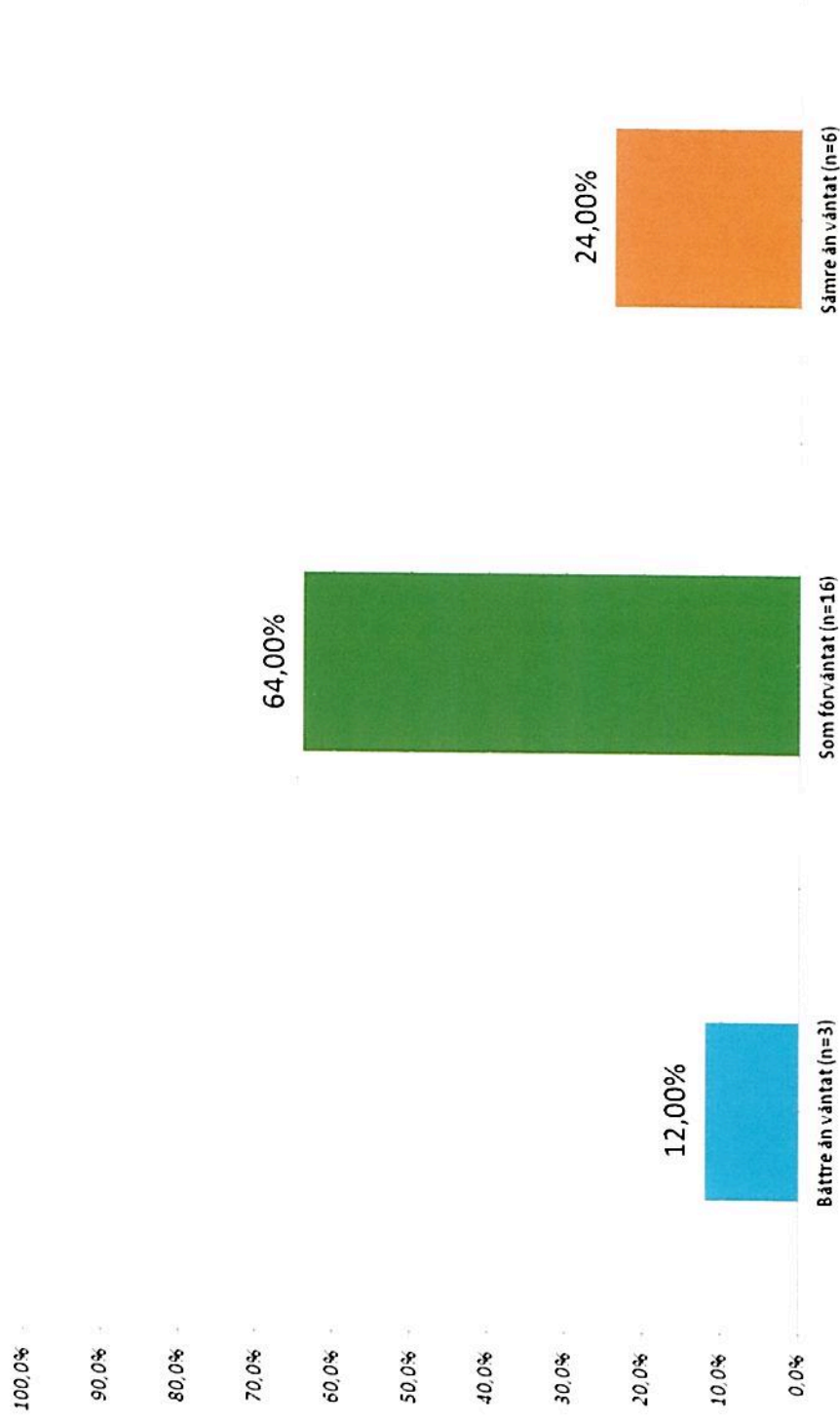
Daglig styrning på alla enheter eller veckovis återkommande samordningsmöten av vårdplatser, operationer och akutmottagning både inom och mellan sjukhusen var mycket viktigt för snabb och effektiv omfördelning av resurser, och samarbetet både inom och mellan sjukhusen fungerade överlag bra.

Sammanfattningsvis var sommaren ansträngd men hanterbar i jämförelse med de senaste somrarna. Inkomna förbättringsförslag från vårdverksamheterna som berör mer än den egna enheten kommer att hanteras i centrala sommarplaneringsgruppen. En kort redovisning av basenheternas utvärdering av sommaren redovisas i bilaga 1-ptt bilder.

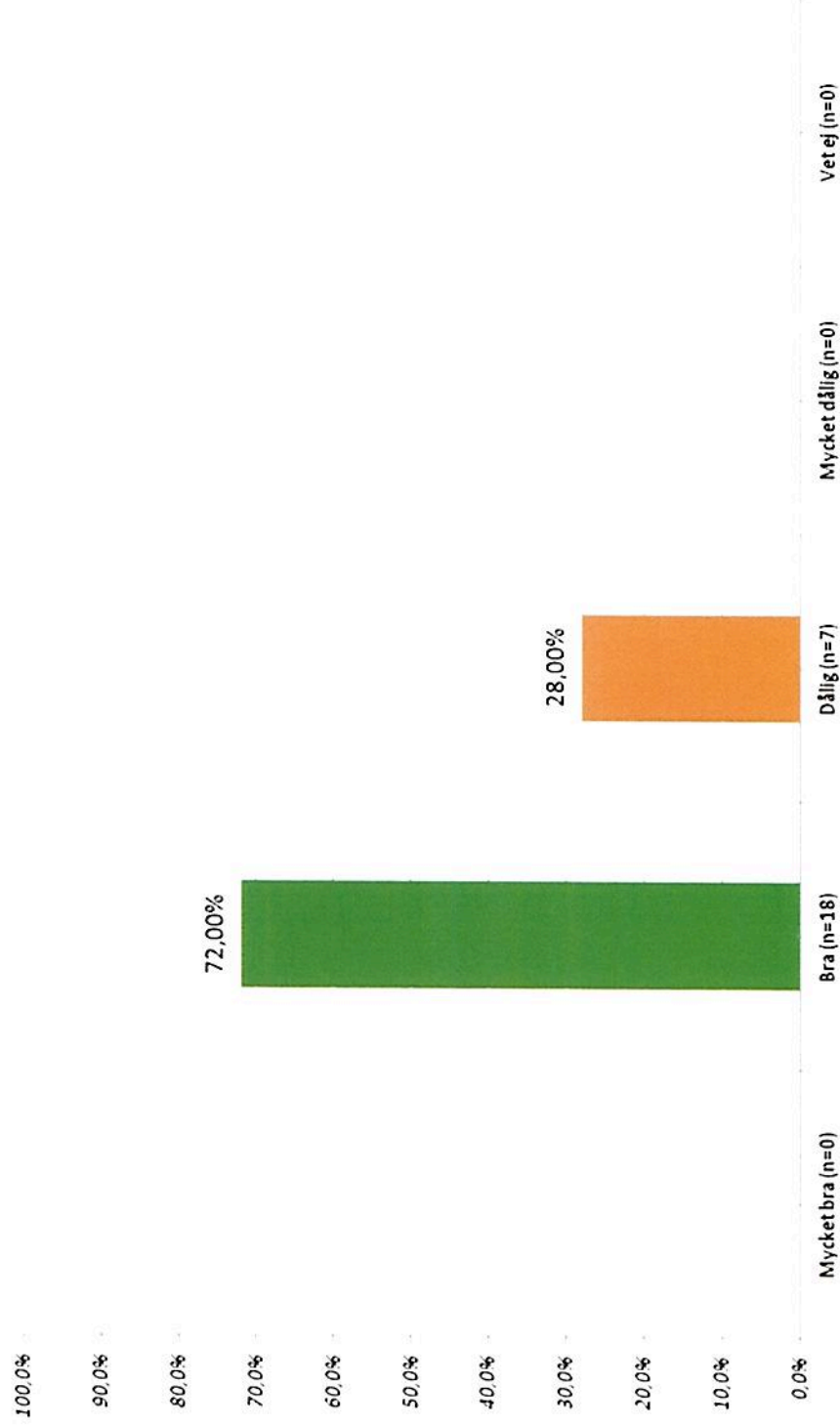
Utvärdering av sommaren 2017

Undersökningsperiod: 2017-08-01 -> 2017-09-20
Antal svar: Series 1: 25
Svarsfrekvens: 96.15 %

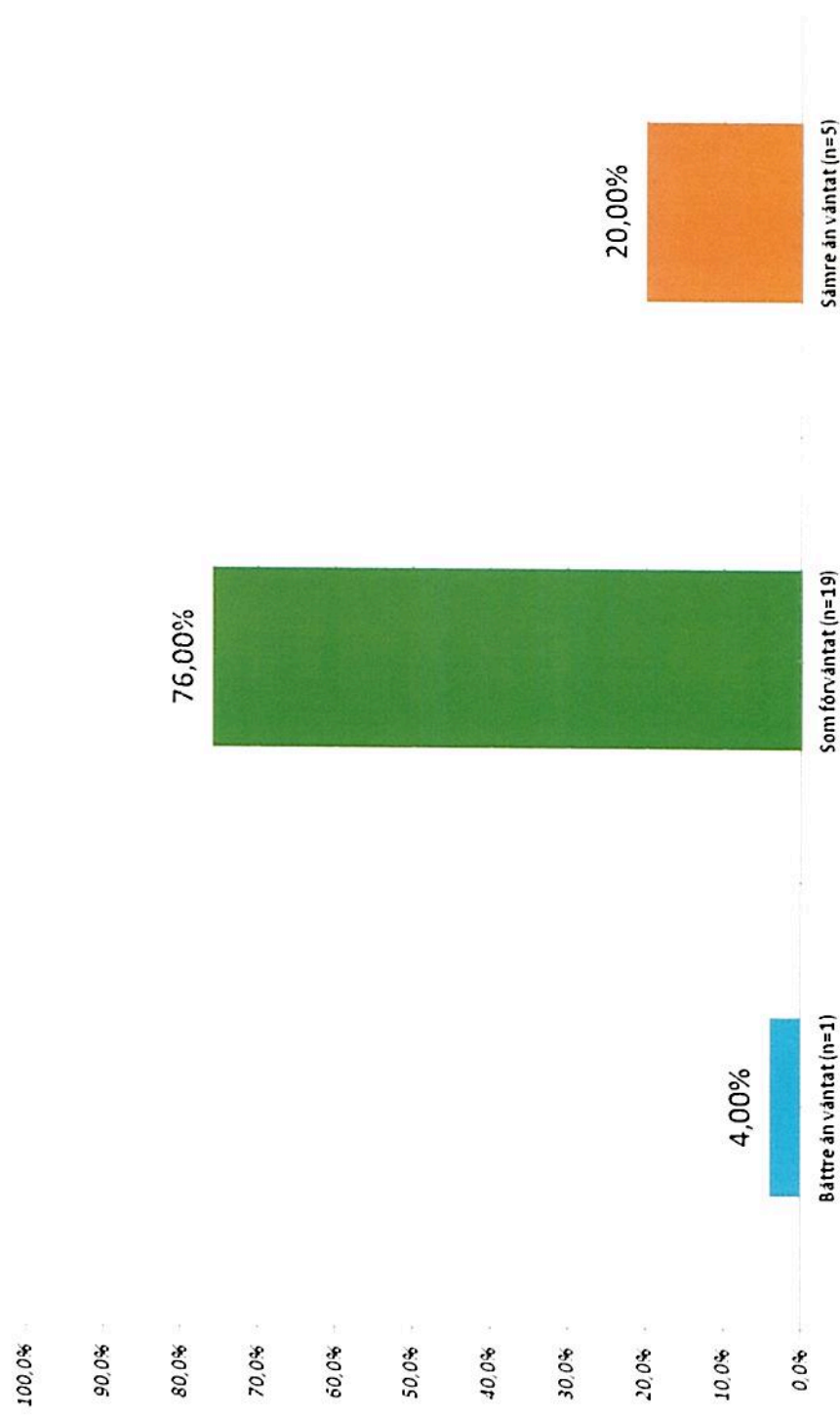
Hur sammanfattar du vårdtyngdsnivån på din basenhet sommaren 2017?



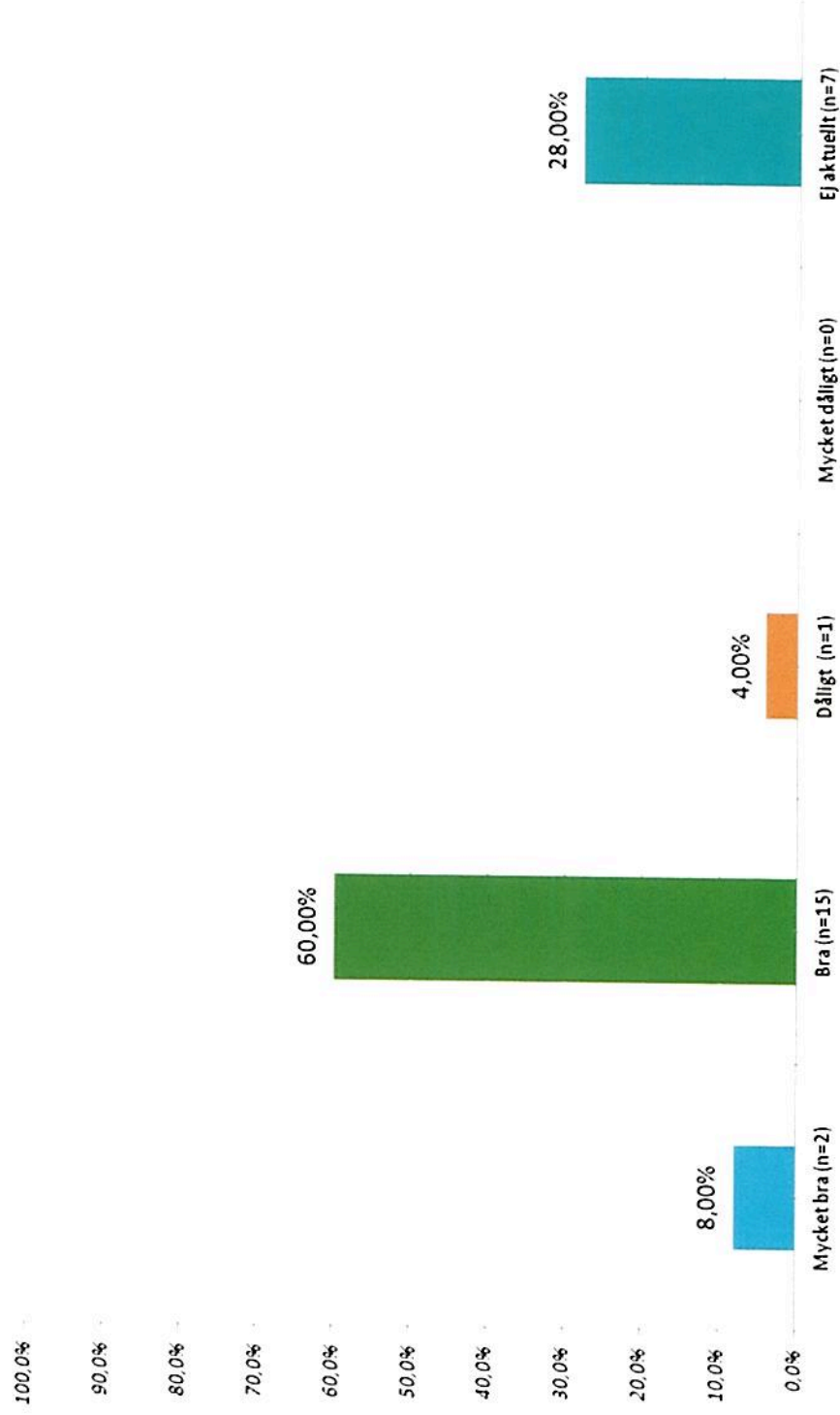
Hur sammanfattar du den upplevda arbetsmiljön på din basenhet sommaren 2017?



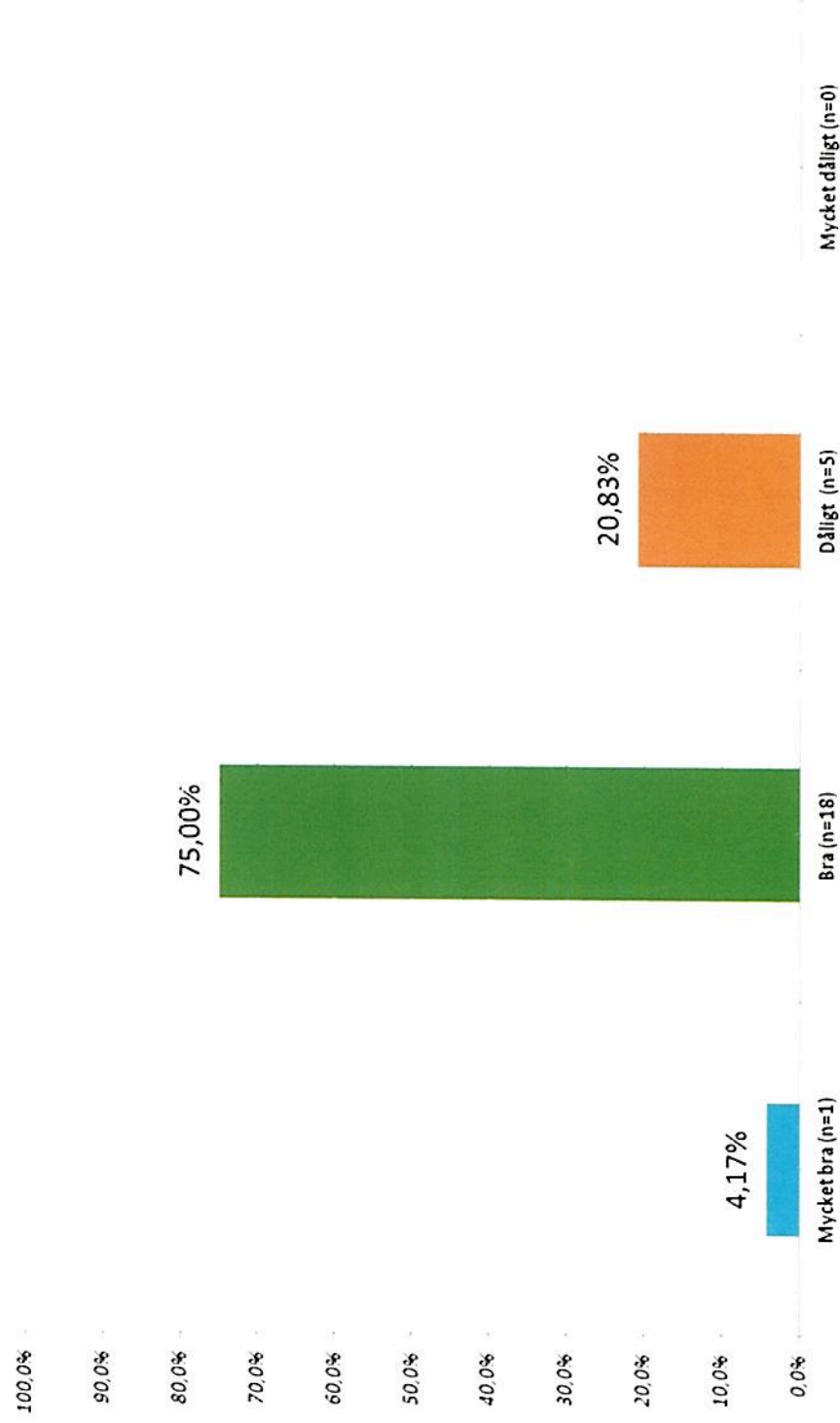
Hur sammanfattar du bemanningssituationen på din basenhet sommaren 2017 i förhållande till beslutad verksamhetsnivå?



Har samarbetet mellan sjukhusen i länet fungerat?

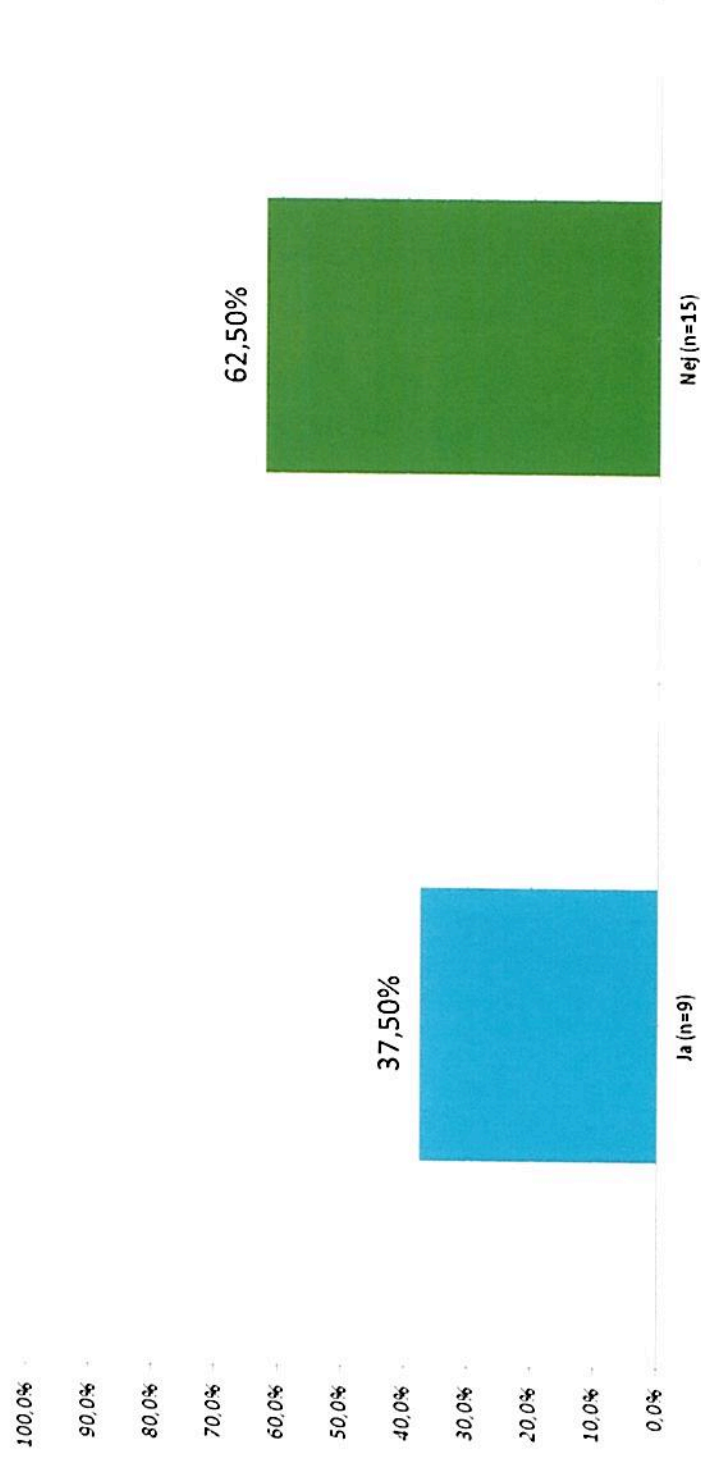


Hur har tillgängligheten av serviceorganisation (tvätt, städ, material, fastighetservice etc) inom sjukhusen i länet fungerat?



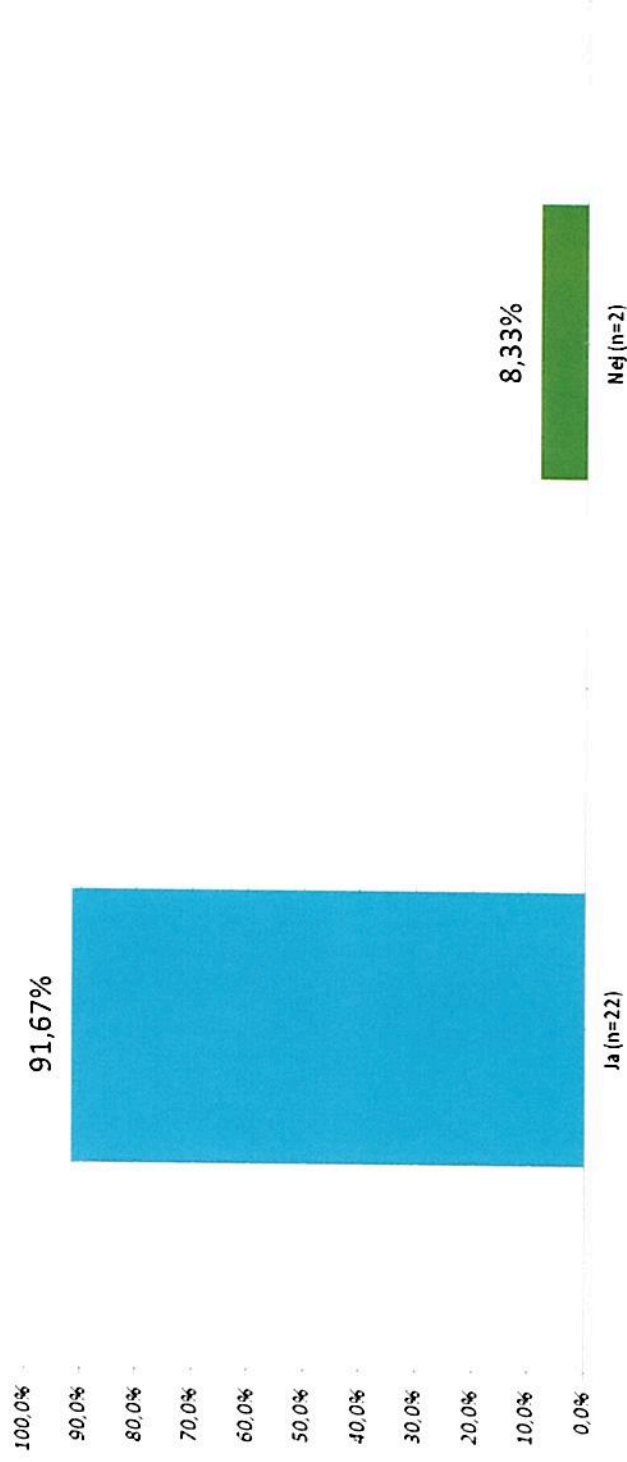
Hur har tillgängligheten av serviceorganisation (tvätt, städ, material, fastighetsservice etc) inom sjukhusen i länet fungerat?

Har ni inom er basenhet nyttjat extern VNS under sommarperioden?



Bemanning och sommarersättning

Har huvudsemerster kunnat erbjudas till samtliga av medarbetare vid din basenhet under perioden 1 juni - 31 augusti?



Bemanning och sommarersättning

Har ni tillämpat sommarersättningar på din basenhet sommaren 2017?

