

Riktlinjer för intern kontroll i Region Västerbotten

Regionövergripande riktlinjer

Regionfullmäktige:
Reglemente för
intern kontroll

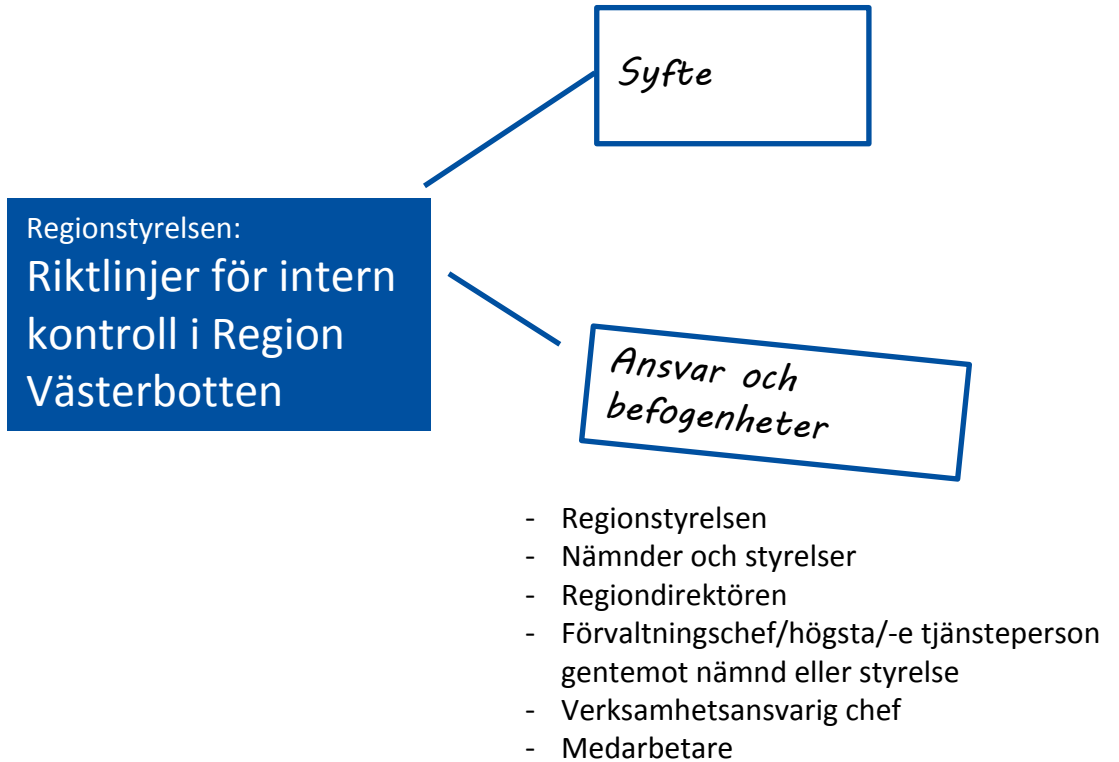
Regionstyrelsen:
Riktlinjer för intern
kontroll i Region
Västerbotten

Nämnder och styrelser
Anpassade
riktlinjer för
nämnd/styrelse

Regionstyrelsen:
Riktlinjer för intern
kontroll i Region
Västerbotten

Syfte

- Förtydliga styrelsernas och nämndernas ansvar
- Tillhandahålla gemensam modell för arbetet
- Lämna anvisningar för hur rapportering och uppföljning ska ske



Tillämpning av intern kontroll i RV - modell

Regionstyrelsen:
Riktlinjer för intern kontroll i Region Västerbotten

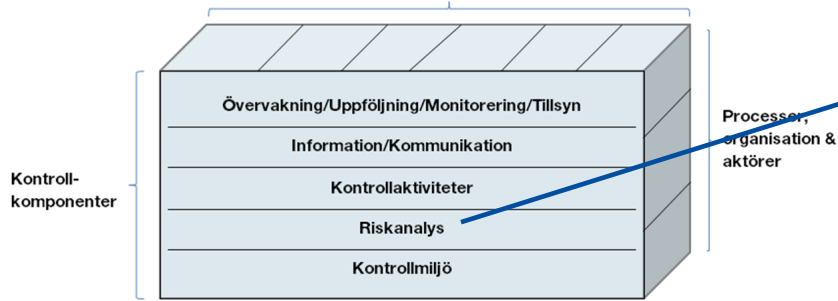
Syfte

Ansvar och befogenheter

Mål: strategiska, operationella, rapportering samt lagar/regler



Mål: strategiska, operationella, rapportering samt lagar/regler



Riskvärde: Bedömning av sannolikhet och konsekvens = riskvärde

Förslag om reviderad skala – från 1-5 till 1-4:

Sannolikhet Sannolikhet för att fel uppstår		Konsekvens Påverkan om fel uppstår	
1	Osannolik Risken är praktiskt taget obefintlig att fel uppstår	1	Försumbar Är obetydliga/mindre för olika intressenter (medborgare, patienter, medarbetare, kunder med flera) och/eller Region Västerbotten
2	Mindre sannolik Risken är liten att fel uppstår	2	Måttlig Uppfattas som liten av intressenter (medborgare, patienter, medarbetare, kunder med flera) och/eller Region Västerbotten
3	Möjlig Det finns risk för att fel uppstår, men troligtvis inte särskilt frekvent	3	Betydande Omfattande störningar i verksamheten och avvikelser som kan påverka intressenter (medborgare, patienter, medarbetare, kunder med flera) och allmänhetens förtroende
4	Sannolik Det är mycket troligt att fel uppstår	4	Allvarlig Omfattande konsekvenser som inte får inträffa



