



HSN 20260508

Länssjukvårdsområde 1

Magnus Hedström

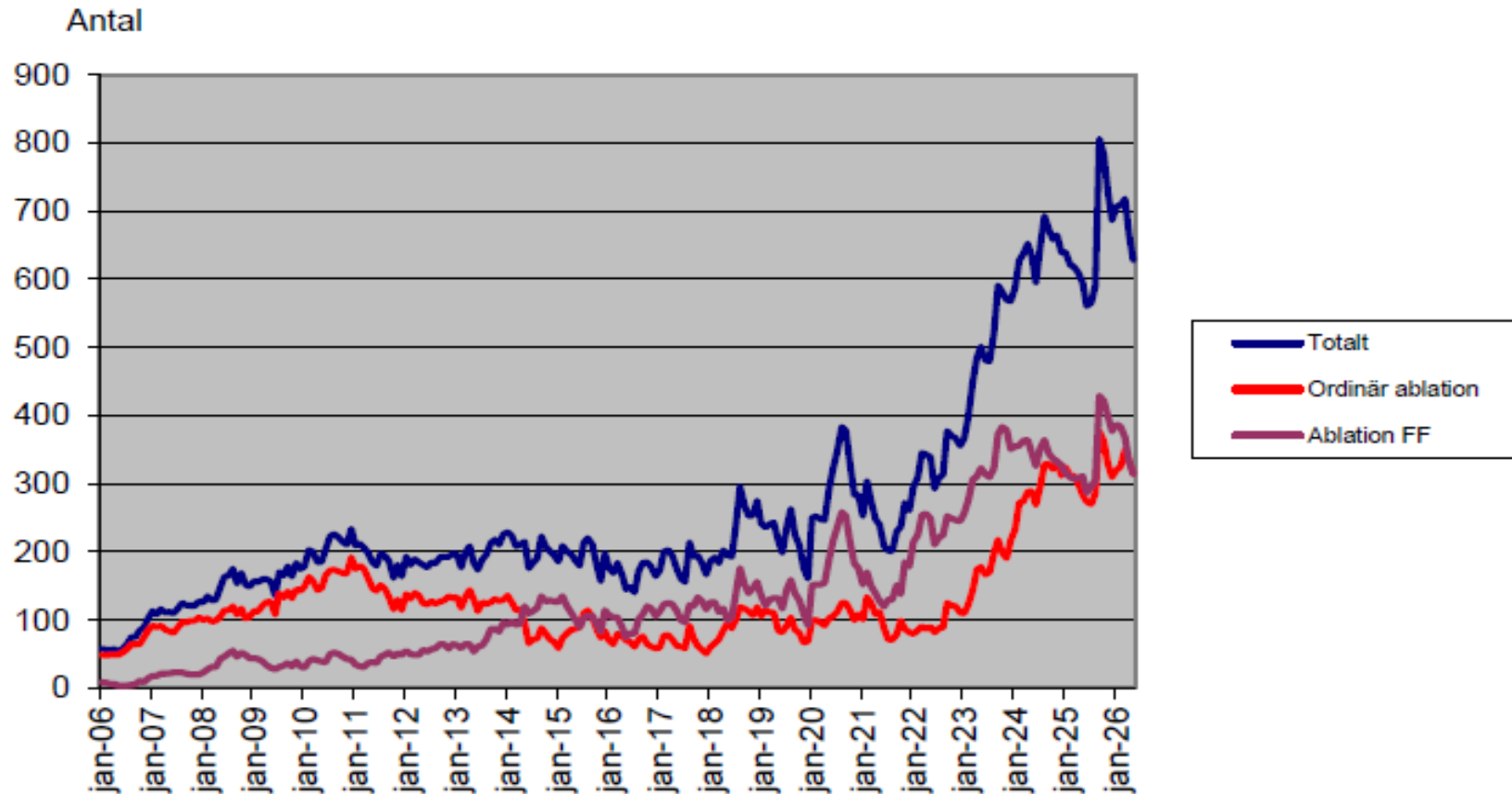
Tillgänglighet

- Ständigt arbete
- Köbearbetning
- Nyttja hela länet (personal OCH patienter)
- Upphandling av externa aktörer för operation
- Dynamisk tilldelning av operationsresurs
- PKS

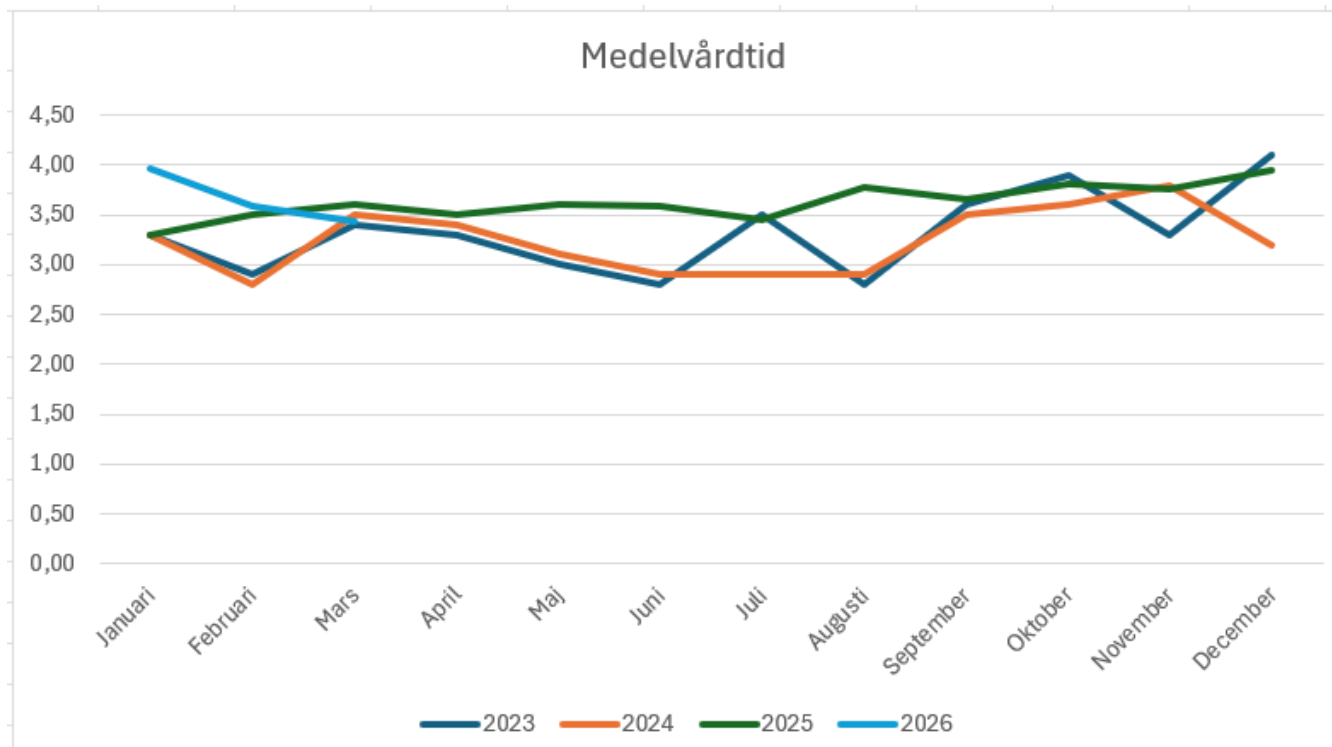
- Flaskhals: operationssköterskor!

Ablationer Hjärtcentrum

Väntelisteutveckling



Medelvårdtid LSO 1



Medelvårdtiden mäts olika i Cosmic och Crossen

Tydliggörande:

Vårdtid och medelvårdtidsmåttet i data från Cosmic jämfört med historiska datat från Cross skiljer sig. För Cosmics vårdtid så räknas skillnaden i dagar som **heltal** utifrån in- och utskrivningsdatum. Så blir den inskriven och utskriven samma dag så blir vårdtiden 0 dagar, blir patienten inskriven minuten före midnatt och sedan utskriven minuten efter midnatt så blir vårdtiden 1 dag.

I den historiska från Crossen så beräknas vårdtiden som ett **decimaltal** utifrån skillnaden i timmar mellan in- och utskrivningstiden och divideras med 24 för att få antalet dagar. Så skriv patienten in och ut samma timma så blir vårdtiden 0 dagar och skrivs den in kl 8.59 och sedan ut kl 9.00 så blir vårdtiden 0.0417 dagar (1 timma).

Medelvårdtidsmåttet är decimaltal i både Cosmic- och Cross-datat som beräknas som ett vanligt medelvärde utifrån respektive vårdtidsvärde.

Antal operationer LSO 1

Period: januari-mars

Antal operationer ack.

6 581

Samma period fg år: 6 229 (+5,65 %)

Tillgänglighet BFM

CT	Väntetid median		April
	NUS	Skeå	Lycksele
2V	2 v →	2 v →	2 v →
1 mån	3 v →	4 v ↑	4 v ↑
3 mån	10 v →	9 v ↓	7 v ↓
MR	NUS	Skeå	Lycksele
2V	2 v →	1 v ↓	2 v →
1 mån	4 v →	3 v →	5 v ↑
3 mån	12 v ↑	10 v ↑	11 v ↑
UU	NUS	Skeå	Lycksele
2V	2 v →	2 v →	2 v →
1 mån	3 v →	4 v →	3 v →
3 mån	6 v ↑	19 v ↑	7 v →

Hyrpersonal

(kostnader)

Basenhet	Ack Utfall föreg år_	Ack Utfall innev år_	Förändring utfall i %_
⊕ 2121 Hjärtcentrum Umeå		-64	
⊕ 2138 Neuro- huvud och halscentrum Västerbotten	-576	-1 354	135,1
⊕ 2145 Centrum för anestesi, operation och intensivvård Västerbotten	-256	-2 629	926,2
⊕ 2146 Centrum för obstetrik och gynekologi Västerbotten	-4 214	-3 242	-23,1
⊕ 2256 Kirurgcentrum Västerbotten		-106	
⊕ 2257 Rörelseorganens centrum Västerbotten	-114	-565	396,0
⊕ 3010 Bild- och funktionsmedicin Västerbotten	-4 466	-3 110	-30,4
Totalt	-9 626	-11 070	15,0

1,4% av totala
personalkostnader

0355-4e87-a962-c776cef6ee11&fromEntryPoint=export

- NHC: Hörcentralen , Neurofys och ÖNH
- AnOpIVA, läkare -2 143 kkr, SSK -486 kkr

Avser kto 551, 5512 och 5515
Motpart: Privata vårdgivare,
utlandsbetalningar

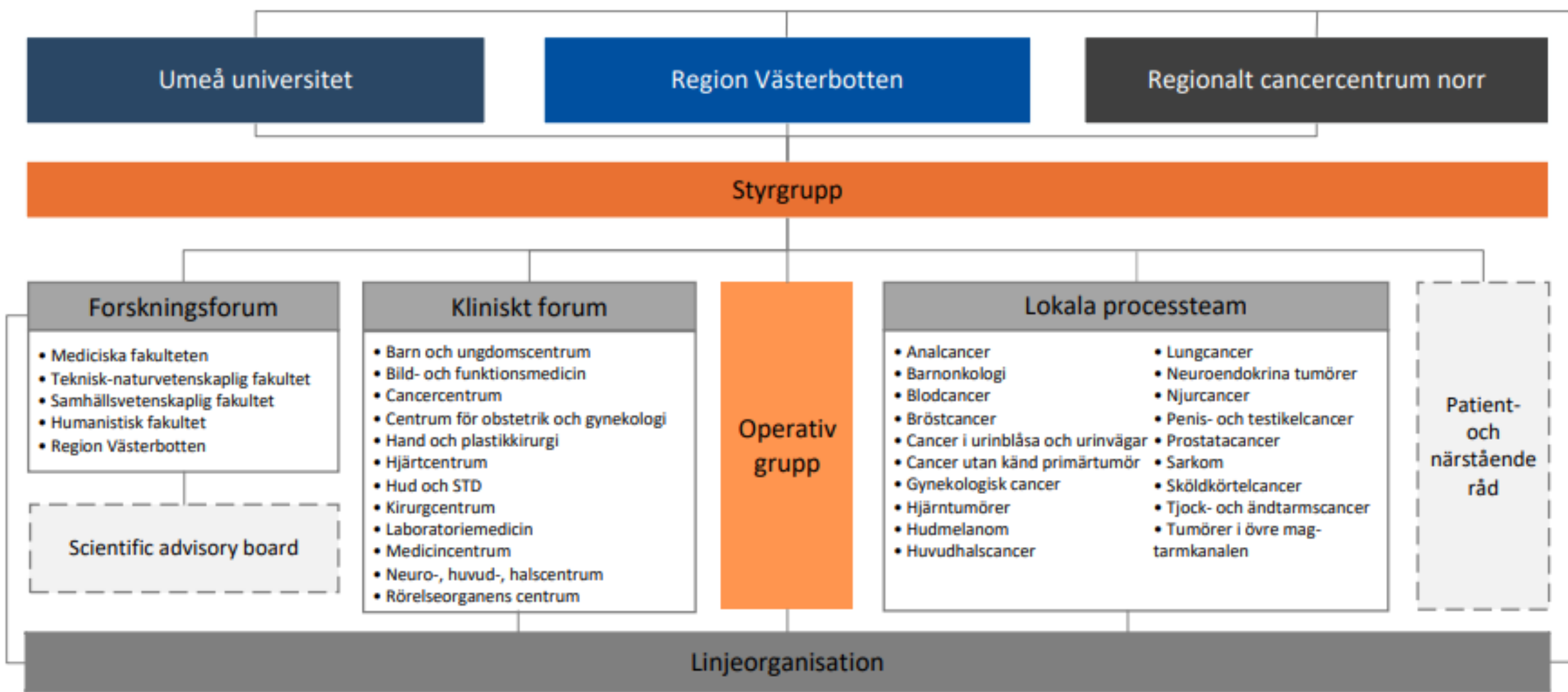
Umeå Comprehensive Cancer Centre

20260508



UMEÅ UNIVERSITY





Comprehensive Cancer Center

- OECl:s styrelse har fattat beslut om att vi får gå vidare i ackrediteringsprocessen!
- Detta innebär att vi nu kommer att uppdatera vår självskattning inför ett formellt Go/No Go-beslut i juli. Målsättningen är därefter att genomföra audit (platsbesök) i slutet av året.

Beslutas av A&D board
 efter rekommendation
 från AC committee

Preliminär tidplan för ackreditering

		2025					2026						2027											
		Aug	Sep	Oct	Nov	Dec	Jan	Feb	Mar	Apr	May	Jun	Jul	Aug	Sep	Okt	Nov	Dec	Jan	Feb	Mar	Apr	May	Jun
4	Selfassessment		*																					
5	Review (internal)																							
5	Improvement plan																							
5	Technical review (OECl)																							
5	Submission 1 selfassessment			*																				
6	Review (OECl)																							
7	Go/No Go				*																			
8	Self-assessment (cont)																							
9	Meeting OECl								*															
10	Self-assessment (cont)																							
11	Submission 2 selfassessment											*												
12	Review OECl																							
13	Go/No Go												*											
14	Payment 2																							
15	Preparations peer review																							
16	Peer review visit (OECl)																							
17	Reporting and improvements																							
18	CCC-certification																							*
Interna besluts punkter (RV)													BP3:2							BP4		BP5		

Deadline
 self assessment
 17 juni

Preliminärt datum
 för audit
 8-9/9-10 december

Förlossningar i Västerbotten

I nuläget är 1605 inskrivna i MHV, prognos för 2026 är 2413 födslar.

Antal förlossningar	Umeå	Skellefteå	Lycksele	Totalt
2016	1869	885	398	3152
2017	1784	881	351	3016
2018	1811	811	360	2982
2019	1896	792	325	3013
2020	1838	783	373	2994
2021	1813	787	264	2864
2022	1685	712	243	2640
2023	1690	732	0	2422
2024	1587	721	105	2413
2025	1521	713	116	2350

Cosmic

- Cosmic försvårar att göra på rätt sätt. Många avvikelser. Dubbelkoll. Rädsla att tappa bort patienter. Administrativt belastande tvingande arbetssätt. Merarbete minskar effektiviteten och kö byggs trots oförändrad bemanning. Behov av extramottagningar och övertid.
- "Alla" upplever stress, dels rädsla över att det blir fel och att man hinner handlägga färre patienter än innan införandet.
- "Hittar" på arbetssätt för att komma framåt. Man hinner inte skriva avvikelser.
- Skrivköerna upplevs patientosäkra. Mycket ansträngd situation för medicinska sekreterare.

Återkoppling KAVA

- KAVA nu 10 vårdplatser.
- Satelliter på KirC Q1 2025: 100 st
- Q1 2026: 7 st.
- Mycket bättre upplevd arbetsmiljö. Man upplever också känsla av kortare vårdtider och ökad patientsäkerhet.

NHV LSO 1

- Analcancer
- Ryggmärgsskador
- Dysmeli
- Plexus brachialisskador
- Primär skleroserande kolangit

Frågor?