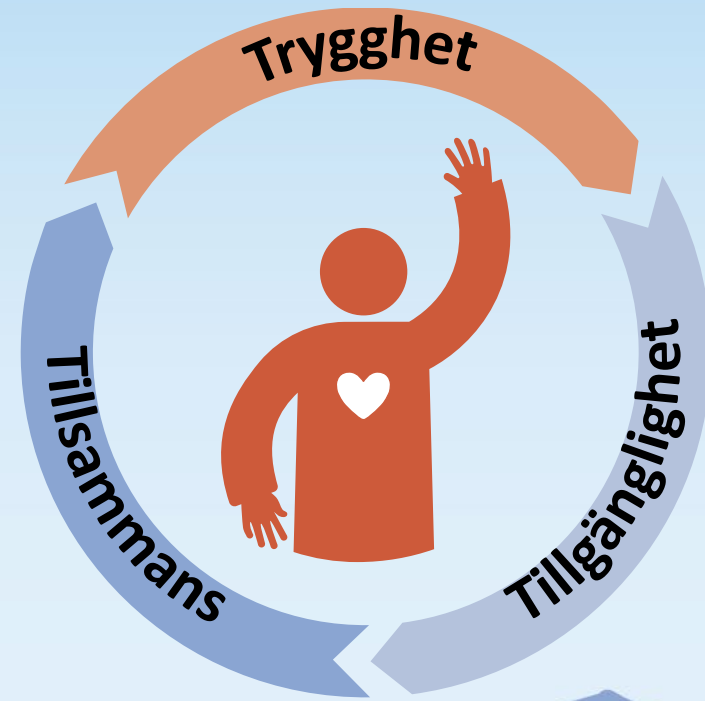
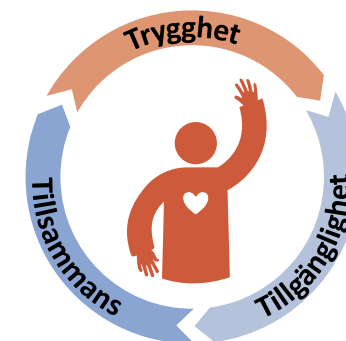
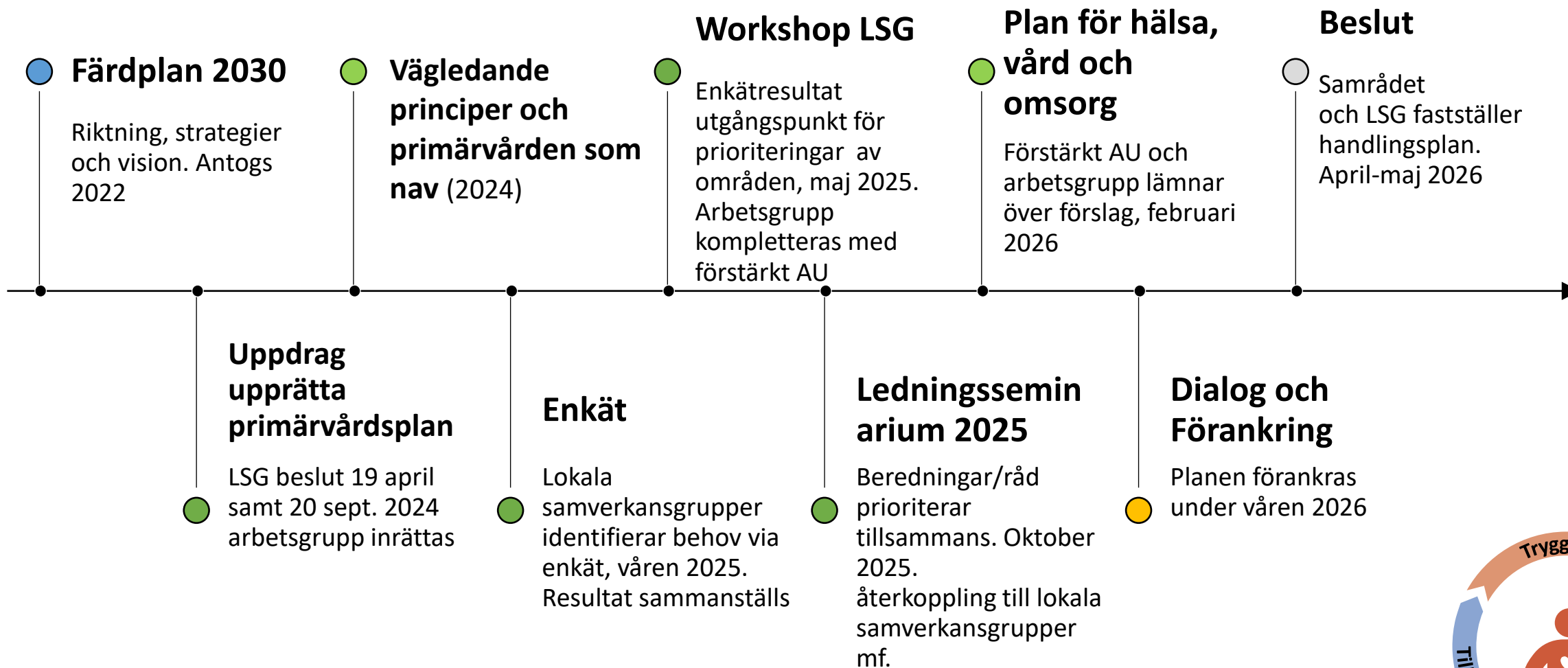


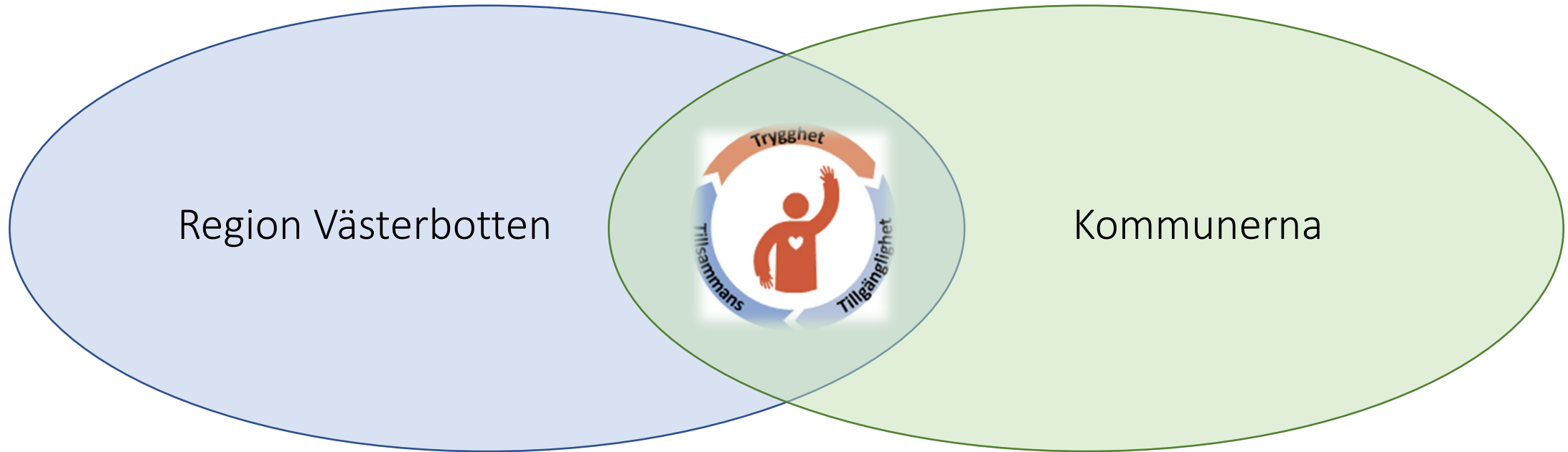
Gemensam plan för hälsa, vård och omsorg i Västerbotten



Plan för hälsa, vård och omsorg

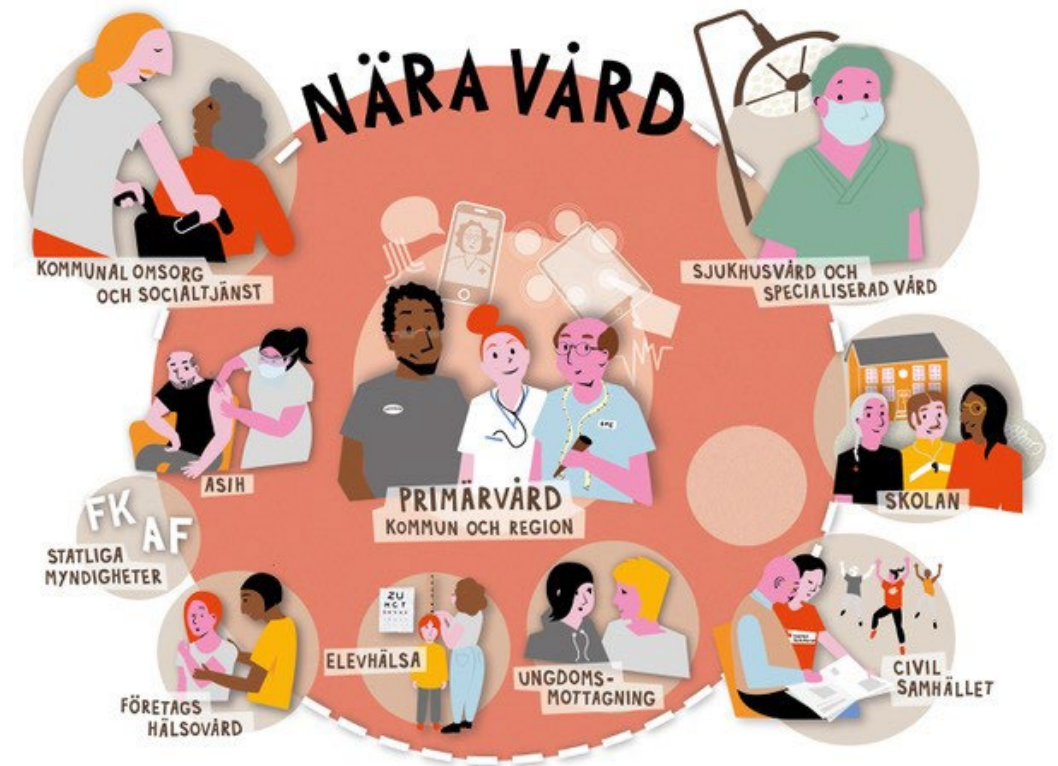


Samverkan



En plan för hälsa, vård och omsorg syftar till

- att västerbottningen ska få bra, nära och samordnade insatser som stärker hälsan
- primärvården ska utgöra navet där ett personcentrerat förhållningssätt och samverkan är två viktiga framgångsfaktorer



Vad är gemensam plan för hälsa, vård och omsorg i Västerbotten?

Ett samverkansdokument och konkretisering av Färdplan Nära vård 2030 där både kommunal och regional primärvård utgör navet för omställningen.

Två delar blir en helhet

- Kappan

Gemensam riktning för kommuner och Regionen.

Stöd för att sätta västerbottningen i fokus.

En brygga mellan strategi och handling.

- Handlingsplan

Konkreta aktiviteter och delaktiviteter på länsnivå och på lokalnivå

- *länsnivå kommer aktiviteterna följas av riktade uppdrag*
- *lokalnivå utarbetar aktiviteter utifrån förutsättningar*



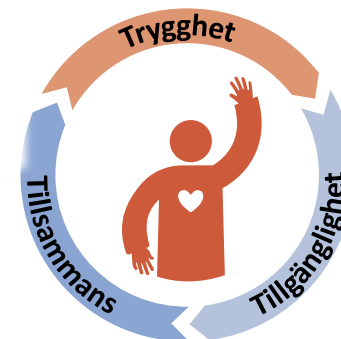
Planen

[Plan för Hälsa, vård och omsorg i Västerbotten.docx](#)



Handlingsplan till plan för hälsa, vård och omsorg i Västerbotten

Aktiviteterna i handlingsplanen gäller i första hand för perioden 2026–2027, men vissa kan behöva fortsätta längre. Varje år sker en uppföljning av genomfört arbete. I samband med uppföljningen görs en prioritering av kommande års aktiviteter och handlingsplanen uppdateras utifrån resultaten. Handlingsplanen ska användas som stöd i det lokala iakttagelsearbetet. Syftet är att verksamheterna ska kunna planera och genomföra aktiviteter och sätta mål som bidrar till länets välfärdsmätning. Handlingsplanens lärsöversärande aktiviteter ska brytas ned och anpassas på lokal nivå för att säkerställa att arbetet genomförs på ett sätt som fungerar i respektive verksamhet.



Tack för oss!

