

# NSV Skellefteå

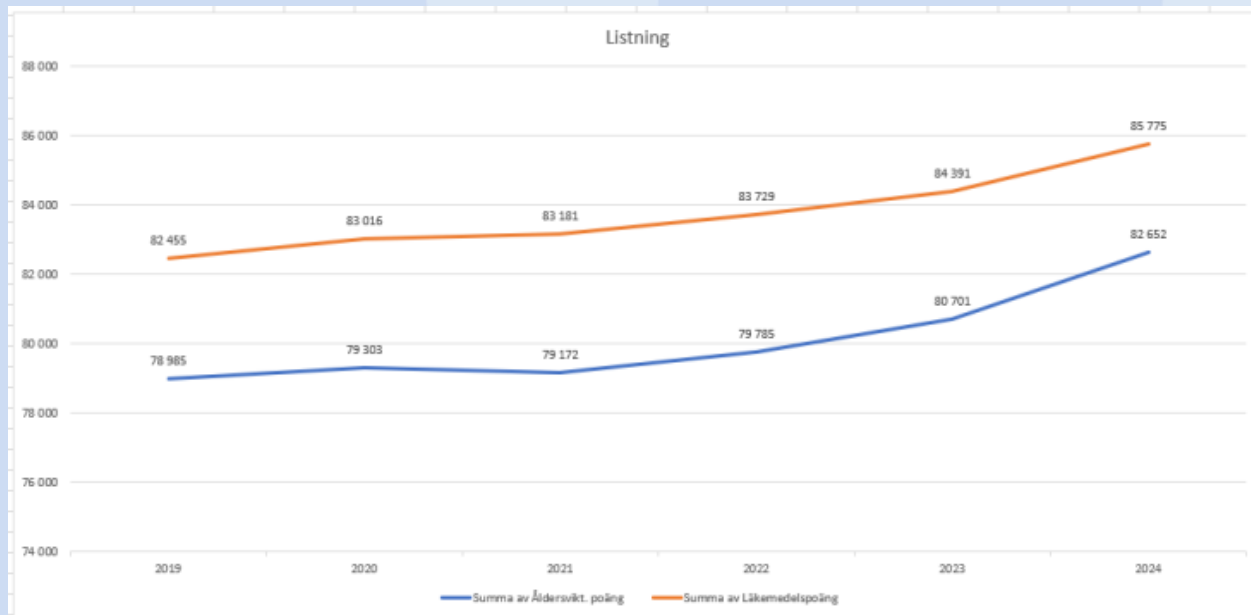
## HSN 2024-03-27

# Jag har tänkt prata om...

- Skellefteå fortsätter växa, men vi kan inte låtsas att det kommer lösa vår kompetensförsörjning!!
- Hög beläggningsgrad på vårdplatserna, UK-patienter en utmaning
- Livskraft Tillsammans – för en hållbar primärvård
- Vi bygger för framtidens vård i Skellefteå!
- Vi kostar för mycket!
- Inför sommaren...



# Åldersviktade listpoäng februari 2019 - februari 2024



År	Summa av Åldersvikt. poäng
⊕ 2019	78 985
⊕ 2020	79 303
⊕ 2021	79 172
⊕ 2022	79 785
⊕ 2023	80 701
⊕ 2024	82 652

# Ökad produktion (ack. Februari)

## Sjukhusvård

	2021	2022	2023	2024	Diff fg år	%
Vårdtillfällen inkl felaktiga	939	828	784	837	53	6,8%
Vård dagar I/U=2	6019	5382	5808	5628	-180	-3,1%
Medel- vårdtid	5,78	5,74	6,99	5,85	-1,14	-16,3%
Vårdtjänst DRG	633	567	544	541	-3	-0,6%
Omvårdnads dagar	1545	1485	1643	1770	127	7,7%
Läkarbesök Mottagning	4335	4498	4758	5307	549	11,5%
Sjukvbeh Mottagning	10040	10352	12437	11765	-672	-5,4%
Sjukvbeh Dagsjukvård	1889	1800	1156	1146	-10	-0,9%
Sjukvbeh Hemsjukvård	492	392	490	533	43	8,8%
<b>Viktad vårdtjänst total</b>	<b>1453</b>	<b>1378</b>	<b>1387</b>	<b>1394</b>	<b>7</b>	<b>0,5%</b>

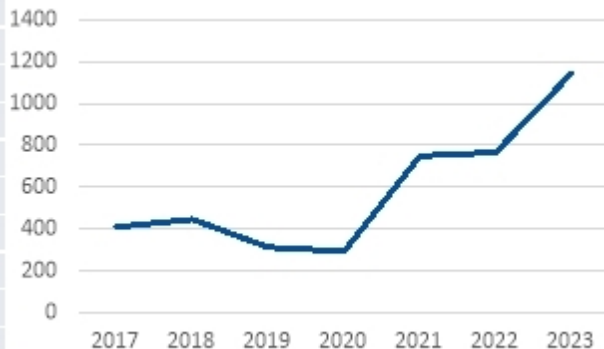
## Primärvård (inkl vaccinationscentrum)

	2021	2022	2023	2024	Diff fg år	%
Läkarbesök Mottagning	9756	9968	11475	12857	1382	12,0%
Läkarbesök Hemsjukvård	40	45	42	20	-22	-52,4%
Sjukvbeh Mottagning	17240	37166	20728	20882	154	0,7%
Sjukvbeh Hemsjukvård	30	2	7	3	-4	-57,1%
<b>Viktad vårdtjänst total</b>	<b>991</b>	<b>1474</b>	<b>1174</b>	<b>1257</b>	<b>83</b>	<b>7,0%</b>

# Psykiatrisk klinik Skellefteå

## Beroendepatienter som inte tillhör upptagningsområdet (och därmed inte påverkar resurstilldelningen/budget)

Period 2017-2020, vård dagar årsmedel	181		
Period 2017-2020, öppenvårdsbesök årsmedel	185		
Period 2021-2023, vård dagar årsmedel	323		
Period 2021-2023, öppenvårdsbesök årsmedel	564		
Ökning vård dagar medel/år	142	79 %	
Ökning öppenvårdsbesök medel/år	379	205 %	
<b>Total ökning vård dagar och öppenvårdsbesök 2020-2023 ej tillhörande upptagningsområdet</b>	<b>1125</b>	<b>188 %</b>	
	<i>2020</i>	<i>2023</i>	
Tillnyktringar alla patienter, oavsett hemvist	332	499	50 %
Andel omhändertagna av Polis -> TNE	28 %	38 %	36 %
Umeå & SLS minskar, Skellefteå fortsätter öka			



# MedicinGeriatrisk Skellefteå

- Hög beläggning
- Återöppnat alla 4 vårdavd 11 mars (50 vpl)

1 -17 januari

	Ant utklardgr	Antal vtf	Antal vtf 3+	Utklar 3+
NUS Totalt	190	89	17	87
Skellefteå Totalt	271	51	32	245
Lycksele Totalt	110	18	13	104
Sjukstugor Totalt	66	16	11	60
Totalt	637	174	73	496

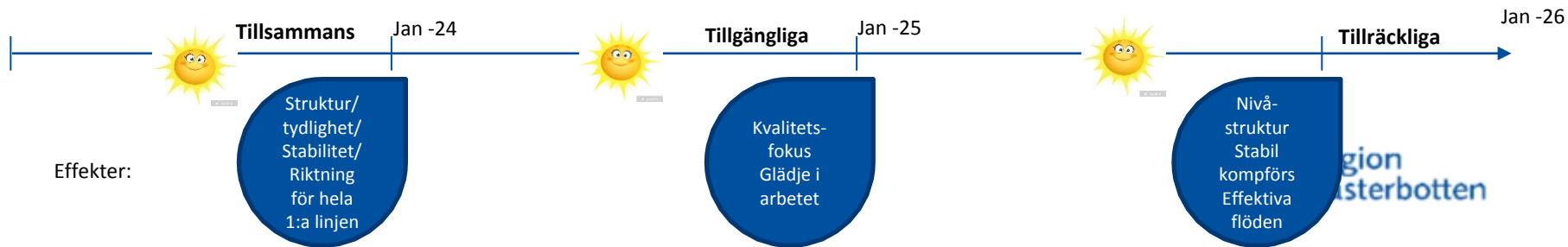
februari

	Ant utklardgr	Antal vtf	Antal vtf 3+	Utklar 3+
NUS Totalt	232	132	21	81
Skellefteå Totalt	294	79	32	230
Lycksele Totalt	36	25	2	7
Sjukstugor Totalt	75	23	10	58
Totalt	637	259	65	376

Om fakturerat enligt gamla avtal 5,5 mkr/1,9 mkr (34 %),  
Vårdygn = 11600kr

# Färdplan mot 2026 – Strategisk inriktning i Primärvården

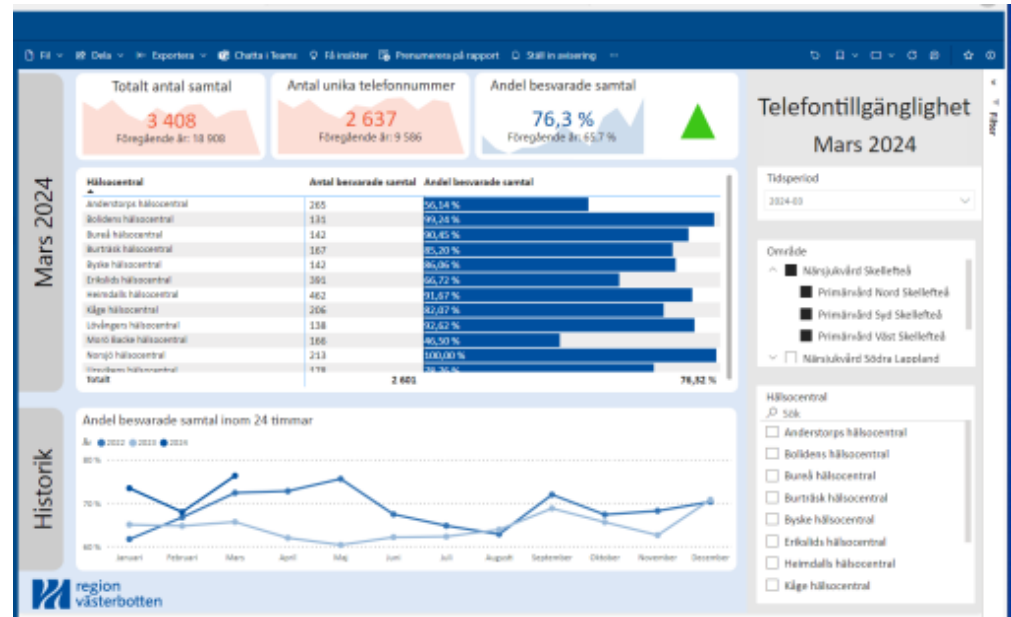
- Långsiktig plan för primärvård tillsammans
  - Flerårsplan inkl strateg/projektledare
  - Gemensam arbetsprocess som engagerar (riktning, fokus, utveckling)
  - Hela 1:a linjen! I nära samskapande med kommunerna
  - Alla gör inte allt – Utveckling mot samnyttjande och samarbete
  - Kompetensförsörjning
  - Ökad läkartäthet samt andra professioner
  - Ökad arbetsglädje och attraktionskraft
  - Fastighetsinvesteringar



# Effekter hittills

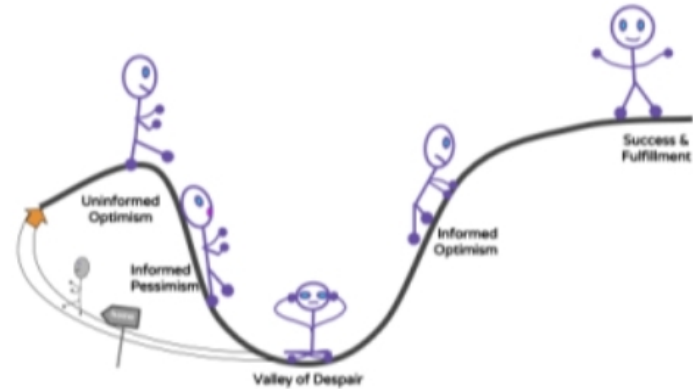
[Länk till Power BI](#)

- Bättre tillgänglighet
- 3 ST-läkare klara, och fast anställda
- 2 läkare anställda i Boliden from maj
- Inga nya §6.6A-anmälningar





# The emotional cycles of change



# Resultat t.o.m. februari – Närsjukvård Skellefteå per BE

[Länk till  
Power.Bi](#)

Område	Årsutfall fg år_	Årsbudget_	Ack Utfall föreg år_	Ack Utfall innev år_	Ack Budget innev år_	Budgetdiff vald mån_	Ack Budgetdiff_	Förändring utfall i %_
23 Närsjukvård Skellefteå	-629 473	-589 549	-102 127	-121 319	-106 333	-9 923	-14 986	18,8
213 Primärvård verksamhet	-78 877	0	-11 755	-16 517	-4 056	-8 551	-12 461	40,5
1080 Primärvård Nord Skellefteå	-28 594	0	-3 566	-5 626	-1 377	-2 698	-4 249	57,8
1082 Primärvård Syd Skellefteå	-24 630	0	-4 038	-5 403	-1 314	-2 795	-4 089	33,8
1084 Primärvård Väst Skellefteå	-25 653	0	-4 151	-5 489	-1 365	-3 058	-4 124	32,2
214 Sjukhusvård verksamhet	-550 596	-589 549	-90 372	-104 802	-102 276	-1 372	-2 525	16,0
1128 Medicinsk och geriatrisk klinik Skellefteå	-302 176	-298 873	-49 178	-54 248	-51 576	-1 688	-2 671	10,3
1129 Psykiatrisk klinik Skellefteå	-145 735	-183 419	-24 096	-30 769	-31 993	506	1 223	27,7
1130 Rehabcentrum Skellefteå	-30 027	-31 814	-5 124	-5 532	-5 506	-20	-25	7,9
1380 1177 Västerbotten	-28 929	-32 645	-4 670	-5 723	-5 615	128	-108	22,6
1592 Akutmottagning Skellefteå	-43 729	-42 797	-7 305	-8 530	-7 585	-298	-945	16,8
<b>Totalt</b>	<b>-629 473</b>	<b>-589 549</b>	<b>-102 127</b>	<b>-121 319</b>	<b>-106 333</b>	<b>-9 923</b>	<b>-14 986</b>	<b>18,8</b>