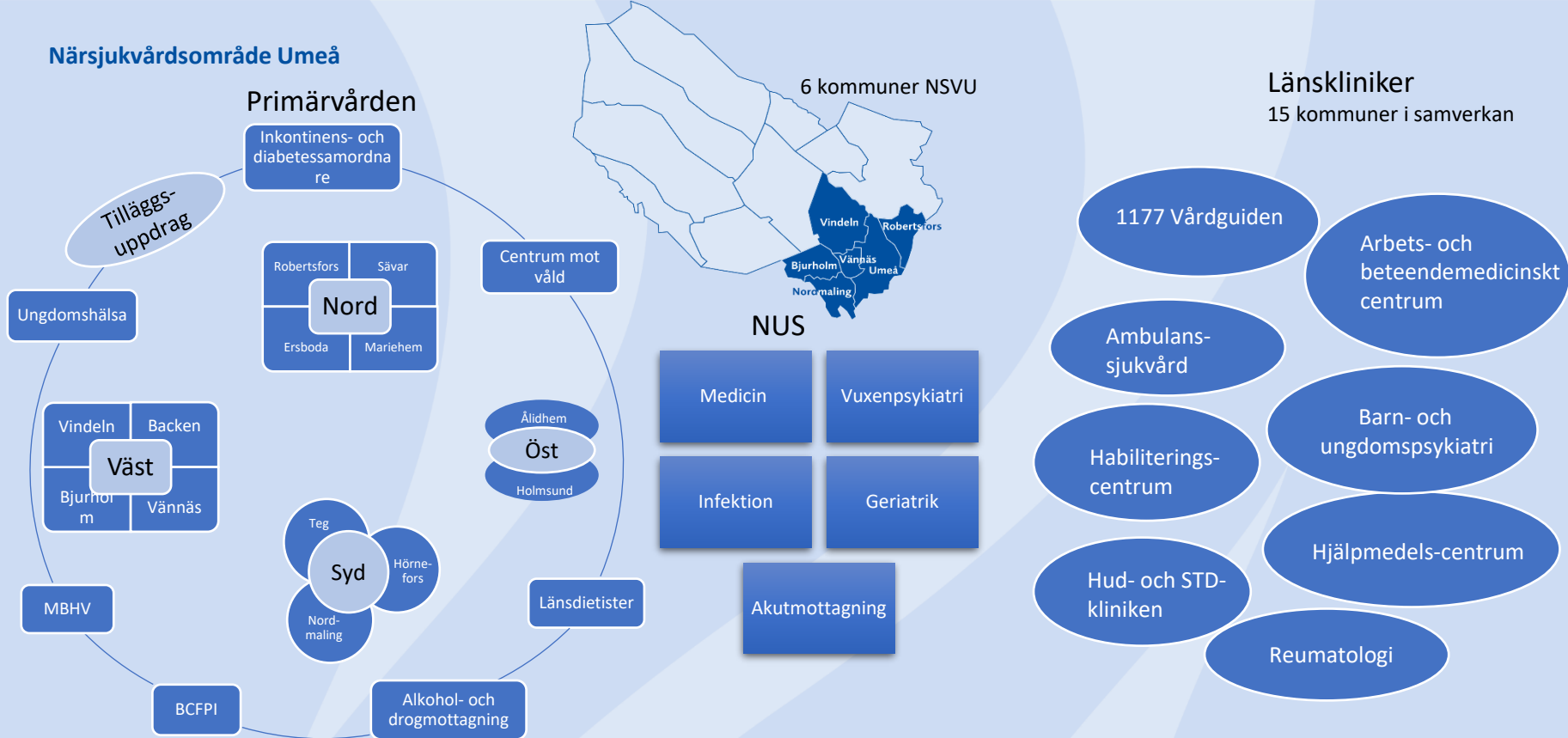


NSVU

HSN 210414

Närsjukvårdsområde Umeå



NSVU Sjukhusvård jan-mars 2021

Personal jan-mars

Ack diff per personalkategori och k-ställe

Radetiketter	Ej direkt lönekostn	Läkare	Omvårdnadspersonal	Paramedicin	Övriga	Totaldiff
1380 1177 Vårdguiden	-94	17	136	0	-44	16
1462 Geriatriskt centrum Umeå	0	415	-264	-56	234	330
1463 Psykiatrisk klinik Umeå	-99	-825	1 224	1 679	-429	1 549
1581 Barn- och ungdomspsykiatri	-546	-4 478	-181	2 142	339	-2 725
1584 Arbets- och beteendemedi	0	-15	231	400	383	998
1593 Akutmottagning Umeå	0	-4 018	-2 006	0	-127	-6 150
1595 Ambulanssjukvård Västerb	0	25	-2 714	0	-738	-3 427
2002 Hud och STD Västerbotten	0	156	91	28	13	287
2003 Reumatologi Västerbotten	-20	307	319	26	109	741
2129 Infektionsklinik Umeå	-263	-688	-1 742	-36	-120	-2 848
2141 Medicincentrum Umeå	0	-1 893	-1 756	-51	6	-3 694
5042 Habiliteringscentrum Väste	0	30	-526	1 230	393	1 127
5050 Hjälpmedel Västerbotten	0	0	375	0	318	693
Totaldiff	-1 021	-10 967	-6 813	5 361	338	-13 103

Personalkostnaderna diff mot budget -18,3 mkr

Kostnadsutveckling ca 5%

Varav Sjukhusvården -13,1 mkr

Kliniker med störst underskott personal; Akutmott, Ambulansen, MedicinC, Infektion och BUP (BUP höga kostnader köp av hyrläkare)

Störst underskott personalgrupp

- Läkare -11 mkr
- Omvårdnadspersonal -6,8 mkr

Köp hyrläkare 9,7 mkr, ökat med 3,5 mkr jmf med 2020. BUP står för nästan hela kostnadsökningen Psyk Um har köp 2021 (ej 2020) MedicinC har köp något mer jmf med 2020

Förvaltning (Mkr)	Ack utfall 2021-03-31	Ack budget 2021-03-31	Diff +/-	Ack utfall 2020-03-31
1 Regionförvaltningen	1 981	1 578	402	921
2 Hälsa- och sjukvårdsförvaltning	-1 488	-1 376	-113	-1 448
3 Regionala utvecklingsförvaltning	-88	-104	16	-92
4 Folkhögskoleförvaltningen	-3	-2	0	-4
5 Patientnämndsförvaltningen	-1	-2	0	-2
6 Revision	-2	-2	0	-2
Summa	399	93	306	-626

Hälsa- och sjukvårdsförvaltningen visar -113 mkr

Covid har fortfarande stor påverkan på utfallet. Stort underskott på personalkostnaderna, även underskott på intäktsidan. Resultatet påverkas positivt av tillfälliga ersättningar för covidrelaterade merkostnader.

Närsjukvård Umeå budgetavvikelse -14,8 mkr

och budgetavvikelse 3,7% och nettokostnadsutveckling 0,6%

Budgetavvikelse PV +3,8 mkr

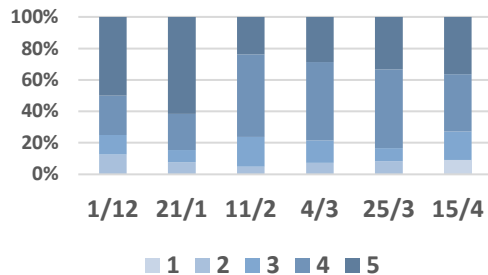
Budgetavvikelse Sjukhusvård -18,6 mkr

2 Hälsa- och sjukvårdsförvaltning (Mkr)	Ack utfall 2021-03-31	Ack budget 2021-03-31	Diff +/- av budget	2020-2019		
				Diff andel	Kostnads- utveckling	
21 Förvaltningsövergripande verksamhet	-96	-118	22,1	-18,7%	-21,8%	-123
22 Närsjukvård Södra Lappland	-50	-47	-3,3	7,0%	-8,3%	-55
23 Närsjukvård Skellefteå	-136	-122	-13,7	11,2%	0,5%	-135
24 Närsjukvård Umeå	-413	-398	-14,8	3,7%	0,6%	-410
25 Länssjukvårdsområde 1	-386	-338	-48,3	14,3%	15,7%	-334
26 Länssjukvårdsområde 2	-391	-350	-41,0	11,7%	3,1%	-379
27 Tandvård	-17	-3	-13,6		31,4%	-13
Summa	-1 488	-1 376	-113	8,2%	2,8%	-1 448

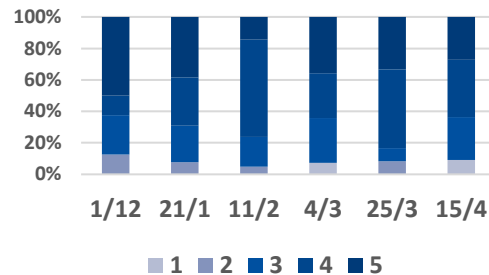
24 Närsjukvård Umeå (mkr)	Ack utfall 2021-03-31	Ack budget 2021-03-31	Diff +/-
213 Primärvård verksamhet	-9	-13	3,8
214 Sjukvård verksamhet	-404	-385	-18,6
Summa	-413	-398	-14,8

Temperaturmätning – fyra frågor om arbetsmiljö i NSVU LG

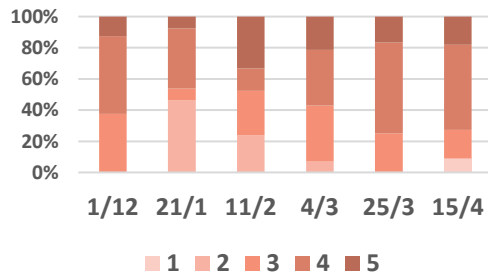
Trivsel på jobbet



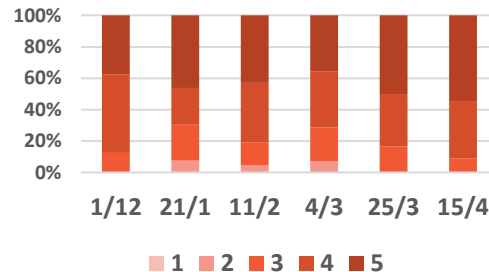
Arbetsglädje



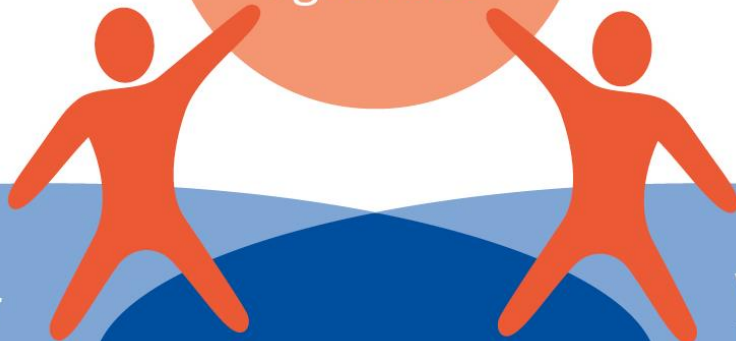
Anspänning på jobbet



Arbetsbelastning



Bästa
möjliga
förutsättningar
att leva ett liv
i god hälsa



Jag tar ansvar för
min hälsa och får det
stöd jag behöver

tillsammans

Vi skapar god
hälsa, vård och omsorg
på rätt sätt, på rätt plats
och i rätt tid

Forskning

Partnerskap

Hållbarhet

Kunskap och kompetens

Ledarskap och medarbetarskap

Arbetsätt och flöden

Forskning

Kunskap och kompetens

God & jämlik vård/patientsäkerhet **Kartläggning: kompetenser/forskning** **Utbildnings- och forskningsutveckling**

Vi ska ha kompetenser utifrån kunskapsstyrningen/nationella riktlinjer/patientregister

Medrave testas i april

Ledningsgruppen NSVU: Strategiskt gemensamt arbete för forskningsutveckling

Forskning inom primärvården – en strategisk plan:
Uppstartsdag - kartläggning pågår – plan

Partnerskap

Ledarskap och medarbetarskap

Styrgrupp regionen och Umeåregionen

- Ledningsstruktur - infrastruktur
- Målbild
- Kartbild och resväg
- Uppföljning genom framtagna indikatorer

Regionintern infrastruktur behöver utvecklas för

- Kartbild och resväg
- Uppföljning genom framtagna indikatorer

Ledningsgruppen NSVU:

- Utvecklande ledarskap – för VC

Hållbarhet

Arbetsätt och flöden

Utveckling av arbetsätt över våra gränser med fokus på patient och närståendebehov – sömlöst

Distansmonitorering: flera projekt startar under året inom diabetesvård, hjärtsvikt, strokerehabilitering.

Axplock av vad som pågår.....

VAD INNEBÄR MÅLBILDEN FÖR PERSPEKTIVSKIFTEN?

Axplock av vad som
pågår.....

Patienten i centrum

Fokus på invånarnas
behov

*Vi skapar värde för invånarna
utifrån behov före, under och
efter att invånaren blir patient.*

Patienten är mottagare av
den vård som hälso- och
sjukvården ger

Invånaren
"

*Vi stärker invånarens eget
ansvar för sin hälsa och
möter hen som en aktiv och
jämbalig partner.*

Invånaren
behov, oavsett
huvudman

*Vi bidrar till att hela kedjan –
hälsa, vård och omsorg – blir
så bra som möjlig för
invånaren.*

Fokus på att suboptimera
delarna

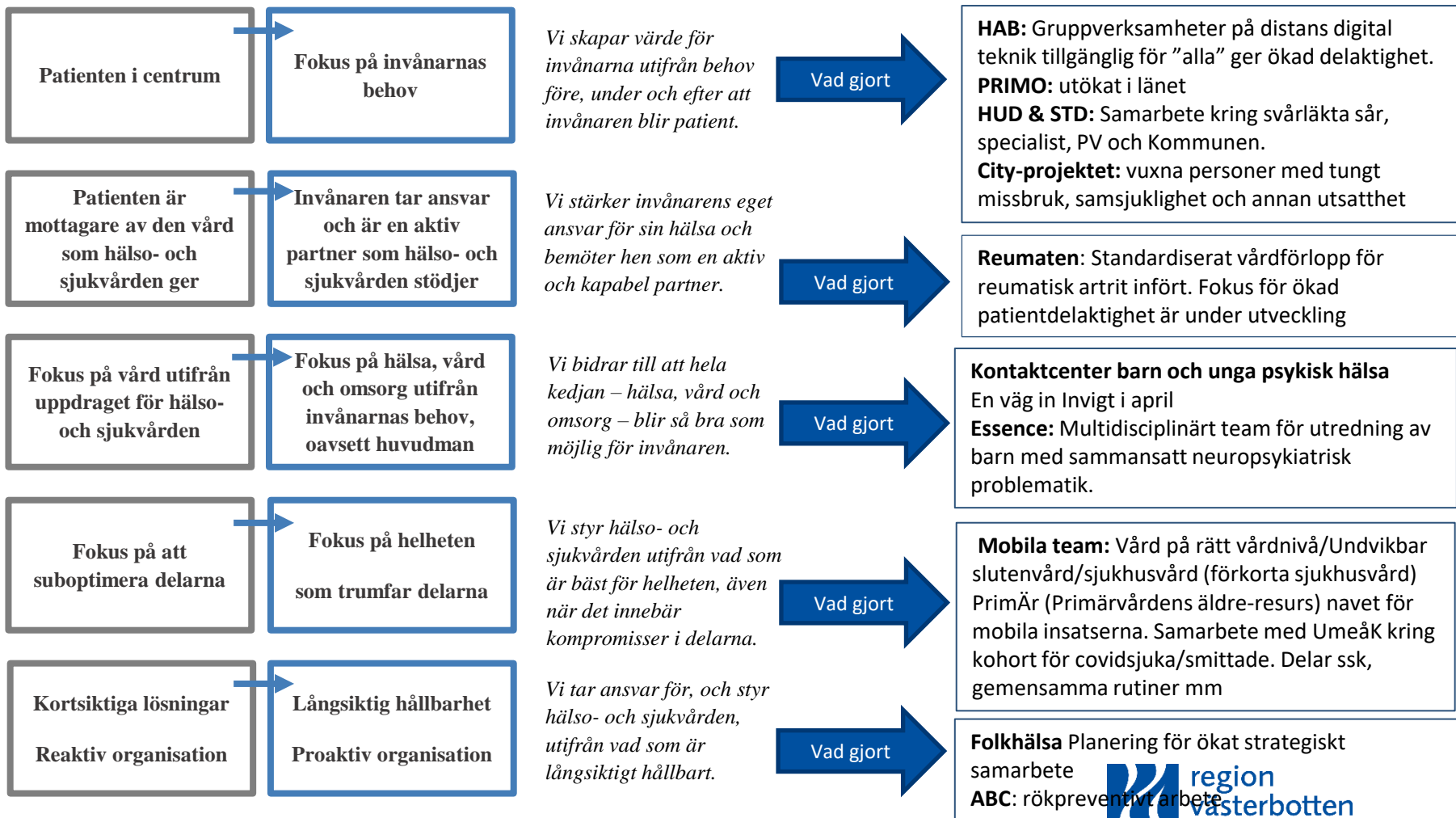
Fokus på helheten
som trumfar delarna

*Vi styr hälso- och sjukvården
utifrån vad som är bäst för
helheten, även när det innebär
kompromisser i delarna.*

Kortsiktiga lösningar
Reaktiv organisation

Långsiktig hållbarhet
Proaktiv organisation

*Vi tar ansvar för, och styr hälso-
och sjukvården, utifrån vad som
är långsiktigt hållbart.*



VÄSTERBOTTEN 2030
Hälsa- och sjukvård



DET BÖRJAR NU... FORTSÄTTNING FÖLJER

