

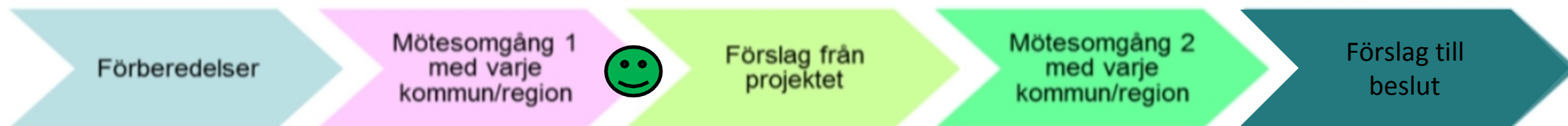
Implementering av ny samverkansstruktur – vård och omsorg

Hälso- och sjukvårdsnämnden 3 okt

Projektorganisation

- **Beställare** – Länets kommuner och Region Västerbotten
- **Politisk styrgrupp** – AC Konsensus
- **Tjänstepersonsstyrgrupp** – Ingela Gotthardsson, Staffan Näslund, Karolina Lundkvist, Annika Nordström, Margit Håkansson, Jennie Liling-Ståhl, Camilla Andersson
- **Projektledning** – Anna Bergström

Projektets huvudprocess



Region

Nuvarande samverkansstruktur, vård och omsorg

Kommuner

REGIONAL NIVÅ

LOKAL NIVÅ

AC Konsensus

Ägarsamråd

Länssamordningsgrupp (LSG)

Länsgrupp Barn och unga (LBU)

Hjälpmedelsråd

Brukarråd

Beredning tillfälliga grupper

Beredningsgrupp
Hemsjukvårdsärenden vid oenighet

Beredningsgrupper (fasta)
Barnh.rapp Spridn.sem Salut HLT Skola-Soc

Beredning tillfälliga grupper

SÖK Umeå
Politisk styrgrupp

HÖK Skellefteå
Politisk styrgrupp

LÖK Lycksele
Politisk styrgrupp

Tjänstemannastyrgrupper
Äldre Vuxna Barn unga

Tjänstemannastyrgrupper
Äldre Vuxna Barn unga

Tjänstemannastyrgrupper
Vuxna/äldre Barn unga

Arbetsgrupper

Arbetsgrupper

Arbetsgrupper

Lokala ledningsgrp.

Lokala ledningsgrp.

Lokala ledningsgrp.

Lokala ledningsgrp.

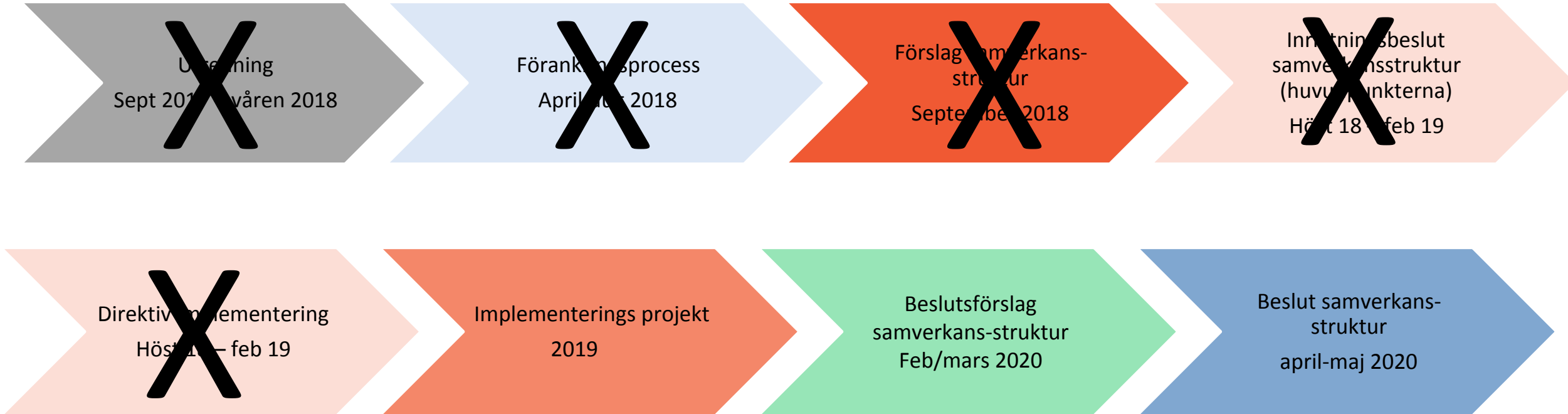
Lokala ledningsgrp.

Lokala ledningsgrp.

Lokala ledningsgrp.

Politisk grupp

Process ny samverkansstruktur vård och omsorg

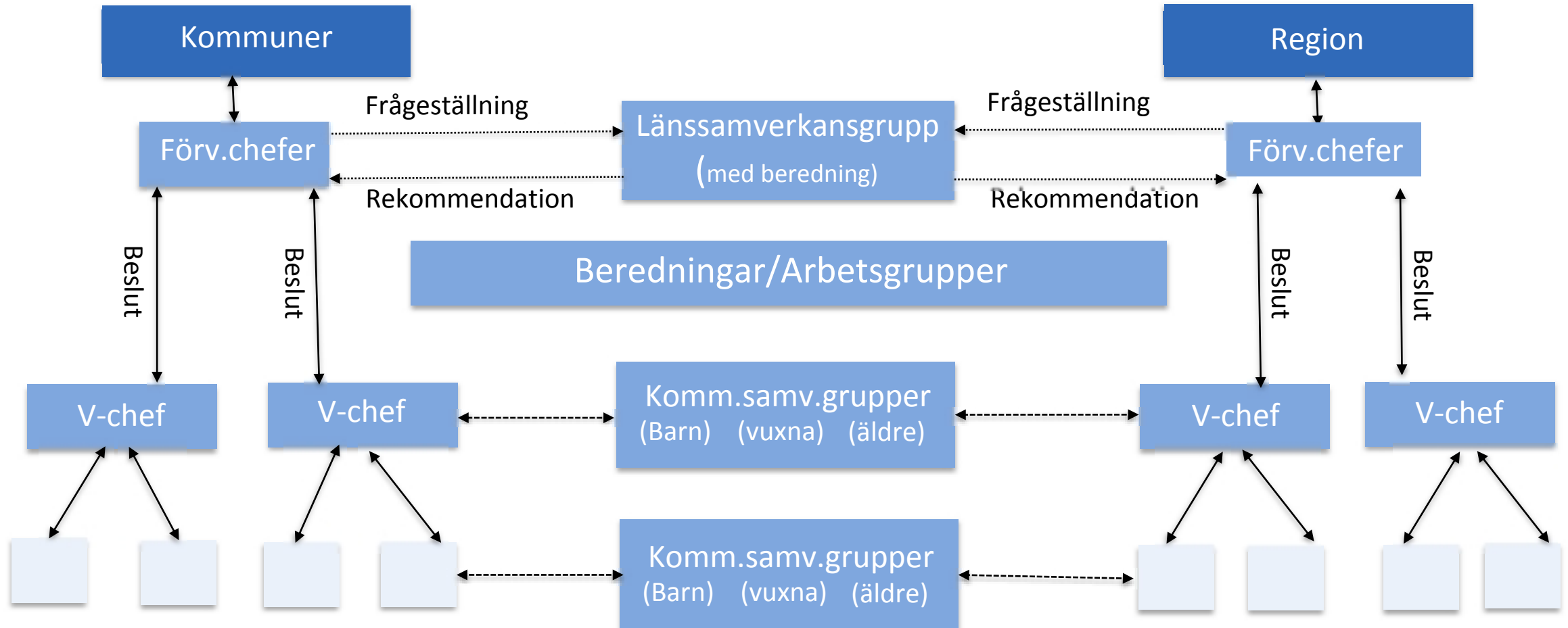


Sammanfattning av huvudpunkter för förslaget

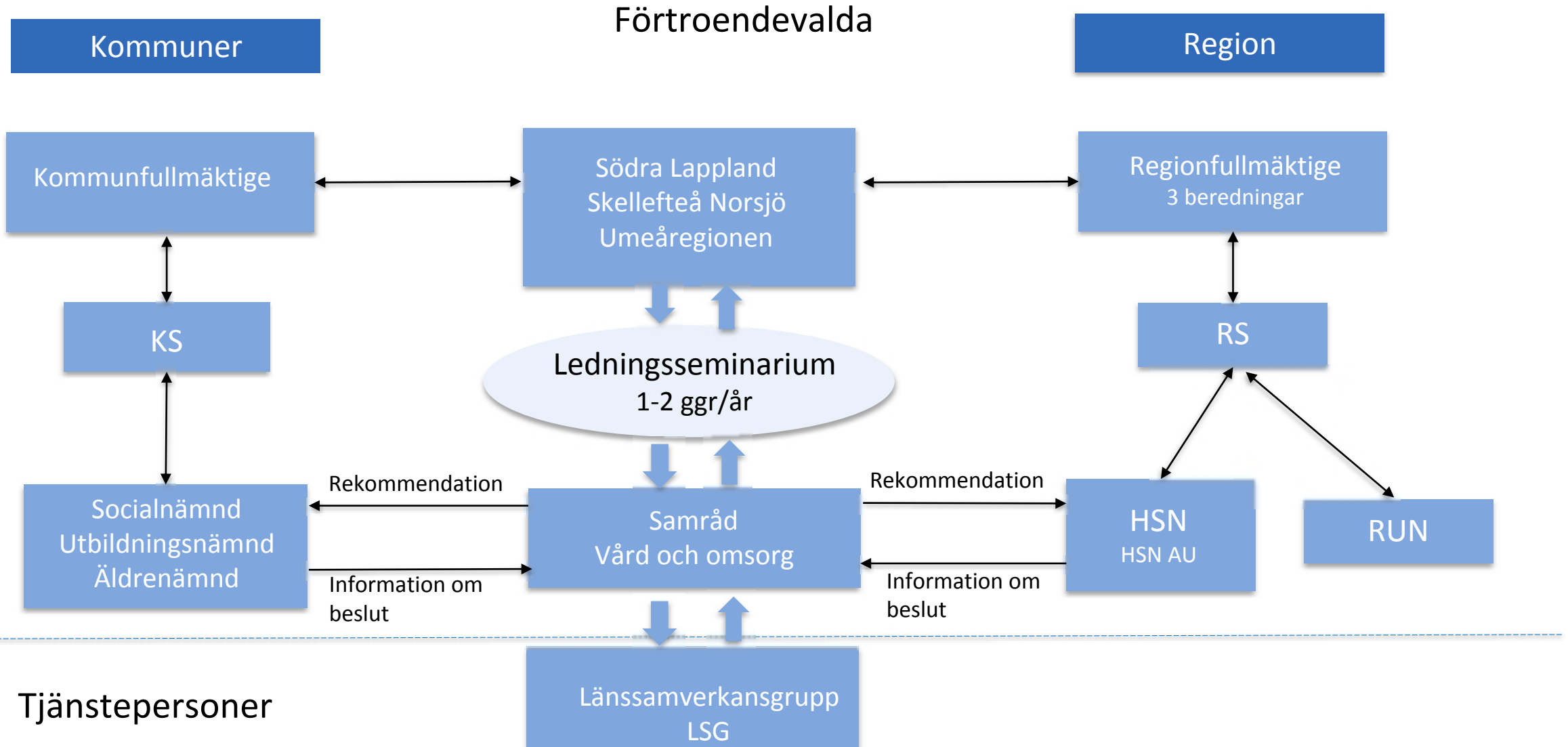
- Samverkan skall tydligt bidra till att **skapa ett värde för invånaren**
- Samverkan ska vara en **stödprocess**
- Systemet för samverkan ska **byggas upp utifrån verksamhetens behov av tydliga rutiner för samarbetet**
- Beslut kan endast fattas i linjen hos huvudmännen
- Samverkan behöver **kopplas tydligare till linjeorganisationen** (huvudmännens alla ansvarsnivåer)
- **Samtliga** huvudmän ska vara representerade i regional samverkan
- Samverkanssystemet mellan landstinget och **alla kommuner** behöver vara klart beskrivet.
- Samverkanssystemet ska stödjas av **koordinatorer**

Utredningens förslag på arenor för samverkan (vård och omsorg)

Tjänstepersoner



Utredningens förslag på arenor för samverkan (vård och omsorg)



Sammanfattning från dialoger i kommunerna

- Svagt stöd för samverkan på fullmäktigenivå
- Starkt stöd för regional samverkan på nämndsnivå (Samråd vård och omsorg)
- Från större kommuner efterfrågas samråd med regionpolitiken i specifika frågor som endast rör den kommunen
- Från några av de mindre kommunerna efterfrågas en kontaktväg in i regionpolitiken för specifika frågor som rör den kommunen

