

Förslag till ny organisation för hälso- och sjukvården



Länsövergripande

Länssjukvårds-
område 1

Länssjukvårds-
område 2

Tandvård

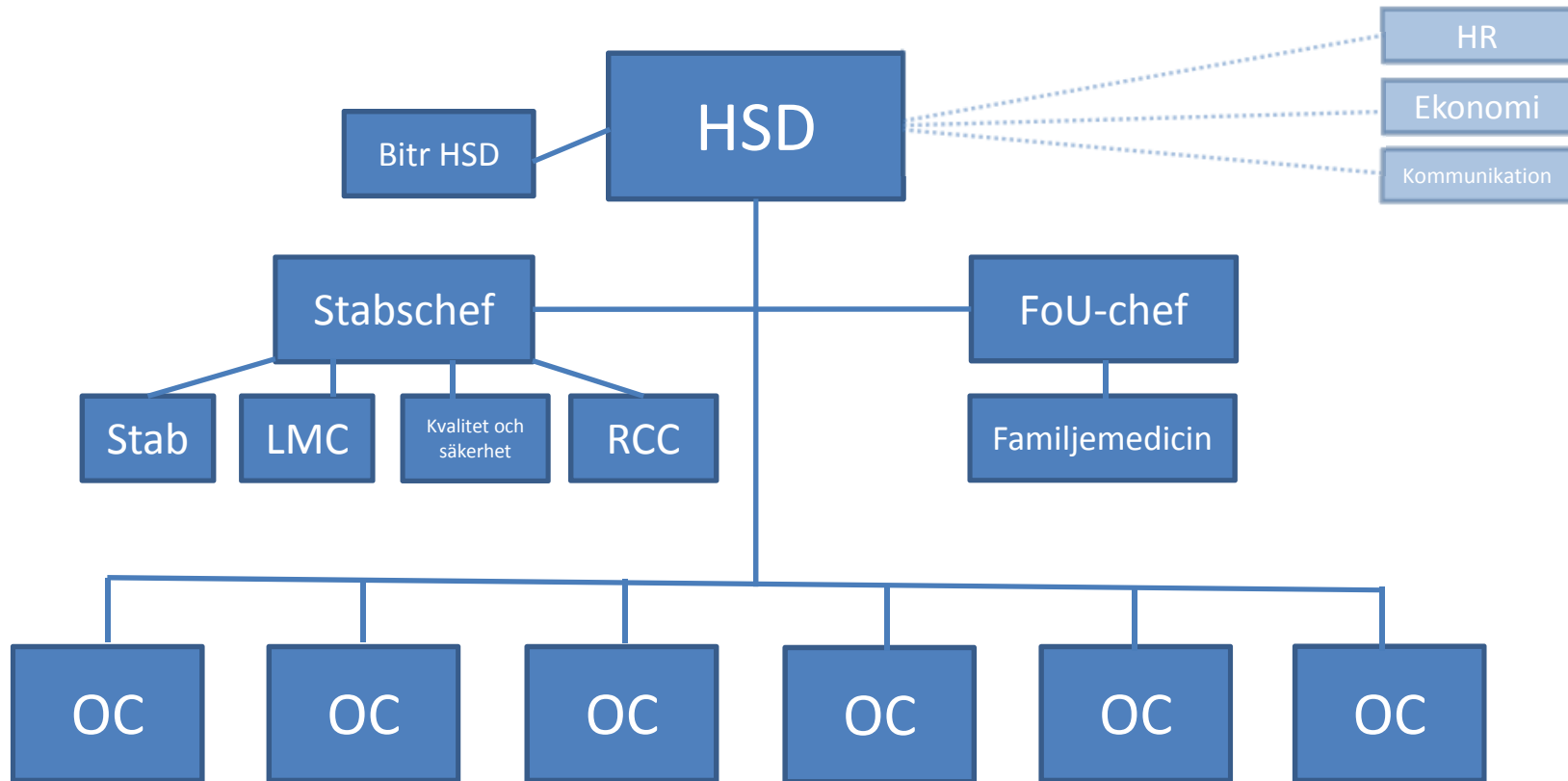
FoU

Kvalitet och
säkerhet

Regionalt
Cancercentrum

Läkemedels-
centrum

Förslag till organisationsstruktur



Närsjukvård Södra Lappland

– förslag till organisation

- Hälsocentraler/sjukstugor i Södra Lappland
- Medicin/rehabklinik Lycksele lasarett
- Akutmottagning Lycksele lasarett
- Vuxenpsykiatrisk verksamhet i Södra Lappland
- GMC (glesbygdsmedicinskt centrum)



Närsjukvård Skellefteå

– förslag till organisation

- Hälsocentraler i Skellefteåområdet
- Medicinsk och geriatrisk klinik Skellefteå lasarett
- Rehabcentrum Skellefteå lasarett
- Akutmottagning Skellefteå lasarett
- Vuxenpsykiatrisk verksamhet i Skellefteå



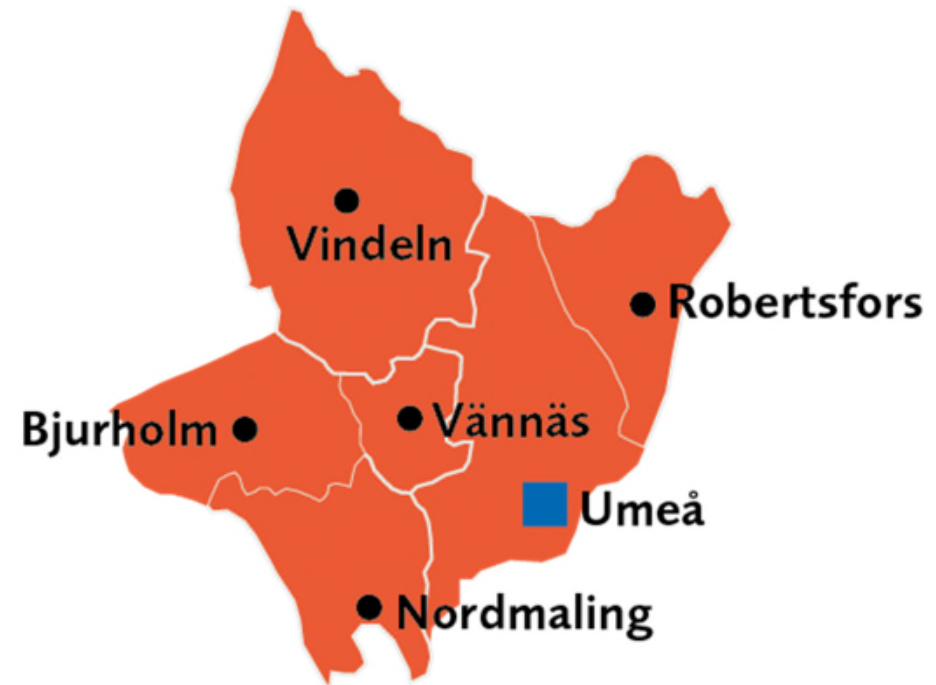
Närsjukvård Umeå

– förslag till organisation

- Hälsocentraler i Umeå inkl kranskommuner
- Geriatriskt centrum Nus
- Medicincentrum Nus
- Akutmottagning Nus
- Vuxenpsykiatrisk verksamhet i Umeå

Länsövergripande:

- MBHV (MödraBarnhälsovård)
- 1177
- Ambulanssjukvården
- Reumatologi
- Hud- och STD
- BUP
- Habiliteringscentrum
- Hjälpmedel
- AB-centrum
- Infektionskliniken



Länssjukvårdsområde 1

– förslag till organisation

- Cancercentrum
- Laboratoriemedicin
- Kirurgcentrum
- Centrum för obstetrik och gynekologi
- Barn- och ungdomskliniken VL
- Bild- och funktionsmedicin

Länssjukvårds-
område 1

Länssjukvårdsområde 2

– förslag till organisation

- Hjärtcentrum
- Rörelseorganens centrum
- Centrum för AN/OP/IVA
- Neuro, huvud, halscentrum
- Ögonkliniken
- Hand och plastik

Länssjukvårds-
område 2

Folktandvården Västerbotten

- All tandvårdsverksamhet inom hela Västerbotten



Förvaltningsövergripande verksamhet

– förslag till organisation

