

# Ekonomirapport 12/3 -25

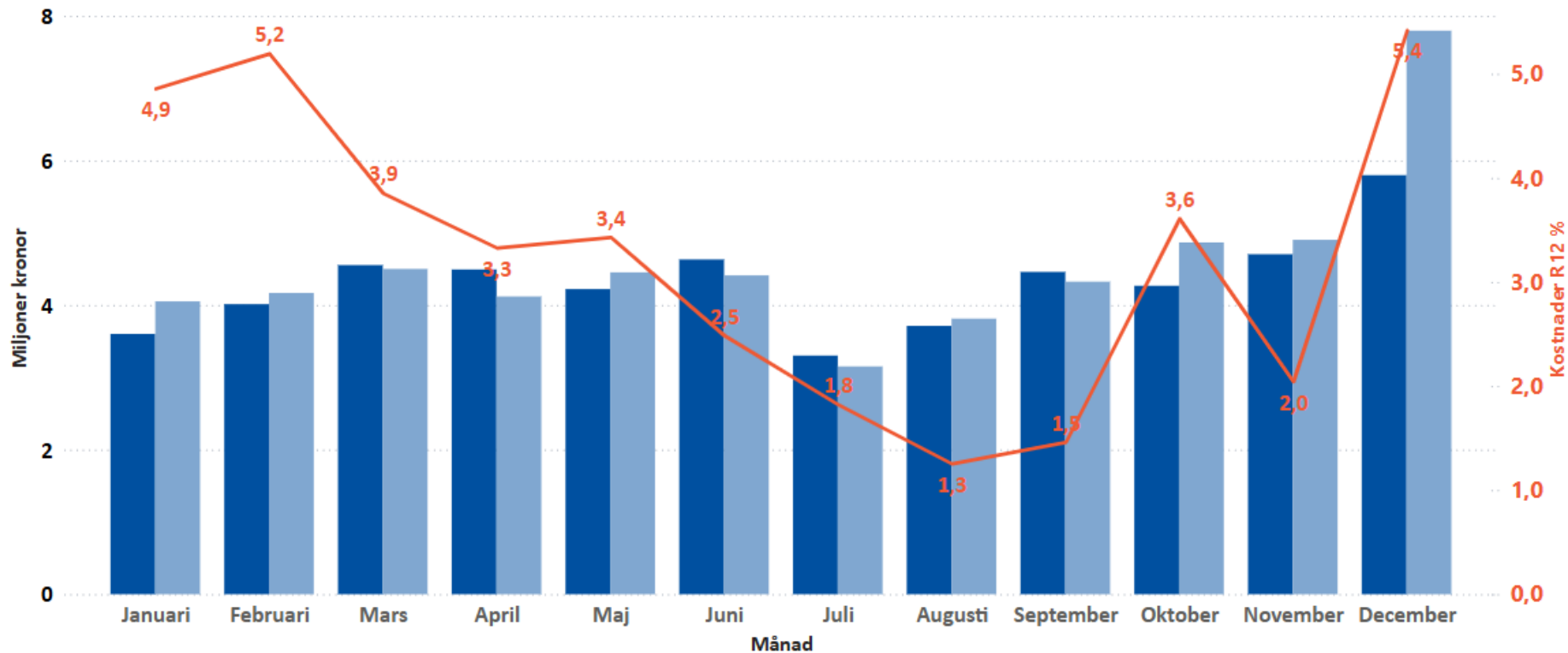
## Folkhögskolestyrelsen

# Folkhögskoleförvaltningen Verksamhetens nettokostnad – 2024

Region Västerbotten	December	Ackumulerat December					Helår
Gruppering	Avvikelse	Ack Utfall föreg år	Ack Utfall innev år	Ack Budget innev år	Avvikelse	Förändring utfall i %	Årsbudget
Verksamhetens intäkter							
Försäljning av tjänster	26	1 849	1 541	1 739	-198	-16,7	1 739
Övriga intäkter	-1 122	37 450	35 615	36 906	-1 291	-4,9	36 906
Total	-1 096	39 299	37 156	38 645	-1 489	-5,5	38 645
Verksamhetens kostnader							
Personal	-74	-40 797	-42 832	-43 387	555	5,0	-43 387
Övriga personalkostnader	-240	-2 450	-2 073	-1 103	-970	-15,4	-1 103
Läkemedel			-13		-13		
Medicinskt o tandv mtrl	-3	-13	-20		-20	54,0	
Övrig direkt produktion	-424	-1 758	-2 237	-2 189	-48	27,3	-2 189
Köp av verksamhet o tjänster	-336	-646	-745	-947	201	15,3	-947
Fastighetskostnader	-931	-1 597	-1 776	-1 464	-312	11,2	-1 464
IT/MT poster	-249	-387	-522	-612	90	34,9	-612
Övriga poster	-1 054	-4 097	-4 329	-3 124	-1 205	5,6	-3 124
Total	-3 312	-51 745	-54 547	-52 826	-1 721	5,4	-52 826
Total	-4 408	-12 446	-17 391	-14 181	-3 210	39,7	-14 181

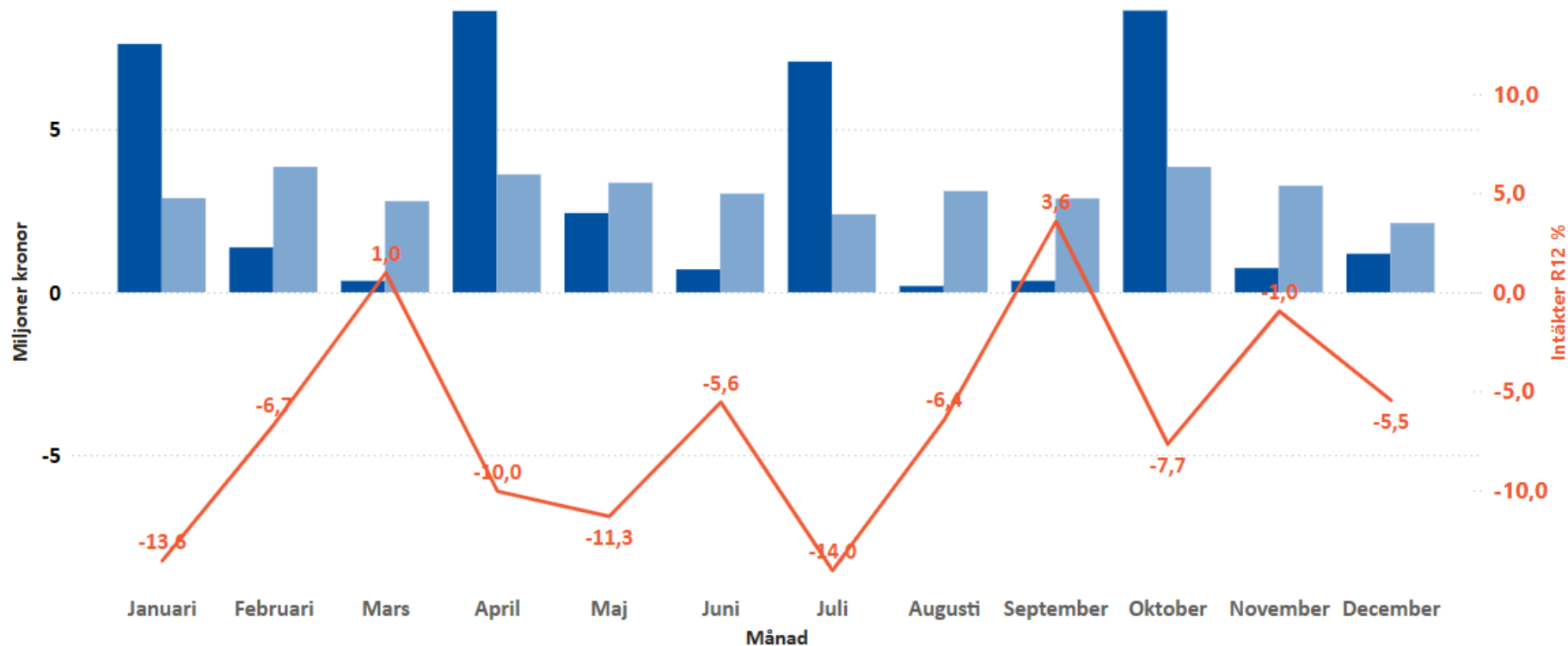
# Folkhögskoleförvaltningen Verksamhetens Kostnader per mån och utveckling

● Kostnader föreg år ● Kostnader i år ● Kostnader R12 % (jmf R12 mot 1 år tidigare R12 i %)

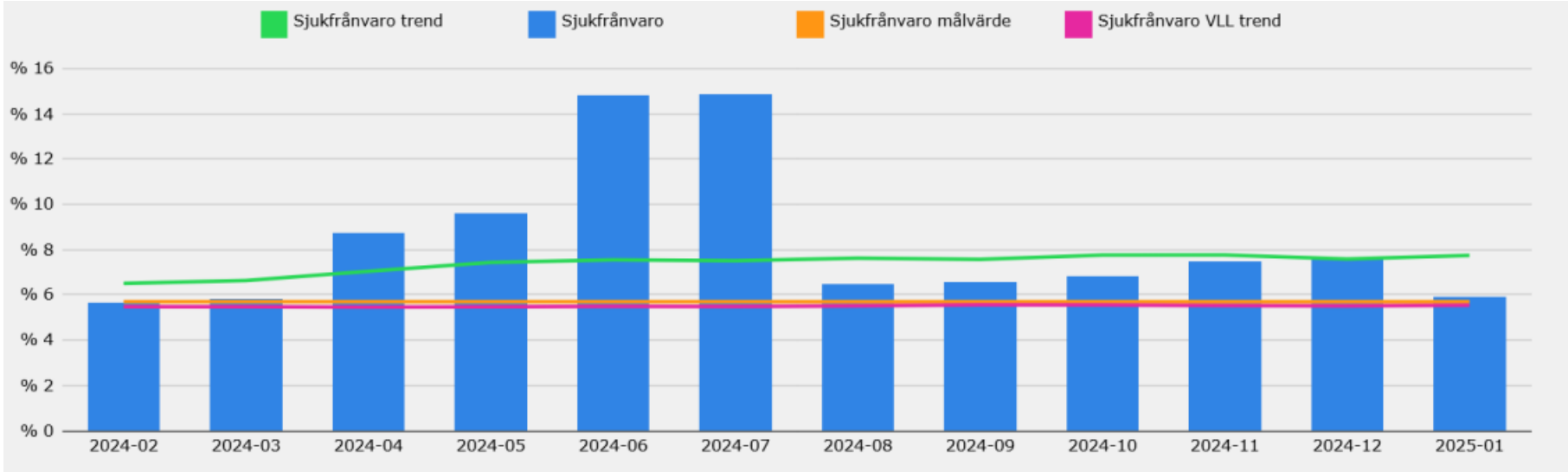


# Folkhögskoleförvaltningen Verksamhetens Intäkter per mån och utveckling

● Intäkter föreg år ● Intäkter i år ● Intäkter R12 % (jmf R12 mot 1 år tidigare R12 i %)

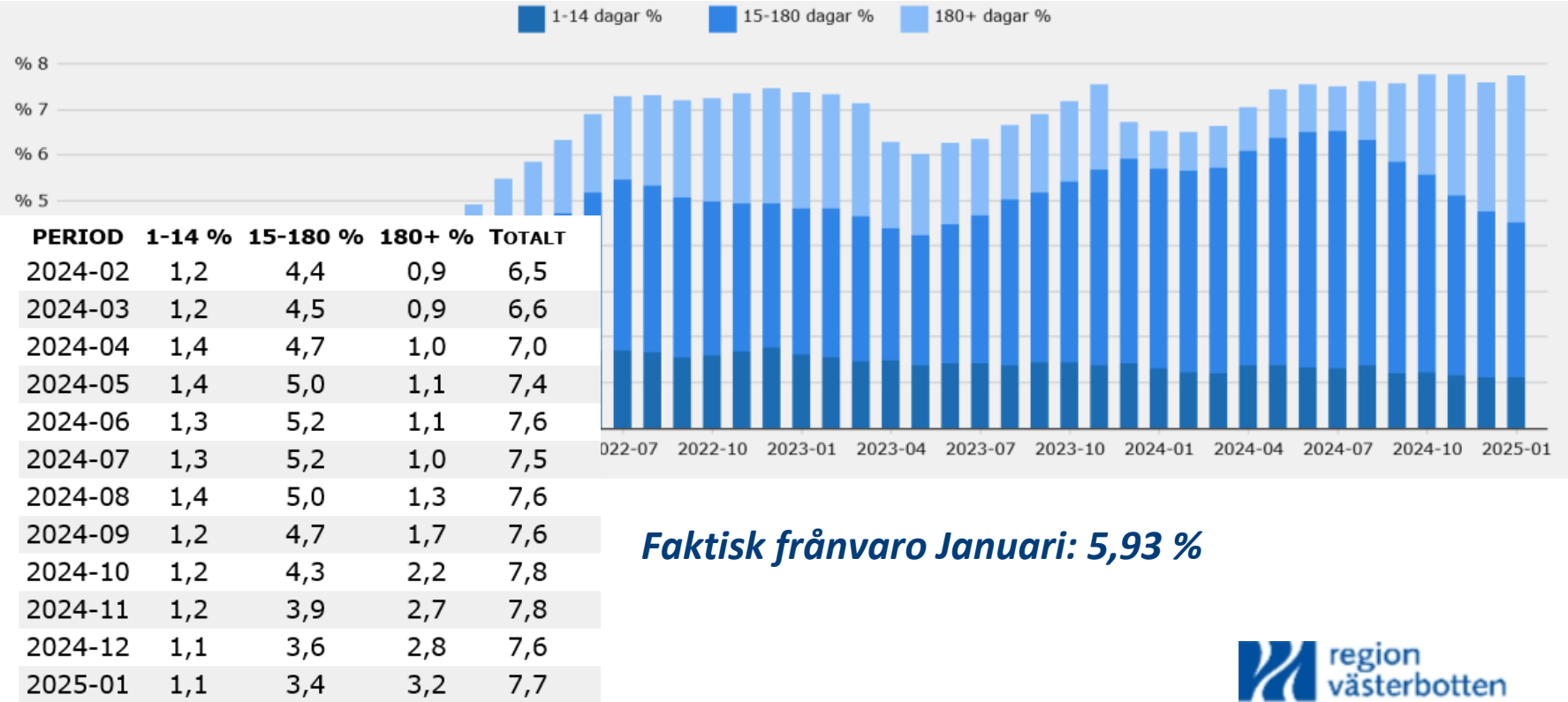


# Folkhögskoleförvaltningen Sjukfrånvaro i procent per månad – 2025 Januari



**Målvärde: 5,70 % utfall R 12: 7,7 %**

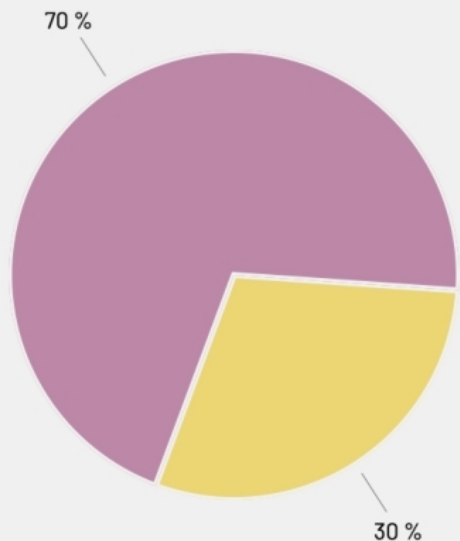
# Folkhögskoleförvaltningen sjukfrånvarotrend R12 i % uppdelat på sjukperioder from 2019 – 2025



# ORS-sammanställning: Deltagarnas mående

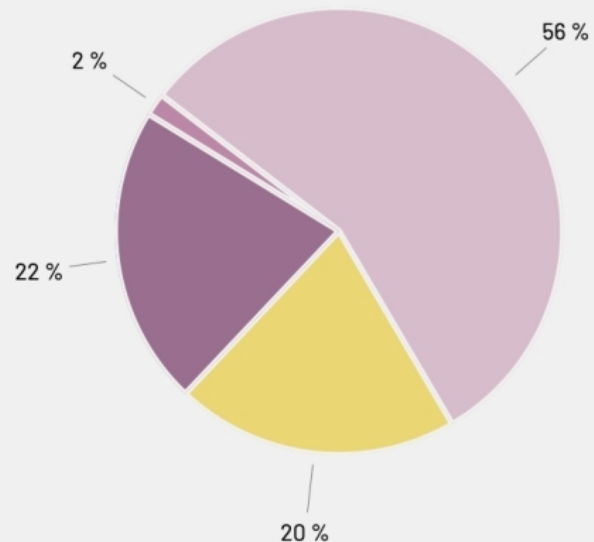
Vi mäter förändringen i deltagarnas mående/funktion under utbildningsinsatsen.

Att ligga under cut-off kan indikera att individen behöver professionell hjälp med sitt mående/funktion.



Första samtalet

- Över Cut-Off
- Under Cut-Off



Senaste samtalet

- Andel som har gjort en stark positiv utveckling och ligger över Cut-Off
- Andel som har gjort en stark positiv utveckling och ligger under Cut-Off
- Andel som har gjort en positiv utveckling och ligger över Cut-Off
- Övriga